

配比数：1件/台

含小封包，用于现场更换护罩，
小封包内容见右侧备注

技术要求：

- 1、件1护罩表面喷涂黄色色漆；
- 2、喷漆后再进行件2拉铆螺母装配，拉铆牢固可靠。

备注：

若作为单独配件发货，用于替换旧式半防护护罩时，
需随机配发小封包(用于连接护罩组件1和护罩2)；

配发小封包内容：

GB/T 5783 六角螺栓 M6×16, 数量6件，

GB/T 97.1 平垫圈 6, 数量6件，

GB/T 93 弹性垫圈 6, 数量6件。

| 2 | GB /T 17880.1 | 平头拉铆螺母 M6 | 6 | | | 标准件 | |
|----|----------------|-----------|----|-----------|----|-----|----|
| 1 | OX-200.1-1(ZN) | 护罩1 | 1 | Q235B/1.5 | | 见本图 | |
| 序号 | 图 号 | 名 称 | 数量 | 材 料 | 单计 | 总计 | 备注 |
| | | | | | 重量 | | |



宁波奥德普电梯部件有限公司
NINGBO AODEPU ELEVATOR COMPONENTS CO.,LTD.

组件图

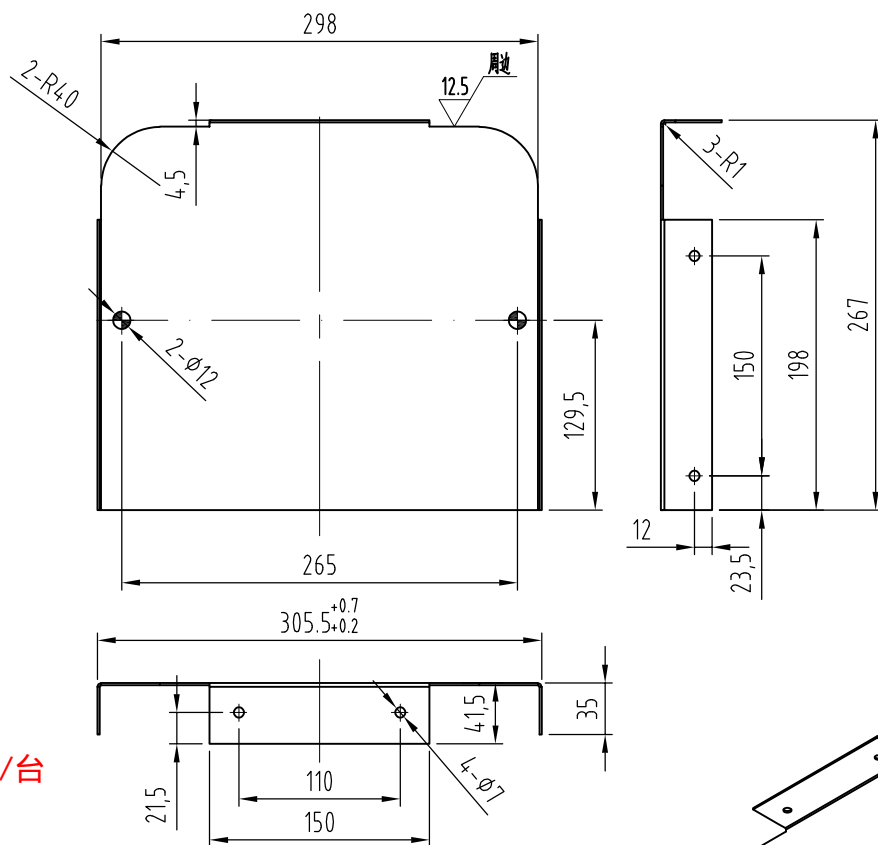
护罩组件

OX-200.1(ZN)

| 标记 | 处数 | 更改内容 | 签名 | 年、月、日 |
|----|----|----------------|----|-------|
| 设计 | 周正 | 2022.03.15 标准化 | | |
| 审核 | | | | |
| 工艺 | | 批准 | | |

| 阶 段 | 标 记 | 重 量 | 比 例 |
|-----|-----|-----|-----|
| | | | 1:5 |
| 共 张 | | 第 页 | |

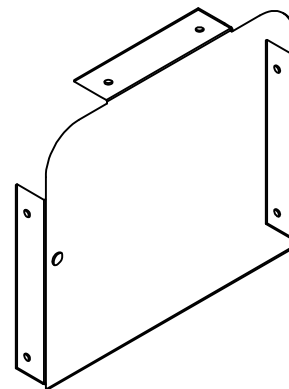
其余



配比数：1件/台

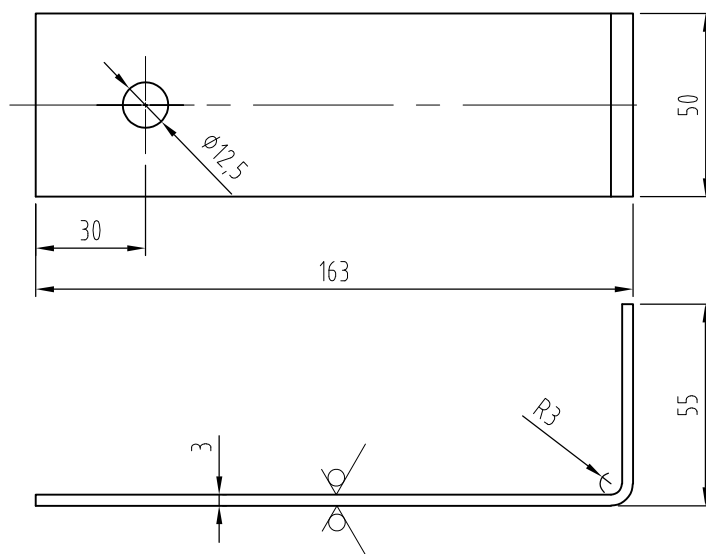
技术要求：

- 1、零件表面平整,无毛刺；
- 2、表面喷涂黄色色漆；
- 3、未注明公差按GB/T1184-K、GB/T1804-m执行。



| | | | | | | | |
|----|----|------------|-----|----|--|-----|--------------|
| | | | | |  宁波奥德普电梯部件有限公司 NINGBO AODEPU ELEVATOR COMPONENTS CO., LTD. | | |
| | | | | | Q235B/1.5 | | |
| 标记 | 处数 | 更改内容 | | 签名 | 年、月、日 | 护罩2 | |
| 设计 | 周正 | 2022.03.15 | 标准化 | | | | |
| | | | | | 阶段标记 | 重量 | 比例 |
| | | | | | | | 1:5 |
| 审核 | | | | | | | |
| 工艺 | | | 批准 | | 共 张 | 第 页 | OX-200-8(ZN) |

其余 $\frac{25}{\sqrt{}}$



配比数：1件/台

喷塑颜色RAL5019蓝色

技术说明：

- 1、零件边角去毛刺，锐角倒钝；
- 2、表面喷涂色漆，颜色按生产指令执行。

| | | | | | | | | | | |
|-----|----|------------|-----|----|-------|--|--|-----|-----|--------------|
| | | | | | | <div> 宁波奥德普电梯部件有限公司</div> <div>NINGBO AODEPU ELEVATOR COMPONENTS CO.,LTD.</div> | | | | |
| | | | | | | Q235B/3.0 | | | | 支架 |
| 标记 | 处数 | 更改内容 | | 签名 | 年、月、日 | | | | | |
| 设 计 | 周正 | 2022.03.12 | 标准化 | | | 阶 段 标 记 | | 重 量 | 比 例 | |
| | | | | | | | | | 1:2 | |
| 审 核 | | | | | | | | | | OX-200-6(ZN) |
| 工 艺 | | | 批 准 | | | 共 张 第 页 | | | | |