

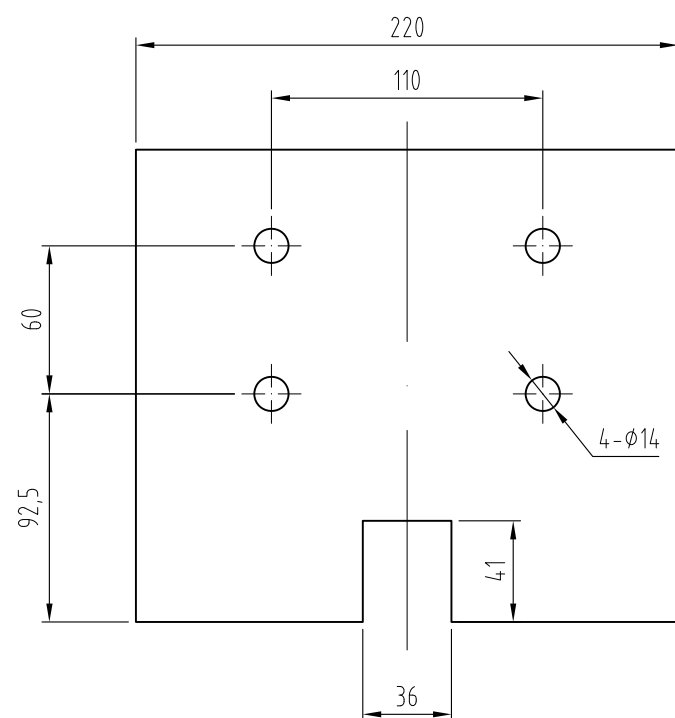
## 技术说明:

- 1、本装置按匹配OX-230安全钳要求确定;
- 2、本装置配装安全开关为UKT, 如需要配发手动复位开关时需注明;
- 3、制动时连接舒畅无卡滞;
- 4、预紧提拉力建议值150N-200N(具体根据实际需要)。

						<div><div></div><div>宁波奥德普电梯部件有限公司</div><div>NINGBO AODEPU ELEVATOR COMPONENTS CO.,LTD.</div></div>										提拉机构	
标记	处数	分区	更改文件号	签名	年、月、日												
设计				标准化			阶段标记		重量		比例		X230T0000				
											1:8						
审核																	
工艺				批准			共		张		第		页				

25	GB/T 5783	螺栓 M8×25	2				
24	OX-388T-4	开关凸轮	1	Q235A			借用件
23	GB/T 93	弹垫 4	4				
22	GB/T 97.1	平垫 4	4				
21	GB/T 818	十字槽盘头螺钉M4×15	4				
20	OX-188T.1.3	开关组件	1				借用件
19	GB/T 93	弹垫 8	4				
18	X230T0002	提拉销轴	4	Q235A			
17	GB/T 6170	螺母 M8	22				
16	GB/T 97.1	平垫 8	12				
15	X230T0001	提拉螺杆	4	Q235A			
14	X230T0D00	提拉拨叉组件	2				
13	OX188T.4	钢丝绳连接件	1				借用件
12	X230T0C00	摇臂组件	1				
11	GB/T 879.2	弹性圆柱销 6×35	3				
序号	图 号	名 称	数量	材 料	单计重量	总计重量	备注

10	GB/T 879.2	弹性圆柱销 6×50	3				
9	X230T0B00	联动轴组件	2				
8	GB/T 6170	螺母 M12	4				
7	GB/T 93	弹垫 12	4				
6	GB/T 97.1	平垫 12	4				
5	GB/T 5783	螺栓 M12×50	4				
4	OX188DT-1	支架弯板	1	Q235A/6			借用件
3	OX-388T.6	长拉杆组件	1				借用件
2	OX-388T.5	短拉杆组件	1				借用件
1	X230T0A00	安装底座	2				
序号	图 号	名 称	数量	材 料	单计重量	总计重量	备注
标记	处数	分区	更改文件号	签名	年、月、日		
设 计			标准化			阶 段 标 记	重 量
							比 例
审 核							1:8
工 艺			批 准			共 张	第 页
							提拉机构
							X230T0000-MX

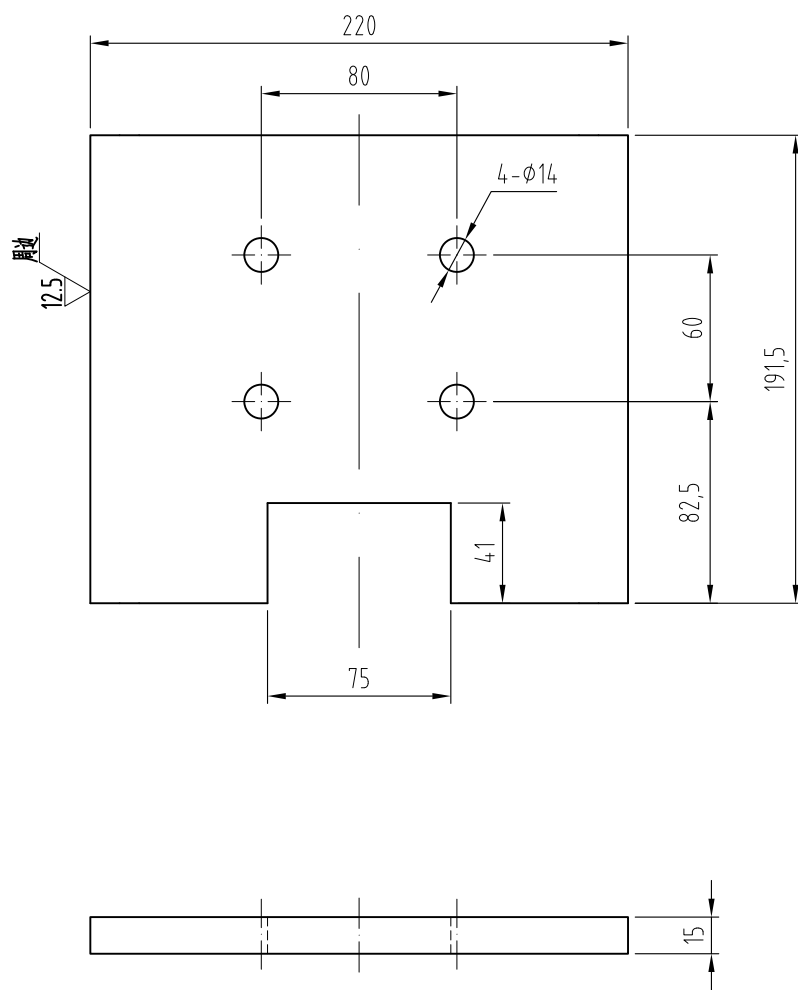


技术说明:

- 1、件1、2、3采用电焊连接，要求焊接平整可靠，无虚焊及堆焊等缺陷，整体无扭曲变形及底面焊接变形等；  
2、焊接后整体喷灰色7037。


4	OX188DT.1.2-2	轴衬套	2	铝合金			借用件			
3	X230T0A03	下梁安装板	1	Q235A/15						
2	X230T0A02	侧立板	2	Q235A/8						
1	X230T0A01	连接底板	1	Q235A/15						
序号	图 号	名 称	数量	材 料	单计	总计	备注			
					重量					
				<div><div> 宁波奥德普电梯部件有限公司</div><div>NINGBO AODEPU ELEVATOR COMPONENTS CO.,LTD.</div></div>						
标记	处数	分区	更改文件号	签名	年、月、日	安装底座				
设 计		标准化						阶 段 标 记	重 量	比 例
										1:3
审 核										
工 艺		批 准				共 张 第 页				
						X230T0A00				

其余

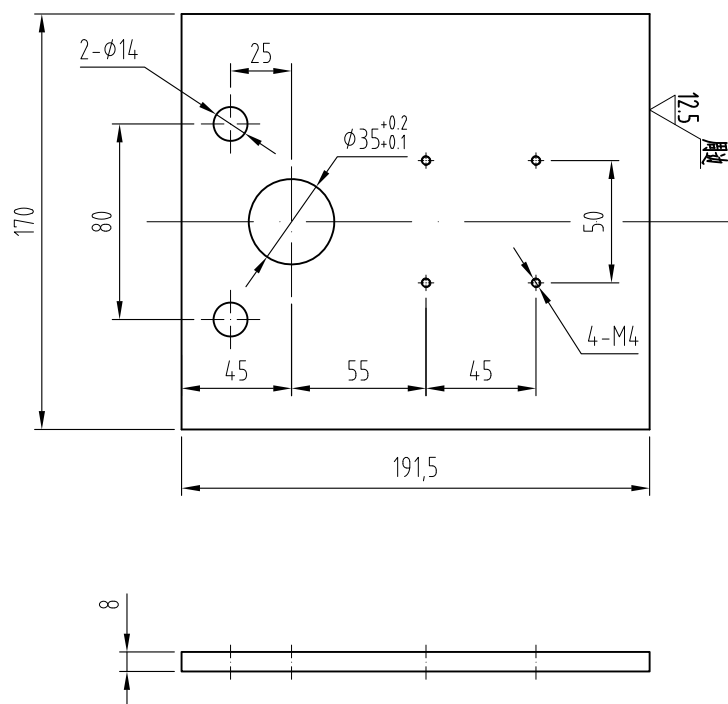


### 技术说明:

- 1、零件边角去毛刺，锐角倒钝。

						<div> 宁波奥德普电梯部件有限公司</div> <div>NINGBO AODEPU ELEVATOR COMPONENTS CO.,LTD.</div>						连接底板		
						Q235A/15								
标记	处数	分区	更改文件号	签名	年、月、日							X230T0A01		
设 计			标准化			阶 段 标 记		重 量		比 例				
										1:3				
审 核														
工 艺			批 准			共      张      第      页								

其余

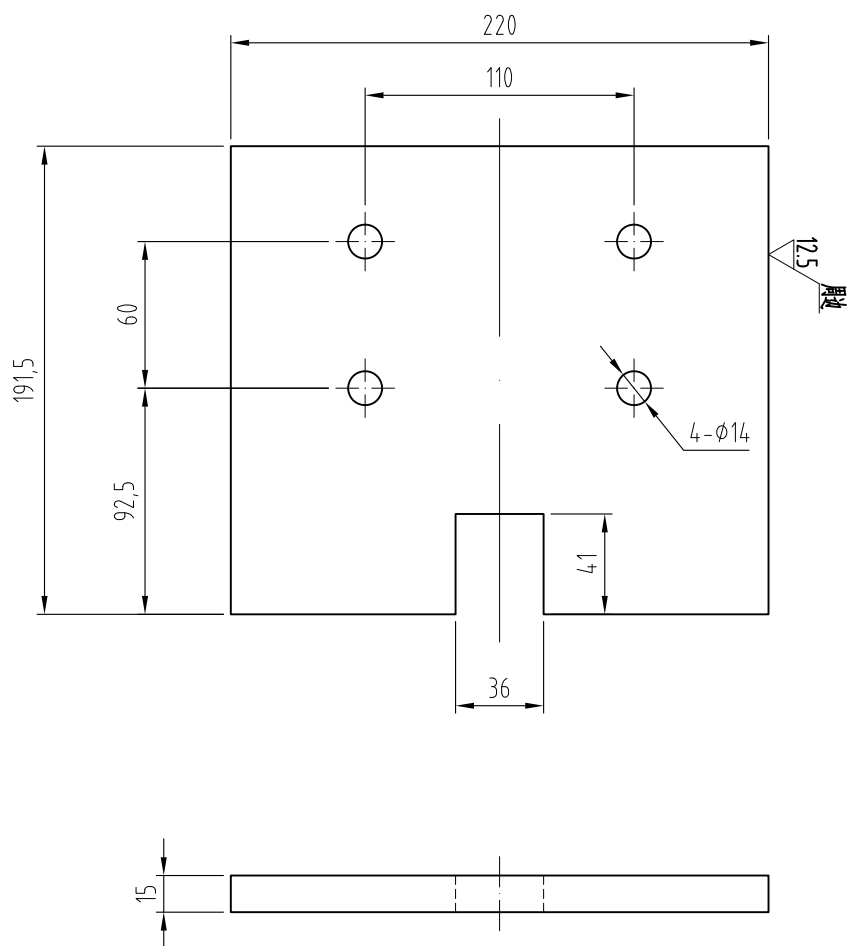


### 技术说明:

- 1、零件边角去毛刺，锐角倒钝。


						<div><div><div><div>A</div><div>●</div><div>EP</div><div>U</div></div><div>®</div></div><div>宁波奥德普电梯部件有限公司</div><div>NINGBO AODEPU ELEVATOR COMPONENTS CO.,LTD.</div></div>							侧立板		
						Q235A/8									
标记	处数	分区	更改文件号	签名	年、月、日										
设 计			标准化			阶 段 标 记		重 量		比 例		X230T0A02			
										1:3					
审 核															
工 艺			批 准			共      张      第      页									

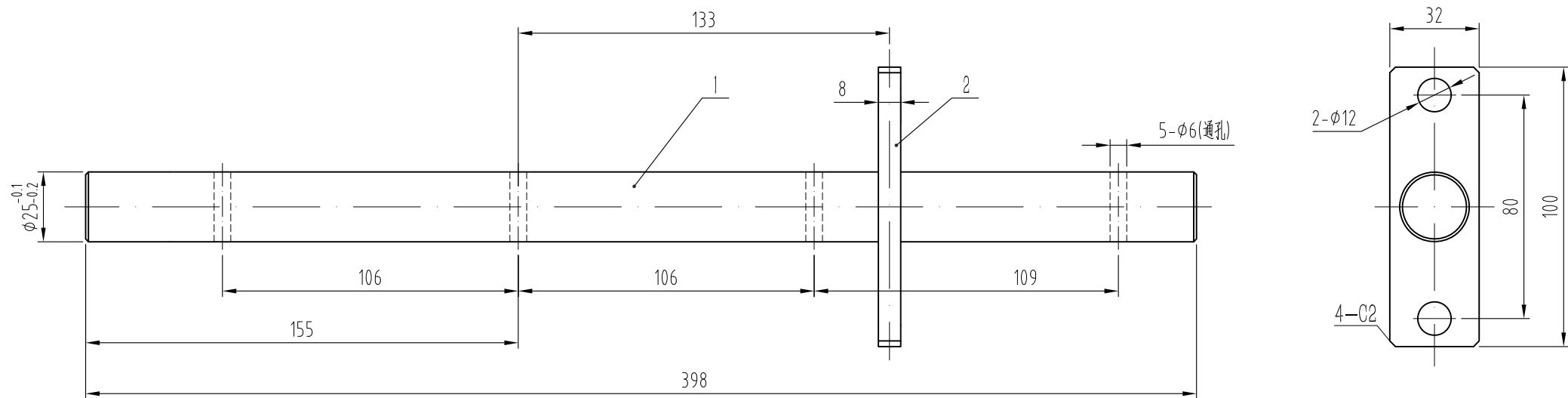
其余



### 技术说明:

1、零件边角去毛刺,锐角倒钝。

						<div><div></div><div>宁波奥德普电梯部件有限公司</div><div>NINGBO AODEPU ELEVATOR COMPONENTS CO.,LTD.</div></div>						下梁安装板			
						Q235A/15									
标记	处数	分区	更改文件号	签名	年、月、日										
设 计			标准化			阶 段 标 记		重 量	比 例		X230T0A03				
									1:3						
审 核															
工 艺			批 准			共      张      第      页									



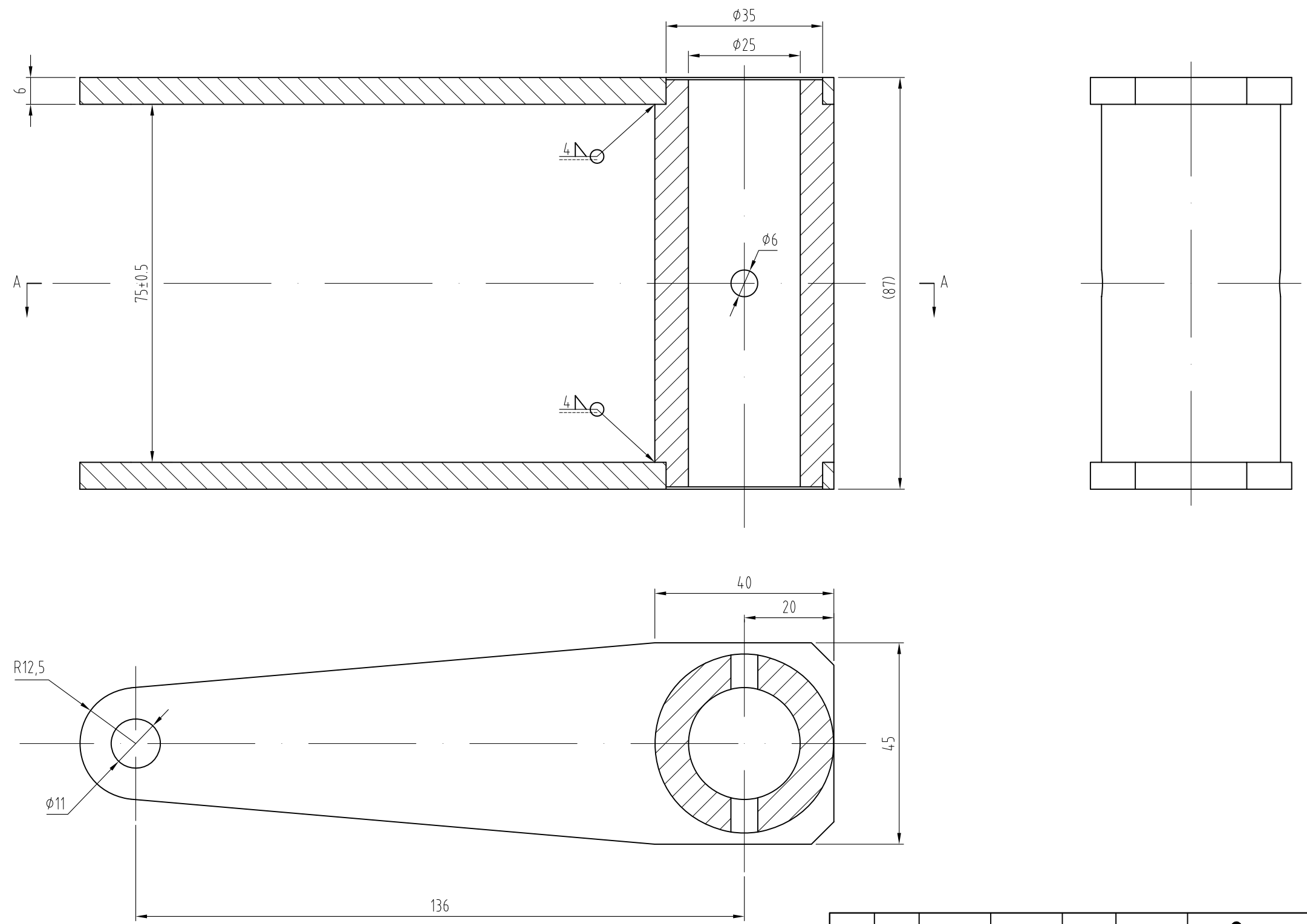
技术说明:

- 1、本件采用电焊连接，焊接可靠，无虚焊漏焊；
- 2、表面镀锌处理；
- 3、焊接后整体无扭曲变形等缺陷，保持轴杆平直光洁。

2	OX-388T.2-2	联动曲柄	1	Q235A/8			借用件
1	X230T0B01	联动轴	1	Q235A/φ25			
序号	图 号	名 称	数量	材 料	单计	总计	备注
					重量		
标记	处数	分区	更改文件号	签名	年、月、日	阶 段 标 记   重 量   比 例	
设 计			标准化				
						1:2	
审 核							
工 艺			批 准			共   张   第   页	
						宁波奥德普电梯部件有限公司 NINGBO AODEPU ELEVATOR COMPONENTS CO.,LTD.	
						联动轴组件	
						X230T0B00	



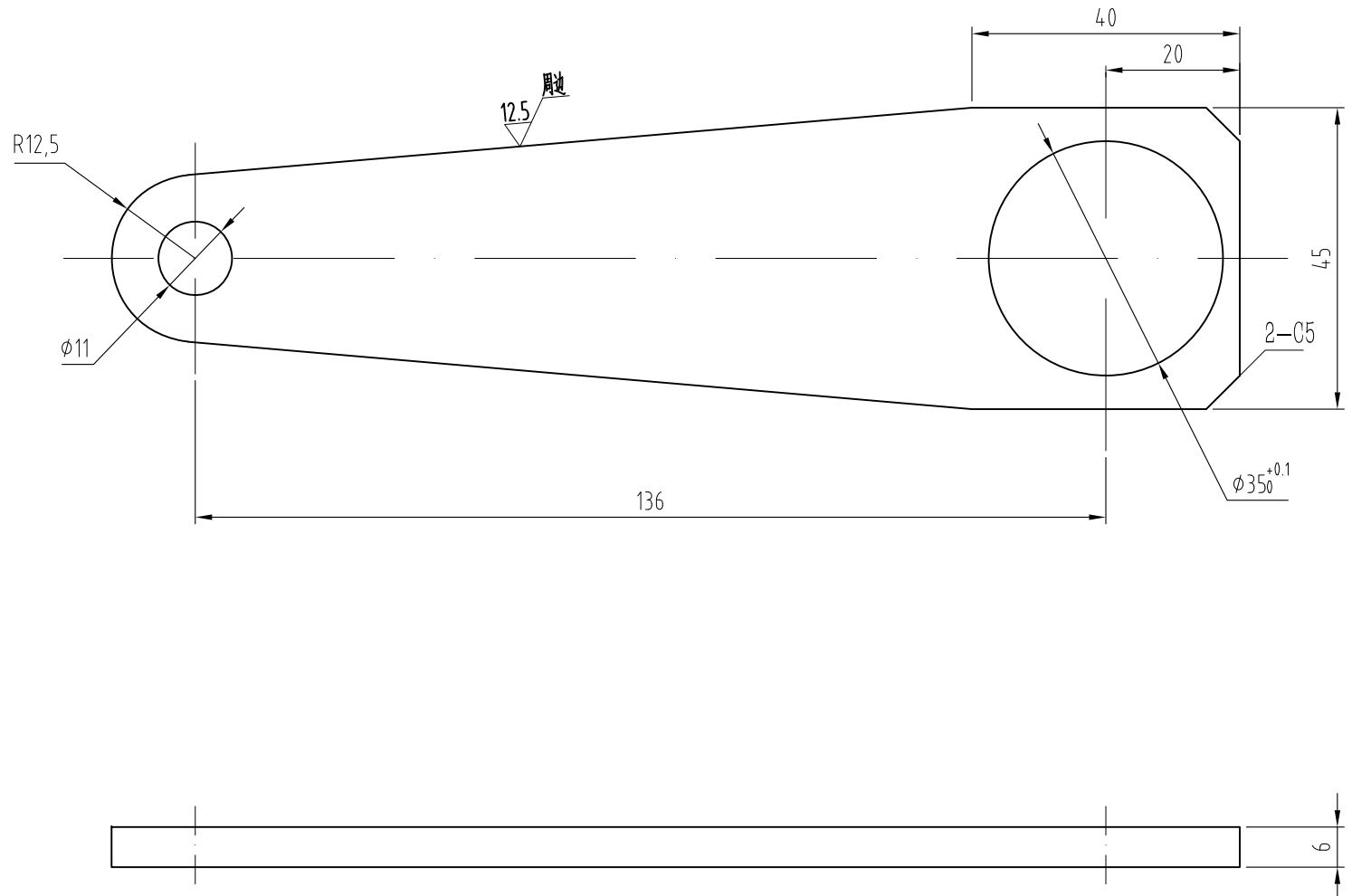




2	X230T0D02	套筒	1	Q235A/φ40			
1	X230T0D01	提拉板	2	Q235A/6			
序号	图号	名称	数量	材料	单计重量	总计重量	备注

						<div> 宁波奥德普电梯部件有限公司</div> <div>NINGBO AODEPU ELEVATOR COMPONENTS CO.,LTD.</div>						提拉拨叉组件	
标记	处数	分区	更改文件号	签名	年、月、日								
设计			标准化			阶段标记		重量		比例		X230T0D00	
										1:1			
审核													
工艺			批准			共 张 第 页							

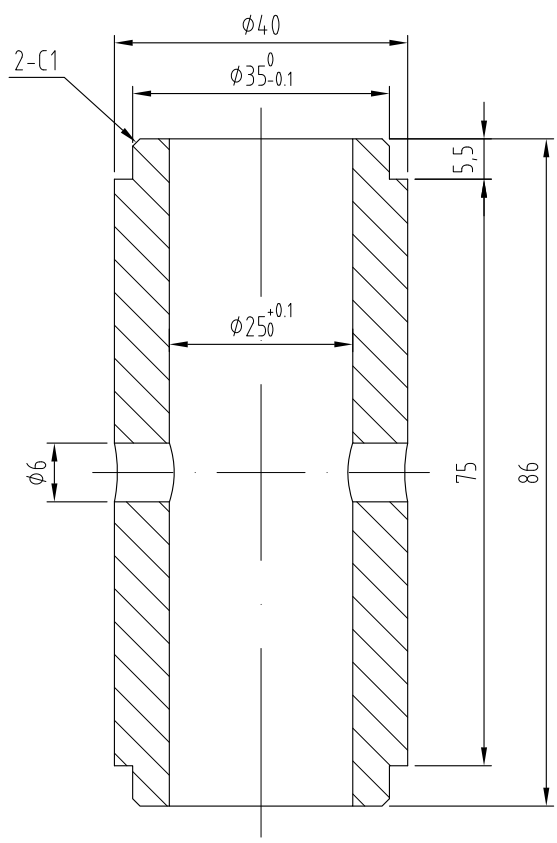
其余




技术说明：  
1、零件边角去毛刺，锐角倒钝。

						<div><div><div></div><div></div></div><div>EPUP<sup>®</sup></div></div> 宁波奥德普电梯部件有限公司						NINGBO AODEPU ELEVATOR COMPONENTS CO.,LTD.					
						Q235A/6						提拉板					
标记	处数	分区	更改文件号	签名	年、月、日												
设计			标准化			阶 段 标 记		重 量		比 例		X230T0D01					
										1:1							
审 核																	
工 艺			批 准			共 张 第 页											

全部6.3

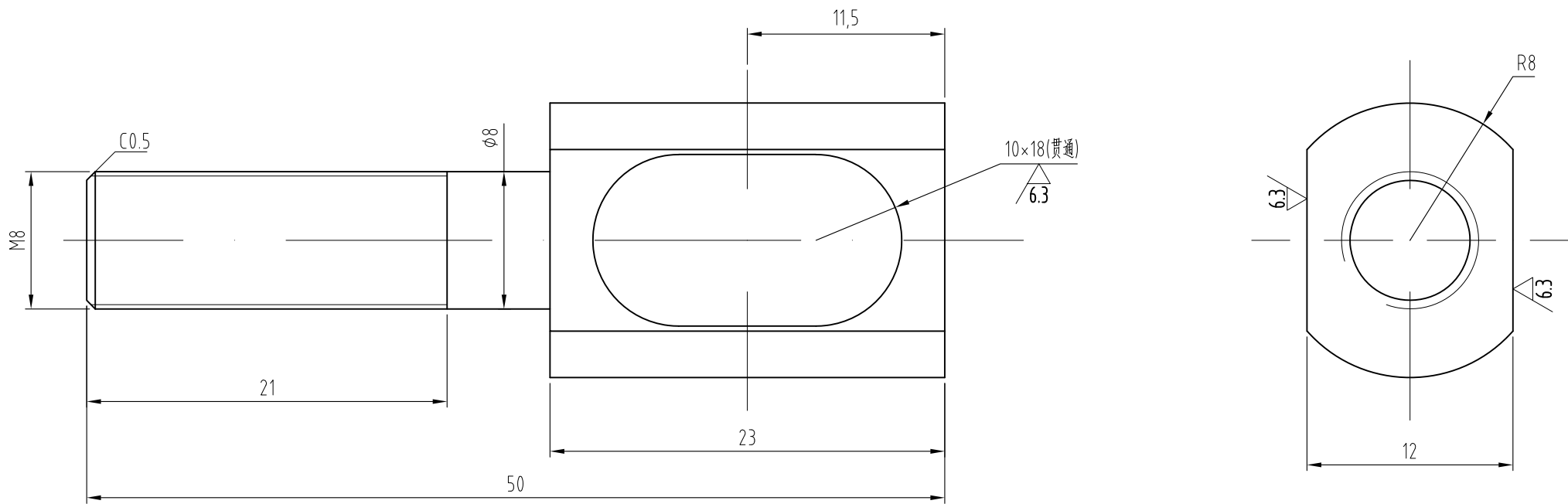


技术说明：  
1、边角去毛刺。

						<div><div></div><div>宁波奥德普电梯部件有限公司</div><div>NINGBO AODEPU ELEVATOR COMPONENTS CO., LTD.</div></div>		
						Q235A/ $\phi 40$		
标记	处数	分区	更改文件号	签名	年、月、日	套筒		
设计			标准化					
						阶段标记	重量	比例
审核								1:1
工艺			批准			共	张	第 页
						X230T0D02		



其余 $\sqrt[12.5]{}$



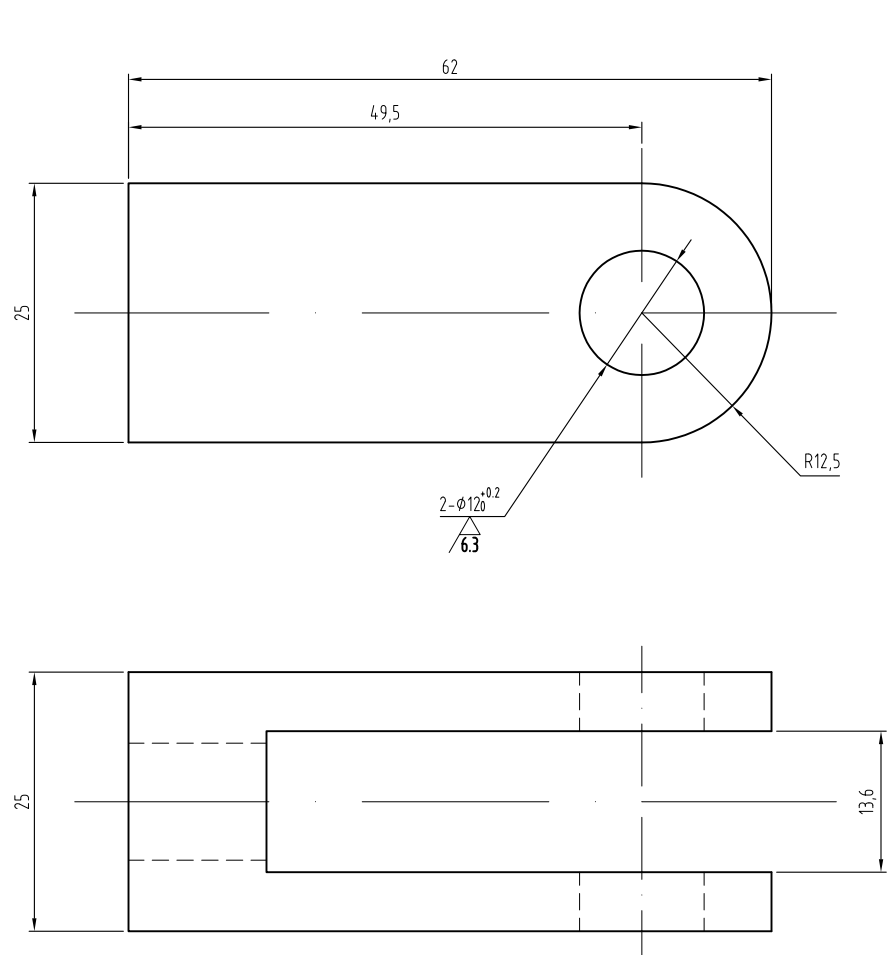
技术说明:

- 1、零件边角去毛刺，锐角倒钝；
- 2、表面电镀白锌，厚度不得小于 $8\mu\text{m}$ 。

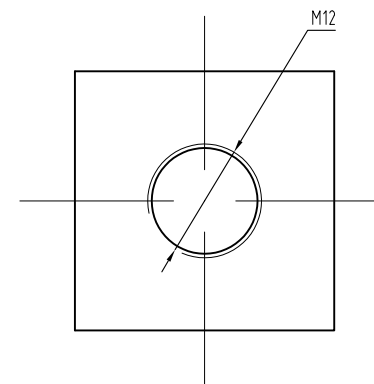
						<div><div><div></div><div></div></div><div>Q235A</div></div> 宁波奥德普电梯部件有限公司 NINGBO AODEPU ELEVATOR COMPONENTS CO.,LTD.			提拉销轴	
标记	处数	分区	更改文件号	签名	年、月、日	阶 段 标 记	重 量	比 例		
设 计			标准化					3:1	X230T0002	
审 核										
工 艺			批 准			共	张	第 页		



									短拉杆组件
标记	处数	分区	更改文件号	签名	年、月、日				
设计			标准化			阶 段 标 记	重 量	比 例	
								1:3	
审 核									OX-388T.5
工 艺			批 准			共 张 第 页			



其余 12.5

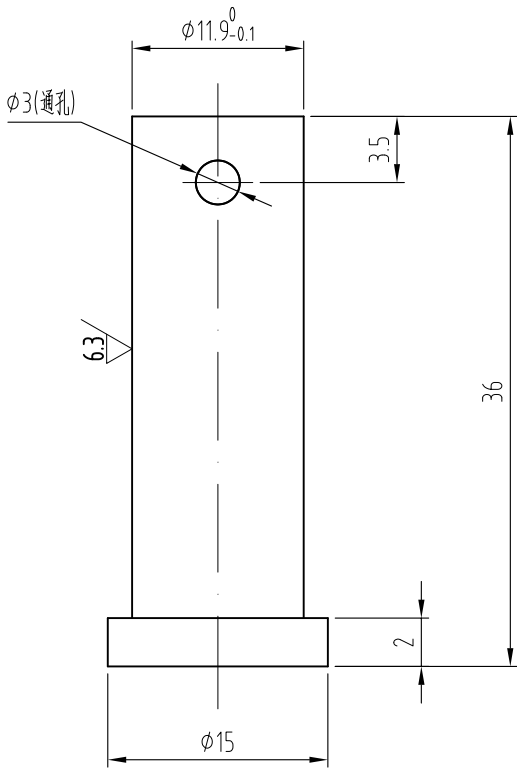


### 技术说明:

- 1、零件边角去毛刺，锐角倒钝；
- 2、表面电镀白锌，厚度不得小于 $8\mu\text{m}$ 。

						 宁波奥德普电梯部件有限公司 NINGBO AODEPU ELEVATOR COMPONENTS CO.,LTD.		
						Q235A		
标记	处数	分区	更改文件号	签名	年、月、日	阶段 标记 重量 比例		
设计			标准化					
审核						2:1		
工艺			批准			共 张 第 页		
						连接件		
						OX-388.5-1		

其余  $\sqrt{12.5}$

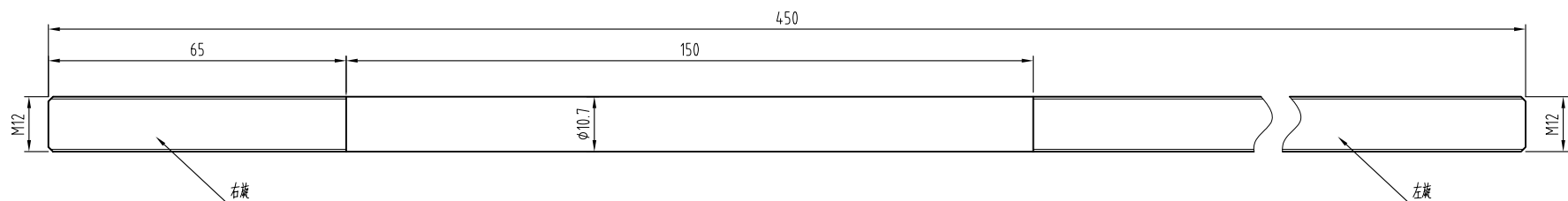


技术说明:

- 1、未注倒角 $0.5 \times 45^\circ$  ;
- 2、表面镀锌。

						<div><div></div><div>宁波奥德普电梯部件有限公司</div><div>NINGBO AODEPU ELEVATOR COMPONENTS CO.,LTD.</div></div>						连接销轴	
						Q235A							
标记	处数	分区	更改文件号	签名	年、月、日								
设计			标准化			阶段标记		重量	比例				
									2:1				
审核											0X-388T.5-2		
工艺			批准			共      张      第      页							



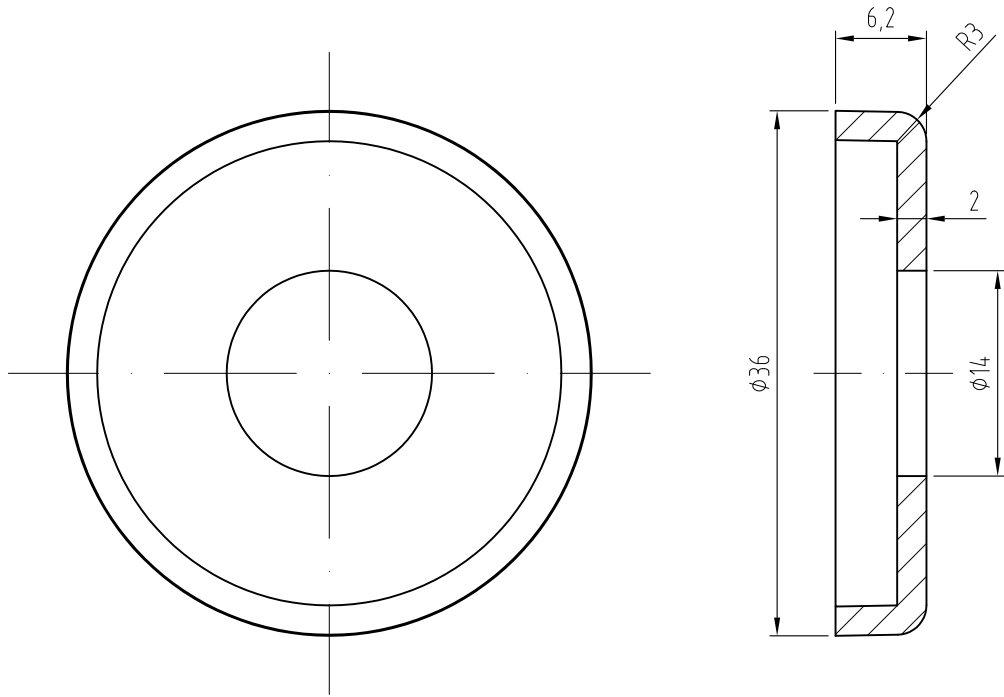



技术说明:

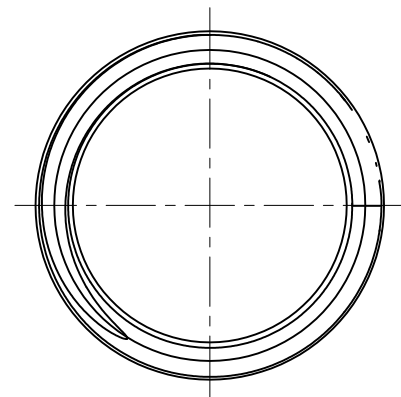
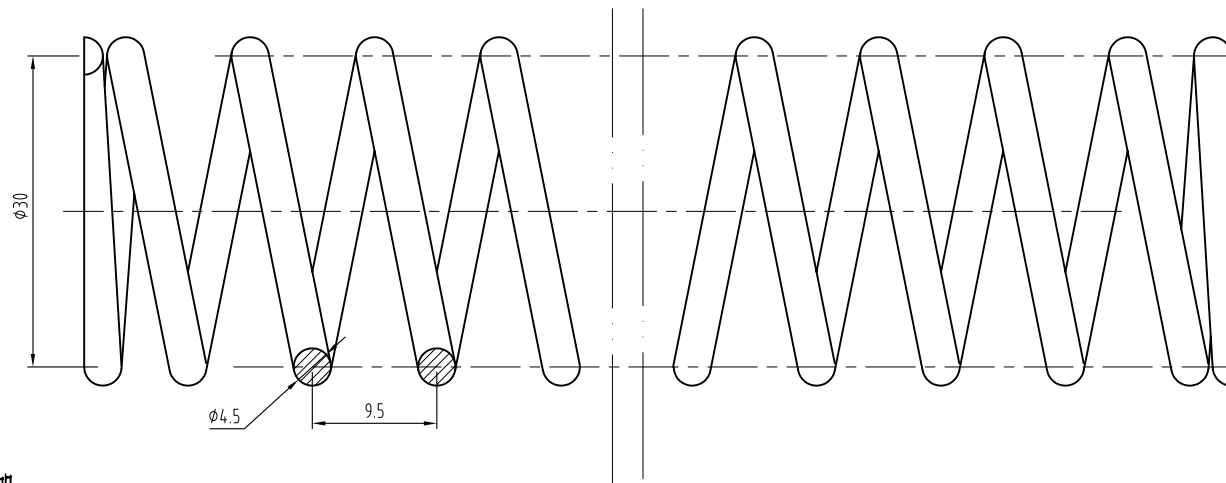
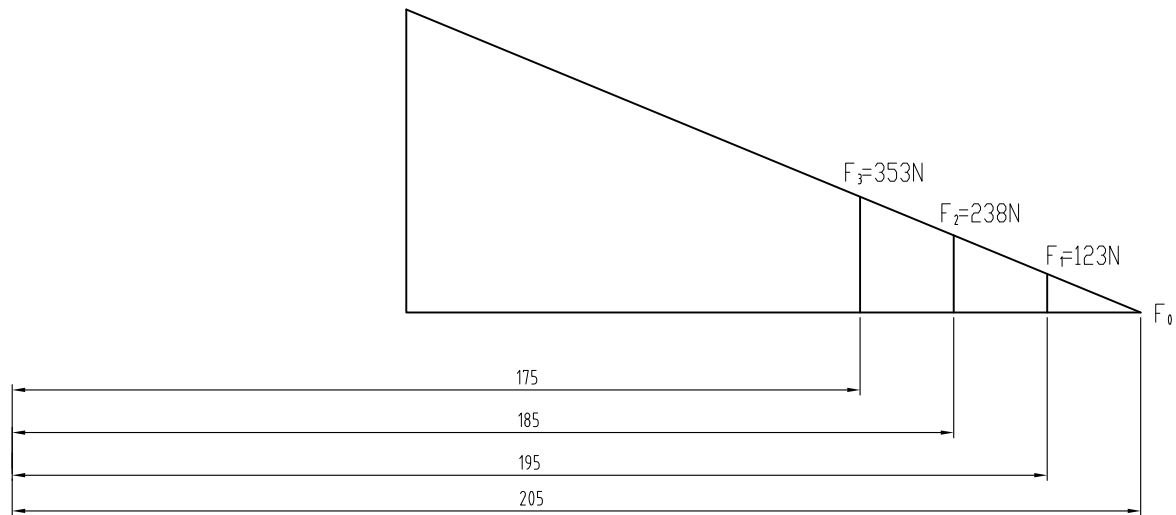
- 1、零件边角去毛刺, 锐角倒钝;
- 2、表面电镀白锌, 厚度不得小于 $8\mu\text{m}$ 。

						AODEPU® 宁波奥德普电梯部件有限公司		
						NINGBO AODEPU ELEVATOR COMPONENTS CO.,LTD.		
						Q235A		
标记	处数	分区	更改文件号	签名	年、月、日	阶段标记重量比例		
设计			标准化					
						共张第页		
审核								
工艺			批准					
						短螺杆		
						OX-388.5-3		

其余



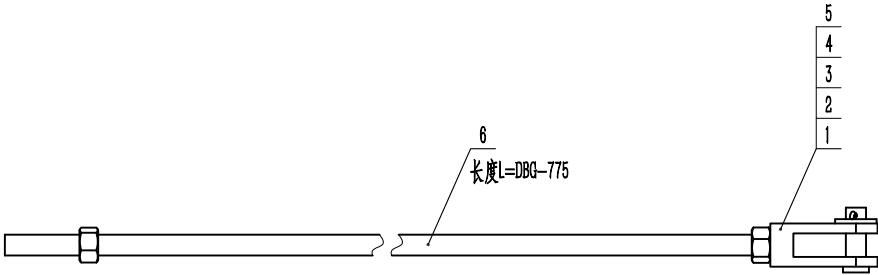
						<div> 宁波奥德普电梯部件有限公司</div> <div>NINGBO AODEPU ELEVATOR COMPONENTS CO.,LTD.</div>					弹簧盖	
						Q235A/2						
标记	处数	分区	更改文件号	签名	年、月、日	阶段标记						
设计			标准化			重量		比例				
								2:1				
审核												
工艺			批准			共      张      第      页					0X-388T.5-4	



#### 技术说明

1. 弹簧为右旋，弹簧两端磨平；
2. 表面发黑；
3. 有限圈数20，总圈数22；
4. 制造等级按1级加工。

						 宁波奥德普电梯部件有限公司 NINGBO AODEPU ELEVATOR COMPONENTS CO.,LTD.		
						72B		
标记	处数	分区	更改文件号	签名	年、月、日	阶段标记 重量 比例		
设计			标准化					
审核						4:1		
工艺			批准					
						共 张 第 页		
						弹簧		
						0X-388T.5-5		



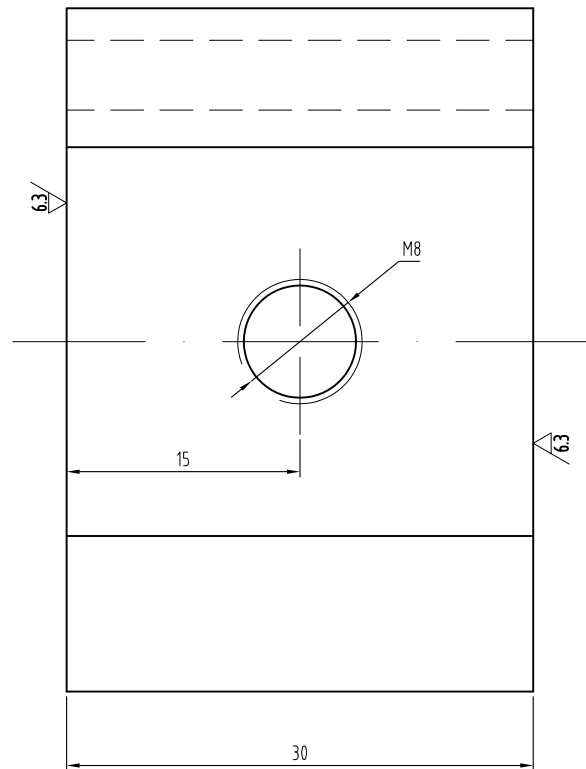
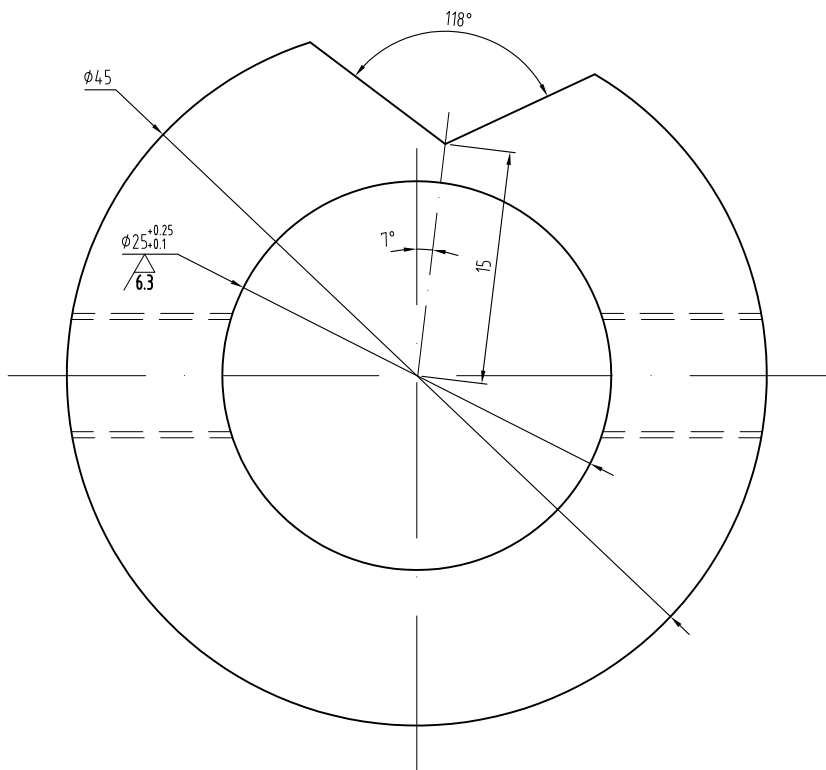
6	OX-388T.6-1	螺杆 M12	2				无图
5	GB/T 6170	螺母 M12	2				
4	GB/T 91	开口销 2.5×25	1				
3	GB/T 97.1	平垫 12	1				
2	OX-388T.5-2	连接销轴	1	Q235A			借用件
1	OX-388T.5-1	连接件	1	Q235A			借用件
序号	图 号	名 称	数量	材 料	单计重量	总计重量	备注

						AODEPU® 宁波奥德普电梯部件有限公司			
						NINGBO AODEPU ELEVATOR COMPONENTS CO.,LTD.			
标记	处数	分区	更改文件号	签名	年、月、日	长拉杆组件			
设 计			标准化						
审 核						阶 段 标 记	重 量	比 例	OX-388T.6
工 艺			批 准			共	张	第 页	





其余  $\sqrt[12.5]{}$



技术说明:

- 1、零件边角去毛刺, 锐角倒钝, 未注倒角 $1 \times 45^\circ$ ;
- 2、表面电镀白锌, 厚度不得小于 $8 \mu\text{m}$ 。

							 宁波奥德普电梯部件有限公司		
							NINGBO AODEPU ELEVATOR COMPONENTS CO.,LTD.		
							Q235A		
标记	处数	分区	更改文件号	签名	年、月、日		阶 段	标 记	重 量
设 计			标准化						比 例
									3:1
审 核									
工 艺			批 准				共	张	第 页
							开关凸轮		
							OX-388T-4		