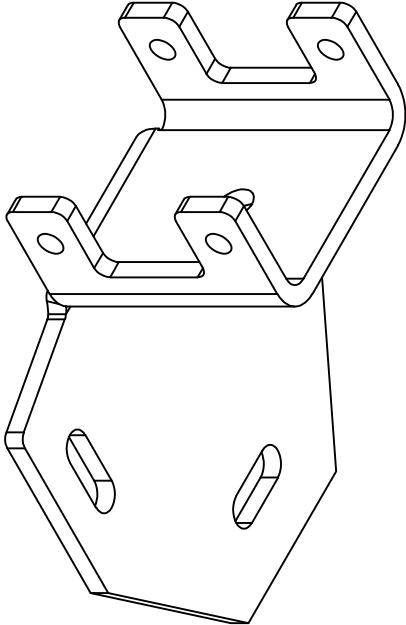
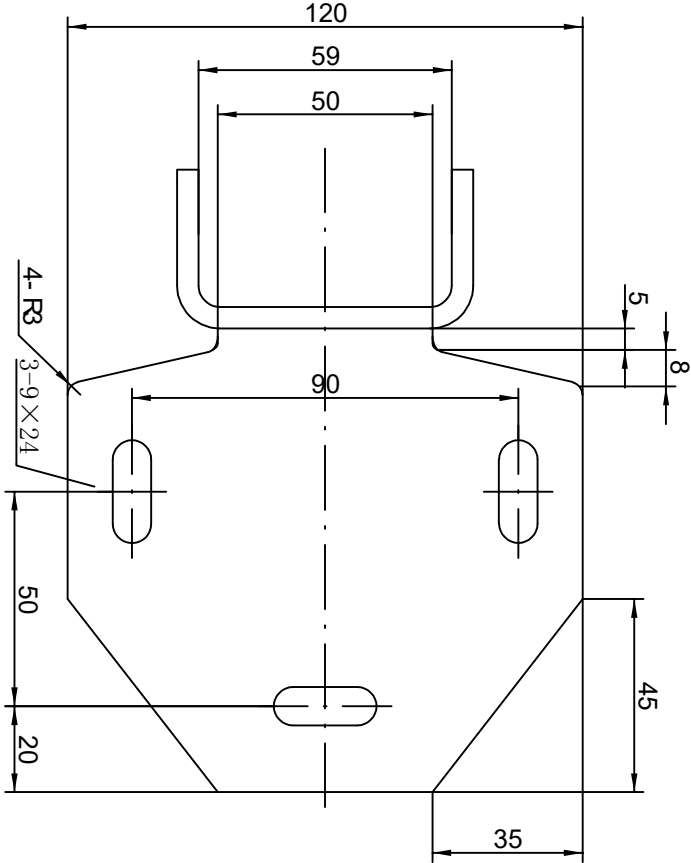
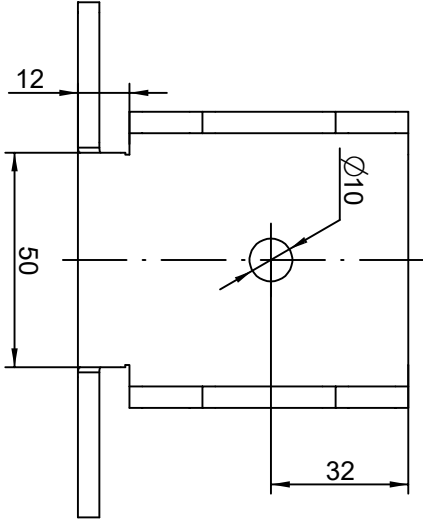
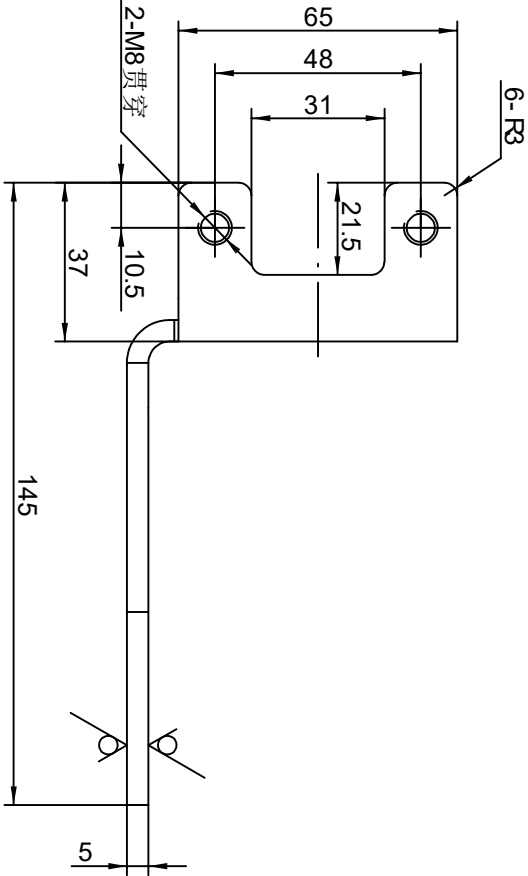


技术要求  
1.焊接牢固,焊后去渣;  
2.表面喷漆,颜色按工作令;  
3.喷漆纹理保护。

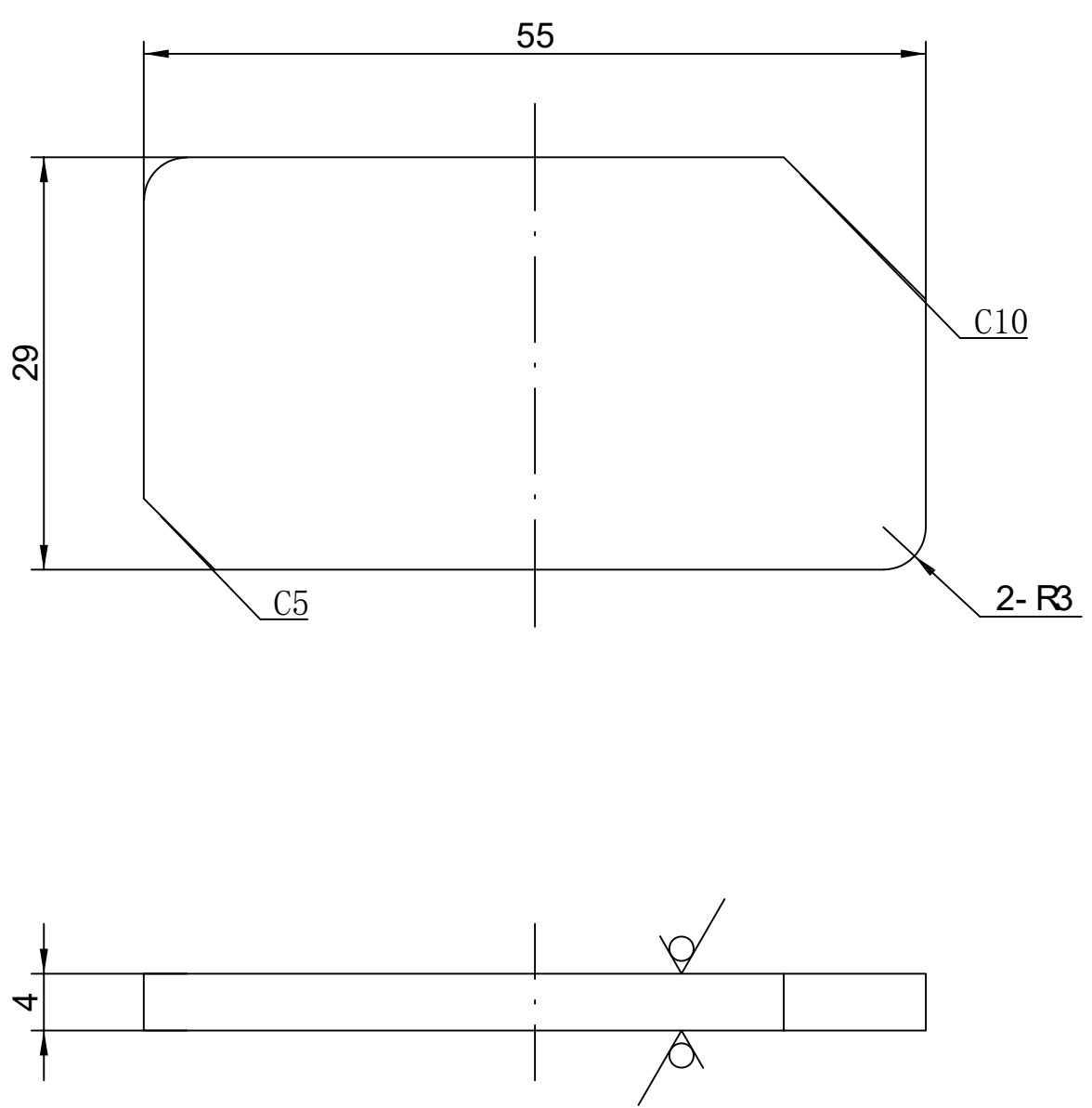
2	DS002754	加强筋	1	热轧钢板4.0mm/Q235	0.048 kg	
1	DS002753	导轨座	1	热轧钢板5.0mm/Q235	0.676 kg	
序号	图号	名称	数量	材料	质量	备注
标记	处数	分区	更改文件号	签名	年、月、日	焊接件
设计	王哲	2021.07.16	标准			
审核						(阶段标记)
工艺						
						重量
						比例
						共 1 张 第 1 张
						DS002752/A
						浙江丹森智能家居科技有限公司
						导轨座焊接件



技术要求  
1. 折弯内圆R5;  
2. 去毛刺、锐边。

浙江丹泰智能家居科技有限公司		导靴座	
热扎钢板5.0mm/Q235		DS002753/A	
标记	处数	分区	更改文件号
设计	王哲	2021.07.16	标准
审核			
工艺			
共 1 张		第 1 张	

6.3  
其余



技术要求  
1.去毛刺、锐棱。

						热轧钢板4.0mm/Q235			浙江丹森智能家居科技有限公司	
									加强筋	
标记	处数	分区	更改文件号	签名	年、月、日					
设计	王哲	2021.07.16	标准			(阶段标记)	重量	比例	DS002754/A	
							0.048 kg	2:1		
审核						共 1 张	第 1 张			
工艺			批准							