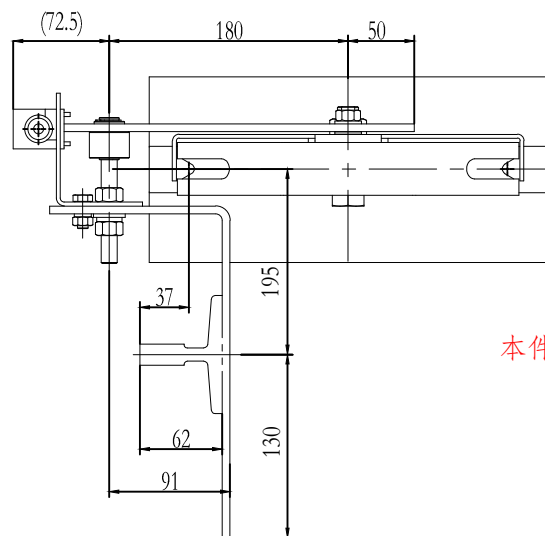
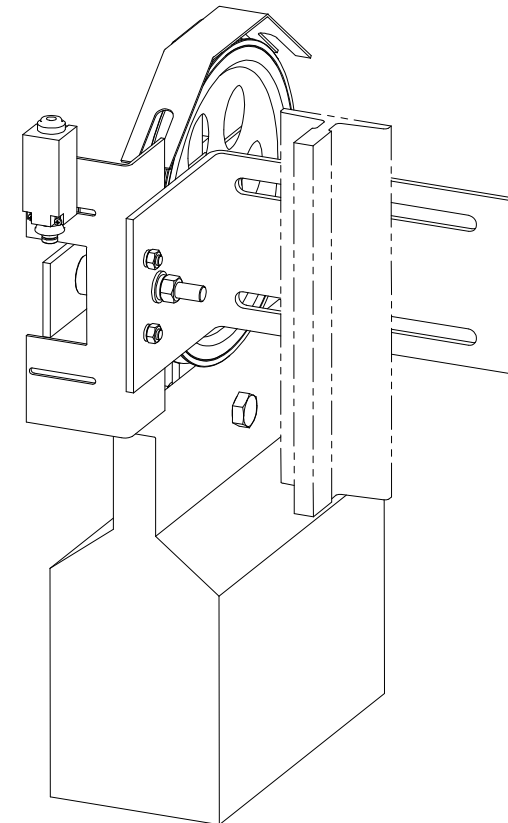
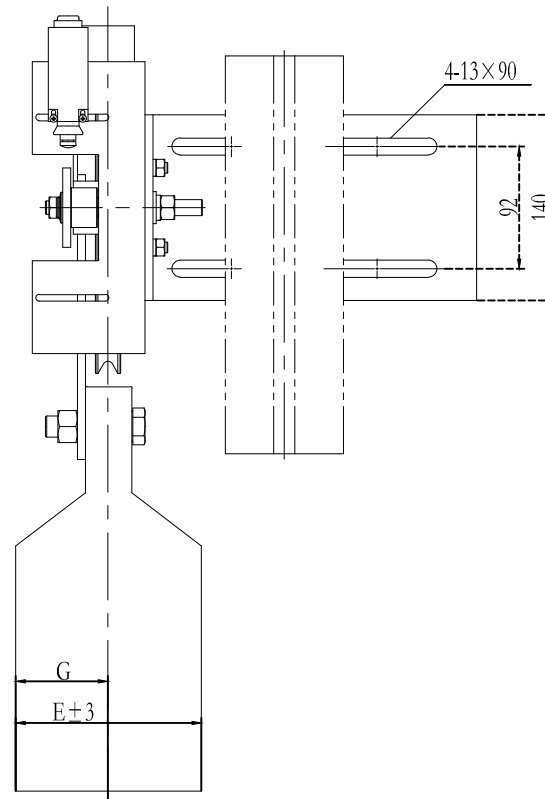
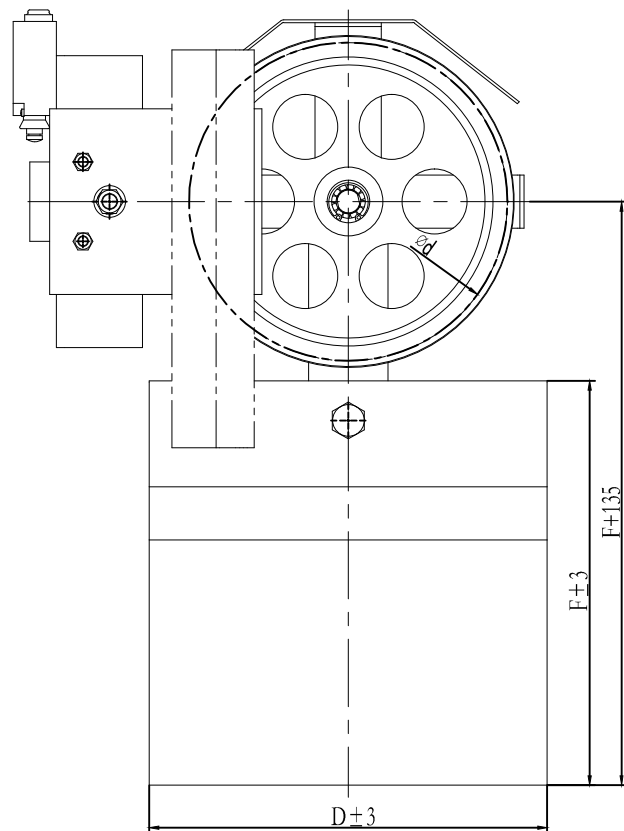


(非)003-XO



#### 技术说明

- 1.本件按 $\Phi 240$ 绳轮配30kg重晶石配重绘制,使用时注意相关配件关系,避免干涉;
- 2.图中参数A(0~15)可调整;
- 3.参数B与导轨规格有关联,使用时注意;
- 4.本图按西奥对重用限速器布置匹配。

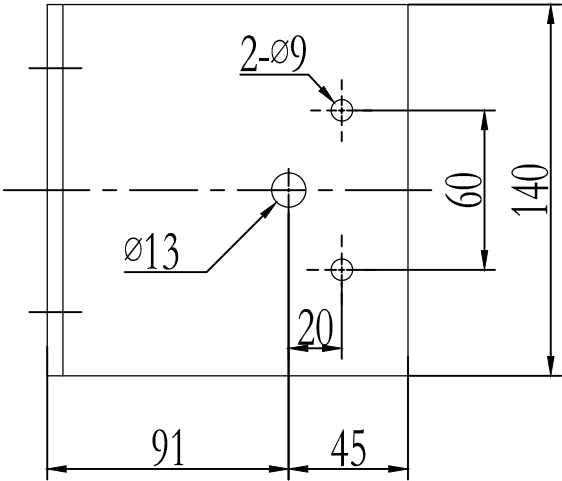
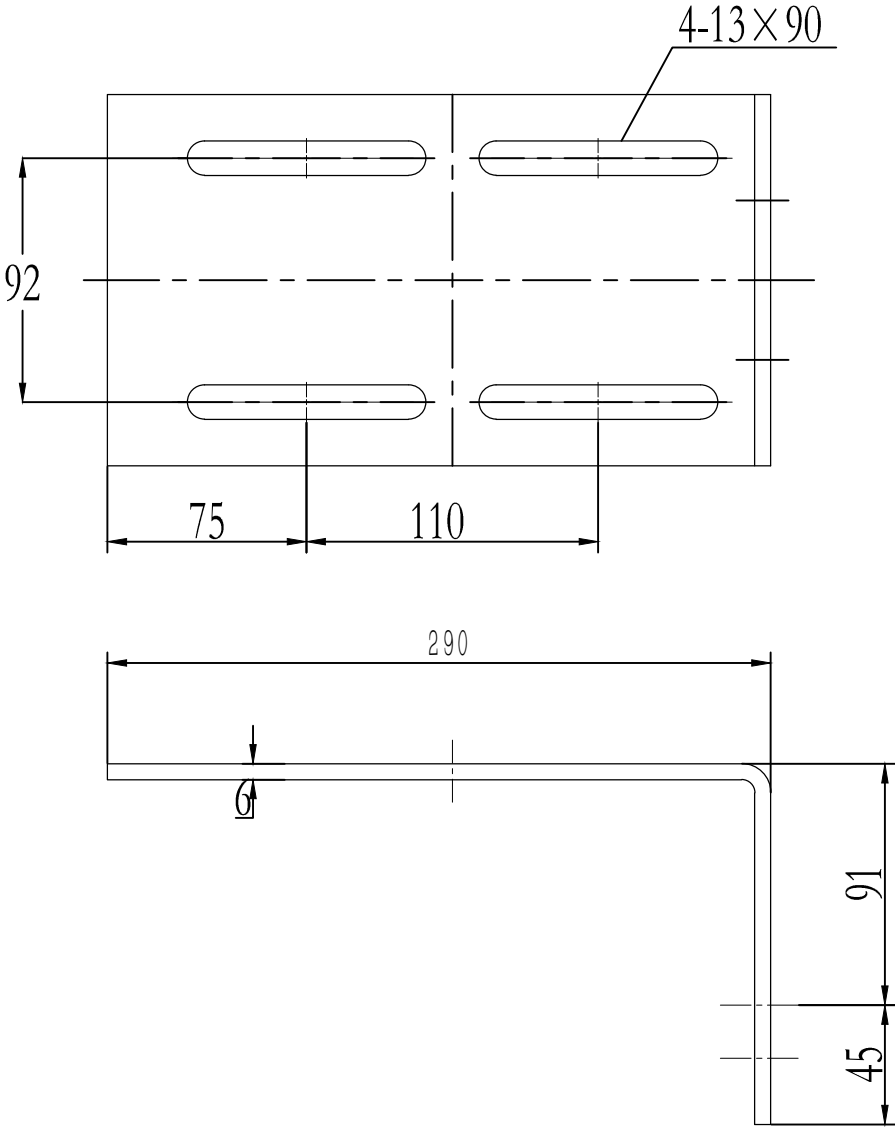
注:支架采用OX-200形式

本件可对称装配

|    |    |    |       |    |       |       |  |       |               |  |  |
|----|----|----|-------|----|-------|-------|--|-------|---------------|--|--|
|    |    |    |       |    |       | 总装图   |  |       | 宁波奥德普电梯部件有限公司 |  |  |
|    |    |    |       |    |       |       |  |       |               |  |  |
|    |    |    |       |    |       |       |  |       |               |  |  |
| 标记 | 处数 | 分区 | 文件更改号 | 签名 | 年、月、日 |       |  |       | 涨紧装置          |  |  |
| 设计 |    |    | 标准化   |    |       | 阶段标记  |  | 重量    | 比例            |  |  |
| 校对 |    |    |       |    |       |       |  | 45.49 | 1:4           |  |  |
| 审核 |    |    |       |    |       |       |  |       | OX-300(非标)    |  |  |
| 工艺 |    |    | 批准    |    |       | 共 1 张 |  | 第 1 张 |               |  |  |

I-1'007XO

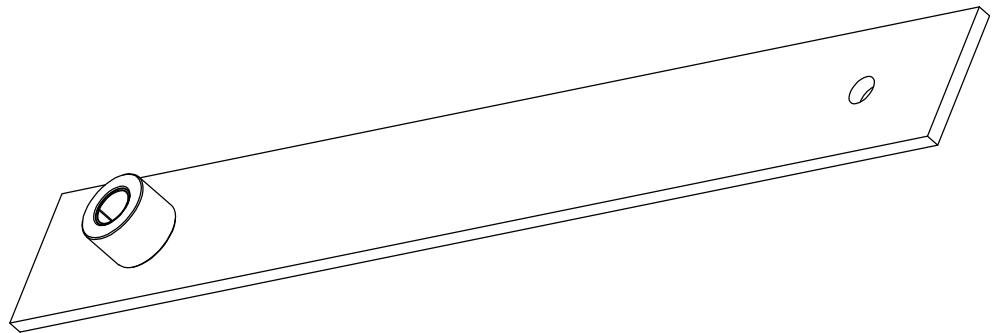
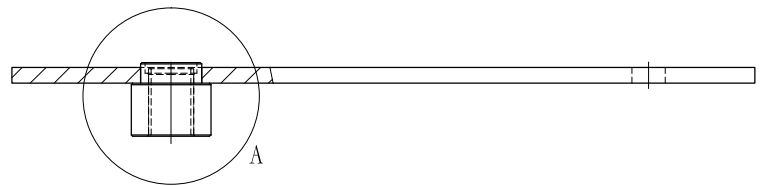
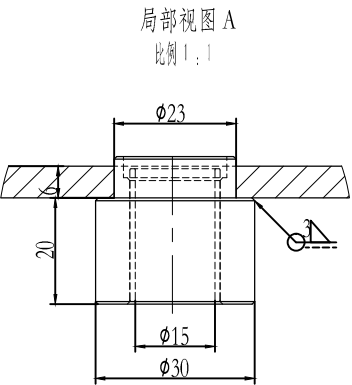
|      |     |      |        |         |          |           |           |
|------|-----|------|--------|---------|----------|-----------|-----------|
| 基本尺寸 | 0~6 | 6~30 | 30~120 | 120~400 | 400~1000 | 1000~2000 | 2000~4000 |
| 公差   | 0.1 | 0.2  | 0.3    | 0.5     | 0.8      | 1.2       | 2.0       |



|          |
|----------|
| 借(通)用件登记 |
| 旧底图总号    |
| 底图总号     |
| 签字       |
| 日期       |
|          |

|    |    |    |       |    |     |           |  |       |               |           |
|----|----|----|-------|----|-----|-----------|--|-------|---------------|-----------|
|    |    |    |       |    |     | Q235A/6.0 |  |       | 宁波奥德普电梯部件有限公司 |           |
|    |    |    |       |    |     |           |  |       | 安装底板          |           |
| 标记 | 处数 | 分区 | 文件更改号 | 签名 | 年月日 |           |  |       |               |           |
| 设计 |    |    | 标准化   |    |     | 阶段标记      |  | 重量    | 比例            | OX200.1-1 |
| 校对 |    |    |       |    |     |           |  |       | 1:2           |           |
| 审核 |    |    |       |    |     |           |  |       |               |           |
| 工艺 |    |    | 批准    |    |     | 共 2 页     |  | 第 1 页 |               |           |

|      |     |      |        |         |          |           |           |
|------|-----|------|--------|---------|----------|-----------|-----------|
| 基本尺寸 | 0~6 | 6~30 | 30~120 | 120~400 | 400~1000 | 1000~2000 | 2000~4000 |
| 公差   | 0.1 | 0.2  | 0.3    | 0.5     | 0.8      | 1.2       | 2.0       |



技术说明  
1. 本件按Φ240绳轮配重30kg重晶石配重绘制,使用时注意相关配件关系,避免干涉;  
2. 图中参数A(0~15)可调整;  
3. 参数B与导轨规格有关联,使用时注意;  
4. 本图按西奥对重用限速器布置匹配。

|    |             |          |    |           |      |      |    |
|----|-------------|----------|----|-----------|------|------|----|
| 3  | RU1/1517    | 直套轴承1517 | 1  |           | 0.01 | 0.01 |    |
| 2  | OX200.2.1-2 | 轴套       | 1  | 45#钢      | 0.08 | 0.08 |    |
| 1  | OX200.2.1-1 | 摇杆杆件     | 1  | Q235A/6.0 | 1.35 | 1.35 |    |
| 序号 | 代 号         | 名 称      | 数量 | 材料说明      | 重量   | 总重   | 备注 |

|    |    |     |       |     |     |               |  |      |      |  |  |
|----|----|-----|-------|-----|-----|---------------|--|------|------|--|--|
|    |    |     |       |     |     | 宁波奥德普电梯部件有限公司 |  |      |      |  |  |
|    |    |     |       |     |     |               |  |      | 摇杆焊件 |  |  |
|    |    |     |       |     |     |               |  |      |      |  |  |
| 标记 | 处数 | 分 区 | 文件更改号 | 签名  | 年月日 | 阶段标记          |  | 重量   | 比例   |  |  |
| 设计 |    |     |       | 标准化 |     |               |  |      |      |  |  |
| 校对 |    |     |       |     |     |               |  | 1.44 | 1:2  |  |  |
| 审核 |    |     |       |     |     |               |  |      |      |  |  |
| 工艺 |    |     |       | 批准  |     | 共 张           |  | 第 张  |      |  |  |

日期