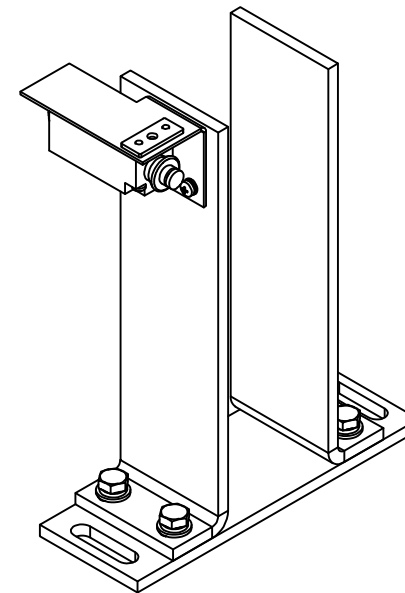



技术说明:

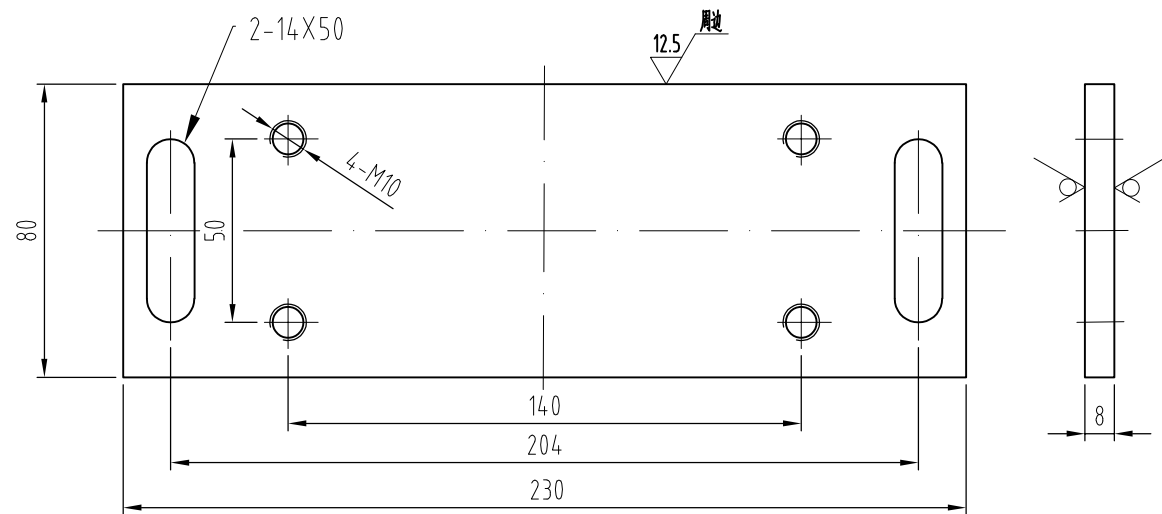
- 1、绳轮节径为 $\phi 200$ ，绳槽为 $\phi 6$ ；
- 2、重块组件部分总重为 $31 \pm 1 \text{ KG}$ ，安装后需保证可沿支架上下灵活滑动；
- 3、行程开关防护等级为IP67；
- 4、重块表面为黑色，钣金件喷塑颜色根据生产指令。

3	JB/ZQ 4763	膨胀螺栓 M12X110	2			作为配件发货		
2	X300HAA00	重块组件	1					
1	X300HAA00	安装底板组件	1					
序号	图 号	名 称	数量	材 料	单计	总计	备注	
					重量			
				A  宁波奥德普电梯部件有限公司				
				NINGBO AODEPU ELEVATOR COMPONENTS CO.,LTD.				
				总装图			张紧装置	
标记	处数	分区	更改文件号(内容)	签名	年、月、日			
设 计	周正	20210813	标准化			阶 段 标 记	重 量	比 例
								1:3
审 核								X300HA000
工 艺			批 准			共 张 第 页		



1、装配无松动，保证件2之间的距离，并和件1垂直无明显倾斜。

						<div><div></div><div>宁波奥德普电梯部件有限公司</div><div>NINGBO AODEPU ELEVATOR COMPONENTS CO.,LTD.</div></div>					
						组件图					
标记	处数	分区	更改文件号(内容)	签名	年、月、日	阶 段 标 记			重 量	比 例	安装底板组件
设 计	周正	20210812	标准化								
											X300HAA00
审 核										1:3	
工 艺				批 准		共 张			第 页		

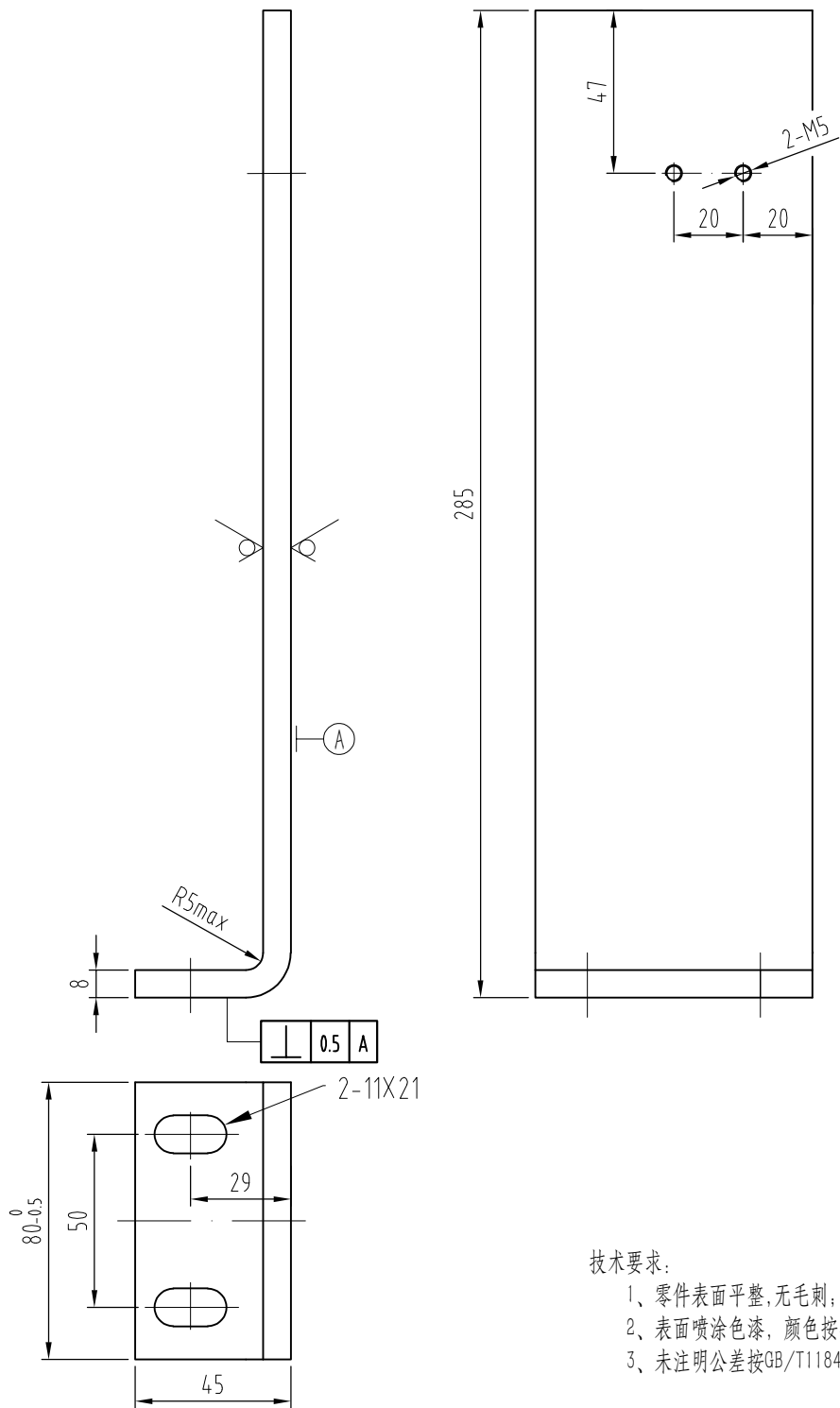


技术要求:

- 1、零件表面平整,无毛刺;
- 2、表面喷涂色漆,颜色按生产指令执行;
- 3、未注明公差按GB/T1184-K、GB/T1804-m执行。

						 宁波奥德普电梯部件有限公司		
						NINGBO AODEPU ELEVATOR COMPONENTS CO.,LTD.		
						Q235A/8		
标记	处数	分区	更改文件号	签名	年、月、日	阶段 标记 重量 比例		
设计	周正	20210812	标准化					
						1:2		
审核								
工艺			批准			共 张 第 页		
						底板		
						X300HAA01		

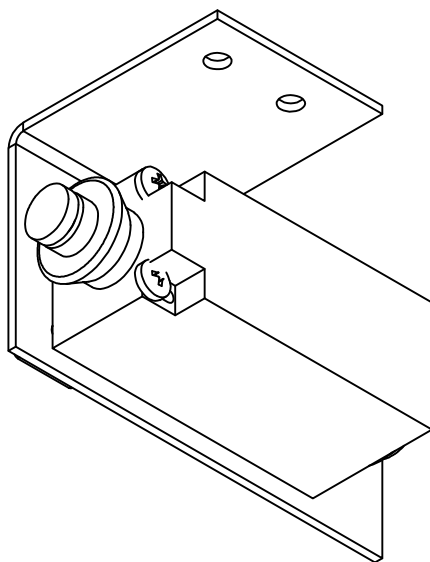
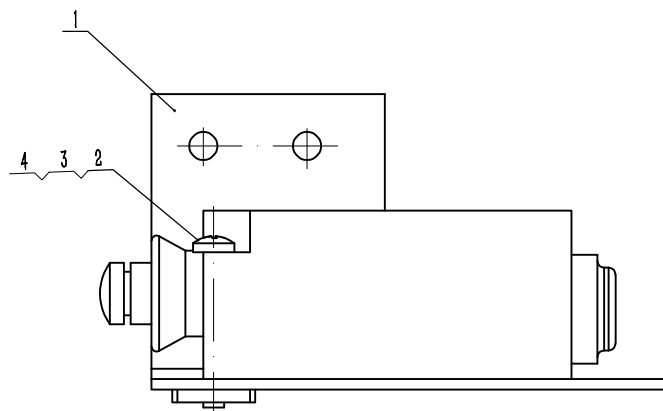
其余12.5



技术要求:  
1、零件表面平整,无毛刺;  
2、表面喷涂色漆,颜色按生产指令执行;  
3、未注明公差按GB/T1184-K、GB/T1804-m执行。

						<div><div><div><div></div><div></div></div><div>Q235A/8</div></div><div>NINGBO AODEPU ELEVATOR COMPONENTS CO.,LTD.</div></div>						支架	
标记	处数	分区	更改文件号		签名	年、月、日		阶 段 标 记			重 量	比 例	X300HAA02
设 计	周正	20210812		标准化								1:2	
审 核													
工 艺				批 准				共      张			第      页		





技术说明:

1、装配时注意开关方向，具体位置需根据整体使用情况进行调整。

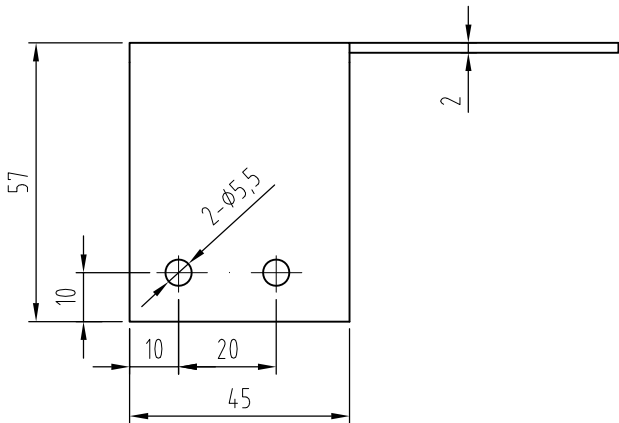
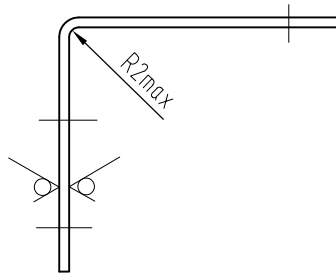
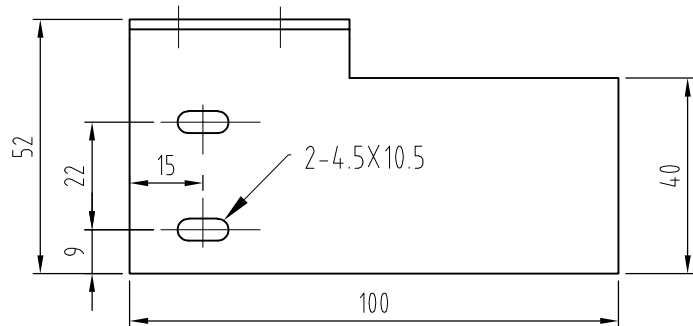
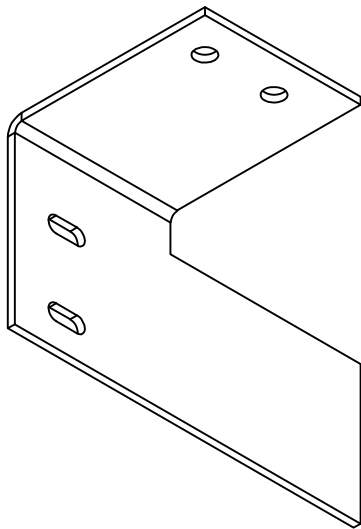
4	OH-210.4-2	螺纹板	1	Q235A			借用件	
3	UKS	行程开关	1					
2	GB/T 818	十字盘头螺钉 M4×30	2					
1	X300HAB01	开关支架	1	Q235A				
序号	图 号	名 称	数量	材 料	单计	总计	备注	
					重量			
标记	处数	分区	更改文件号(内容)	签名	年、月、日	组 件 图		
设 计	周正	20210812	标准化					
						阶 段 标 记	重 量	比 例
审 核								1:1
工 艺			批 准			共 张 第 页		



宁波奥德普电梯部件有限公司  
NINGBO AODEPU ELEVATOR COMPONENTS CO.,LTD.

开关组件  
X300HAB00

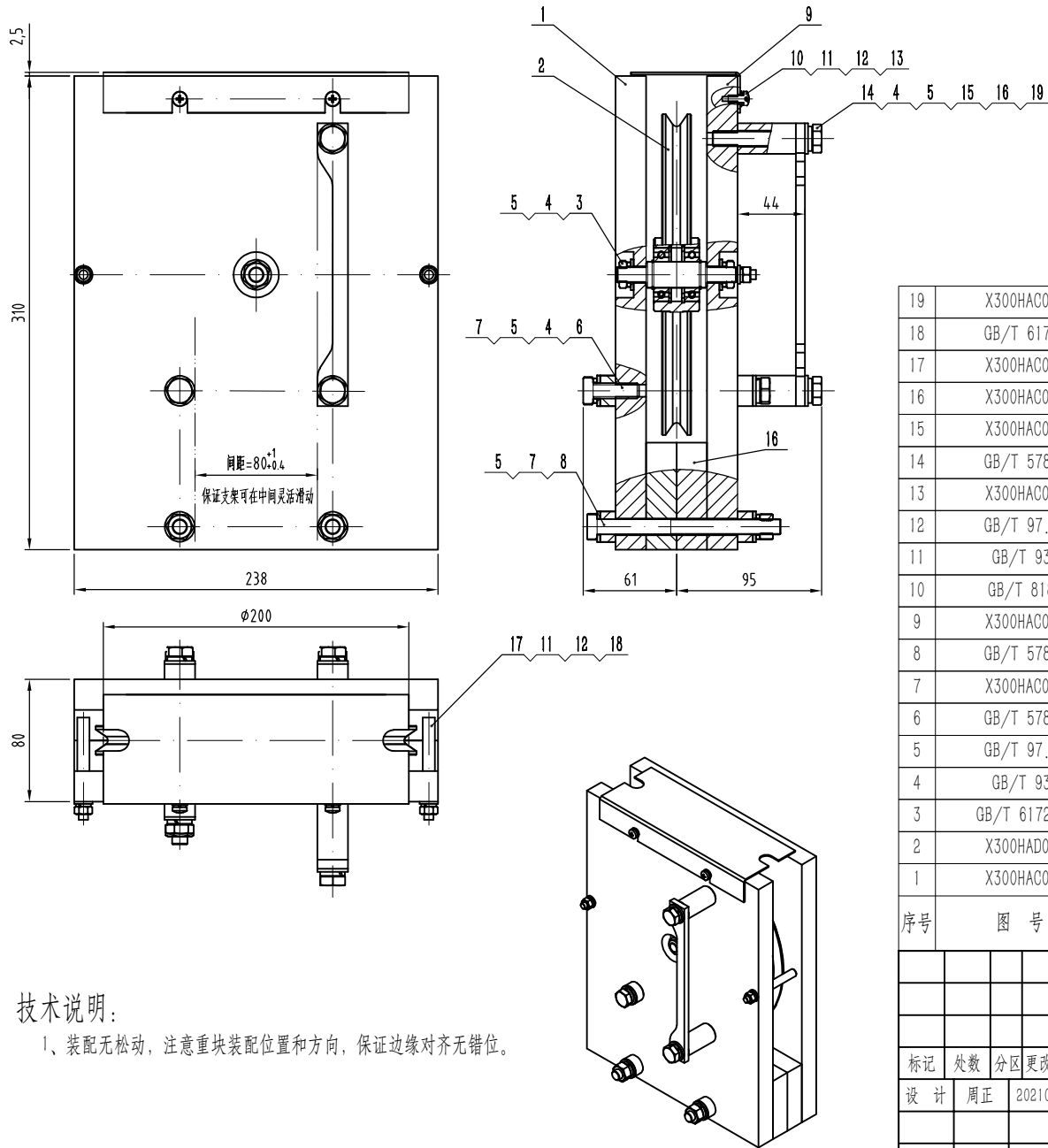
其余  $\sqrt{12.5}$



技术要求:

- 1、零件表面平整,无毛刺;
- 2、表面镀锌,厚度不小于 $8\mu\text{m}$ ;
- 3、未注明公差按GB/T1184-K、GB/T1804-m执行。

						宁波奥德普电梯部件有限公司			
						NINGBO AODEPU ELEVATOR COMPONENTS CO.,LTD.			
						Q235A/2.0			开关支架
标记	处数	分区	更改文件号	签名	年、月、日	阶 段	标 记	重 量	
设 计	周正	20210812	标准化						
审 核									
工 艺			批 准			共	张	第	页
						1:2			X300HAB01



#### 技术说明:

1、装配无松动, 注意重块装配位置和方向, 保证边缘对齐无错位。

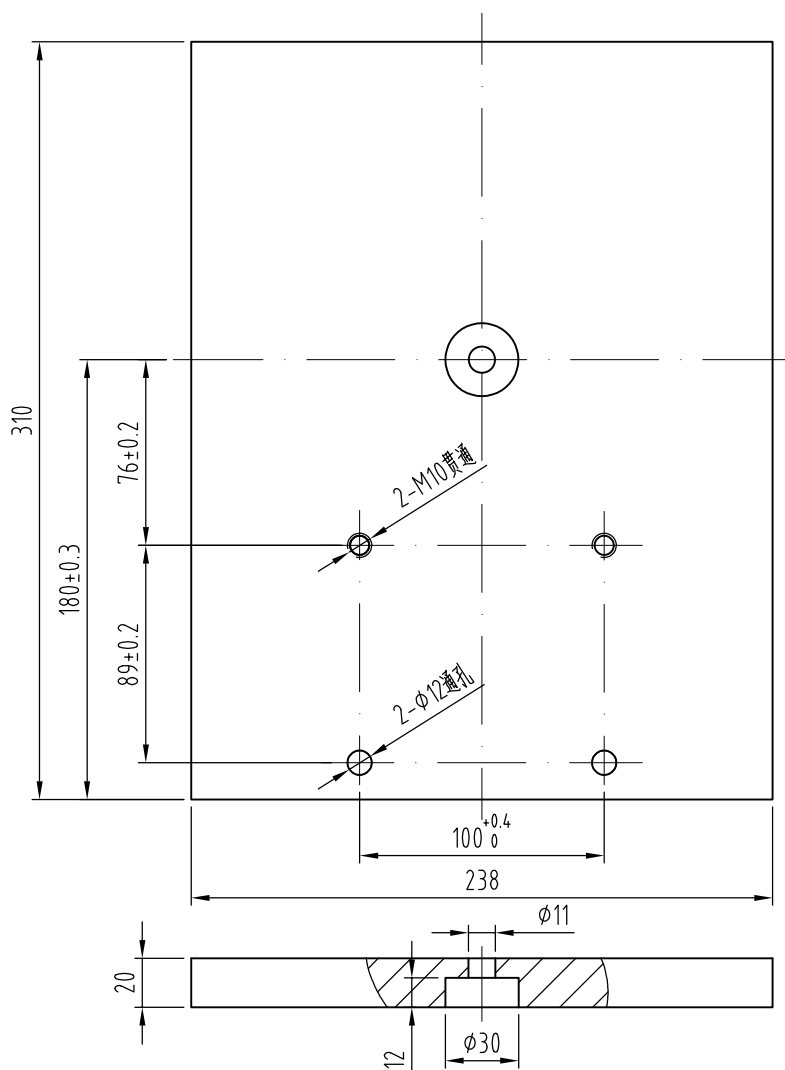
19	X300HAC09	长导向套	2				
18	GB/T 6170	六角螺母 M6	2				
17	X300HAC08	挡绳杆	2				
16	X300HAC07	重块3	2				
15	X300HAC05	连杆	1				
14	GB/T 5780	六角螺栓 M10×65	2				
13	X300HAC04	防护罩	1				
12	GB/T 97.1	平垫圈 6	4				
11	GB/T 93	弹性垫圈 6	4				
10	GB/T 818	十字盘头螺钉 M6×8	2				
9	X300HAC03	重块2	1				
8	GB/T 5780	六角螺栓 M10×120	2				
7	X300HAC02	短导向套	7				
6	GB/T 5783	六角螺栓 M10×30	3				
5	GB/T 97.1	平垫圈 10	10				
4	GB/T 93	弹性垫圈 10	8				
3	GB/T 6172.1	六角薄螺母 M10	2				
2	X300HAD00	绳轮组件	1	组件			
1	X300HAC01	重块1	1				
序号	图号	名称	数量	材料	单件重量	总计重量	备注

**AODEPU** 宁波奥德普电梯部件有限公司  
NINGBO AODEPU ELEVATOR COMPONENTS CO.,LTD.

标记	处数	分区	更改文件号(内容)	签名	年、月、日	组件图			重块组件	
设计	周正	20210812	标准化			阶段标记	重量	比例		
审核								1:3	X300HAC00	
工艺			批准			共	张	第 页		

孔及周边  $\sqrt{12.5}$

其余  $\sqrt{\quad}$

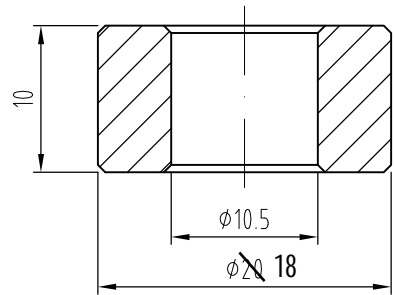


### 技术说明:

- 1、零件边角去毛刺, 锐角倒钝;
- 2、螺纹孔两端倒角为C1;
- 3、表面喷漆处理, 颜色为黑色。

						<div><div></div><div>宁波奥德普电梯部件有限公司</div><div>NINGBO AODEPU ELEVATOR COMPONENTS CO.,LTD.</div></div>						
						Q235A/20					重块1	
标记	处数	分区	更改文件号		签名	年、月、日						
设计	周正	20210813		标准化			阶段标记		重量	比例	H300HAC01	
										1:3		
审核												
工艺				批准			共 张 第 页					

孔及周边  $\sqrt{12.5}$   
其余  $\sqrt{\quad}$

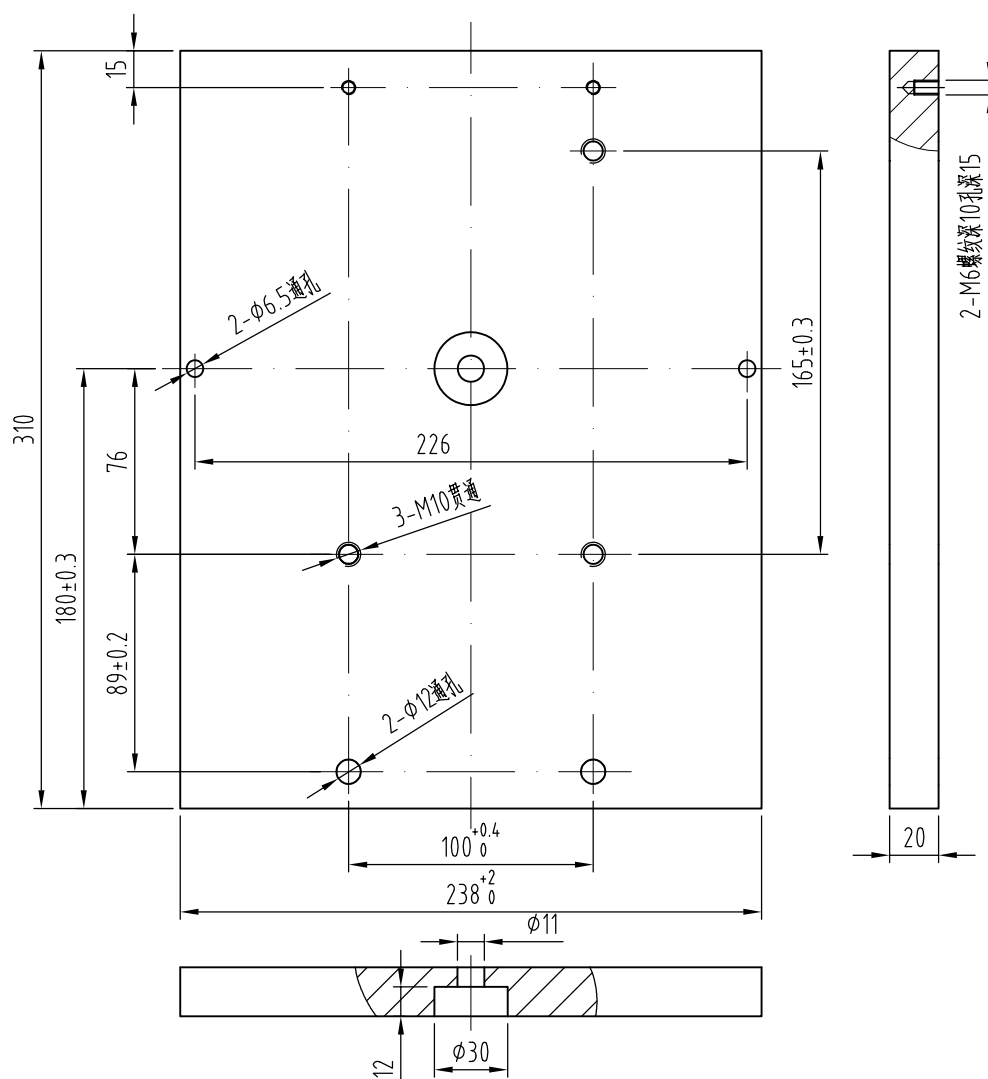


技术要求:  
1、零件表面平整,无飞边、毛刺, 未注倒角为0.5×45;  
2、未注明公差按GB/T1184-K、GB/T1804-m执行。

						<div><div> 宁波奥德普电梯部件有限公司</div><div>NINGBO AODEPU ELEVATOR COMPONENTS CO.,LTD.</div></div>			
						尼龙PA6			
标记	处数	分区	更改文件号		签名	年、月、日	阶段 标记 重量 比例		
设计	周正		20210812	标准化					
							2:1		
审核							共 张 第 页		
工艺				批准					
							短导向套		
							X300HAC02		

孔及周边  $\sqrt{12.5}$

其余  $\sqrt{\quad}$

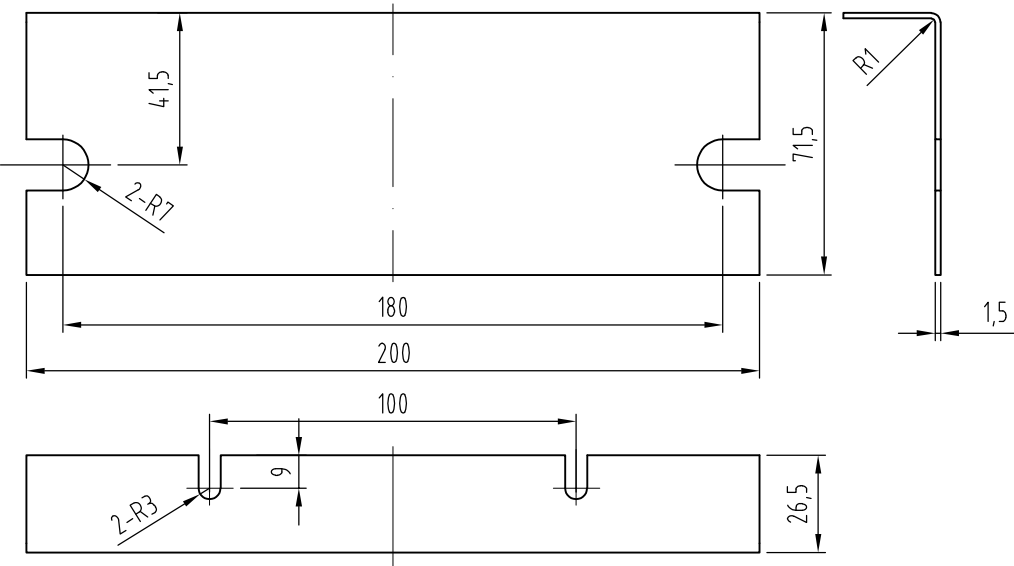


### 技术说明:

- 1、零件边角去毛刺，锐角倒钝；
- 2、螺纹孔两端倒角为C1；
- 3、表面喷漆处理，颜色为黑色。

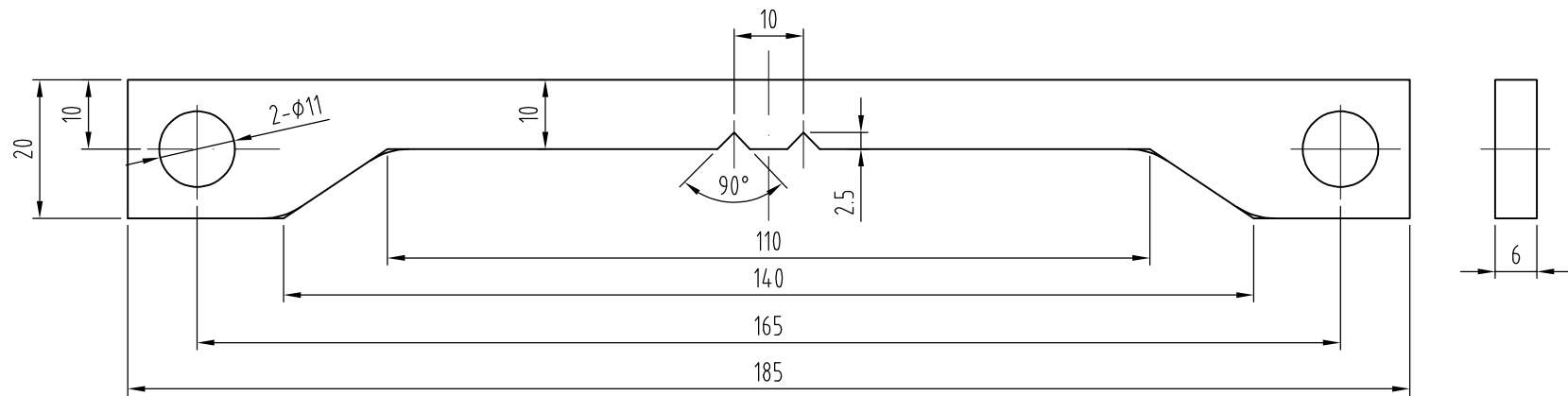
						<div><div></div><div>宁波奥德普电梯部件有限公司</div><div>NINGBO AODEPU ELEVATOR COMPONENTS CO.,LTD.</div></div>										
						Q235A/20										
标记	处数	分区	更改文件号		签名	年、月、日	阶段标记				重量		比例		重块2	
设计	周正	20210813		标准化												
											1:3		H300HAC03			
审核																
工艺				批准			共 张 第 页									

孔及周边  $\sqrt[12.5]{}$   
其余  $\sqrt[12.5]{}$



- 技术要求:
- 1、零件表面平整,无毛刺;
  - 2、表面喷涂色漆,颜色按生产指令执行;
  - 3、未注明公差按GB/T1184-K、GB/T1804-m执行。

						<div><div><div></div><div></div></div><div>宁波奥德普电梯部件有限公司</div><div>NINGBO AODEPU ELEVATOR COMPONENTS CO.,LTD.</div></div>			
						Q235A/1.5			防护罩
标记	处数	分区	更改文件号	签名	年、月、日	阶	段	标	
设	计	周	正	20210812	标准化				重量
									比例
审	核								1:2
工	艺			批	准				
						共	张	第	页
						X300HAC04			



孔及周边  $\nabla_{12.5}$   
其余  $\nabla$

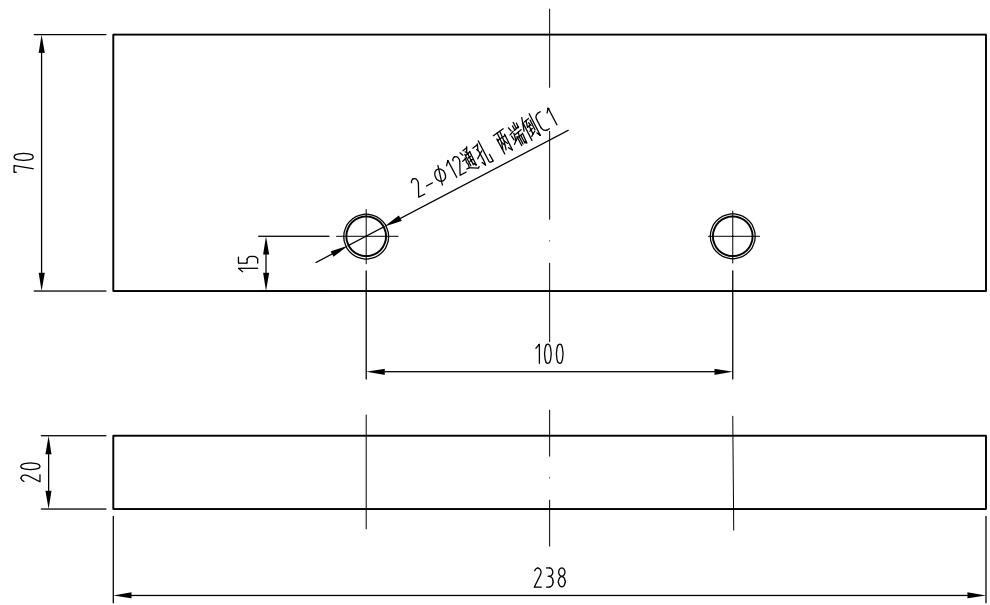
技术要求:

- 1、零件表面平整,无毛刺;
- 2、未注圆角为R10;
- 3、表面镀白锌,厚度不小于 $8\mu\text{m}$ ;
- 4、未注明公差按GB/T1184-K、GB/T1804-m执行。

						 宁波奥德普电梯部件有限公司 NINGBO AODEPU ELEVATOR COMPONENTS CO.,LTD.		
						Q235A/6		
标记	处数	分区	更改文件号	签名	年、月、日	阶段 标记 重量 比例		
设计	周正	20210812	标准化					
审核						1:1		
工艺			批准			共 张 第 页		
						连杆		
						X300HAC05		



孔及周边  $\sqrt[12.5]{}$   
其余  $\sqrt[12.5]{}$

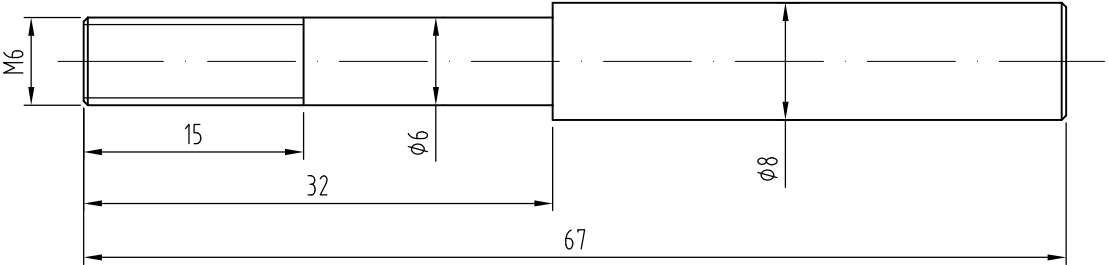


技术说明:


- 1、零件边角去毛刺，锐角倒钝；
- 2、表面喷漆处理，颜色为黑色。

						 宁波奥德普电梯部件有限公司		
						NINGBO AODEPU ELEVATOR COMPONENTS CO.,LTD.		
						Q235A/20		
标记	处数	分区	更改文件号	签名	年、月、日	阶段 标记 重量 比例		
设计	周正	20210812	标准化					
						1:2		
审核								
工艺			批准			共 张 第 页		
						重块3		
						X300HAC07		

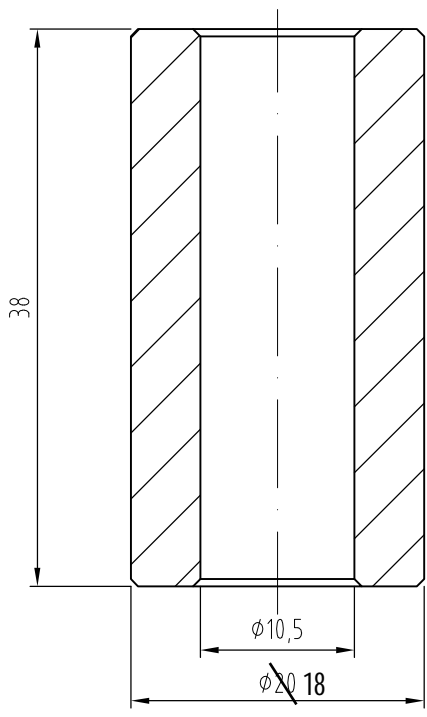
孔及周边  $\sqrt[12.5]{}$   
其余  $\sqrt[12.5]{}$



- 技术要求:
- 1、去尖角毛刺,未注倒角为C0.3~0.5;
  - 2、表面镀白锌,厚度不小于 $8\mu\text{m}$ ;
  - 3、未注明公差按GB/T1184-K、GB/T1804-m执行。

						 宁波奥德普电梯部件有限公司		
						NINGBO AODEPU ELEVATOR COMPONENTS CO.,LTD.		
						Q235		
标记	处数	分区	更改文件号	签名	年、月、日	阶段 标 记 重 量 比 例		
设 计	周 正	20210812	标准化					
						2:1		
审 核								
工 艺			批 准			共 张 第 页		
						挡绳杆		
						X300HAC08		

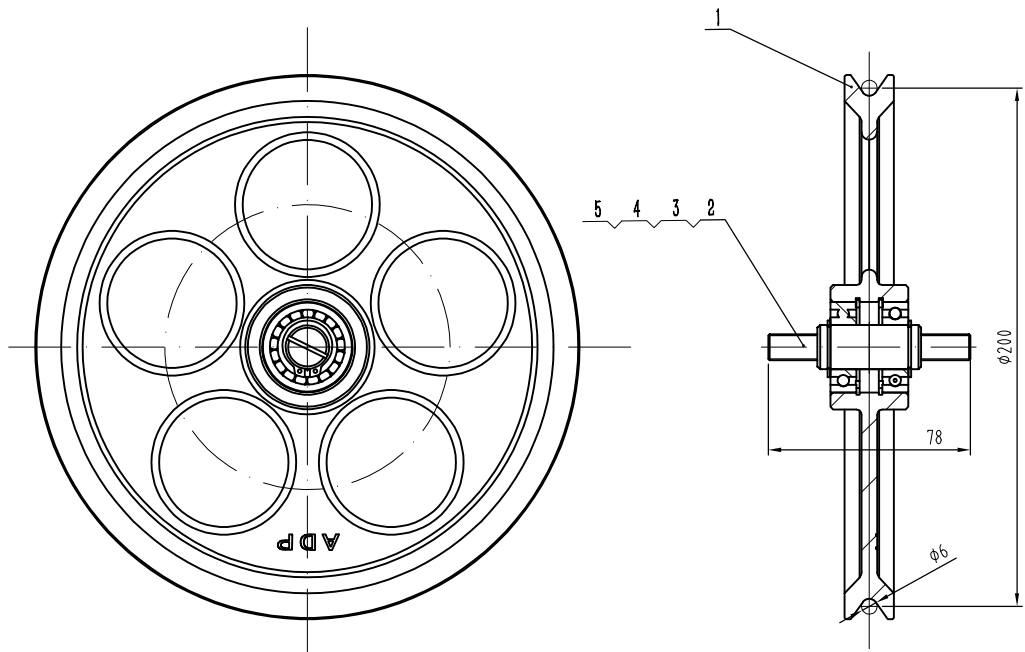
孔及周边 6.3/√  
其余 √



技术要求:  
1、零件表面平整,无飞边、毛刺, 未注倒角为0.5×45;  
2、未注明公差按GB/T1184-K、GB/T1804-m执行。

						<div><div> 宁波奥德普电梯部件有限公司</div><div>NINGBO AODEPU ELEVATOR COMPONENTS CO.,LTD.</div></div>			
						尼龙PA6			长导向套
标记	处数	分区	更改文件号		签名	年、月、日	阶段	标记	
设计	周正		20210812	标准化			重量	比例	
审核									2:1
工艺				批准			共	张	第 页

X300HAC09



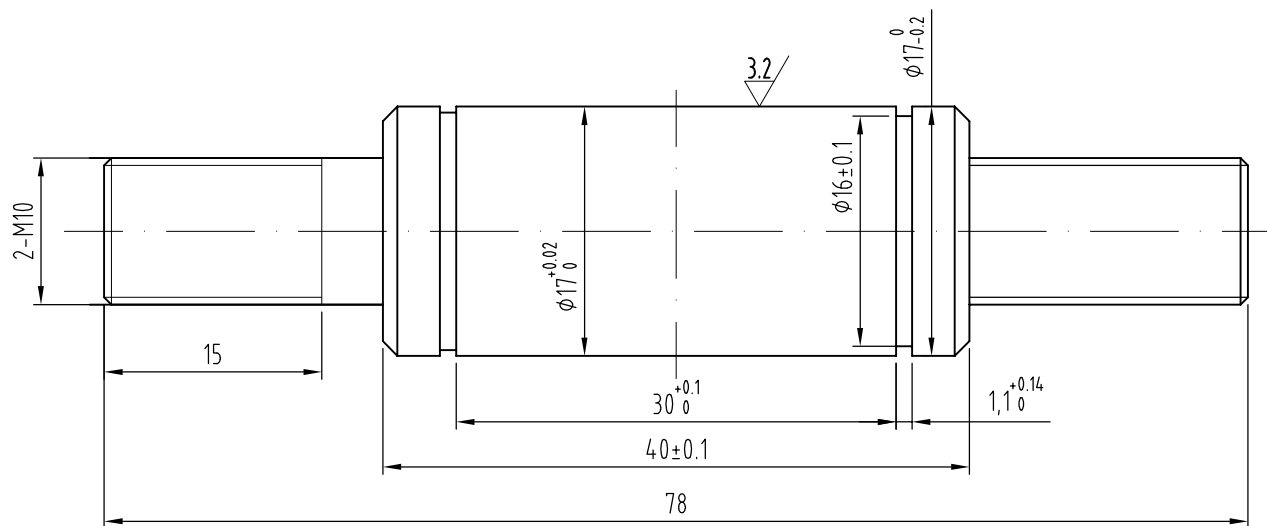
技术要求:

- 1、件2与件1、件4采用压铆连接，铆接端面平整；
- 2、本件匹配 $\phi 6$ 钢丝绳使用；
- 3、装配后要求转动灵活可靠，无摇晃和卡阻等现象。

5	GB/T 894.2	轴用弹性挡圈 17	2				
4	GB/T 276	深沟球轴承 6003	2				
3	GB/T 893.1	孔用弹性挡圈 35	2				
2	X300HAD01	主轴	1				
1	OX-300-IS200	绳轮体	1				借用件
序号	图 号	名 称	数量	材 料	单计重量	总计重量	备注
标记	处数	分区	更改文件号(内容)	签名	年、月、日	组件图	
设 计	周正	20210813	标准化				
审 核						阶 段 标 记	绳轮组件
工 艺			批 准			重 量	
						比 例	X300HAD00
						1:2	
						共 张 第 页	

 宁波奥德普电梯部件有限公司  
NINGBO AODEPU ELEVATOR COMPONENTS CO.,LTD.

其余  $\sqrt{6.3}$



### 技术说明:

- 1、边角去毛刺;
- 2、未注倒角C0.5;
- 3、表面发黑处理。

						 宁波奥德普电梯部件有限公司					NINGBO AODEPU ELEVATOR COMPONENTS CO.,LTD.								
						Q235					主 轴								
标 记	处 数	分 区	更 改 文 件 号		签 名	年、月、日	阶 段		标 记	重 量						比 例			
设 计	周 正		20210812		标 准 化								1:2						
审 核																			
工 艺					批 准				共	张	第		页		X300HAD01				