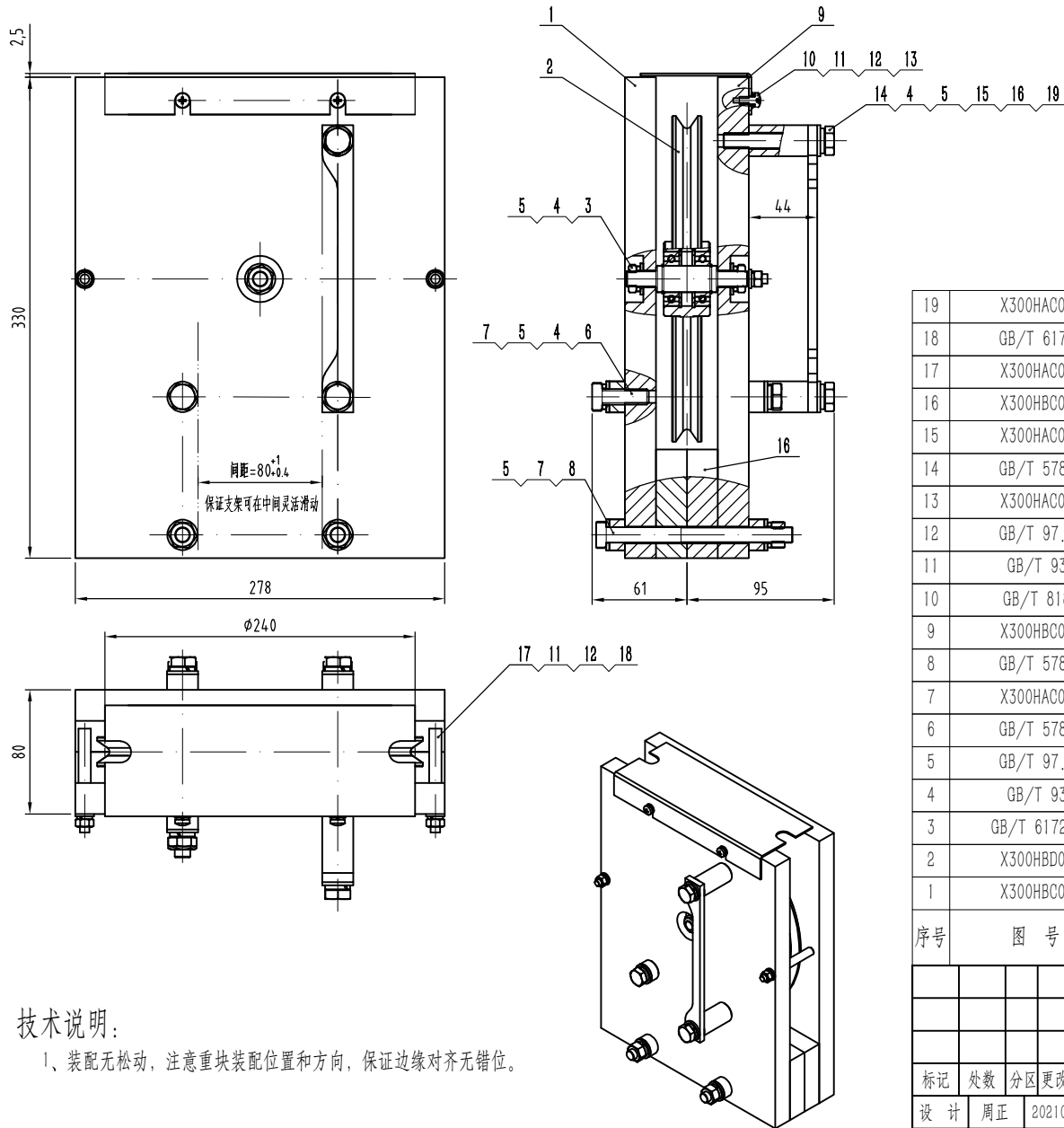


- 1、绳轮节径为 $\phi 240$ ，匹配绳槽为 $\phi 6$ 或 $\phi 8$ ；
- 2、钢板重块组件部分总重为 $39 \pm 1\text{KG}$ ；
- 3、行程开关防护等级为IP67；
- 4、重块部分安装后需保证可沿左、右支架上下灵活滑动。

3	JB/ZQ 4763	膨胀螺栓 M12X110	2			作为配件发货		
2	X300HBC00	重块组件	1					
1	X300HAA00	安装底板组件	1					
序号	图 号	名 称	数量	材 料	单计	总计	备注	
					重量			
				A  宁波奥德普电梯部件有限公司 NINGBO AOPEU ELEVATOR COMPONENTS CO.,LTD.				
				总装图			张紧装置	
标记	处数	分区	更改文件号(内容)	签名	年、月、日			
设 计	周正	2021.07.23	标准化			阶 段 标 记	重 量	比 例
								1:3
审 核						X300HB000		
工 艺			批 准					



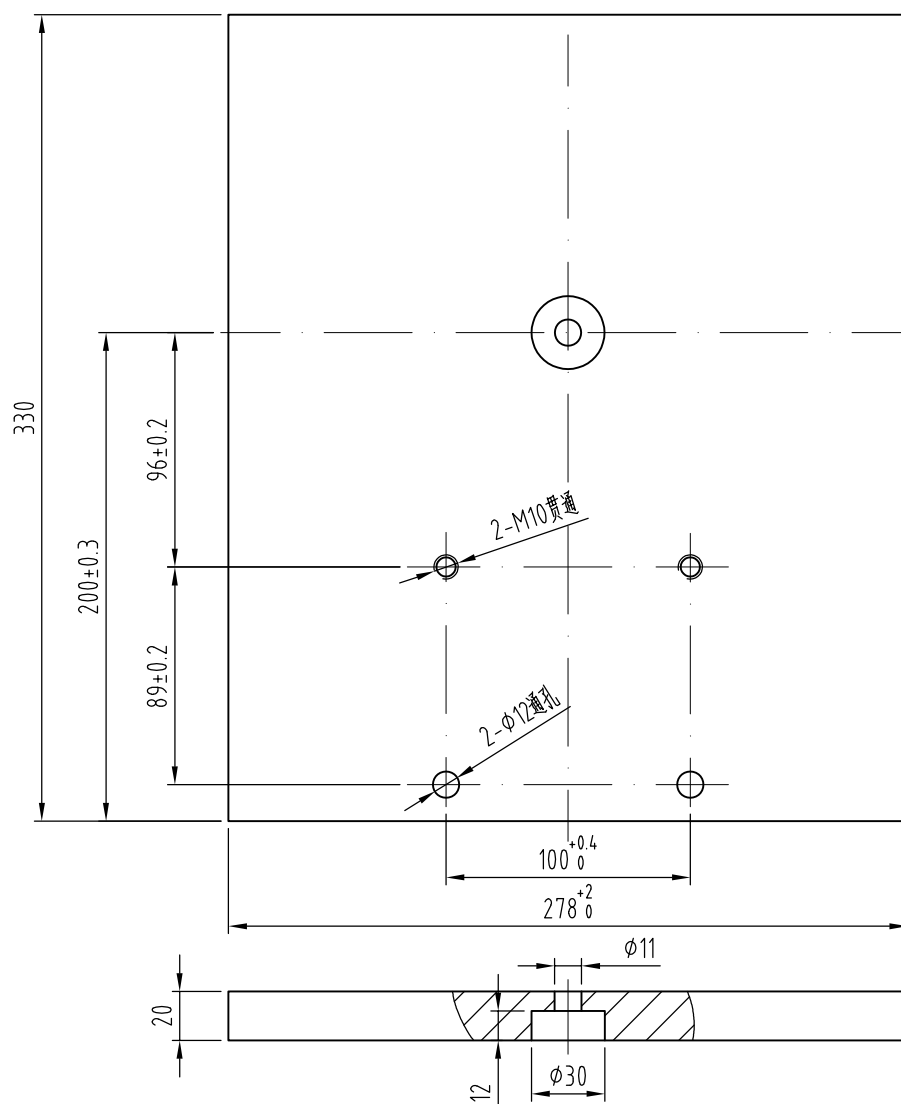
#### 技术说明:

1、装配无松动, 注意重块装配位置和方向, 保证边缘对齐无错位。

19	X300HAC09	长导向套	2	Q235A			
18	GB/T 6170	六角螺母 M6	2				
17	X300HAC08	挡绳杆	2	Q235A			
16	X300HBC07	重块3	2	Q235A			
15	X300HAC05	连杆	1	Q235A			
14	GB/T 5780	六角螺栓 M10 $\times$ 65	2				
13	X300HAC04	防护罩	1	Q235A			
12	GB/T 97.1	平垫圈 6	4				
11	GB/T 93	弹性垫圈 6	4				
10	GB/T 818	十字盘头螺钉 M6 $\times$ 8	2				
9	X300HBC03	重块2	1	Q235A			
8	GB/T 5780	六角螺栓 M10 $\times$ 120	2				
7	X300HAC02	短导向套	7	Q235A			
6	GB/T 5783	六角螺栓 M10 $\times$ 30	3				
5	GB/T 97.1	平垫圈 10	10				
4	GB/T 93	弹性垫圈 10	8				
3	GB/T 6172.1	六角薄螺母 M10	2				
2	X300HBD00	绳轮组件	1	组件			
1	X300HBC01	重块1	1	Q235A			
序号	图号	名称	数量	材料	单重	总计重量	备注

						AODEPU <sup>®</sup> 宁波奥德普电梯部件有限公司		
						NINGBO AODEPU ELEVATOR COMPONENTS CO.,LTD.		
标记	处数	分区	更改文件号(内容)	签名	年、月、日	组件图		重块组件
设计	周正	20210812	标准化			阶段标记	重量	
审核								X300HBC00
工艺			批准			共	张第	
						1:3		

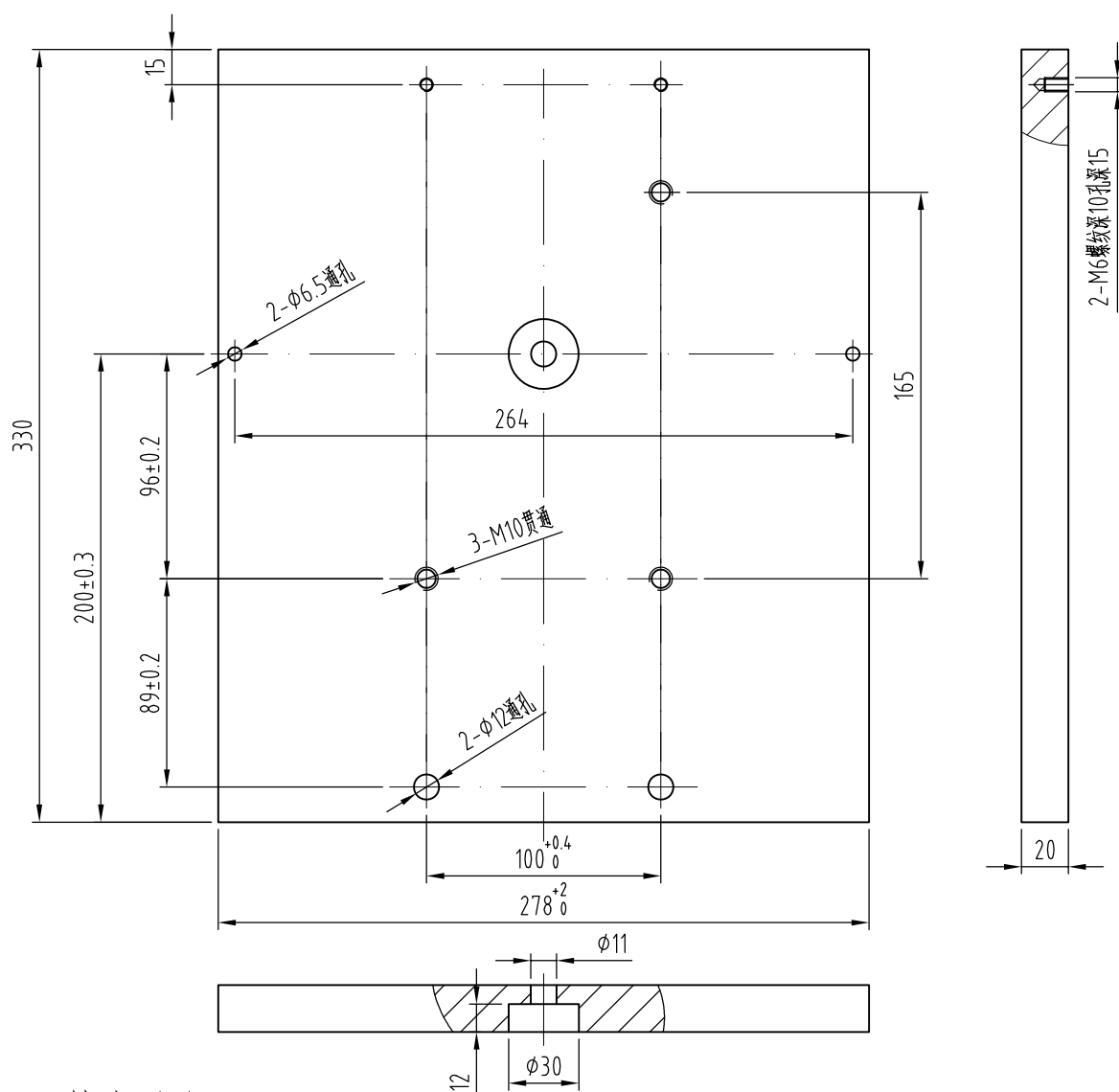
其余 ☒



- 1、零件边角去毛刺，锐角倒钝；
- 2、螺纹孔两端倒角为C1；
- 3、表面喷漆处理，颜色为黑色。

						<div><div></div><div>宁波奥德普电梯部件有限公司</div><div>NINGBO AODEPU ELEVATOR COMPONENTS CO.,LTD.</div></div>								
						Q235A/20					重块1			
标记	处数	分区	更改文件号		签名	年、月、日								
设计	周正	20210813		标准化			阶段标记		重量	比例		H300HBC01		
										1:3				
审核														
工艺				批准			共 张 第 页							

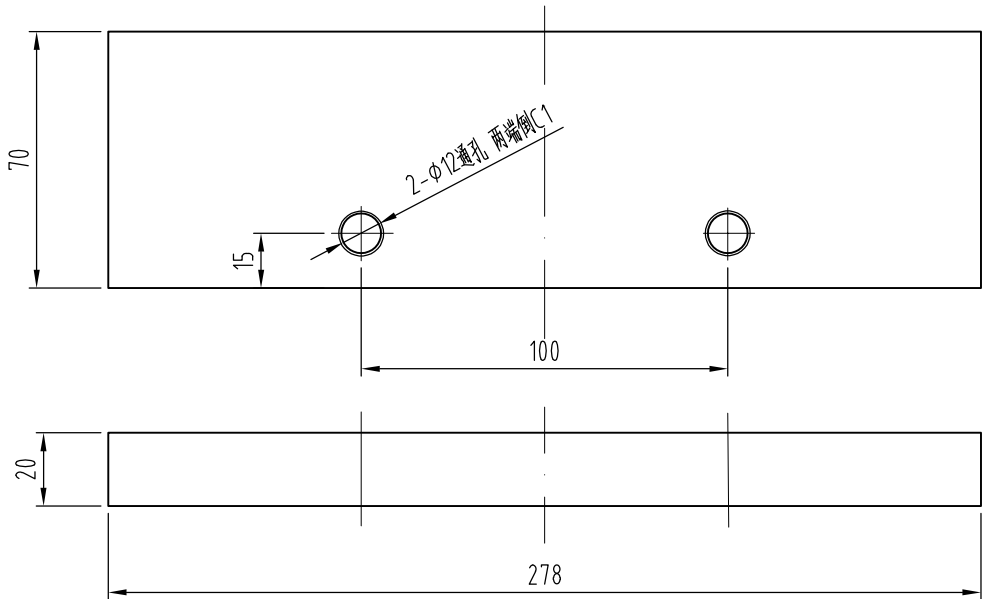
其余 ☒



- 1、零件边角去毛刺，锐角倒钝；
- 2、螺纹孔两端倒角至螺纹大径；
- 3、表面喷漆处理，颜色为黑色。


						 宁波奥德普电梯部件有限公司 NINGBO AODEPU ELEVATOR COMPONENTS CO.,LTD.					
						Q235A/20					
标记	处数	分区	更改文件号	签名	年、月、日	重块2					
设 计	周正	20210813	标准化								
						阶 段 标 记		重 量		比 例	
										1:3	
审 核						H300HBC03					
工 艺			批 准								
						共 张 第 页					

孔及周边  $\sqrt[12.5]{}$   
其余  $\sqrt[12.5]{}$



技术说明:

- 1、零件边角去毛刺，锐角倒钝；
- 2、表面喷漆处理，颜色为黑色。

						<div><div> 宁波奥德普电梯部件有限公司</div><div>NINGBO AODEPU ELEVATOR COMPONENTS CO.,LTD.</div></div>		
						Q235A/20		
标记	处数	分区	更改文件号	签名	年、月、日	阶段标记重量比例		
设计	周正		20210812	标准化				
审核						1:2		
工艺			批准			共 张 第 页		
						重块3		
						X300HBC07		

