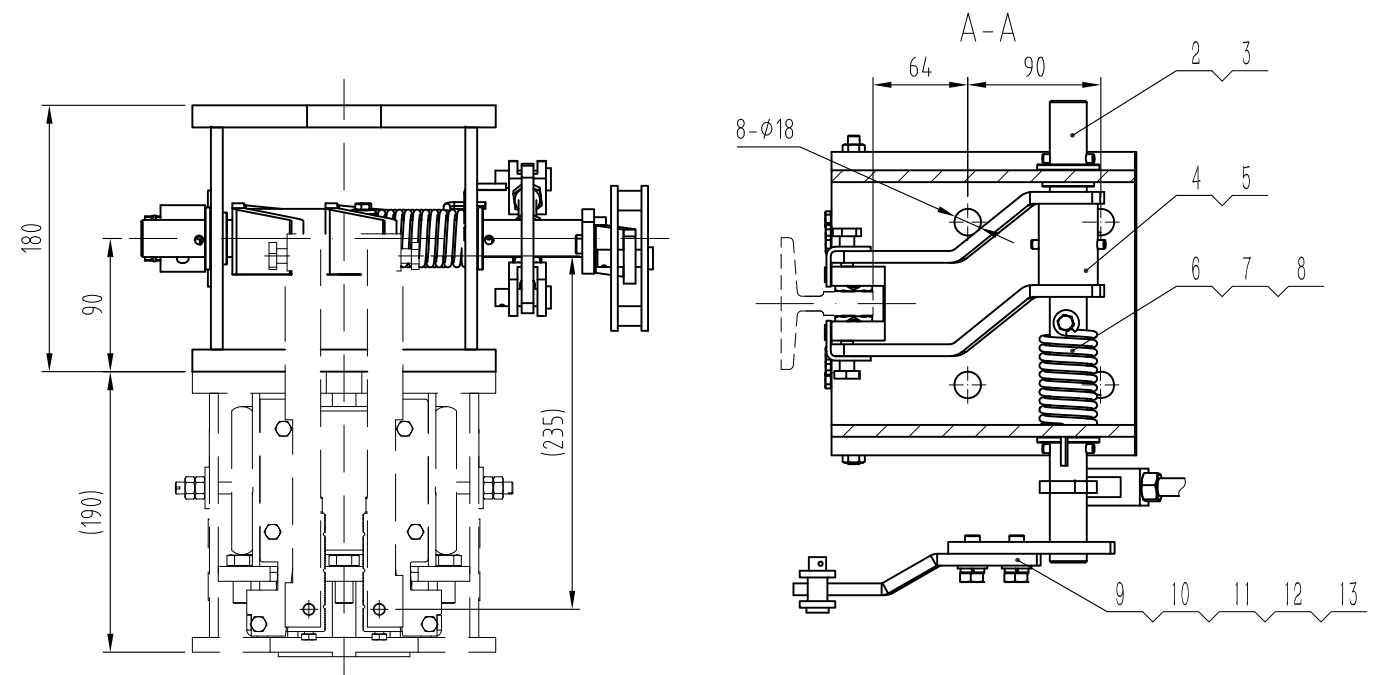


### 技术说明:

- 1、本装置按匹配OX-188(A02)安全钳要求，选用时注意匹配调整；
- 2、本装置配装安全开关为UKT(自动复位)，如需要配发手动复位开关时需注明；
- 3、本装置需将标准提拉杆需更换为OX-188T下提拉机构中的专用提拉杆，配发该装置时注意提够。

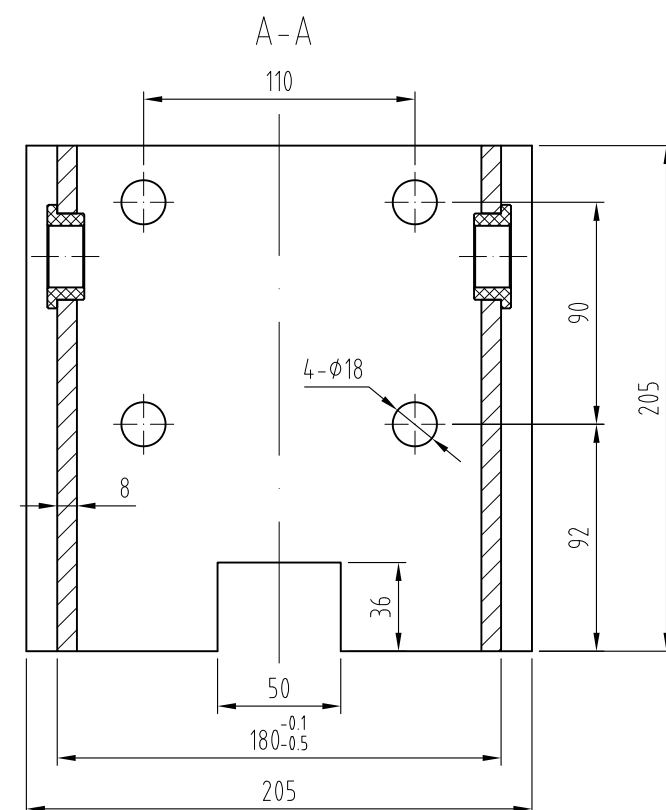
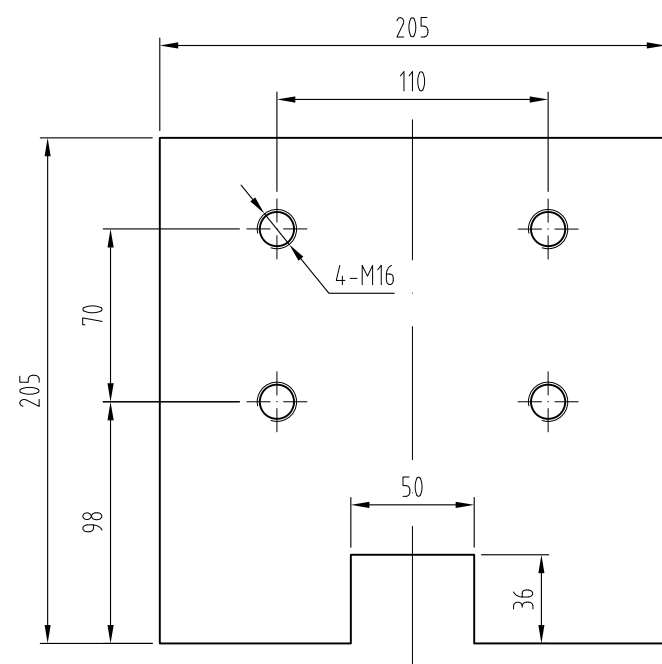
19	X188TND00	连杆组件	1				
18	GB/T 818	十字槽盘头螺钉4×15	4				
17	OX188T.1.3	开关组件	1				借用件
16	GB/T 6170	螺母 M8	2				
序号	图 号	名 称	数量	材 料	单计重量	总计重量	备注



15	GB/T 5783	螺栓 8×25	2				
14	OX-388T-4	开关凸轮	1				借用件
13	GB/T 93	弹垫 10	2				
12	GB/T 97.1	平垫 10	2				
11	GB/T 5783	螺栓 10×25	2				
10	OX188T.4	钢丝绳连接件	1				借用件
9	OX188BT-4	拉手杆	2	Q235A/8			借用件
8	GB/T 6170	螺母 M6	2				
7	GB/T 5783	螺栓 6×50	2				
6	OX-188BX-1	扭簧	各1	72B/φ4.5			借用件
5	GB/T 879.2	弹性圆柱销 6×55	2				
4	X188TNC00	提拉拨叉	2	焊接件			
3	GB/T 879.2	弹性圆柱销 6×40	3				
2	X188TNB00	联动轴组件	2	焊接件			
1	X188TNA00	安装底座	2	焊接件			
序号	图 号	名 称	数量	材 料	单计重量	总计重量	备注

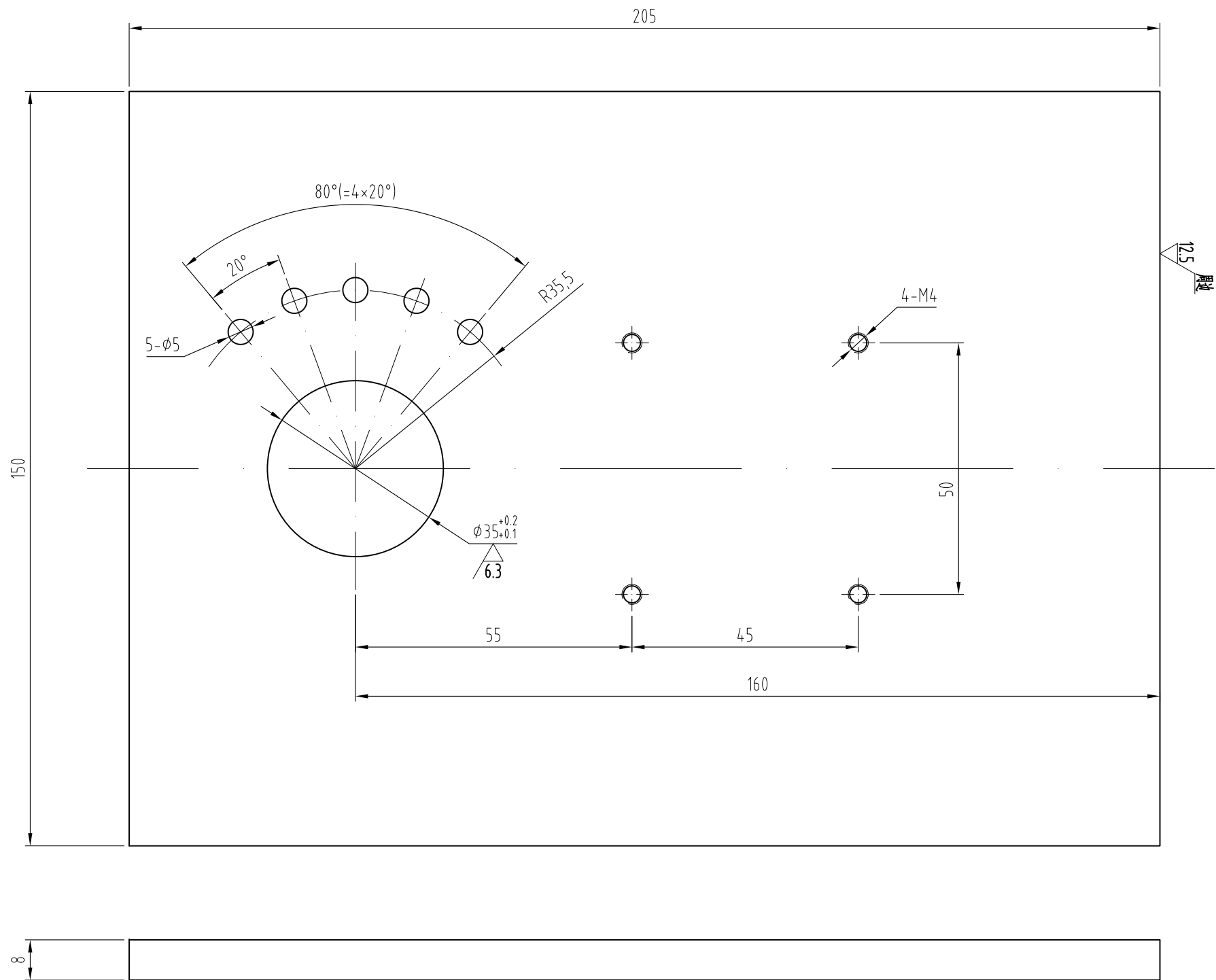
 宁波奥德普电梯部件有限公司  
NINGBO AODEPU ELEVATOR COMPONENTS CO.,LTD.

标记	处数	分区	更改文件号	签名	年、月、日	阶 段 标 记	重 量	比 例	提拉机构
设 计			标准化					1:5	
审 核									X188TN000
工 艺			批 准			共 张	第 页		



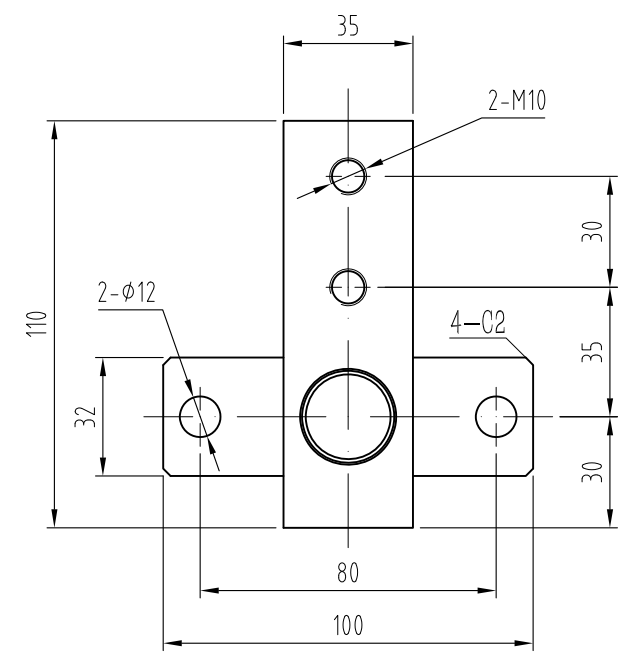
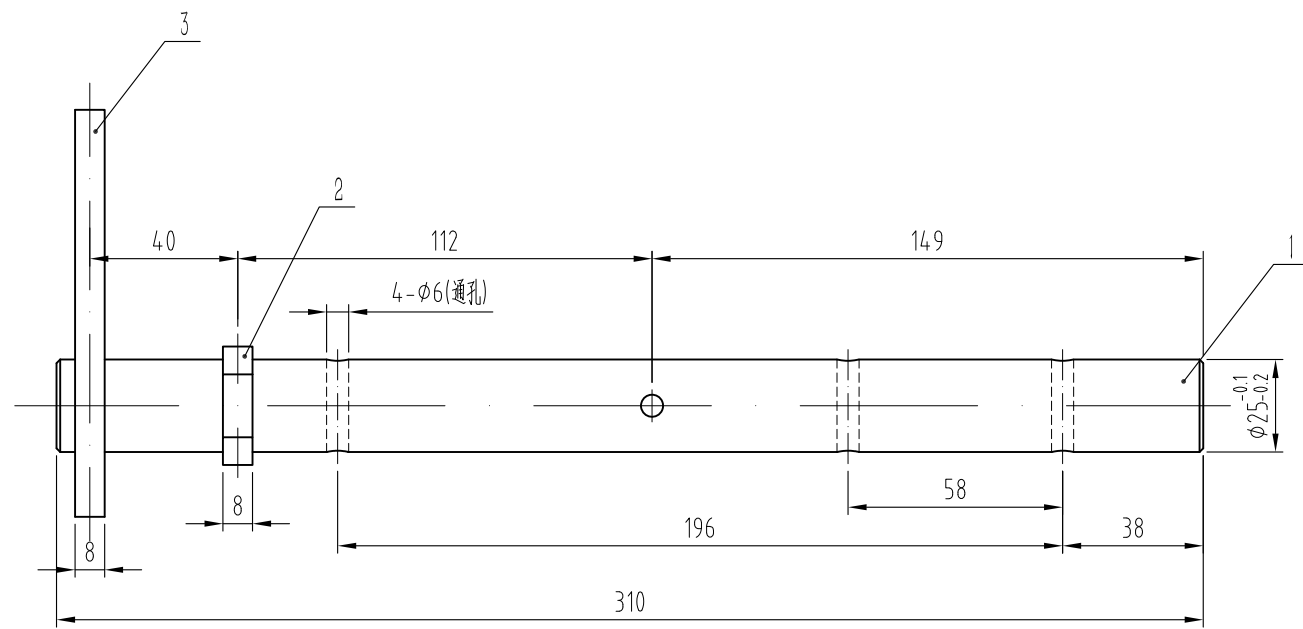
- 1、本装置按匹配OX-188(A02)安全钳匹配绘制,选用时注意匹配调整;
- 2、件1、2、3采用电焊连接,要求焊接平整可靠,无虚焊及堆焊等缺陷,整体无扭曲变形及底面焊接变形等;
- 3、焊接后整体喷涂色漆,颜色按公司指令,特殊按指令要求。

4	OX188DT.1.2-2	轴衬套	2	工程塑料			借用件
3	OX188DT.1.1-3	下梁安装板	1	Q235B/15			借用件
2	X188TNA01	侧立板	2	Q235B/8			
1	OX188DT.1.1-1	连接底板	1	Q235B/15			借用件
序号	图 号	名 称	数量	材 料	单计	总计	备注
					重量		
标记	处数	分区	更改文件号	签名	年、月、日	<div><div> 宁波奥德普电梯部件有限公司</div><div>NINGBO AODEPU ELEVATOR COMPONENTS CO.,LTD.</div></div> <div>安装底板</div>	
设 计			标准化				
审 核							
工 艺			批 准				
共 张 第 页						X188TNA00	



技术说明:  
1、边角去毛刺。

						<div><div><div><div>A</div><div>●</div><div>EPU<sup>®</sup></div></div></div><div>宁波奥德普电梯部件有限公司</div><div>NINGBO AODEPU ELEVATOR COMPONENTS CO.,LTD.</div></div>					
						Q235B/8				侧立板	
标记	处数	分区	更改文件号	签名	年、月、日	阶 段 标 记		重 量	比 例		
设 计			标准化							X188TNA01	
									1:1		
审 核											
工 艺			批 准			共      张      第      页					



技术说明:

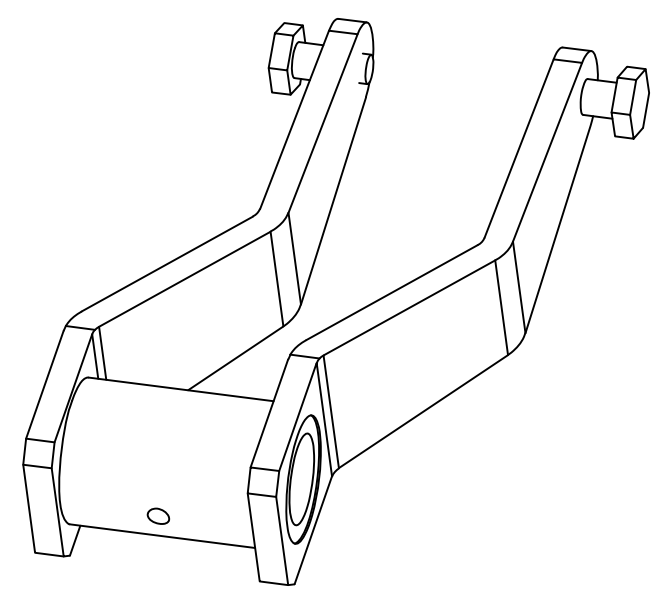
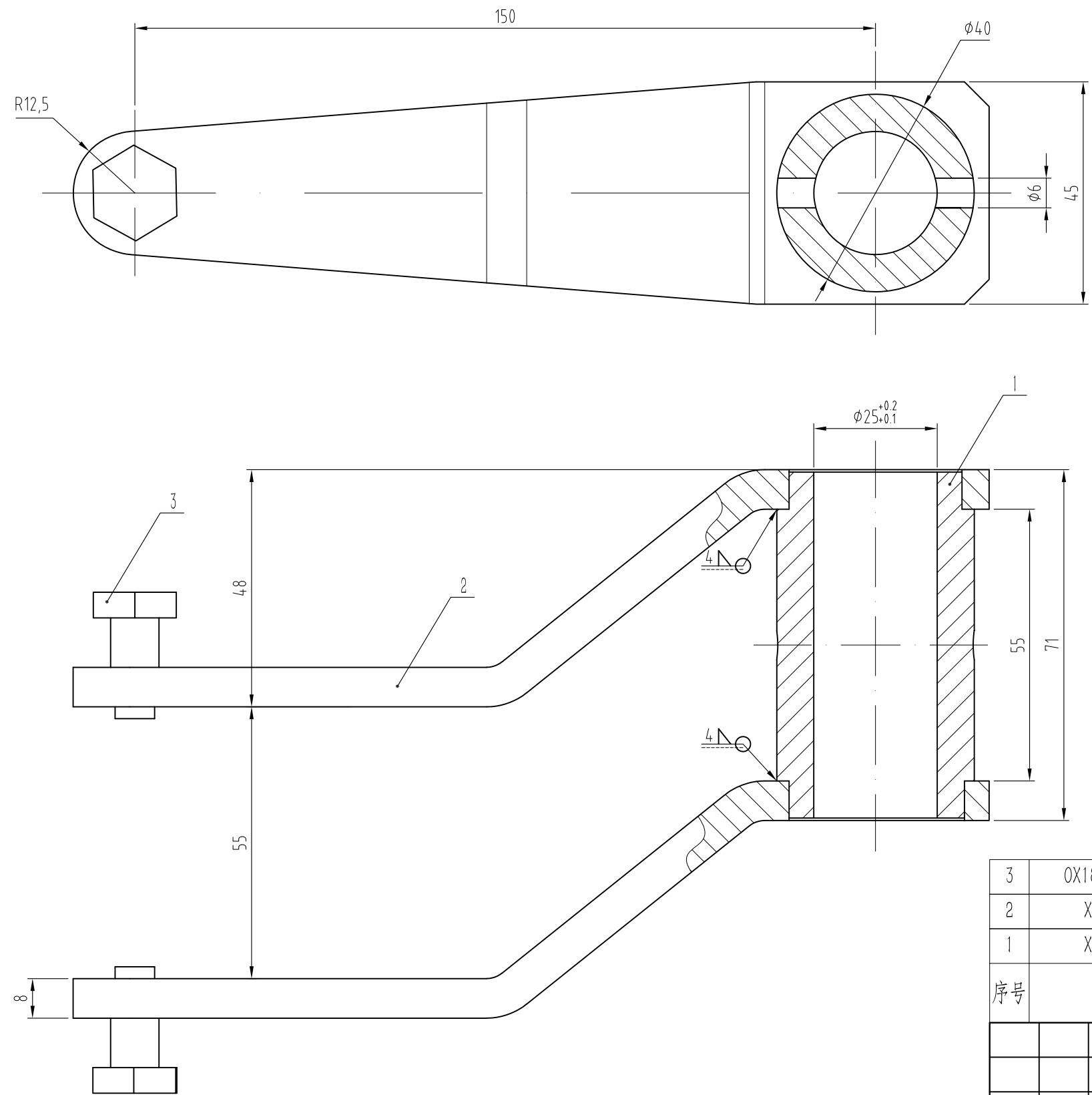
1、本件采用电焊连接,焊接可靠,无虚焊漏焊;

2、表面镀锌处理;

3、焊接后整体无扭曲变形等缺陷,保持轴杆平直光洁。

3	X188TNB03	拉手安装板	1	Q235B/8			
2	X188TNB02	联动曲柄	1	Q235B/8			
1	X188TNB01	联动轴	1	Q235B/φ25			
序号	图 号	名 称	数量	材 料	单计	总计	备注
					重量	重量	
标记	处数	分区	更改文件号	签名	年、月、日	焊接件	
设 计			标准化				
						阶 段 标 记	联动轴组件
						重 量	
审 核						比 例	X188TNB00
工 艺			批 准			1:2	
						共 张	第 页
						第 页	

 宁波奥德普电梯部件有限公司  
NINGBO AODEPU ELEVATOR COMPONENTS CO.,LTD.

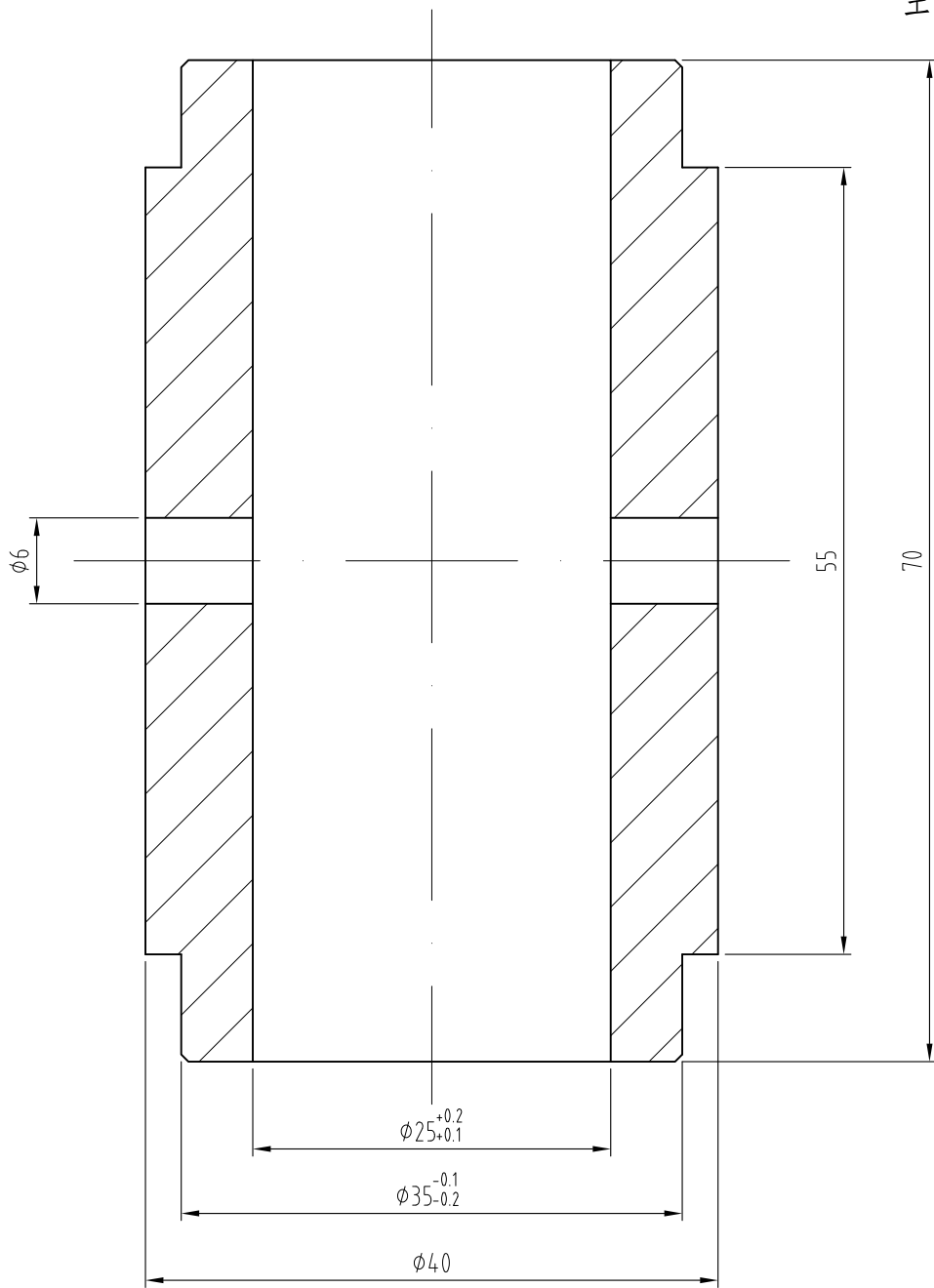


技术说明:  
1、电焊焊缝高为4mm,焊接牢固可靠,无漏焊、虚焊,焊后打磨;  
2、表面电镀白锌,厚度不得小于 $8\mu\text{m}$ 。

3	OX188DT.1.2-3	阶梯螺栓	2	六角型材(S=17)			借用件
2	X188TNC02	拨叉板	2	Q235B/8			
1	X188TNC01	套筒	1	Q235B			
序号	图 号	名 称	数量	材 料	单计重量	总计重量	备注
标记	处数	分区	更改文件号	签名	年、月、日	焊接件	提拉拨叉
设 计			标准化				
审 核						阶 段 标 记	X188TNC00
工 艺			批 准			重 量	
						比 例	
						1:1	
						共 张	
						第 页	

 宁波奥德普电梯部件有限公司  
NINGBO AODEPU ELEVATOR COMPONENTS CO.,LTD.

全部  $\sqrt{6.3}$

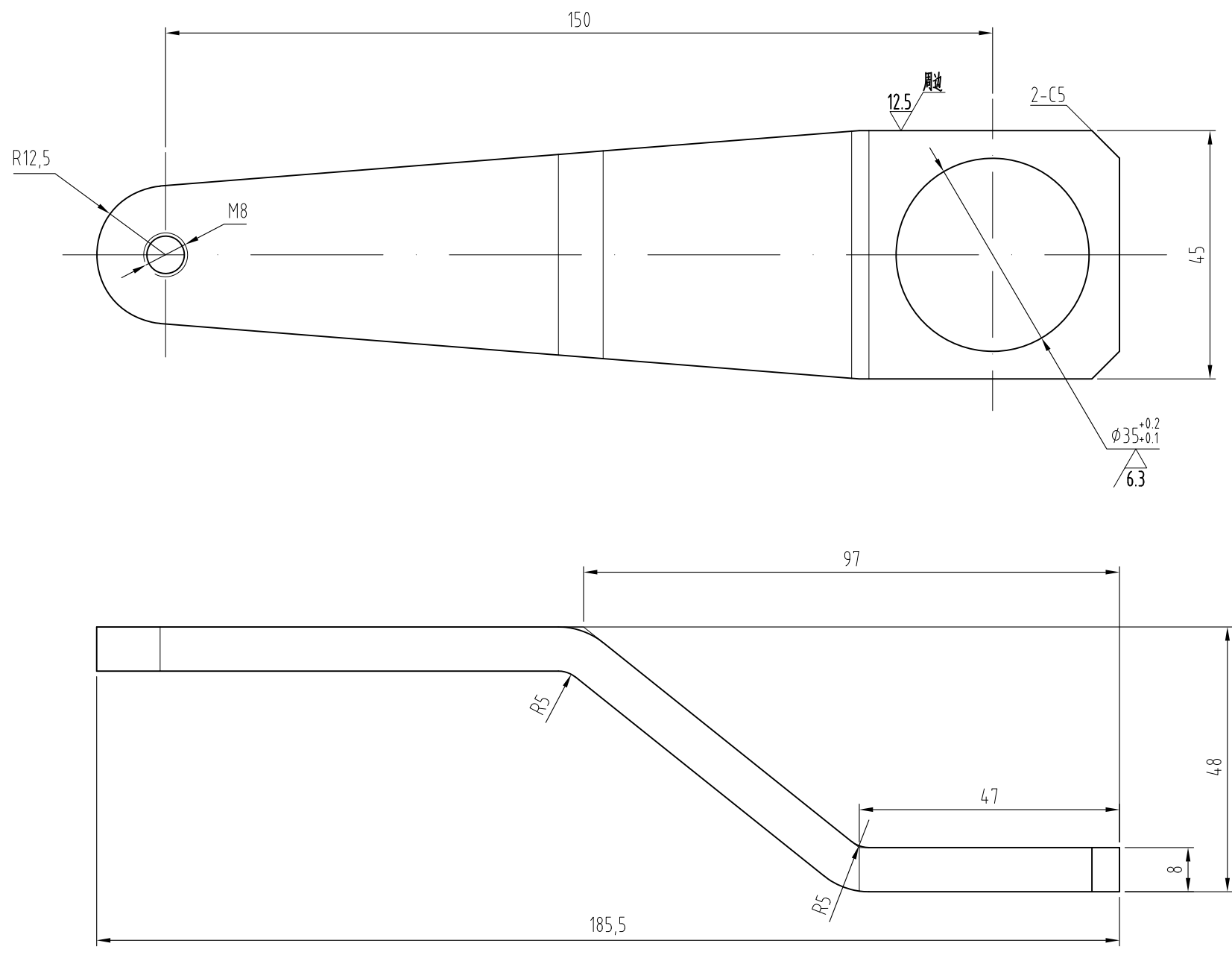


### 技术说明:


1、未注倒角 $0.5 \times 45^\circ$ 。

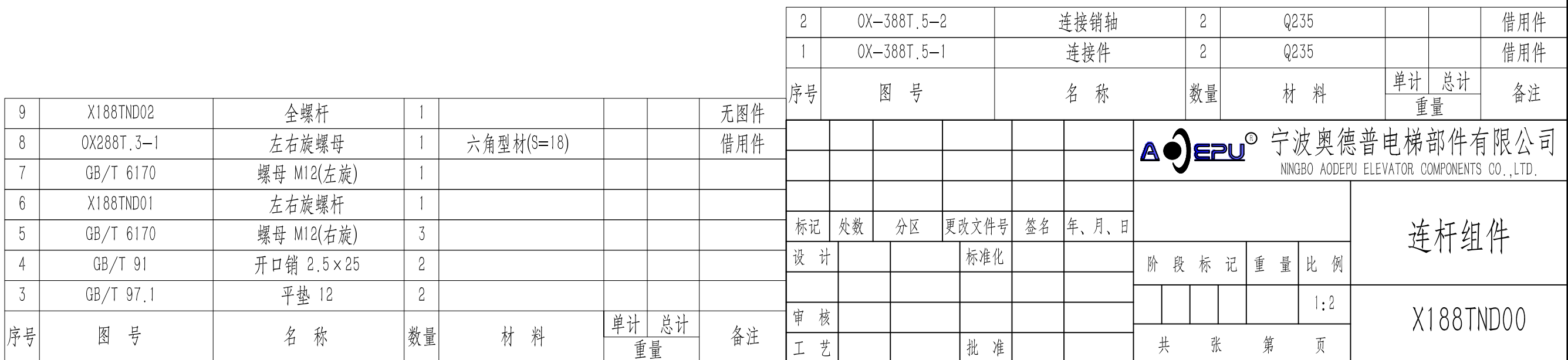
						<div> 宁波奥德普电梯部件有限公司</div> <div>NINGBO AODEPU ELEVATOR COMPONENTS CO.,LTD.</div>						套筒		
						Q235B								
标记	处数	分区	更改文件号	签名	年、月、日									
设 计			标准化			阶 段 标 记		重 量		比 例		X188TNC01		
										2:1				
审 核														
工 艺			批 准			共      张      第      页								

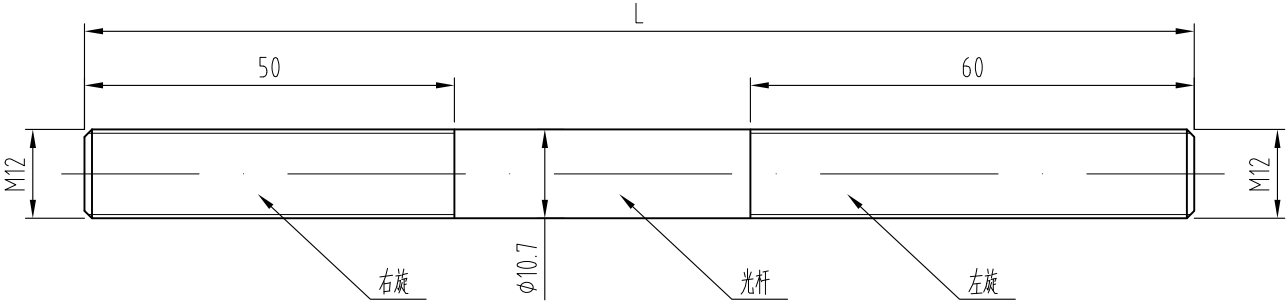
其余



技术说明:  
1、零件边角去毛刺, 锐角倒钝。

						 宁波奥德普电梯部件有限公司 NINGBO AODEPU ELEVATOR COMPONENTS CO.,LTD.		
						Q235B/8		
标记	处数	分区	更改文件号	签名	年、月、日	阶段标记 重量 比例		
设计			标准化					
						1:1		
审核								
工艺			批准			共 张 第 页		
						拨叉板		
						X188TNC02		





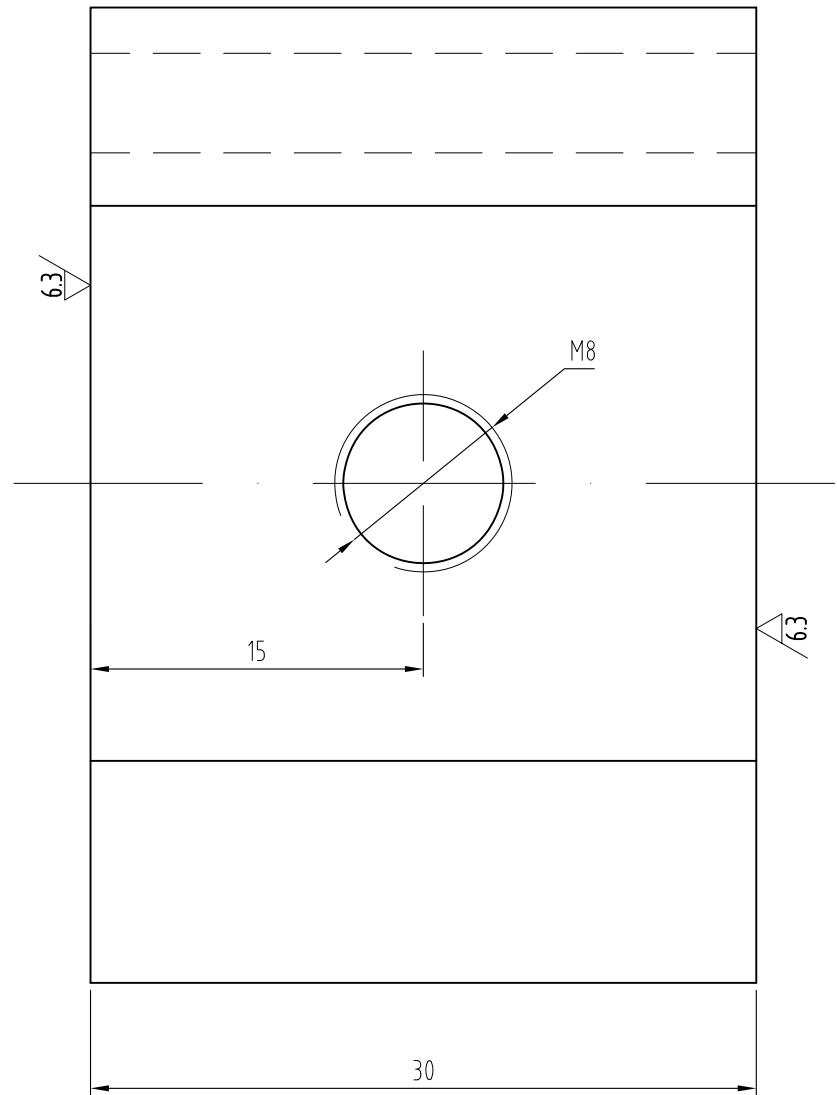
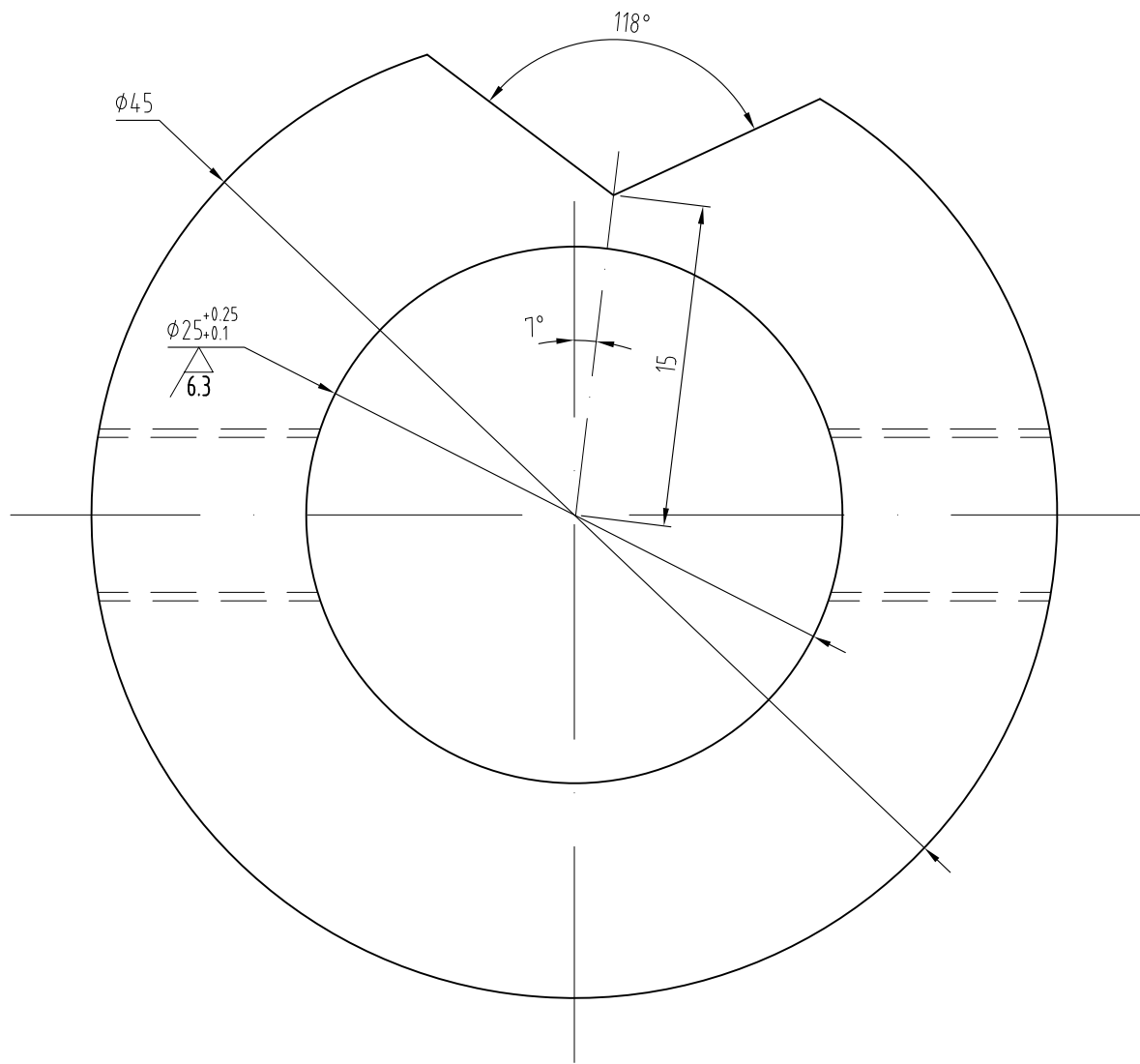
DBG	L
$550 \leq \text{DBG} \leq 850$	150
$850 < \text{DBG} \leq 1800$	450

技术说明:

- 1、零件边角去毛刺，锐角倒钝；
- 2、未注倒角C1；
- 3、表面电镀白锌，厚度不得小于8μm。

						<div><div><div><div></div><div></div></div><div>Q235A</div></div><div>宁波奥德普电梯部件有限公司</div><div>NINGBO AODEPU ELEVATOR COMPONENTS CO.,LTD.</div></div>										左右旋螺杆	
标记	处数	分区	更改文件号	签名	年、月、日	阶 段 标 记			重 量	比 例							
设 计			标准化								1:1	X188TND01					
审 核																	
工 艺			批 准			共 张 第 页											

其余  $\sqrt[12.5]{}$



技术说明:

- 1、零件边角去毛刺，锐角倒钝，未注倒角 $1\times 45^\circ$ ；
- 2、表面电镀白锌，厚度不得小于 $8\mu\text{m}$ 。

						<div><div><div>A</div><div>●</div><div>EP</div><div>U</div></div><div>®</div></div> 宁波奥德普电梯部件有限公司 NINGBO AODEPU ELEVATOR COMPONENTS CO.,LTD.				
						Q235A				开关凸轮
标记	处数	分区	更改文件号	签名	年、月、日	阶 段 标 记		重 量	比 例	
设 计			标准化						3:1	
审 核										OX-388T-4
工 艺			批 准			共 张 第 页				