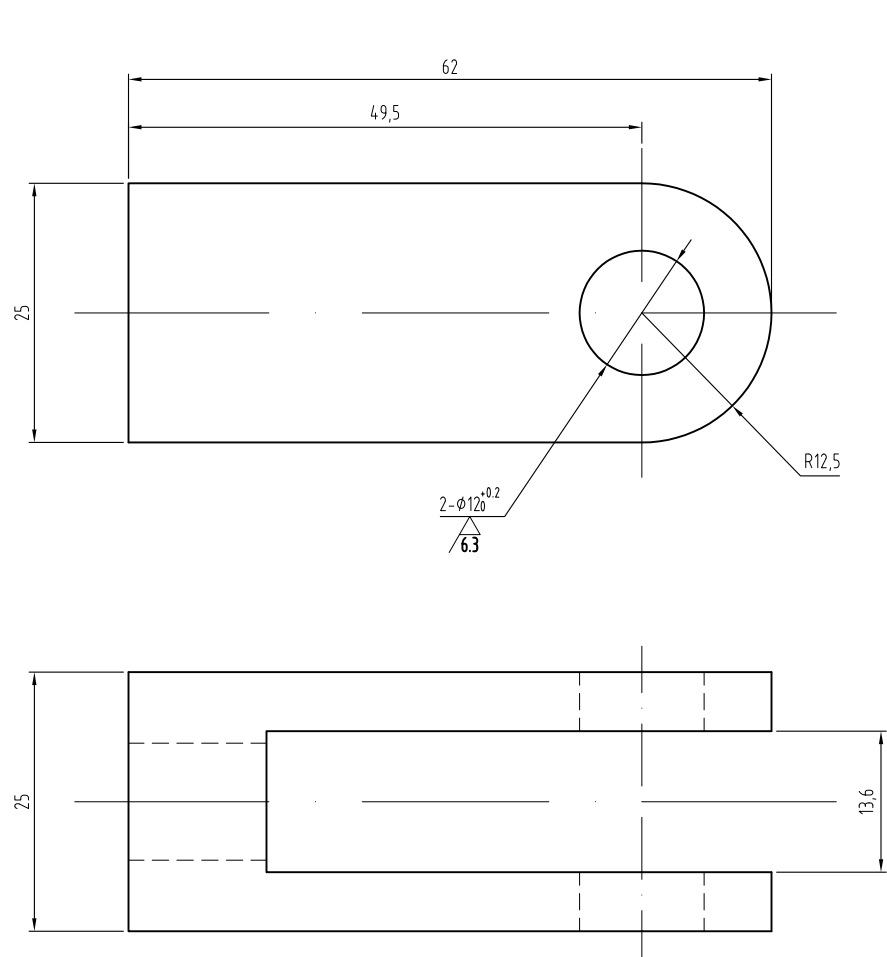
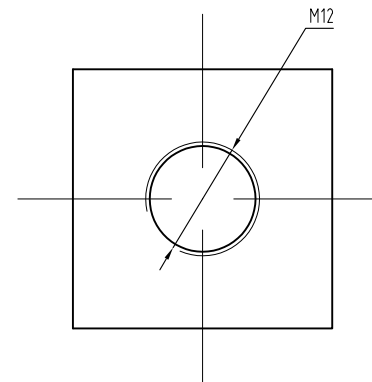


6	OX-388T.6-1	螺杆 M12	2				无图
5	GB/T 6170	螺母 M12	2				
4	GB/T 91	开口销 2.5×25	1				
3	GB/T 97.1	平垫 12	1				
2	OX-388T.5-2	连接销轴	1	Q235A			借用件
1	OX-388T.5-1	连接件	1	Q235A			借用件
序号	图 号	名 称	数量	材 料	单计重量	总计重量	备注

						AODEPU® 宁波奥德普电梯部件有限公司			
						NINGBO AODEPU ELEVATOR COMPONENTS CO.,LTD.			
标记	处数	分区	更改文件号	签名	年、月、日	长拉杆组件			
设 计			标准化						
审 核						阶 段 标 记	重 量	比 例	OX-388T.6
工 艺			批 准			共	张	第 页	



其余 $\sqrt{12.5}$

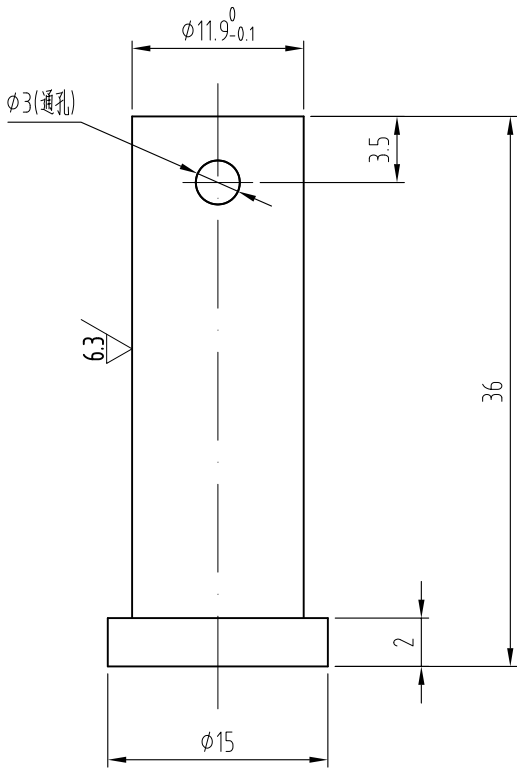


技术说明:

- 1、零件边角去毛刺，锐角倒钝；
- 2、表面电镀白锌，厚度不得小于 $8\mu\text{m}$ 。

						 宁波奥德普电梯部件有限公司 NINGBO AODEPU ELEVATOR COMPONENTS CO.,LTD.		
						Q235A		
标记	处数	分区	更改文件号	签名	年、月、日	阶段标记 重量 比例		
设计			标准化					
审核						2:1		
工艺			批准			共 张 第 页		
						连接件		
						OX-388.5-1		

其余 $\sqrt{12.5}$



技术说明:

- 1、未注倒角 $0.5 \times 45^\circ$;
- 2、表面镀锌。

						<div><div></div><div>宁波奥德普电梯部件有限公司</div><div>NINGBO AODEPU ELEVATOR COMPONENTS CO.,LTD.</div></div>						连接销轴	
						Q235A							
标记	处数	分区	更改文件号	签名	年、月、日								
设计			标准化			阶段标记		重量	比例				
										2:1	0X-388T.5-2		
审核													
工艺			批准			共 张 第 页							