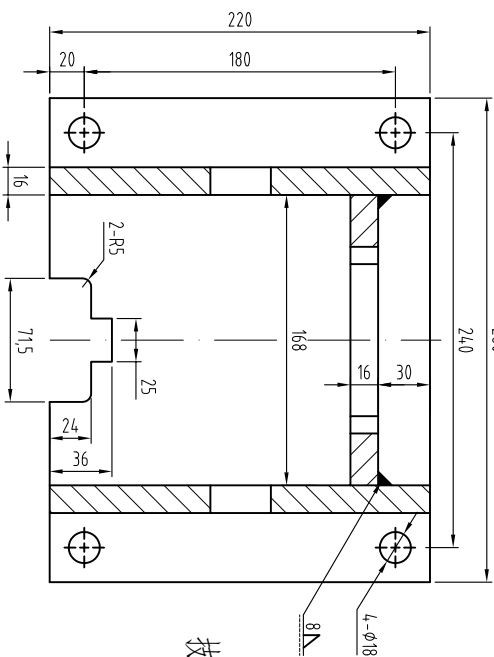
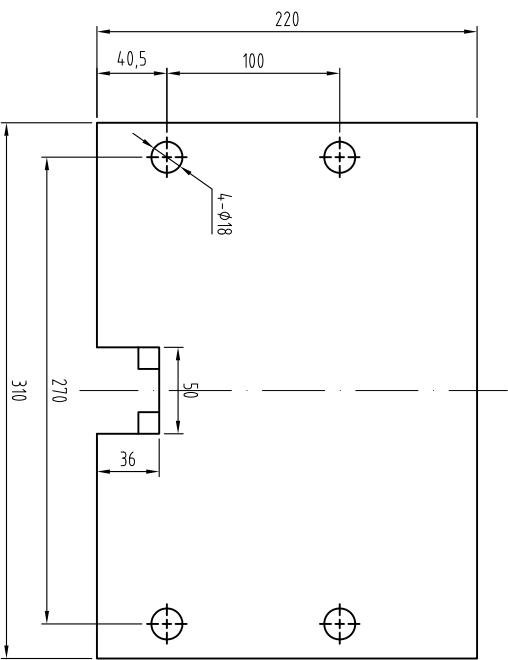
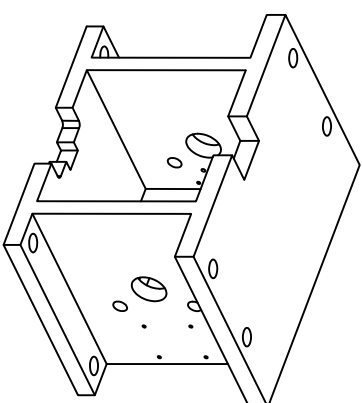
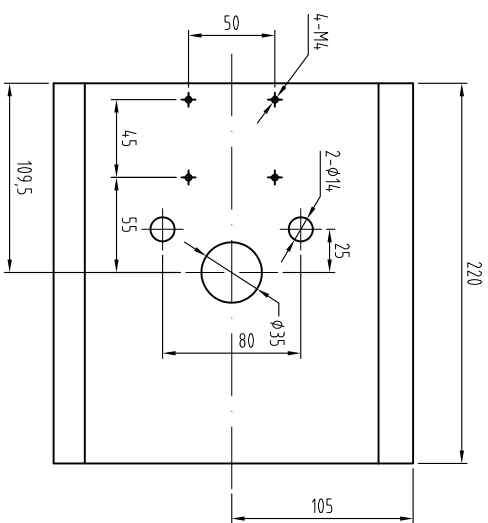
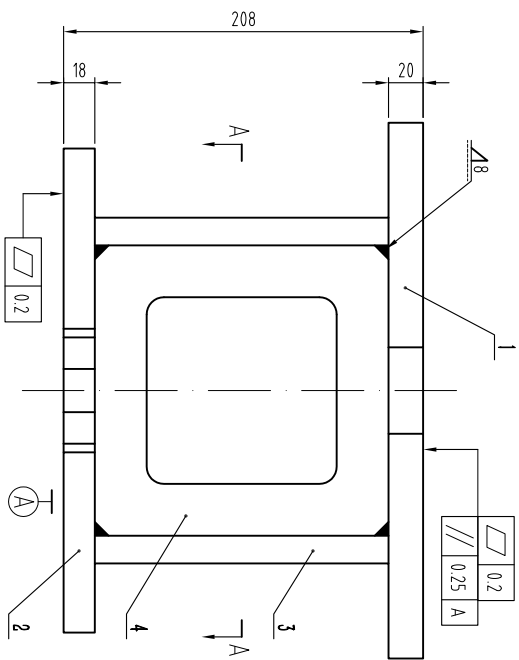


### 技术说明:

- 1、本装置按匹配OX-388非标安全钳要求确定, 选用时注意匹配调整;
- 2、本装置装配安全开关为UKT, 如需要配发手动复位开关时需注明;
- 3、制动时连接舒畅无卡滞;
- 4、配导轨OX-12;
- 5、总允许质量 $P+Q \leq 12000\text{kg}$ , 速度 $V \leq 0.63\text{m/s}$ , 导轨宽度15.88、16mm.

|    |    |    |       |    |       |   |    |    |         |  |  |
|----|----|----|-------|----|-------|---|----|----|---------|--|--|
|    |    |    |       |    |       |  宁波奥德普电梯部件有限公司<br>NINGBO AODEPU ELEVATOR COMPONENTS CO.,LTD. |    |    |         |  |  |
| 标记 | 处数 | 分区 | 更改文件号 | 签名 | 年、月、日 |   |    |    | 提拉机构    |  |  |
| 设计 |    |    | 标准化   |    |       | 阶段  | 标记 | 重量 |         |  |  |
| 审核 |    |    |       |    |       |   |    |    | OX-388T |  |  |
| 工艺 |    |    | 批准    |    |       | 共   | 张  | 第  |         |  |  |
|    |    |    |       |    |       | 1:8   |    |    |         |  |  |





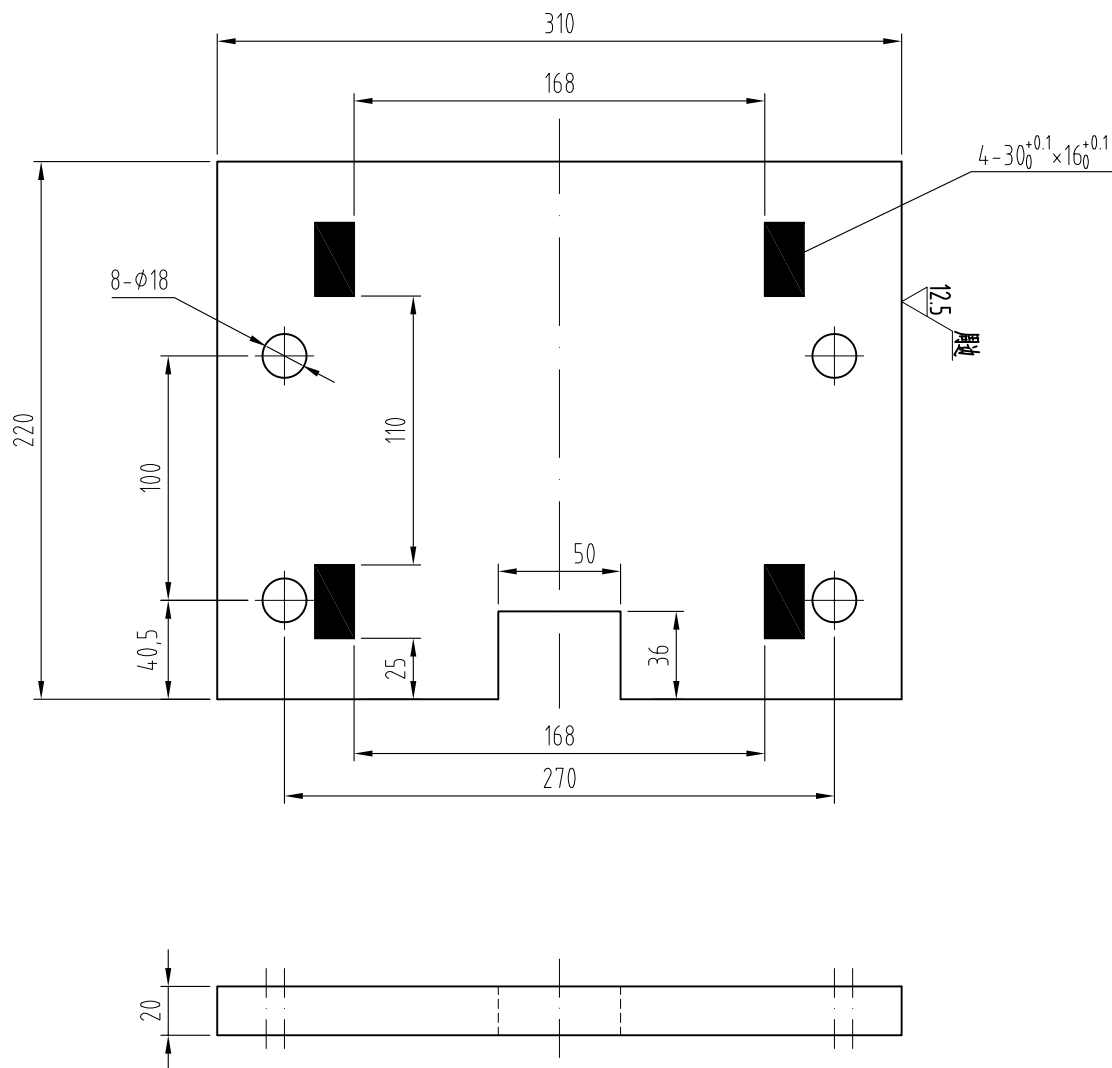
### 技术说明:

- 1、件1、2、3、4采用电焊连接, 要求焊接平整可靠, 无虚焊及堆焊等缺陷, 整体无扭曲变形及底面焊接变形等;
- 2、焊接后整体喷涂色漆, 颜色按公司标准, 特殊按指令要求;
- 3、本件一套两件, 左右各一件。

|    |             |      |     |          |         |         |
|----|-------------|------|-----|----------|---------|---------|
| 4  | OK-388T.1-4 | 侧立横板 | 1   | Q235A/16 |         |         |
| 3  | OK-388T.1-3 | 侧立纵板 | 2   | Q235A/16 |         |         |
| 2  | OK-388T.1-2 | 下面板  | 1   | Q235A/18 |         |         |
| 1  | OK-388T.1-1 | 上面板  | 1   | Q235A/20 |         |         |
| 序号 | 图 号         | 名 称  | 数 量 | 材 料      | 单 计 重 量 | 总 计 重 量 |

|    |  |    |    |    |       |    |       |        |  |     |     |           |
|----|--|----|----|----|-------|----|-------|--------|--|-----|-----|-----------|
| 设计 |  | 标记 | 处数 | 分区 | 更改文件号 | 签名 | 年、月、日 | 阶段 标 记 |  | 重 量 | 比 例 | 安装底座      |
|    |  | 设计 |    |    | 标准化   |    |       |        |  |     |     |           |
| 审核 |  |    |    |    |       |    |       | 共 张    |  | 第 页 | 1:3 | OX-388T.1 |
| 工艺 |  |    |    |    |       |    |       | 批准     |  |     |     |           |

其余



### 技术说明:

- 1、零件边角去毛刺，锐角倒钝。

|     |    |    |       |    |       |  |  |  |     |     |             |     |  |  |
|-----|----|----|-------|----|-------|--|--|--|-----|-----|-------------|-----|--|--|
|     |    |    |       |    |       | <div> 宁波奥德普电梯部件有限公司</div> <div>NINGBO AODEPU ELEVATOR COMPONENTS CO.,LTD.</div> |  |  |     |     |             | 上面板 |  |  |
|     |    |    |       |    |       | Q235A/20   |  |  |     |     |             |     |  |  |
| 标记  | 处数 | 分区 | 更改文件号 | 签名 | 年、月、日 | 阶 段 标 记  |  |  | 重 量 | 比 例 | OX-388T.1-1 |     |  |  |
| 设 计 |    |    | 标准化   |    |       |  |  |  |     | 1:3 |             |     |  |  |
|     |    |    |       |    |       |  |  |  |     |     |             |     |  |  |
| 审 核 |    |    |       |    |       |  |  |  |     |     |             |     |  |  |
| 工 艺 |    |    | 批 准   |    |       | 共 张 第 页  |  |  |     |     |             |     |  |  |

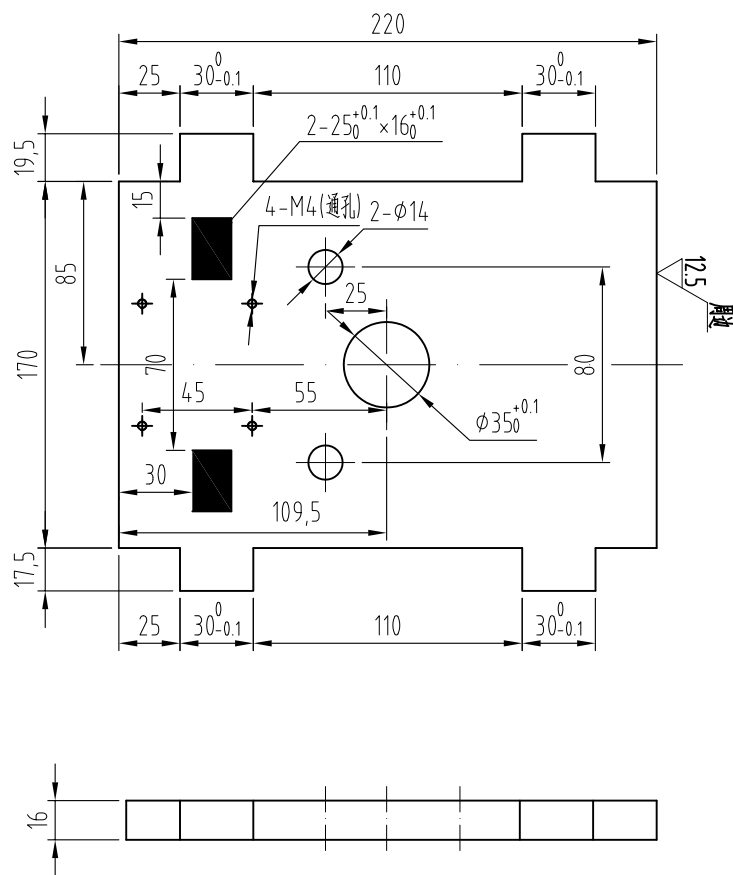


Q235A/18

0X-388T.1-2

|  |  |  |  |  |  |   |  |  |  |  |  |  |  |  |  |
|--|--|--|--|--|--|---|--|--|--|--|--|--|--|--|--|
|  |  |  |  |  |  | <div><div><div><div><div></div></div><div><div></div></div></div><div><div></div></div><div><div></div></div></div><div><div></div></div><div><div></div></div></div> <div><div></div></div> <div><div></div></div> <div><div></div></div> <div><div></div></div> <div><div></div></div> <div><div></div></div> <div><div></div></div> <div><div></div></div> <div><div></div></div> <div><div></div></div> <div><div></div></div> <div><div></div></div> <div><div></div></div> <div><div></div></div> <div><div></div></div> <div><div></div></div> <div><div></div></div> <div><div></div></div> <div><div></div></div> <div><div></div></div> <div><div></div></div> <div><div></div></div> <div><div></div></div> <div><div></div></div> <div><div></div></div> <div><div></div></div> <div><div></div></div> <div><div></div></div> <div><div></div></div> <div><div></div></div> <div><div></div></div> <div><div></div></div> <div><div></div></div> <div><div></div></div> <div><div></div></div> <div><div></div></div> <div><div></div></div> <div><div></div></div> <div><div></div></div> <div><div></div></div> <div><div></div></div> <div><div></div></div> <div><div></div></div> <div><div></div></div> <div><div></div></div> <div><div></div></div> <div><div></div></div> <div><div></div></div> <div><div></div></div> <div><div></div></div> <div><div></div></div> <div><div></div></div> <div><div></div></div> <div><div></div></div> <div><div></div></div> <div><div></div></div> <div><div></div></div> <div><div></div></div> <div><div></div></div> <div><div></div></div> <div><div></div></div> <div><div></div></div> <div><div></div></div> <div><div></div></div> <div><div></div></div> <div><div></div></div> <div><div></div></div> <div><div></div></div> <div><div></div></div> <div><div></div></div> <div><div></div></div> <div><div></div></div> <div><div></div></div> <div><div></div></div> <div><div></div></div> <div><div></div></div> <div><div></div></div> <div><div></div></div> <div><div></div></div> <div><div></div></div> <div><div></div></div> <div><div></div></div> <div><div></div></div> <div><div></div></div> <div><div></div></div> <div><div></div></div> <div><div></div></div> <div><div></div></div> <div><div></div></div> <div><div></div></div> <div><div></div></div> <div><div></div></div> <div><div></div></div> <div><div></div></div> <div><div></div></div> <div><div></div></div> <div><div></div></div> <div><div></div></div> <div><div></div></div> <div><div></div></div> <div><div></div></div> <div><div></div></div> <div><div></div></div> <div><div></div></div> <div><div></div></div> <div><div></div></div> <div><div></div></div> <div><div></div></div> <div><div></div></div> <div><div></div></div> <div><div></div></div> <div><div></div></div> <div><div></div></div> <div><div></div></div> <div><div></div></div> <div><div></div></div> <div><div></div></div> <div><div></div></div> <div><div></div></div> <div><div></div></div> <div><div></div></div> <div><div></div></div> <div><div></div></div> <div><div></div></div> <div><div></div></div> <div><div></div></div> <div><div></div></div> <div><div></div></div> <div><div></div></div> <div><div></div></div> <div><div></div></div> <div><div></div></div> <div><div></div></div> <div><div></div></div> <div><div></div></div> <div><div></div></div> <div><div></div></div> <div><div></div></div> <div><div></div></div> <div><div></div></div> <div><div></div></div> <div><div></div></div> <div><div></div></div> <div><div></div></div> <div><div></div></div> <div><div></div></div> <div><div></div></div> <div><div></div></div> <div><div></div></div> <div><div></div></div> <div><div></div></div> <div><div></div></div> <div><div></div></div> <div><div></div></div> <div><div></div></div> <div><div></div></div> <div><div></div></div> <div><div></div></div> <div><div></div></div> <div><div></div></div> <div><div></div></div> <div><div></div></div> <div><div></div></div> <div><div></div></div> <div><div></div></div> <div><div></div></div> <div><div></div></div> <div><div></div></div> <div><div></div></div> <div><div></div></div> <div><div></div></div> <div><div></div></div> <div><div></div></div> <div><div></div></div> <div><div></div></div> <div><div></div></div> <div><div></div></div> <div><div></div></div> <div><div></div></div> <div><div></div></div> <div><div></div></div> <div><div></div></div> <div><div></div></div> <div><div></div></div> <div><div></div></div> <div><div></div></div> <div><div></div></div> <div><div></div></div> <div><div></div></div> <div><div></div></div> <div><div></div></div> <div><div></div></div> <div><div></div></div> <div><div></div></div> <div><div></div></div> <div><div></div></div> <div><div></div></div> <div><div></div></div> <div><div></div></div> <div><div></div></div> <div><div></div></div> <div><div></div></div> <div><div></div></div> <div><div></div></div> <div><div></div></div> <div><div></div></div> <div><div></div></div> <div><div></div></div> <div><div></div></div> <div><div></div></div> <div><div></div></div> <div><div></div></div> <div><div></div></div> <div><div></div></div> <div><div></div></div> <div><div></div></div> <div><div></div></div> <div><div></div></div> <div><div></div></div> <div><div></div></div> <div><div></div></div> <div><div></div></div> <div><div></div></div> <div><div></div></div> <div><div></div></div> <div><div></div></div> <div><div></div></div> <div><div></div></div> <div><div></div></div> <div><div></div></div> <div><div></div></div> <div><div></div></div> <div><div></div></div> <div><div></div></div> <div><div></div></div> <div><div></div></div> <div><div></div></div> <div><div></div></div> <div><div></div></div> <div><div></div></div> <div><div></div></div> <div><div></div></div> <div><div></div></div> <div><div></div></div> <div><div></div></div> <div><div></div></div> <div><div></div></div> <div><div></div></div> <div><div></div></div> <div><div></div></div> <div><div></div></div> <div><div></div></div> <div><div></div></div> <div><div></div></div> <div><div></div></div> <div><div></div></div> <div><div></div></div> <div><div></div></div> <div><div></div></div> <div><div></div></div> <div><div></div></div> <div><div></div></div> <div><div></div></div> <div><div></div></div> <div><div></div></div> <div><div></div></div> <div><div></div></div> <div><div></div></div> <div><div></div></div> <div><div></div></div> <div><div></div></div> <div><div></div></div> <div><div></div></div> <div><div></div></div> <div><div></div></div> <div><div></div></div> <div><div></div></div> <div><div></div></div> <div><div></div></div> <div><div></div></div> <div><div></div></div> <div><div></div></div> <div><div></div></div> <div><div></div></div> <div><div></div></div> <div><div></div></div> <div><div></div></div> <div><div></div></div> <div><div></div></div> <div><div></div></div> <div><div></div></div> <div><div></div></div> <div><div></div></div> <div><div></div></div> <div><div></div></div> <div><div></div></div> <div><div></div></div> <div><div></div></div> <div><div></div></div> <div><div></div></div> <div><div></div></div> <div><div></div></div> <div><div></div></div> <div><div></div></div> <div><div></div></div> <div><div></div></div> <div><div></div></div> <div><div></div></div> <div><div></div></div> <div><div></div></div> <div><div></div></div> <div><div></div></div> <div><div></div></div> <div><div></div></div> <div><div></div></div> <div><div></div></div> <div><div></div></div> <div><div></div></div> <div><div></div></div> <div><div></div></div> <div><div></div></div> <div><div></div></div> <div><div></div></div> <div><div></div></div> <div><div></div></div> <div><div></div></div> <div><div></div></div> <div><div></div></div> <div><div></div></div> <div><div></div></div> <div><div></div></div> <div><div></div></div> <div><div></div></div> <div><div></div></div> <div><div></div></div> <div><div></div></div> <div><div></div></div> <div><div></div></div> <div><div></div></div> <div><div></div></div> <div><div></div></div> <div><div></div></div> <div><div></div></div> <div><div></div></div> <div><div></div></div> <div><div></div></div> <div><div></div></div> <div><div></div></div> <div><div></div></div> <div><div></div></div> <div><div></div></div> <div><div></div></div> <div><div></div></div> <div><div></div></div> <div><div></div></div> <div><div></div></div> <div><div></div></div> <div><div></div></div> <div><div></div></div> <div><div></div></div> <div><div></div></div> <div><div></div></div> <div><div></div></div> <div><div></div></div> <div><div></div></div> <div><div></div></div> <div><div></div></div> <div><div></div></div> <div><div></div></div> <div><div></div></div> <div><div></div></div> <div><div></div></div> <div><div></div></div> <div><div></div></div> <div><div></div></div> <div><div></div></div> <div><div></div></div> <div><div></div></div> <div><div></div></div> <div><div></div></div> <div><div></div></div> <div><div></div></div> <div><div></div></div> <div><div></div></div> <div><div></div></div> <div><div></div></div> <div><div></div></div> <div><div></div></div> <div><div></div></div> <div><div></div></div> <div><div></div></div> <div><div></div></div> <div><div></div></div> <div><div></div></div> <div><div></div></div> <div><div></div></div> <div><div></div></div> <div><div></div></div> <div><div></div></div> <div><div></div></div> <div><div></div></div> <div><div></div></div> <div><div></div></div> <div><div></div></div> <div><div></div></div> <div><div></div></div> <div><div></div></div> <div><div></div></div> <div><div></div></div> <div><div></div></div> <div><div></div></div> <div><div></div></div> <div><div></div></div> <div><div></div></div> <div><div></div></div> <div><div></div></div> <div><div></div></div> <div><div></div></div> <div><div></div></div> <div><div></div></div> <div><div></div></div> <div><div></div></div> <div><div></div></div> <div><div></div></div> <div><div></div></div> <div><div></div></div> <div><div></div></div> <div><div></div></div> <div><div></div></div> <div><div></div></div> <div><div></div></div> <div><div></div></div> <div><div></div></div> <div><div></div></div> <div><div></div></div> <div><div></div></div> <div><div></div></div> <div><div></div></div> <div><div></div></div> <div><div></div></div> <div><div></div></div> <div><div></div></div> <div><div></div></div> <div><div></div></div> <div><div></div></div> <div><div></div></div> <div><div></div></div> <div><div></div></div> <div><div></div></div> <div><div></div></div> <div><div></div></div> <div><div></div></div> <div><div></div></div> <div><div></div></div> <div><div></div></div> <div><div></div></div> <div><div></div></div> <div><div></div></div> <div><div></div></div> <div><div></div></div> <div><div></div></div> <div><div></div></div> <div><div></div></div> <div><div></div></div> <div><div></div></div> <div><div></div></div> <div><div></div></div> <div><div></div></div> <div><div></div></div> <div><div></div></div> <div><div></div></div> <div><div></div></div> <div><div></div></div> <div><div></div></div> <div><div></div></div> <div><div></div></div> <div><div></div></div> <div><div></div></div> <div><div></div></div> <div><div></div></div> <div><div></div></div> <div><div></div></div> <div>&lt;</div> |  |  |  |  |  |  |  |  |  |
|--|--|--|--|--|--|---|--|--|--|--|--|--|--|--|--|

其余

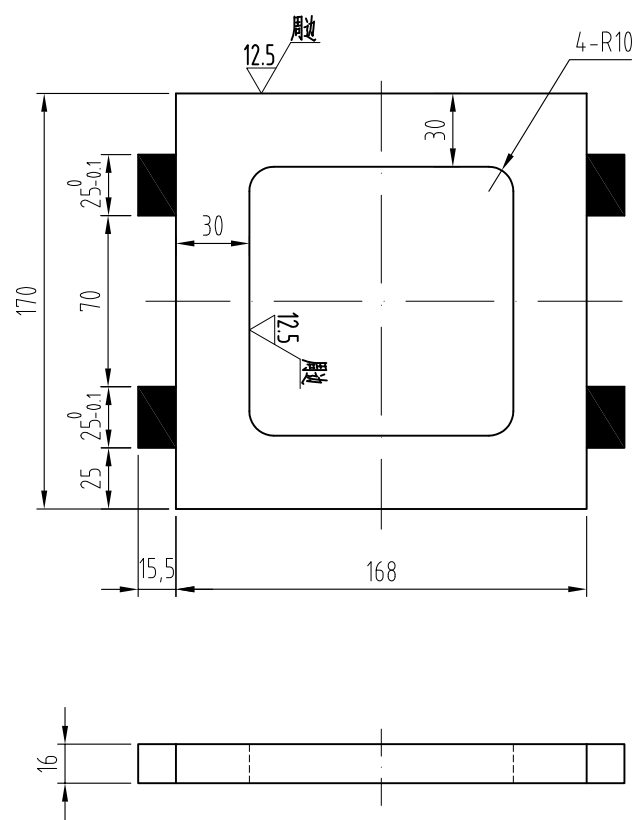


### 技术说明:

- 1、零件边角去毛刺,锐角倒钝。

|    |    |    |       |    |       |   |  |    |     |  |             |  |  |
|----|----|----|-------|----|-------|---|--|----|-----|--|-------------|--|--|
|    |    |    |       |    |       |  宁波奥德普电梯部件有限公司<br>NINGBO AODEPU ELEVATOR COMPONENTS CO.,LTD. |  |    |     |  | 侧立纵板        |  |  |
|    |    |    |       |    |       | Q235A/16  |  |    |     |  |             |  |  |
| 标记 | 处数 | 分区 | 更改文件号 | 签名 | 年、月、日 |   |  |    |     |  | OX-388T.1-3 |  |  |
| 设计 |    |    | 标准化   |    |       | 阶段标记  |  | 重量 | 比例  |  |             |  |  |
|    |    |    |       |    |       |   |  |    | 1:3 |  |             |  |  |
| 审核 |    |    |       |    |       |   |  |    |     |  |             |  |  |
| 工艺 |    |    | 批准    |    |       | 共 张 第 页   |  |    |     |  |             |  |  |

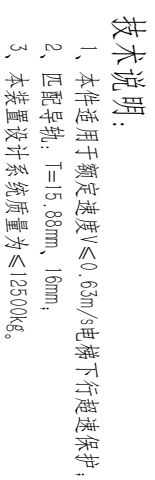
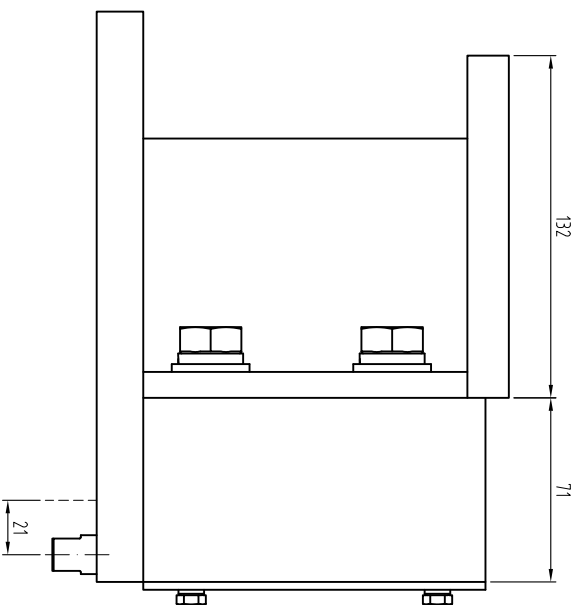
其余

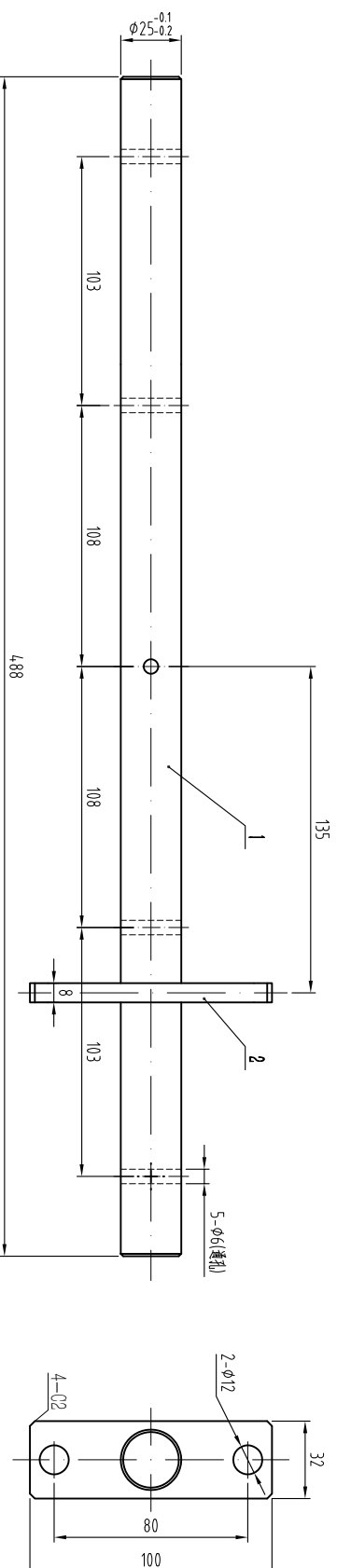


### 技术说明:

- 1、零件边角去毛刺，锐角倒钝。

|     |    |    |       |    |       |  |  |     |     |  |             |      |  |  |
|-----|----|----|-------|----|-------|--|--|-----|-----|--|-------------|------|--|--|
|     |    |    |       |    |       | <div><div></div><div>宁波奥德普电梯部件有限公司</div><div>NINGBO AODEPU ELEVATOR COMPONENTS CO.,LTD.</div></div> |  |     |     |  |             | 侧立横板 |  |  |
|     |    |    |       |    |       | Q235A/16   |  |     |     |  |             |      |  |  |
| 标记  | 处数 | 分区 | 更改文件号 | 签名 | 年、月、日 |  |  |     |     |  |             |      |  |  |
| 设 计 |    |    | 标准化   |    |       | 阶 段 标 记  |  | 重 量 | 比 例 |  | OX-388T.1-4 |      |  |  |
|     |    |    |       |    |       |  |  |     | 1:3 |  |             |      |  |  |
| 审 核 |    |    |       |    |       |  |  |     |     |  |             |      |  |  |
| 工 艺 |    |    | 批 准   |    |       | 共 张 第 页  |  |     |     |  |             |      |  |  |

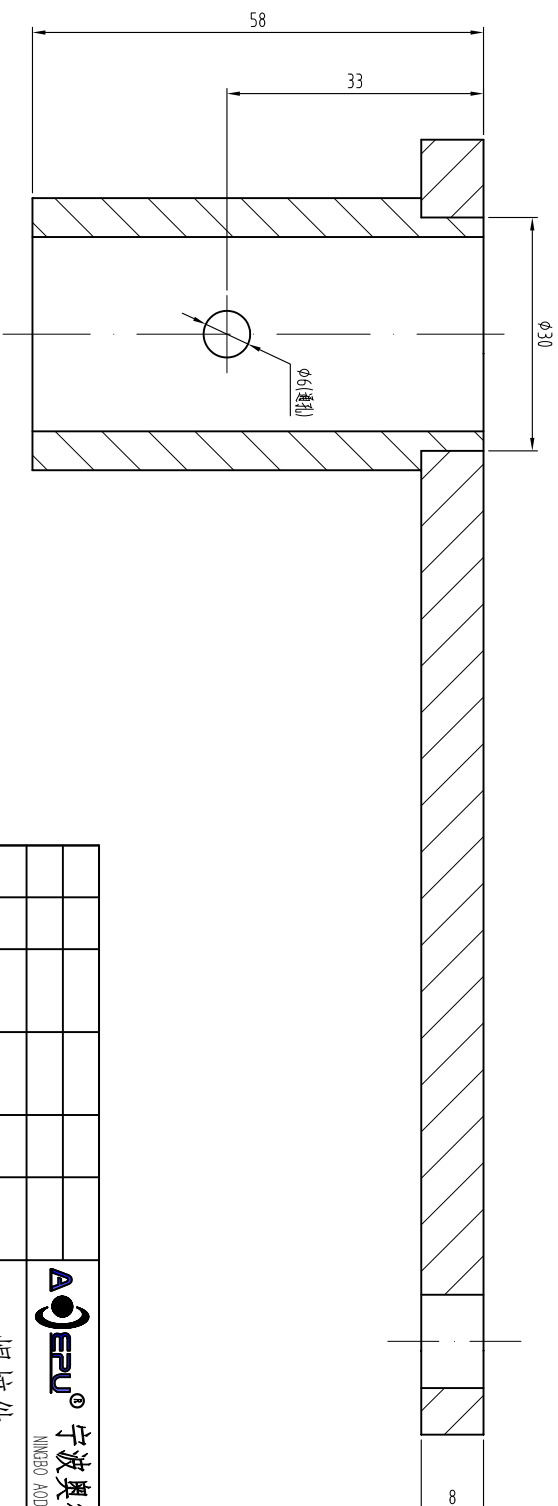
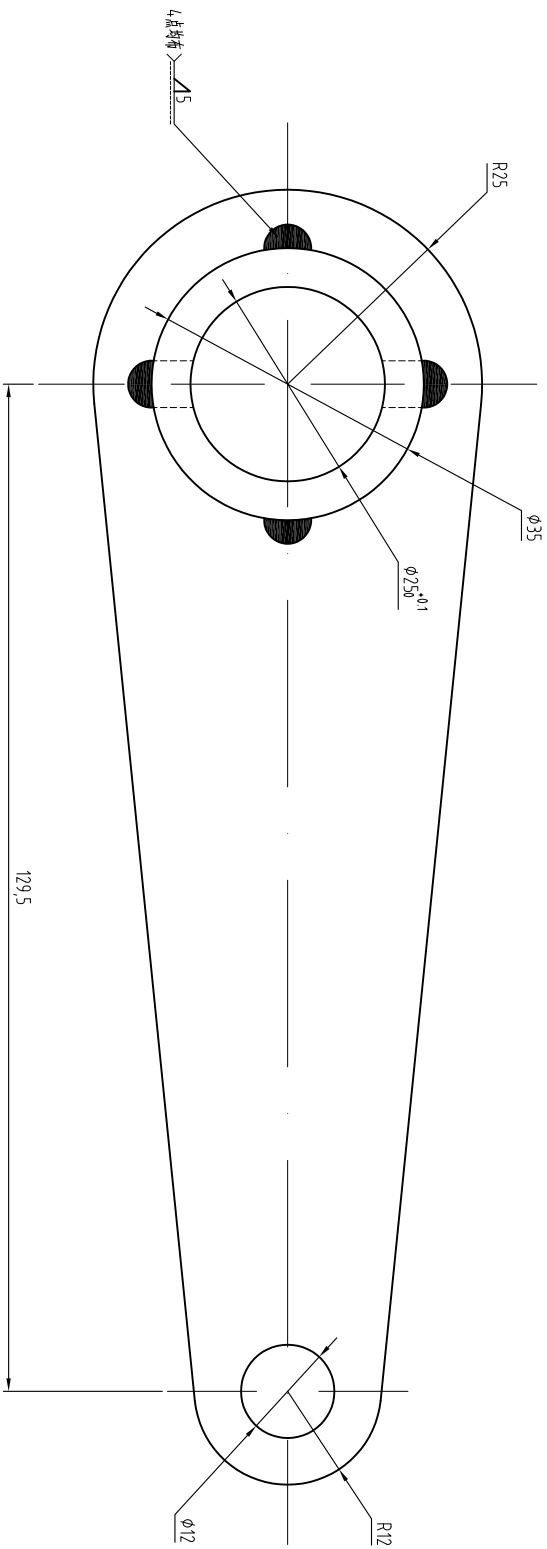
[illegible]



技术说明:


- 1、本件采用电焊连接，焊接可靠，无虚焊漏焊；
- 2、表面镀锌处理；
- 3、焊接后整体无扭曲变形等缺陷，保持轴杆平直光洁。

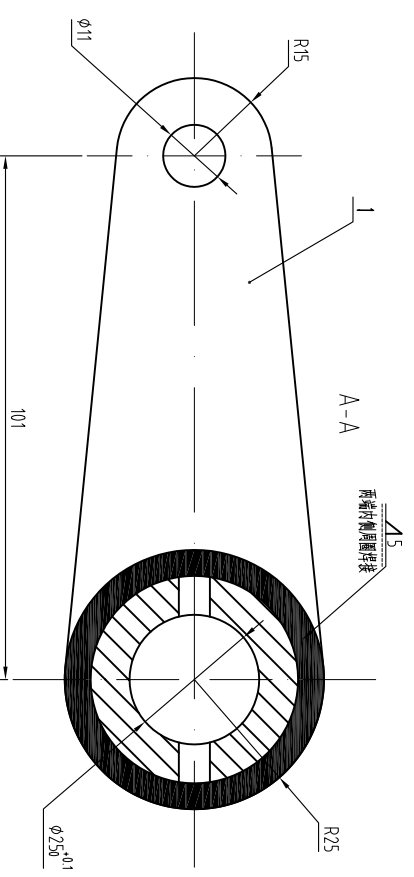
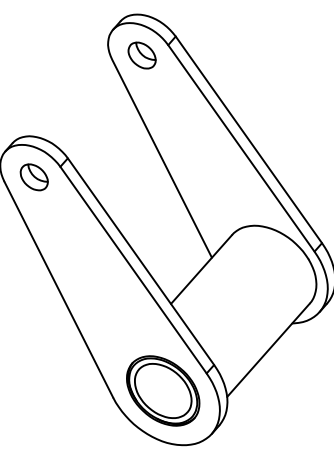
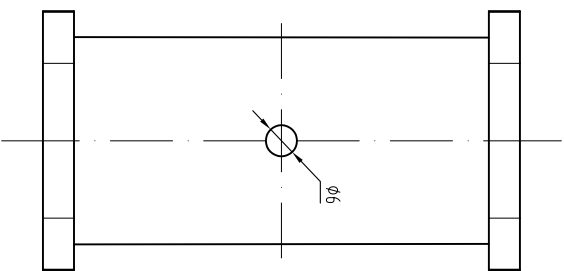
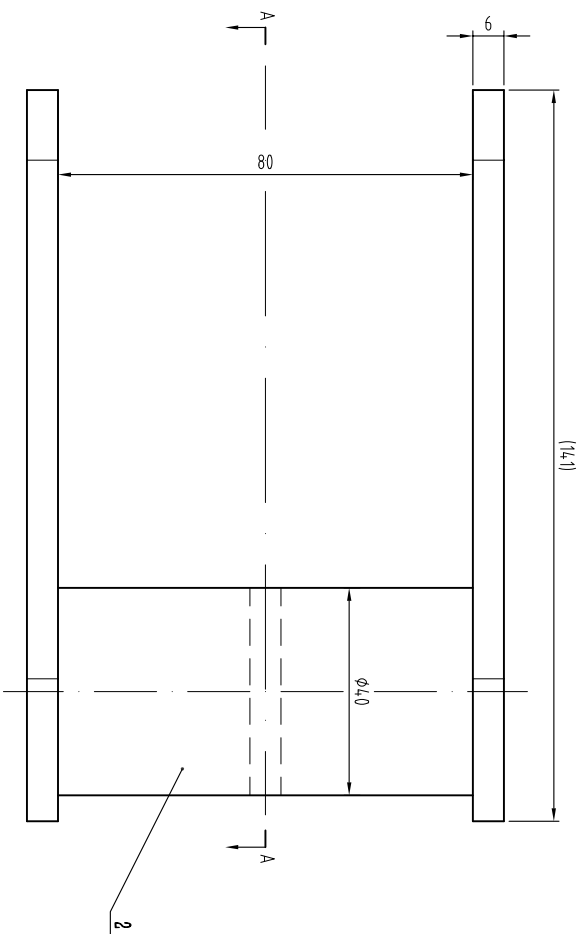
[illegible]



### 技术说明:

- 1、电焊焊缝高为5mm, 焊接牢固可靠, 无漏焊、虚焊, 焊后打磨;
- 2、表面电镀白锌, 厚度不得小于 $8\mu m$ 。

|  |  |    |    |       |    |       |    |  |    |     |       |  |  |      |  |  |  |
|--|--|----|----|-------|----|-------|----|--|----|-----|-------|--|--|------|--|--|--|
| <div><div><div><div>宁波奥德普电梯部件有限公司</div><div>NINGBO AODEPU ELEVATOR COMPONENTS CO., LTD.</div></div></div></div> |  |    |    |       |    |       |    |  |    | 焊接件 |       |  |  | 摇臂组件 |  |  |  |
| 标记   |  | 处数 | 分区 | 更改文件号 | 签名 | 年、月、日 | 阶段 |  | 标记 | 重量  | 比例    |  |  |      |  |  |  |
| 设计   |  |    |    | 标准化   |    |       | 阶  |  |    |     | 1:5:1 |  |  |      |  |  |  |
| 审核   |  |    |    |       |    |       | 段  |  |    |     |       |  |  |      |  |  |  |
| 工艺   |  |    |    |       |    |       | 标  |  |    |     |       |  |  |      |  |  |  |
|  |  |    |    |       |    |       | 记  |  |    |     |       |  |  |      |  |  |  |
|  |  |    |    |       |    |       | 重  |  |    |     |       |  |  |      |  |  |  |
|  |  |    |    |       |    |       | 量  |  |    |     |       |  |  |      |  |  |  |
|  |  |    |    |       |    |       | 比  |  |    |     |       |  |  |      |  |  |  |
|  |  |    |    |       |    |       | 例  |  |    |     |       |  |  |      |  |  |  |
|  |  |    |    |       |    |       | 共  |  | 张  |     | 第     |  |  |      |  |  |  |
|  |  |    |    |       |    |       | 页  |  | 页  |     |       |  |  |      |  |  |  |
| OX-388T.3  |  |    |    |       |    |       |    |  |    |     |       |  |  |      |  |  |  |



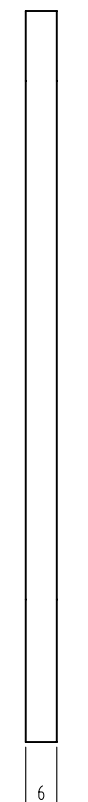
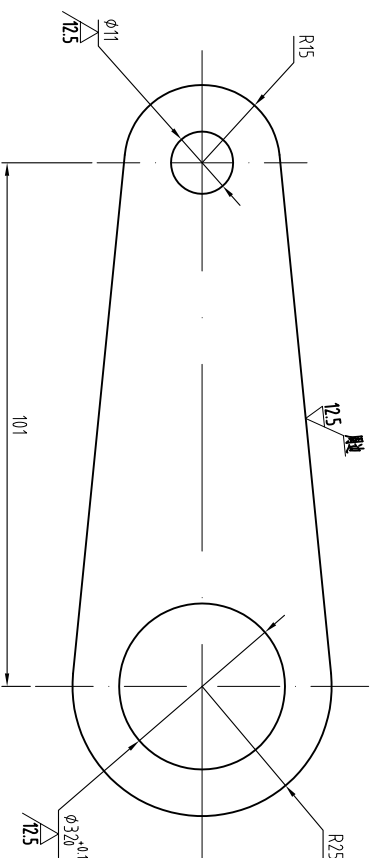
技术说明:

- 1、电焊焊缝高为5mm, 焊接牢固可靠, 无漏焊、虚焊, 焊后打磨;
- 2、表面电镀白锌, 厚度不得小于 $6\mu m$ 。

|    |             |     |                  |     |     |
|----|-------------|-----|------------------|-----|-----|
| 2  | OX-388T.4-2 | 1   | Q235A/ $\phi 40$ |     |     |
| 1  | OX-388T.4-1 | 2   | Q235A/8          |     |     |
| 序号 | 图 号         | 名 称 | 数 量              | 材 料 | 备 注 |

|     |    |    |       |    |       |   |  |  |  |     |  |     |  |             |  |
|-----|----|----|-------|----|-------|---|--|--|--|-----|--|-----|--|-------------|--|
| 设计  | 处数 | 分区 | 更改文件号 | 签名 | 年、月、日 | 阶 段 标 记                                     |  |  |  | 重 量 |  | 比 例 |  | 提 拉 拨 叉 组 件 |  |
| 审 核 |    |    | 标准    |    |       |   |  |  |  |     |  |     |  | OX-388T.4   |  |
| 工 艺 |    |    | 批准    |    |       |   |  |  |  |     |  |     |  |             |  |
|     |    |    |       |    |       | 共 张 第 页                                     |  |  |  |     |  |     |  |             |  |
|     |    |    |       |    |       | AODEPU 宁波奥德普电梯部件有限公司                        |  |  |  |     |  |     |  |             |  |
|     |    |    |       |    |       | NINGBO AODEPU ELEVATOR COMPONENTS CO., LTD. |  |  |  |     |  |     |  |             |  |

其余

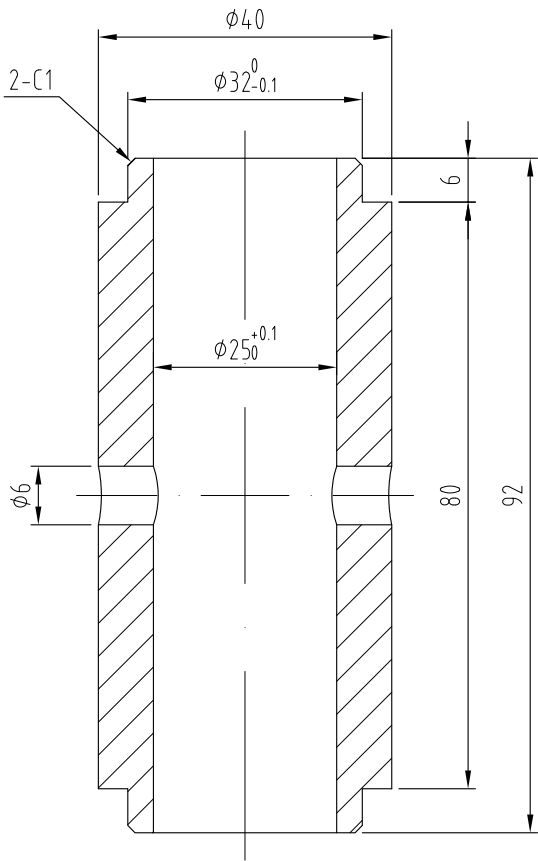


技术说明:


1、零件边角去毛刺，锐角倒钝。

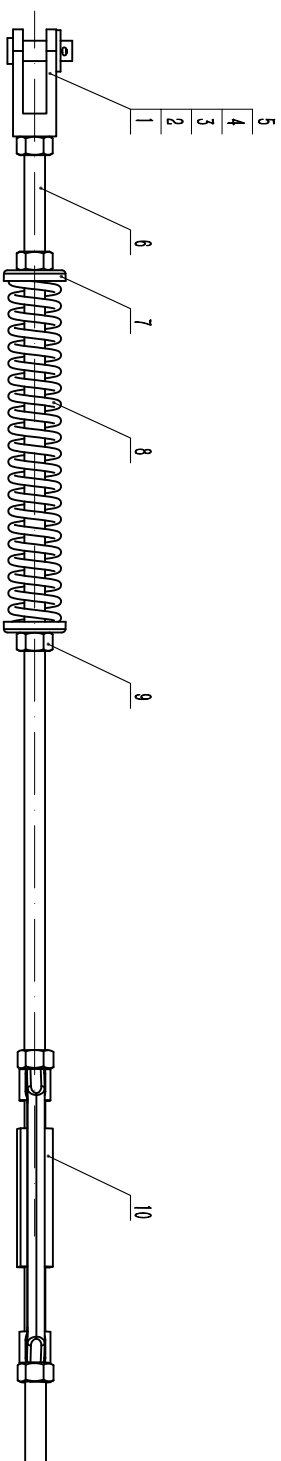
[illegible]

全部6.3/




技术说明：  
1、边角去毛刺。

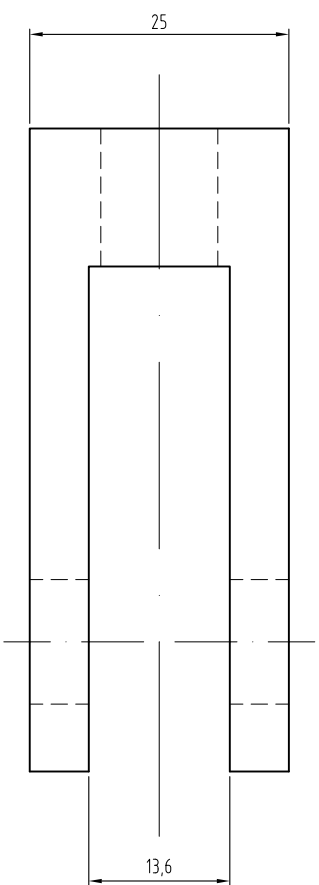
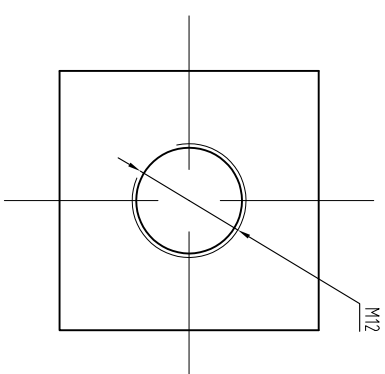
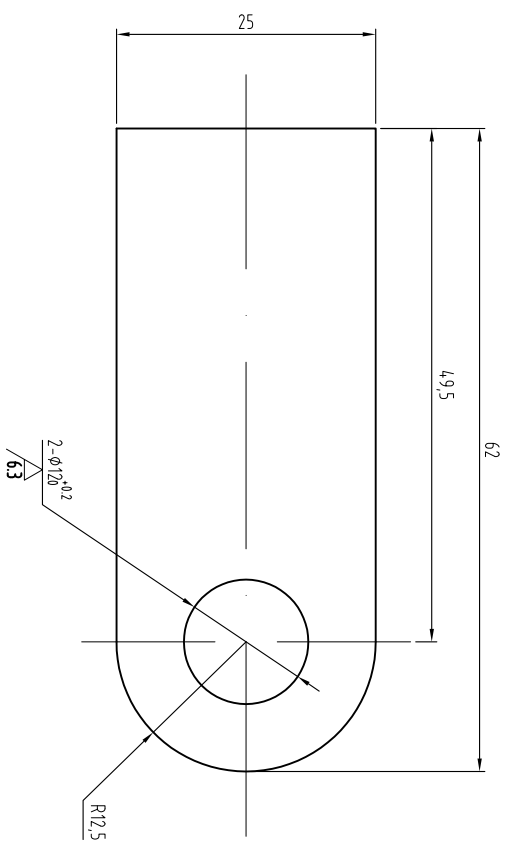
|    |    |    |       |    |       |  |    |     |
|----|----|----|-------|----|-------|--|----|-----|
|    |    |    |       |    |       | <div><div></div><div>宁波奥德普电梯部件有限公司</div><div>NINGBO AODEPU ELEVATOR COMPONENTS CO.,LTD.</div></div> |    |     |
|    |    |    |       |    |       | Q235A/ $\phi 40$   |    |     |
| 标记 | 处数 | 分区 | 更改文件号 | 签名 | 年、月、日 | 套筒   |    |     |
| 设计 |    |    | 标准化   |    |       |  |    |     |
|    |    |    |       |    |       | 阶段标记   | 重量 | 比例  |
|    |    |    |       |    |       |  |    | 1:1 |
| 审核 |    |    |       |    |       | 共 张 第 页  |    |     |
| 工艺 |    |    | 批准    |    |       |  |    |     |
|    |    |    |       |    |       | OX-388T.4-2  |    |     |



|    |             |            |    |       |     |     |
|----|-------------|------------|----|-------|-----|-----|
| 10 |             | 花篮螺栓M12    | 1  |       |     |     |
| 9  | GB/T 6170   | 螺母 M12(左旋) | 2  |       |     |     |
| 8  | OX-368T.5-5 | 弹簧         | 1  | 72B   |     |     |
| 7  | OX-368T.5-4 | 弹簧盖        | 2  | Q235A |     |     |
| 6  | OX-368T.5-3 | 短螺杆        | 1  | Q235A |     |     |
| 5  | GB/T 6170   | 螺母 M12(右旋) | 3  |       |     |     |
| 4  | GB/T 91     | 开口销 2.5×25 | 1  |       |     |     |
| 3  | GB/T 97.1   | 平垫 12      | 1  |       |     |     |
| 2  | OX-368T.5-2 | 连接销轴       | 1  | Q235A |     |     |
| 1  | OX-368T.5-1 | 连接件        | 1  | Q235A |     |     |
| 序号 | 图 号         | 名 称        | 数量 | 材 料   | 单 计 | 总 计 |
|    |             |            |    |       | 重量  |     |
|    |             |            |    |       |     | 备注  |


|   |  |  |  |  |    |  |    |  |     |       |    |  |  |  |       |  |  |  |  |    |  |  |  |  |       |  |  |  |  |
|---|--|--|--|--|----|--|----|--|-----|-------|----|--|--|--|-------|--|--|--|--|----|--|--|--|--|-------|--|--|--|--|
| <div><div>宁波奥德普电梯部件有限公司</div><div>NINGBO AODETPU ELEVATOR COMPONENTS CO., LTD.</div></div> |  |  |  |  |    |  |    |  |     | 短拉杆组件 |    |  |  |  |       |  |  |  |  |    |  |  |  |  |       |  |  |  |  |
|   |  |  |  |  | 阶段 |  | 标记 |  | 重量  |       | 比例 |  |  |  |       |  |  |  |  |    |  |  |  |  |       |  |  |  |  |
|   |  |  |  |  |    |  |    |  | 1:3 |       |    |  |  |  |       |  |  |  |  |    |  |  |  |  |       |  |  |  |  |
| 共   |  |  |  |  | 张  |  |    |  |     | 第     |    |  |  |  | 页     |  |  |  |  |    |  |  |  |  |       |  |  |  |  |
| 审批  |  |  |  |  | 工艺 |  |    |  |     | 批准    |    |  |  |  |       |  |  |  |  |    |  |  |  |  |       |  |  |  |  |
| 设计  |  |  |  |  | 处数 |  |    |  |     | 分区    |    |  |  |  | 更改文件号 |  |  |  |  | 签名 |  |  |  |  | 年、月、日 |  |  |  |  |

其余  $\frac{12.5}{\triangle}$



技术说明:

- 1、零件边角去毛刺，锐角倒钝；
- 2、表面电镀白锌，厚度不得小于 $8\mu\text{m}$ 。

|   |  |  |  |  |  |  |  |  |  |                             |  |  |  |  |  |  |  |  |  |
|---|--|--|--|--|--|--|--|--|--|-----------------------------|--|--|--|--|--|--|--|--|--|
|  <b>宁波奥德普电梯部件有限公司</b><br>NINGBO AODEPU ELEVATOR COMPONENTS CO., LTD. |  |  |  |  |  |  |  |  |  | 连接件                         |  |  |  |  |  |  |  |  |  |
| Q0235A  |  |  |  |  |  |  |  |  |  | 设计                          |  |  |  |  |  |  |  |  |  |
| 标记<br>处数<br>分区<br>更改文件号<br>签名<br>年、月、日  |  |  |  |  |  |  |  |  |  | 阶段<br>标记<br>重量<br>比例<br>2:1 |  |  |  |  |  |  |  |  |  |
| 审<br>核<br>工<br>艺  |  |  |  |  |  |  |  |  |  | 批<br>准                      |  |  |  |  |  |  |  |  |  |
| 共   |  |  |  |  |  |  |  |  |  | 页                           |  |  |  |  |  |  |  |  |  |
| 张<br>第  |  |  |  |  |  |  |  |  |  | 页                           |  |  |  |  |  |  |  |  |  |
| 0X-388.5-1  |  |  |  |  |  |  |  |  |  |                             |  |  |  |  |  |  |  |  |  |

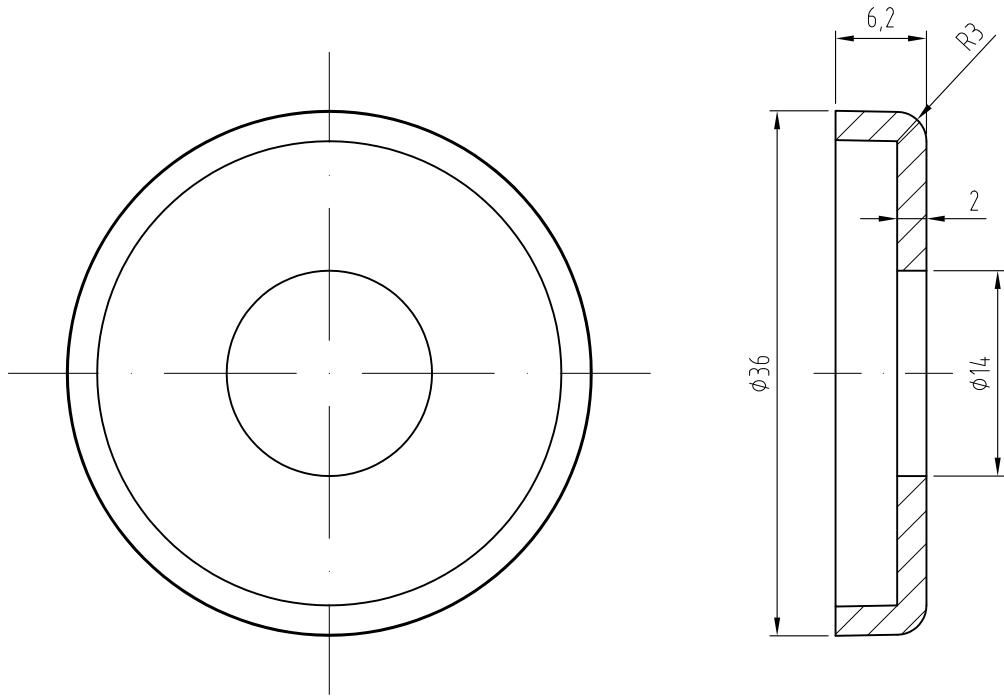
Technical drawing of a mechanical part (Figure 1-10). The part is a vertical rectangular block with a base. The base has a diameter of 15 and a height of 2. The main body has a diameter of 11.9 with a tolerance of 0 to -0.1 and a height of 36. A hole with a diameter of 3 is located in the main body, 3.5 units from the top. The surface finish is indicated as 6.3. The drawing includes dimension lines and arrows pointing to the hole and the surface finish.


- 1、未注倒角 $0.5 \times 45^\circ$ ；
- 2、表面镀锌。

|     |    |    |       |    |       |   |  |     |  |     |  |             |
|-----|----|----|-------|----|-------|---|--|-----|--|-----|--|-------------|
|     |    |    |       |    |       |  宁波奥德普电梯部件有限公司<br>NINGBO AODEPU ELEVATOR COMPONENTS CO.,LTD. |  |     |  |     |  |             |
|     |    |    |       |    |       | Q235A   |  |     |  |     |  | 连接销轴        |
| 标记  | 处数 | 分区 | 更改文件号 | 签名 | 年、月、日 |   |  |     |  |     |  |             |
| 设 计 |    |    | 标准化   |    |       | 阶 段 标 记   |  | 重 量 |  | 比 例 |  |             |
|     |    |    |       |    |       |   |  |     |  | 2:1 |  |             |
| 审 核 |    |    |       |    |       | 共 张 第 页   |  |     |  |     |  | OX-388T.5-2 |
| 工 艺 |    |    | 批 准   |    |       |   |  |     |  |     |  |             |

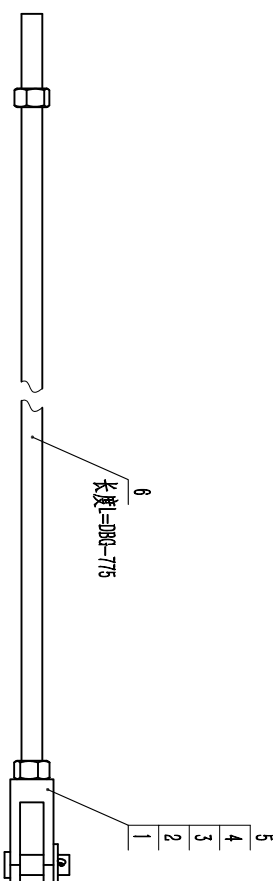


其余



|    |    |    |       |    |       |  |  |    |    |     |             |     |  |
|----|----|----|-------|----|-------|--|--|----|----|-----|-------------|-----|--|
|    |    |    |       |    |       | <div> 宁波奥德普电梯部件有限公司</div> <div>NINGBO AODEPU ELEVATOR COMPONENTS CO.,LTD.</div> |  |    |    |     |             | 弹簧盖 |  |
|    |    |    |       |    |       | Q235A/2  |  |    |    |     |             |     |  |
| 标记 | 处数 | 分区 | 更改文件号 | 签名 | 年、月、日 |  |  |    |    |     |             |     |  |
| 设计 |    |    | 标准化   |    |       | 阶段标记   |  | 重量 | 比例 |     |             |     |  |
|    |    |    |       |    |       |  |  |    |    | 2:1 | 0X-388T.5-4 |     |  |
| 审核 |    |    |       |    |       |  |  |    |    |     |             |     |  |
| 工艺 |    |    | 批准    |    |       | 共 张 第 页  |  |    |    |     |             |     |  |

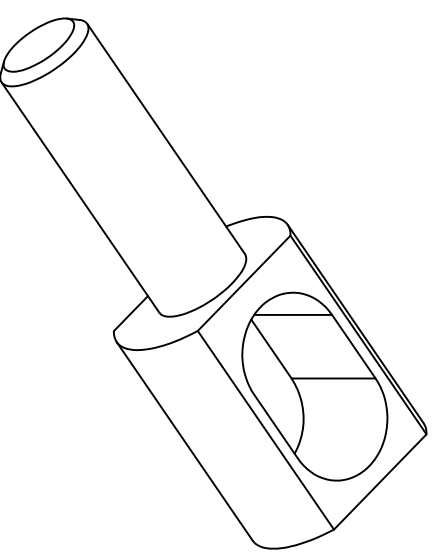
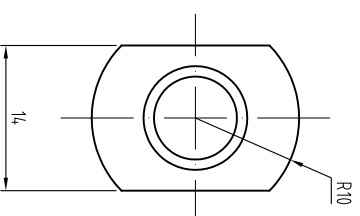
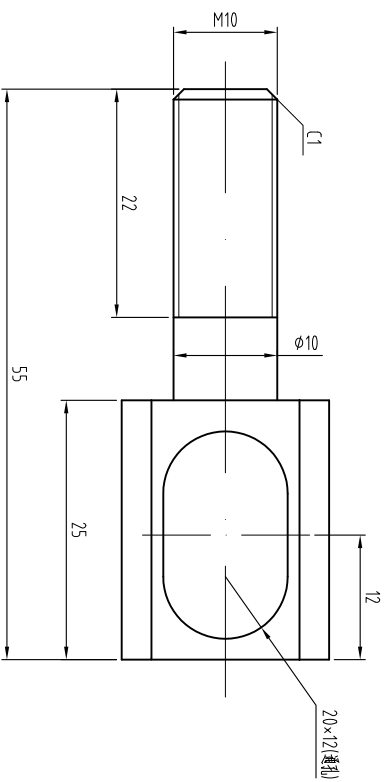




|    |             |            |    |     |       |     |     |
|----|-------------|------------|----|-----|-------|-----|-----|
| 6  | OK-3861.6-1 | 螺杆 M12     | 2  |     |       |     | 无图  |
| 5  | GB/T 6170   | 螺母 M12     | 2  |     |       |     |     |
| 4  | GB/T 91     | 开口销 2.5×25 | 1  |     |       |     |     |
| 3  | GB/T 97.1   | 平垫 12      | 1  |     |       |     |     |
| 2  | OK-3861.5-2 | 连接销轴       | 1  |     | Q235A |     | 借用件 |
| 1  | OK-3861.5-1 | 连接件        | 1  |     | Q235A |     | 借用件 |
| 序号 | 图 号         | 名 称        | 数量 | 材 料 | 单 计   | 总 计 | 备注  |
|    |             |            |    |     | 重量    |     |     |


[illegible]

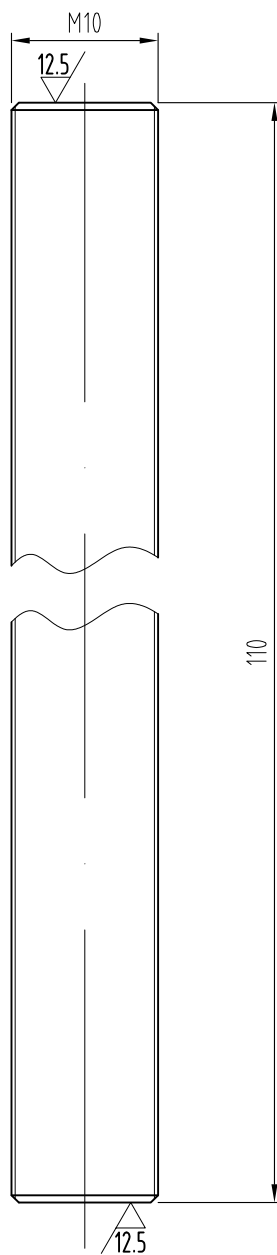
其余



技术说明:

- 1、零件边角去毛刺，锐角倒钝；
- 2、表面电镀白锌，厚度不得小于 $8\mu\text{m}$ 。

|   |  |  |  |  |  |  |  |  |  |           |  |  |  |  |  |  |  |  |  |
|---|--|--|--|--|--|--|--|--|--|-----------|--|--|--|--|--|--|--|--|--|
|  <b>宁波奥德普电梯部件有限公司</b><br>NINEBO AODEPU ELEVATOR COMPONENTS CO., LTD. |  |  |  |  |  |  |  |  |  | 提拉销轴      |  |  |  |  |  |  |  |  |  |
| Q235A   |  |  |  |  |  |  |  |  |  | 设计        |  |  |  |  |  |  |  |  |  |
| 标记  |  |  |  |  |  |  |  |  |  | 处数        |  |  |  |  |  |  |  |  |  |
| 分区  |  |  |  |  |  |  |  |  |  | 更改文件号     |  |  |  |  |  |  |  |  |  |
| 签名  |  |  |  |  |  |  |  |  |  | 标准        |  |  |  |  |  |  |  |  |  |
| 年、月、日   |  |  |  |  |  |  |  |  |  | 批准        |  |  |  |  |  |  |  |  |  |
| 阶段  |  |  |  |  |  |  |  |  |  | 标记        |  |  |  |  |  |  |  |  |  |
| 重量  |  |  |  |  |  |  |  |  |  | 比例        |  |  |  |  |  |  |  |  |  |
| 共   |  |  |  |  |  |  |  |  |  | 张         |  |  |  |  |  |  |  |  |  |
| 第   |  |  |  |  |  |  |  |  |  | 页         |  |  |  |  |  |  |  |  |  |
| 0X-388T-1   |  |  |  |  |  |  |  |  |  | 0X-388T-1 |  |  |  |  |  |  |  |  |  |

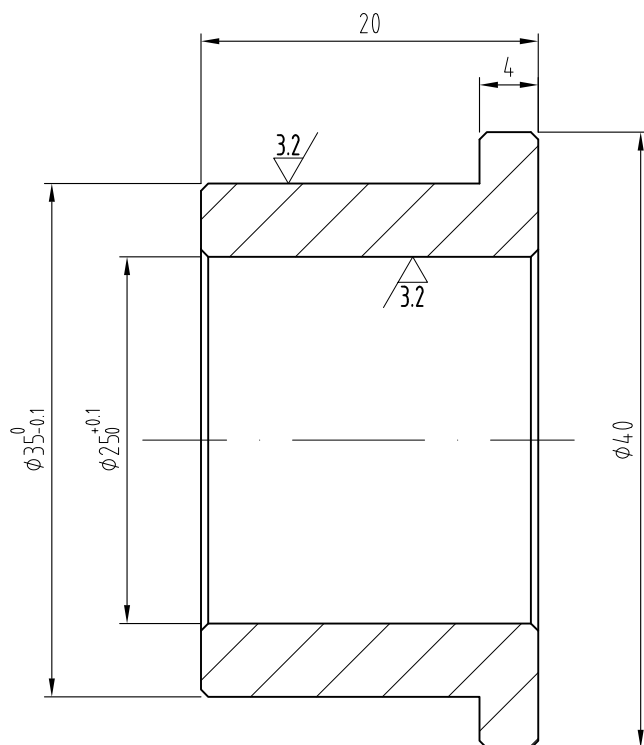


技术说明:

- 1、未注倒角 $0.5 \times 45^\circ$ ;
- 2、表面电镀白锌, 厚度不得小于 $8 \mu\text{m}$ 。

|    |    |    |       |    |       |  |   |   |    |     |                       |
|----|----|----|-------|----|-------|--|---|---|----|-----|-----------------------|
|    |    |    |       |    |       | <div><div></div><div>宁波奥德普电梯部件有限公司</div><div>NINGBO AODEPU ELEVATOR COMPONENTS CO.,LTD.</div></div> |   |   |    |     |                       |
|    |    |    |       |    |       | Q235A/ $\phi 10$   |   |   |    |     |                       |
| 标记 | 处数 | 分区 | 更改文件号 | 签名 | 年、月、日 | 阶段标记   |   |   | 重量 | 比例  | 提拉螺杆<br><br>OX-388T-2 |
| 设计 |    |    | 标准化   |    |       |  |   |   |    | 2:1 |                       |
| 审核 |    |    |       |    |       |  |   |   |    |     |                       |
| 工艺 |    |    | 批准    |    |       | 共  | 张 | 第 | 页  |     |                       |

其余  $\frac{6.3}{\triangle}$



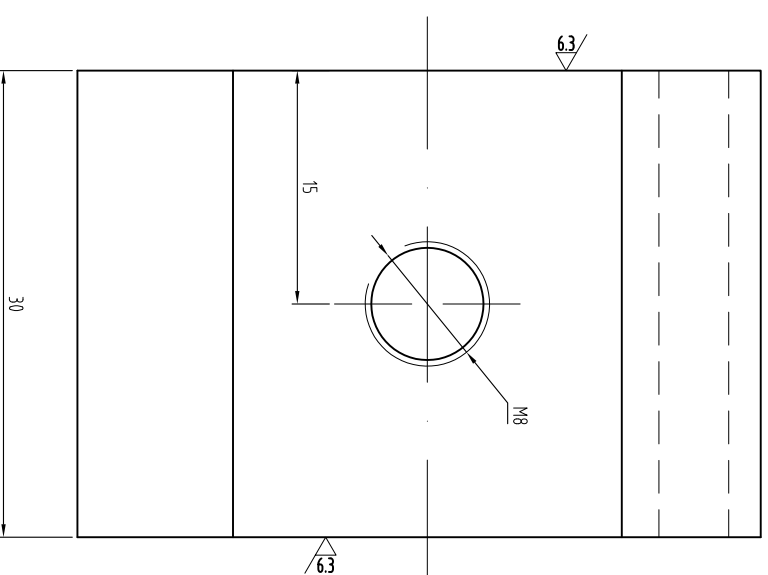
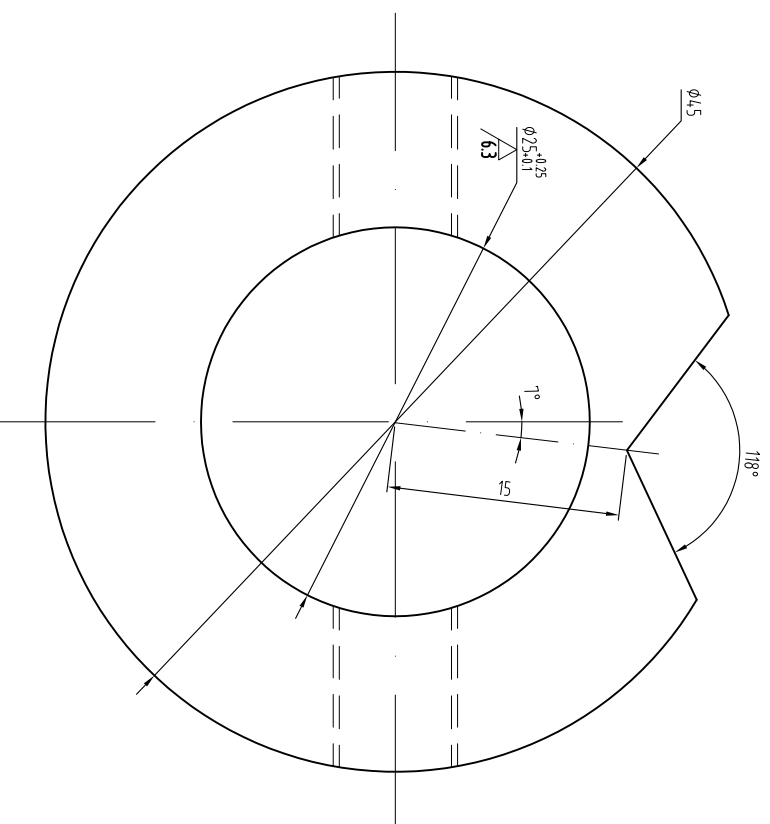
技术说明:

- 1、零件边角去毛刺，锐角倒钝；
- 2、未注倒角 $0.5 \times 45^\circ$ ；
- 3、表面电镀白锌，厚度不得小于 $8\mu\text{m}$ 。

|     |    |    |       |    |       |  |  |     |  |     |  |           |  |  |  |
|-----|----|----|-------|----|-------|--|--|-----|--|-----|--|-----------|--|--|--|
|     |    |    |       |    |       | <div><div><div><div>A</div><div>●</div><div>EP</div></div><div><div>U</div><div>®</div></div></div><div>宁波奥德普电梯部件有限公司</div><div>NINGBO AODEPU ELEVATOR COMPONENTS CO.,LTD.</div></div> |  |     |  |     |  |           |  |  |  |
|     |    |    |       |    |       |  |  |     |  |     |  |           |  |  |  |
|     |    |    |       |    |       | 铝合金  |  |     |  |     |  | 轴套        |  |  |  |
| 标记  | 处数 | 分区 | 更改文件号 | 签名 | 年、月、日 |  |  |     |  |     |  |           |  |  |  |
| 设 计 |    |    | 标准化   |    |       | 阶 段 标 记  |  | 重 量 |  | 比 例 |  | OX-388T-3 |  |  |  |
|     |    |    |       |    |       |  |  |     |  | 2:1 |  |           |  |  |  |
| 审 核 |    |    |       |    |       |  |  |     |  |     |  |           |  |  |  |
| 工 艺 |    |    | 批 准   |    |       | 共      张      第      页   |  |     |  |     |  |           |  |  |  |




其余  $\triangle 12.5$



### 技术说明:

- 1、零件边角去毛刺, 锐角倒钝, 未注倒角 $1 \times 45^\circ$ ;
- 2、表面电镀白锌, 厚度不得小于 $8 \mu\text{m}$ 。

|   |  |  |  |  |  |  |  |  |  |  |  |  |  |  |  |  |  |  |  |
|---|--|--|--|--|--|--|--|--|--|--|--|--|--|--|--|--|--|--|--|
|  <b>宁波奥德普电梯部件有限公司</b><br>NINGBO AODEXU ELEVATOR COMPONENTS CO., LTD. |  |  |  |  |  |  |  |  |  | 共 张 第 页  |  |  |  |  |  |  |  |  |  |
| Q235A   |  |  |  |  |  |  |  |  |  | 阶段 标 记      重 量      比 例<br><div> <div></div> <div></div> <div></div> <div></div> <div></div> </div> 3:1 |  |  |  |  |  |  |  |  |  |
|   |  |  |  |  |  |  |  |  |  |  |  |  |  |  |  |  |  |  |  |
| 设计  |  |  |  |  |  |  |  |  |  | 阶段 标 记      重 量      比 例   |  |  |  |  |  |  |  |  |  |
| 审核  |  |  |  |  |  |  |  |  |  | 共 张 第 页  |  |  |  |  |  |  |  |  |  |
| 工艺  |  |  |  |  |  |  |  |  |  | 共 张 第 页  |  |  |  |  |  |  |  |  |  |