

技术说明:

- 1、本装置按匹配OX-388非标安全钳要求确定, 选用时注意匹配调整;
- 2、本装置装配安全开关为UKT, 如需要配发手动复位开关时需注明;
- 3、制动时连接舒畅无卡滞;
- 4、配导轨OX-12;
- 5、总允许质量 $P+Q \leq 12000\text{kg}$, 速度 $V \leq 0.63\text{m/s}$, 导轨宽度15.88、16mm。

						 宁波奥德普电梯部件有限公司 NINGBO AODEPU ELEVATOR COMPONENTS CO.,LTD.			
标记	处数	分区	更改文件号	签名	年、月、日				
设计			标准化			阶段	标记	重量	比例
审核									1:8
工艺			批准			共	张	第	页

提拉机构

OX-388T

31	GB/T 6170	螺母 M8	2								
30	GB/T 5783	螺栓 M8×25	2								
29	OX-388T-4	开关凸块	1		Q235A						
28	GB/T 93	弹垫 4	4								
27	GB/T 97.1	平垫 4	4								
26	GB/T 818	十字槽盘头螺钉M4×15	4								
25	OX-188.1.3	开关组件	1							借用件	
24	OX-388T-3	抽套	2		铝合金						
23	GB/T 6170	螺母 M16	8								
22	GB/T 93	弹垫 16	8								
21	GB/T 97.1	平垫 16	8								
20	GB/T 5783	螺栓 M16×70	8								
19	GB/T 6170	螺母 M10	10								
18	GB/T 97.1	平垫 10	2								
17	OX-388T-2	提拉螺杆	4		Q235A / φ10						
16	OX-388T-1	提拉销轴	2		Q235A						
15	OX-388T.4	提拉拨叉组件	2								
14	OX188T.4	钢丝绳连接件	1								
序号	图号	名称	数量	材料	单件重量	总计重量	备注				

13	OX-388T.3	摇臂组件	2								
12	GB/T 879.2	弹性圆柱销 6×35	1								
11	GB/T 879.2	弹性圆柱销 6×50	3								
10	OX-388T.2	张弓轴组件	2								
9	GB/T 6170	螺母 M12	2								
8	GB/T 93	弹垫 12	2								
7	GB/T 97.1	平垫 12	4								
6	GB/T 5783	螺栓 M12×50	2								
5	OX188DT-1	支架弯板	1		Q235A/6						借用件
4	OX-388T.6	长拉杆组件	1								
3	OX-388T.5	短拉杆组件	1								
2	OX-388	安全销	2								非标
1	OX-388T.1	安装底座	各1								左右对称件
序号	图号	名称	数量	材料	单件重量	总计重量	备注				

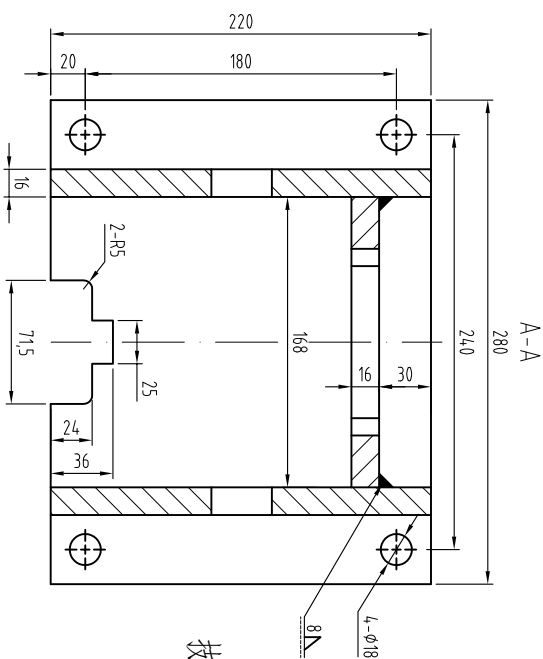
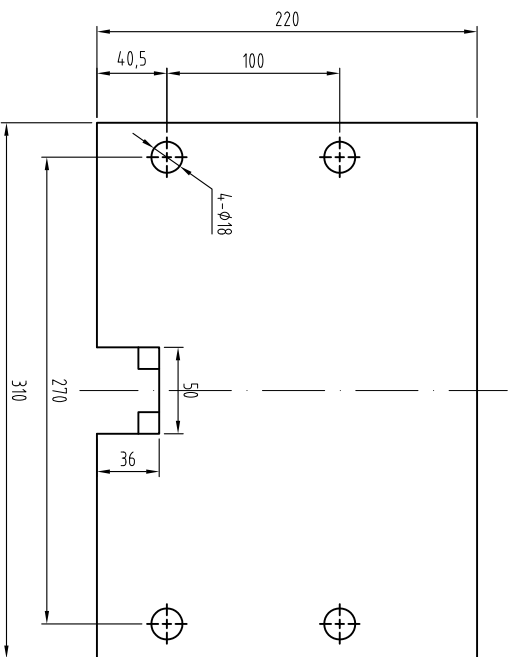
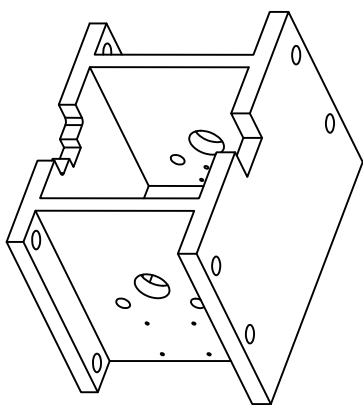
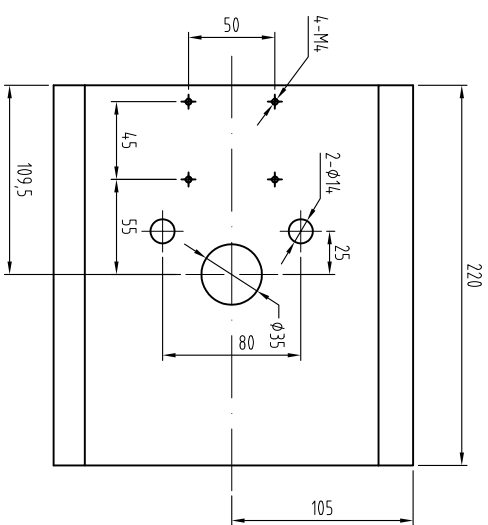
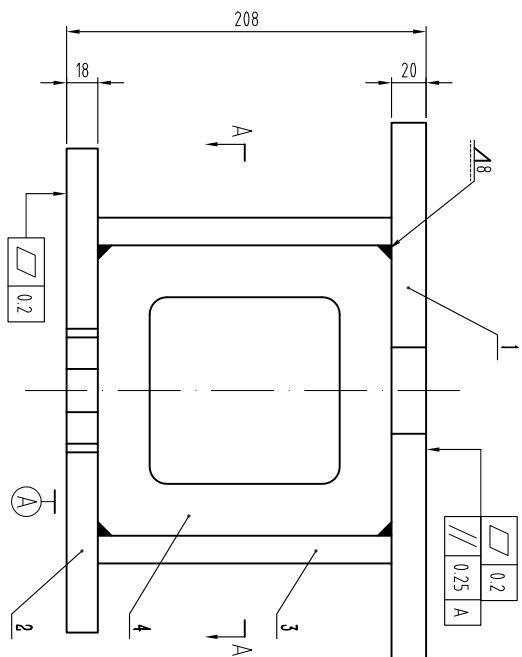
 **宁波奥德普电梯部件有限公司**
NINGBO AODEPU ELEVATOR COMPONENTS CO., LTD.

提拉机构

OX-388T-MX

设计	处数	分区	更改文件号	签名	年、月、日
审核			标准化		
工艺					
批准					

阶段	标记	重量	比例
共	张	第	页
1:8			



技术说明:

- 1、件1、2、3、4采用电焊连接，要求焊接平整可靠，无虚焊及堆焊等缺陷，整体无扭曲变形及底面焊接变形等；
- 2、焊接后整体喷涂色漆，颜色按公司标准，特殊按指令要求；
- 3、本件一套两件，左右各一件。

序号	图号	名称	数量	材料	单件重量	总计重量	备注
4	OX-388T.1-4	侧立挡板	1	Q235A/16			
3	OX-388T.1-3	侧立挡板	2	Q235A/16			
2	OX-388T.1-2	下面板	1	Q235A/18			
1	OX-388T.1-1	上面板	1	Q235A/20			

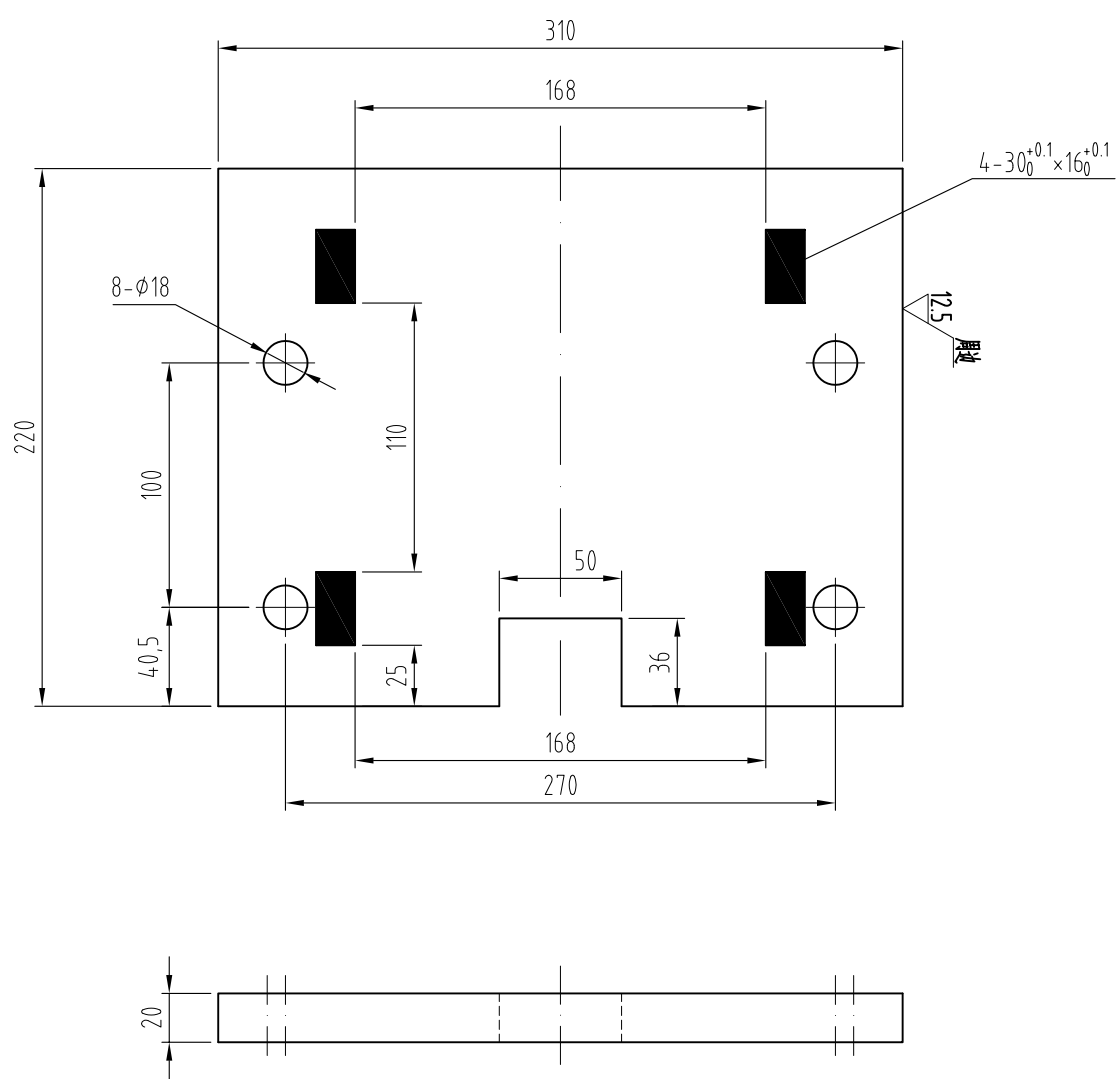
设计		审核		批准		共 张 第 页	
设计	审核	审核	审核	批准	批准	共	第
标记	处数	分区	更改文件号	签名	年、月、日	阶段	标记
			标准化				重量
							比例
							1:3

宁波奥德普电梯部件有限公司
NINGBO AODEPU ELEVATOR COMPONENTS CO., LTD.

安装底座

OX-388T.1

其余 

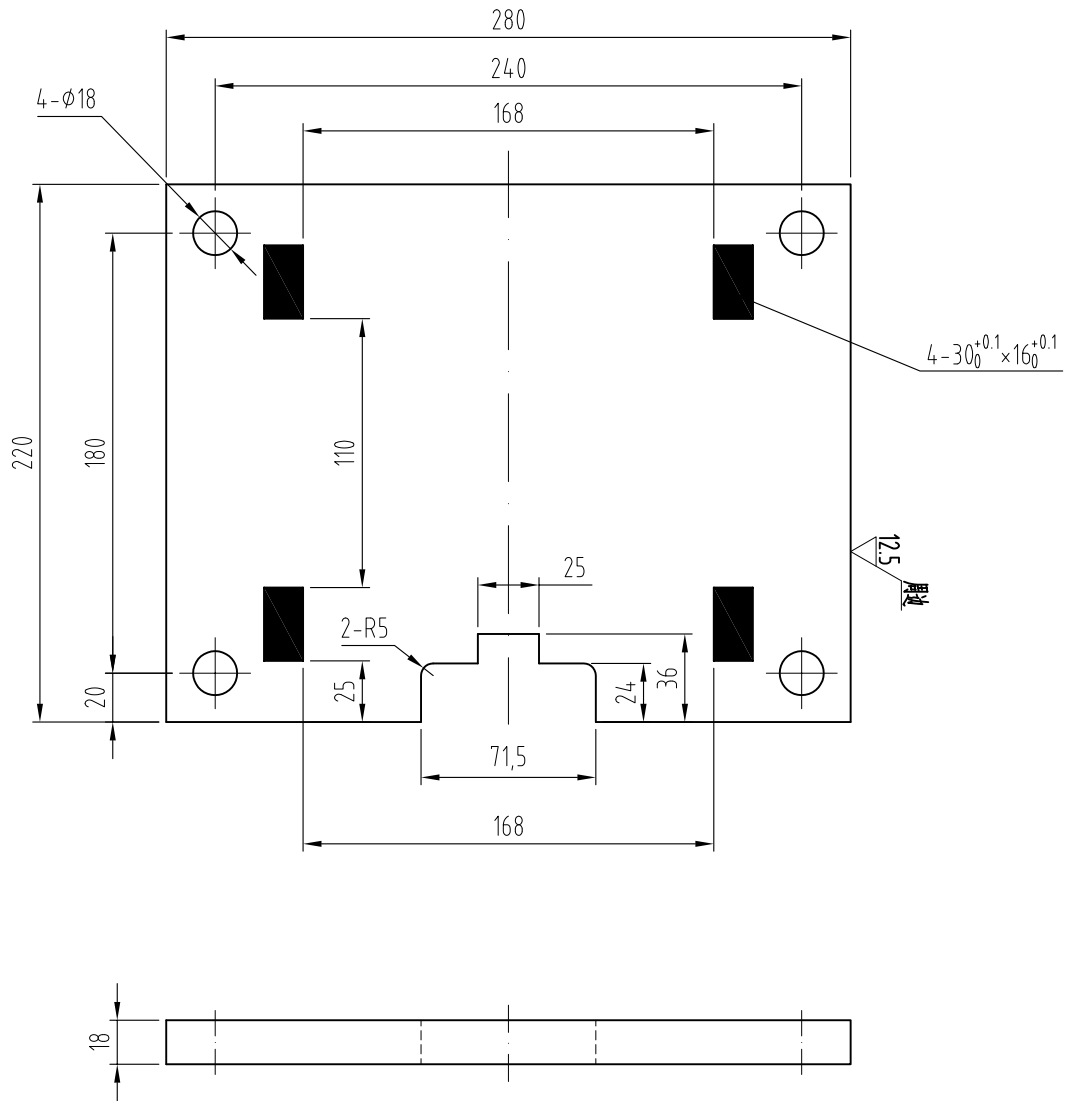


技术说明:

- 1、零件边角去毛刺，锐角倒钝。

						 宁波奥德普电梯部件有限公司 NINGBO AODEPU ELEVATOR COMPONENTS CO.,LTD.			
						Q235A/20			上面板
标记	处数	分区	更改文件号	签名	年、月、日	阶段	标记	重量	
设计			标准化						
审核								1:3	
工艺			批准			共	张	第	
						OX-388T.1-1			

其余 

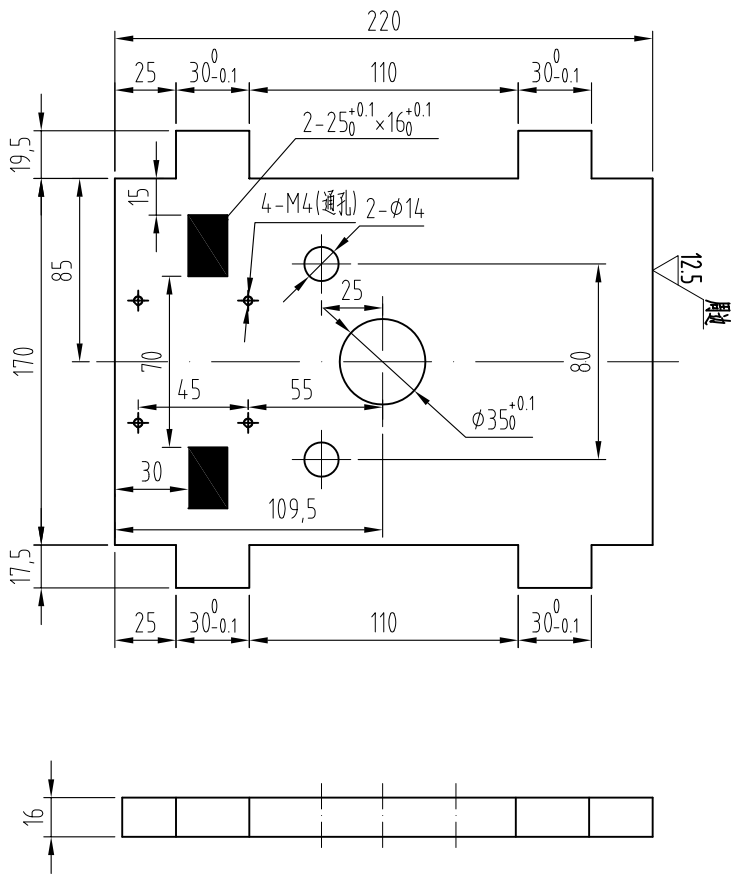


技术说明:

- 1、零件边角去毛刺，锐角倒钝。


						 宁波奥德普电梯部件有限公司 NINGBO AODEPU ELEVATOR COMPONENTS CO.,LTD.			
						Q235A/18			下面板
标记	处数	分区	更改文件号	签名	年、月、日	阶段	标记	重量	
设计			标准化						
审核								1:3	
工艺			批准			共	张	第	
						OX-388T.1-2			

其余 

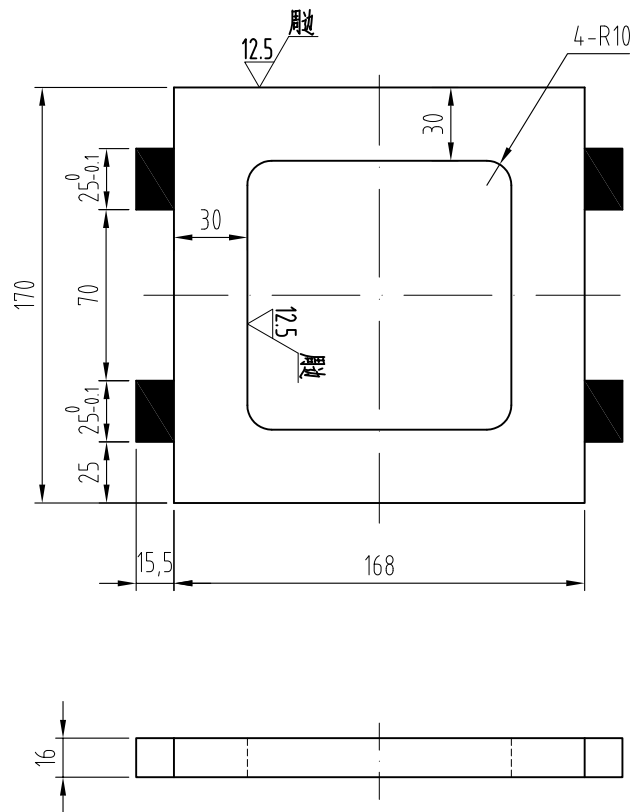


技术说明:

- 1、零件边角去毛刺，锐角倒钝。

						 宁波奥德普电梯部件有限公司 NINGBO AODEPU ELEVATOR COMPONENTS CO.,LTD.			
						Q235A/16			侧立纵板
标记	处数	分区	更改文件号	签名	年、月、日	阶段	标记	重量	
设计			标准化						
审核								1:3	
工艺			批准			共	张	第	
									OX-388T.1-3

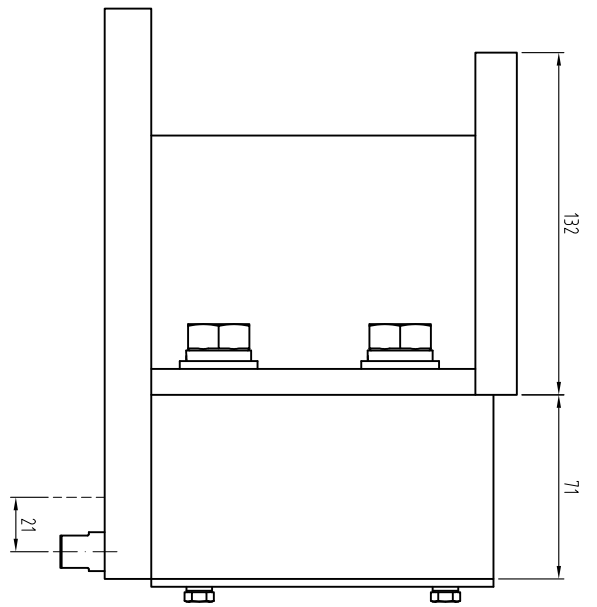
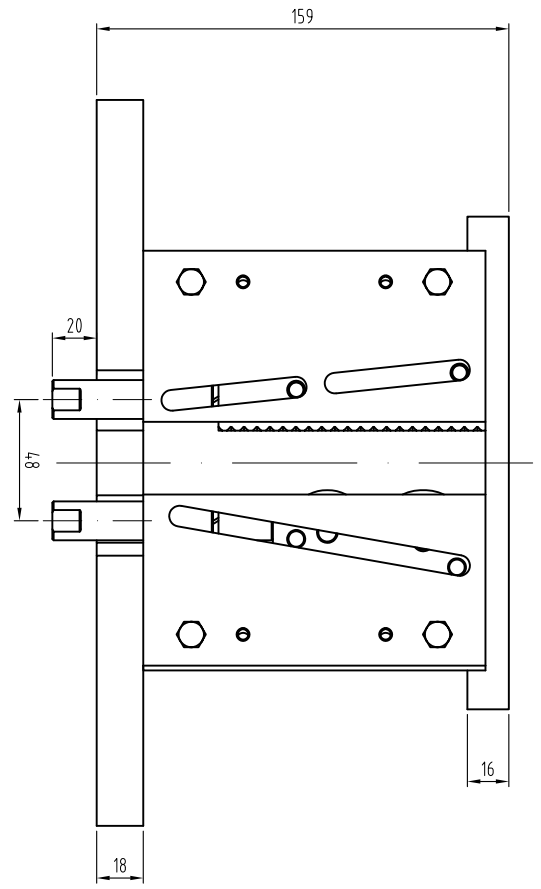
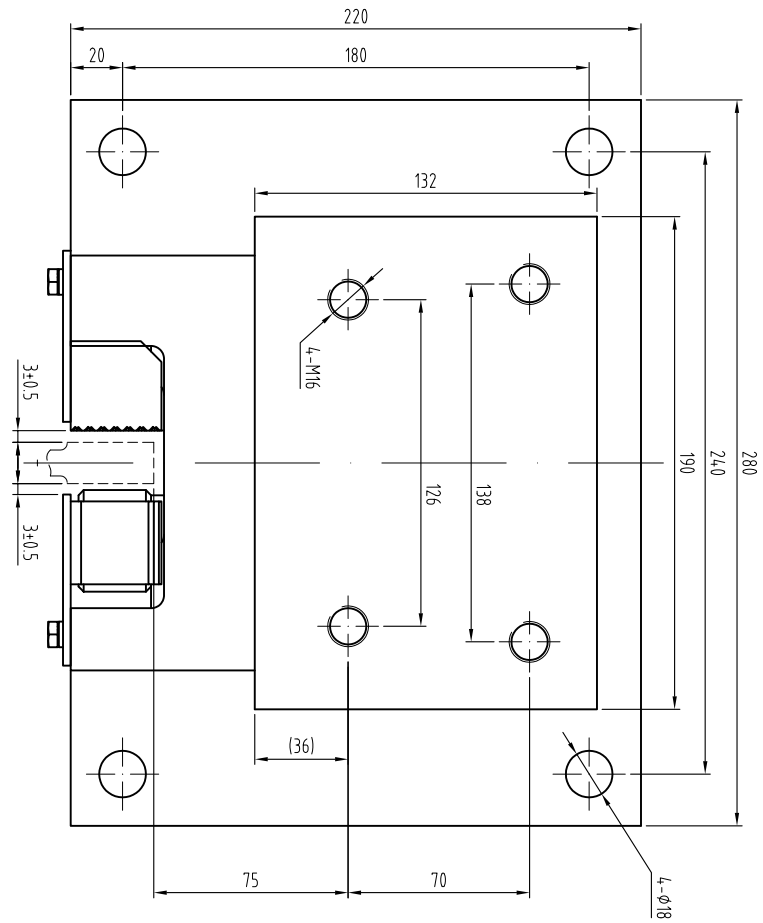
其余 



技术说明:

- 1、零件边角去毛刺，锐角倒钝。

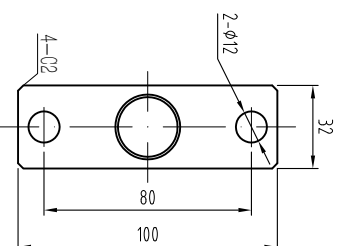
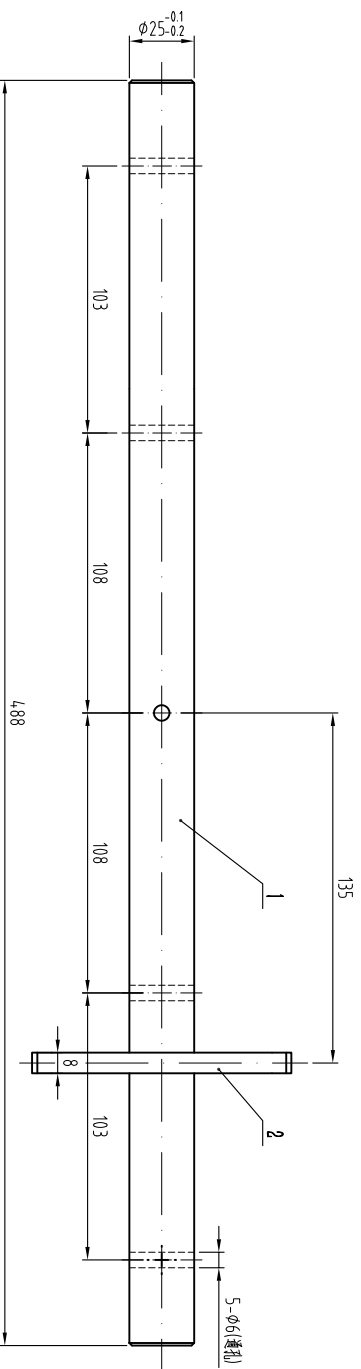
						 宁波奥德普电梯部件有限公司 NINGBO AODEPU ELEVATOR COMPONENTS CO.,LTD.					
						Q235A/16			侧立横板		
标记	处数	分区	更改文件号	签名	年、月、日						
设计			标准化			阶段标记	重量	比例		OX-388T.1-4	
审核								1:3			
工艺			批准			共 张		第 页			



技术说明:

- 1、本件适用于额定速度 $V \leq 0.63m/s$ 电梯下行超速保护;
- 2、匹配导轨: $T=15.88mm, 16mm,$
- 3、本装置设计系统质量为 $\leq 12500kg$ 。

设计		处数		分区		更改文件号		签名		年、月、日		 宁波奥德普电梯部件有限公司 NINGBO AODEPU ELEVATOR COMPONENTS CO., LTD.	
审核						标准化						阶段 标记 重量 比例 共 张 第 页 1:2	
工艺						批准						安全钳 0X-388(康力)	



技术说明:

- 1、本件采用电焊连接, 焊接可靠, 无虚焊漏焊;
- 2、表面镀锌处理;
- 3、焊接后整体无扭曲变形等缺陷, 保持轴杆平直光洁。

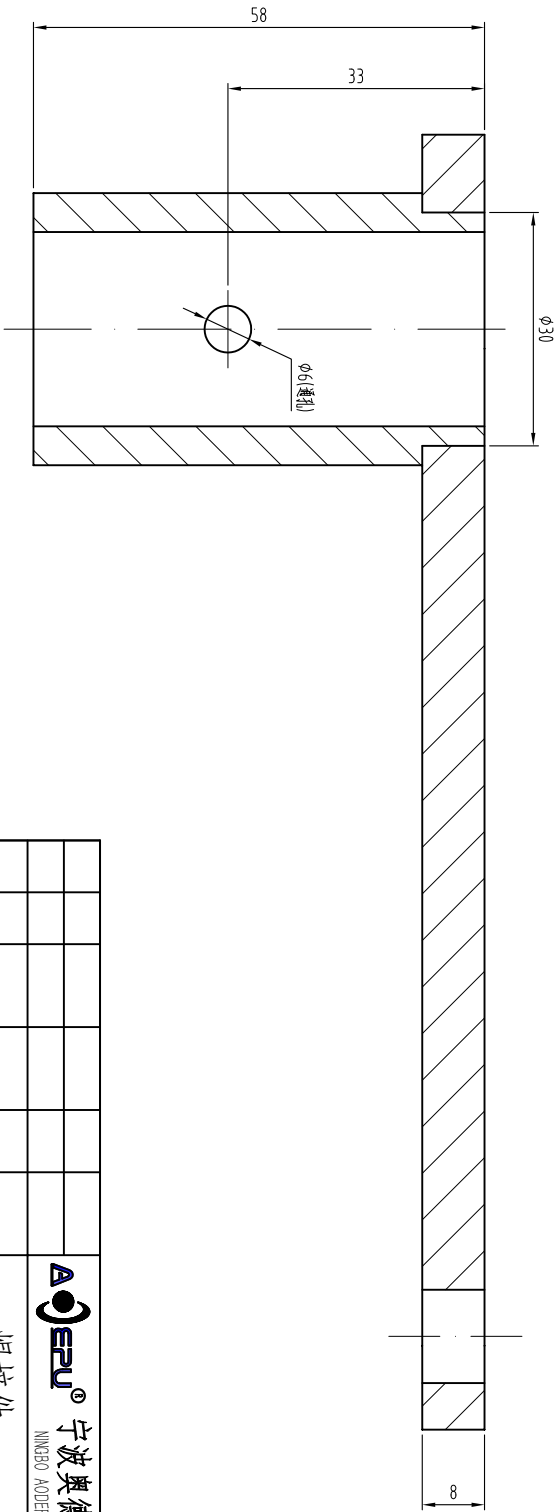
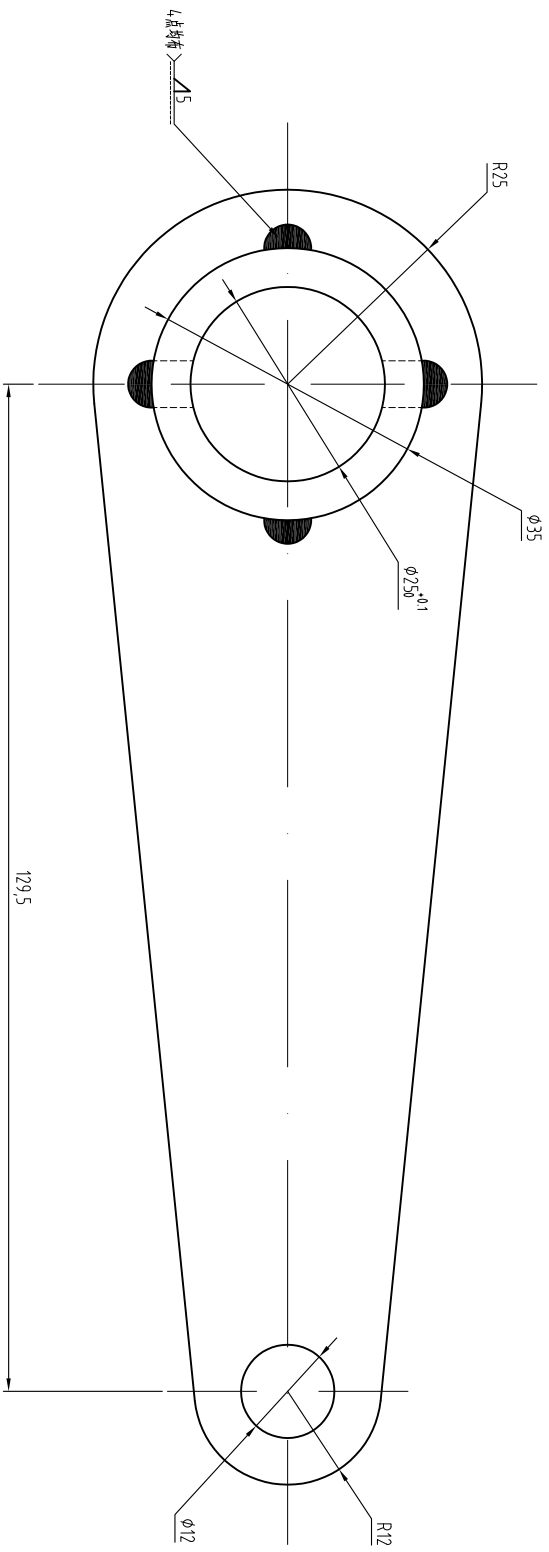
序号	图号	名称	数量	材料	单件重量	总计重量	备注
2	OX-388T.2-2	联动曲柄	1	Q235A/8			
1	OX-388T.2-1	联动轴	1	Q235A $\phi 25$			


宁波奥德普电梯部件有限公司
 NINGBO AODEPU ELEVATOR COMPONENTS CO., LTD.

联动轴组件


设计	处数	分区	更改文件号	签名	年、月、日	阶段	标记	重量	比例
			标准化						1:2
审核						共	张	第	页
工艺			批准						

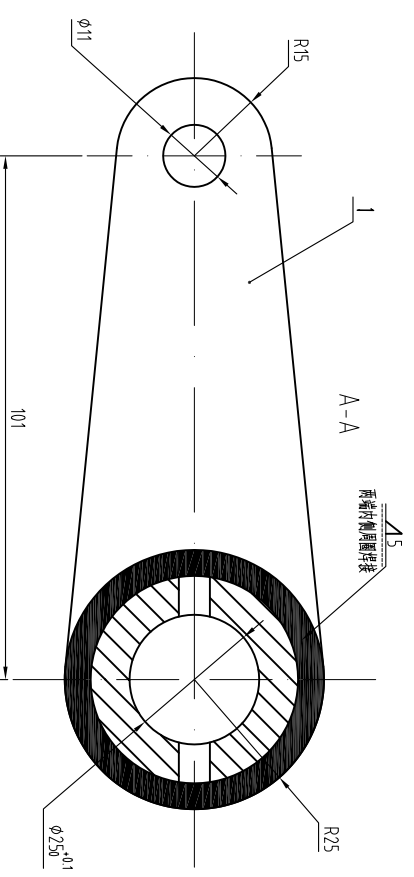
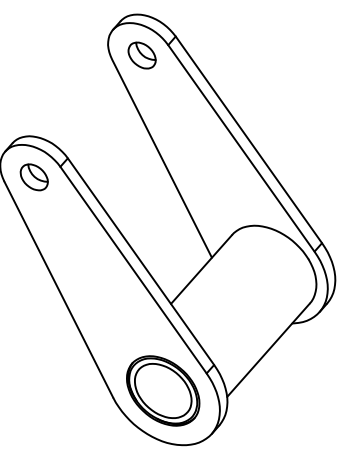
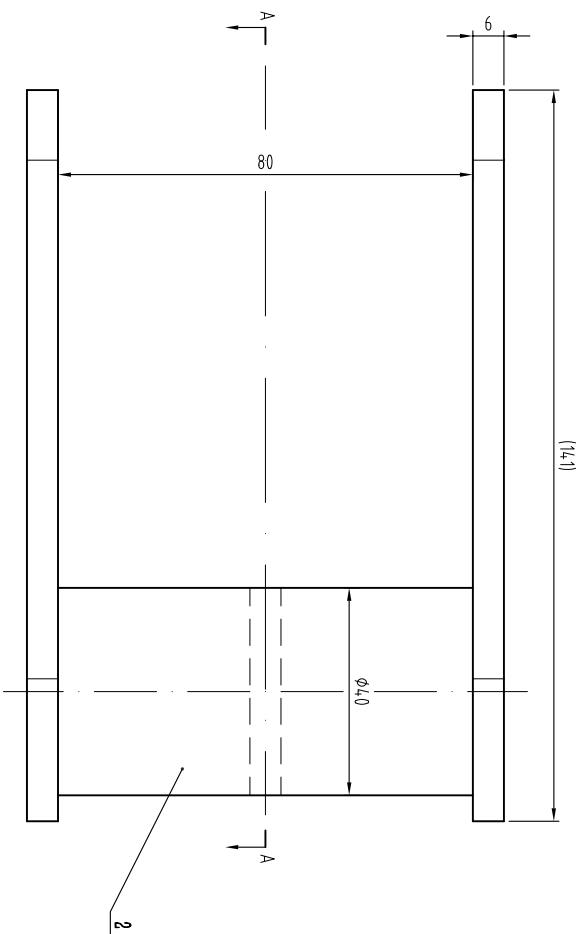
OX-388T.2



技术说明:

- 1、电焊焊缝高为5mm, 焊接牢固可靠, 无漏焊、虚焊, 焊后打磨;
- 2、表面电镀锌, 厚度不得小于8 μm。

设计		处数		分区		更改文件号		签名		年、月、日	
审核						标准化		批准			
工艺											
 宁波奥德普电梯部件有限公司 NINGBO AODEPU ELEVATOR COMPONENTS CO., LTD.											
焊接件						摇臂组件					
阶段		标记		重量		比例					
						1:5:1					
共		张		第		页					
								OX-388T.3			



技术说明：
 1、电焊焊缝高为5mm，焊接牢固可靠，无漏焊、虚焊，焊后打磨；
 2、表面电镀锌，厚度不得小于6μm。

2	OX-388T.4-2	套筒	1	Q235A/φ40			
1	OX-388T.4-1	提拉板	2	Q235A/6			
序号	图号	名称	数量	材料	单件重量	总计重量	备注

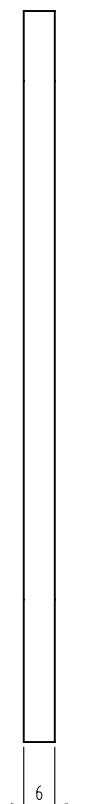
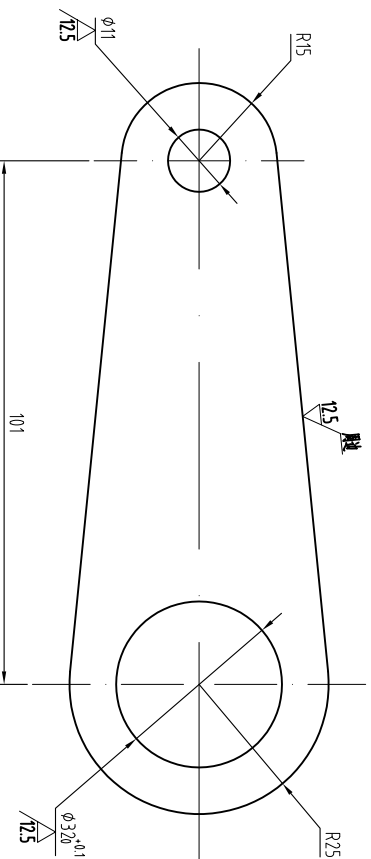
设计	处数	分区	更改文件号	签名	年、月、日
审核			标准化		
工艺			批准		

ANBU 宁波奥德普电梯部件有限公司
 NINGBO AODEPU ELEVATOR COMPONENTS CO., LTD.

阶段	标记	重量	比例
共	张	第	页
1:1			
OX-388T.4			

提拉拨叉组件

其余

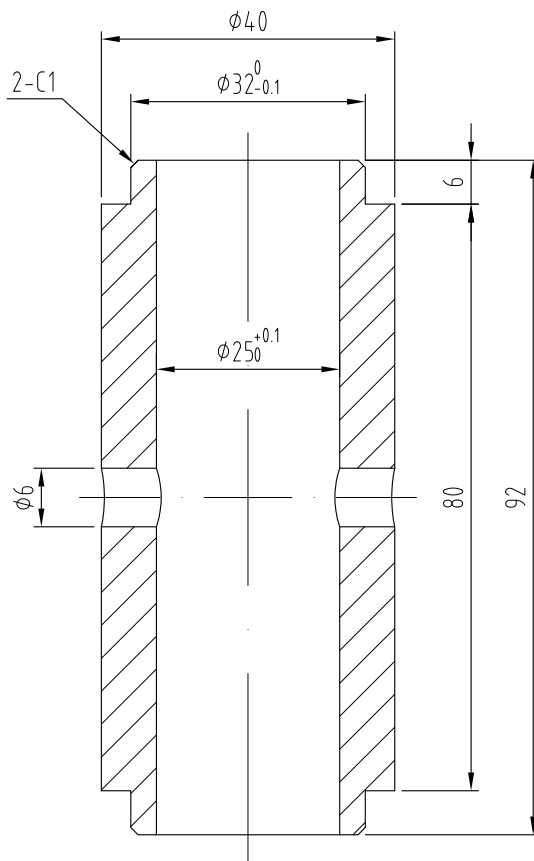


技术说明:

1、零件边角去毛刺，锐角倒钝。

宁波奥德普电梯部件有限公司 NINGBO AODEPU ELEVATOR COMPONENTS CO., LTD.											
Q235A/6										阶段 标记 重量 比例 1:1	
设计	处数	分区	更改文件号	签名	年、月、日	共		张		第	
审核			标准化			页		第		页	
工艺			批准								
提拉板 OX-388T.4-1											

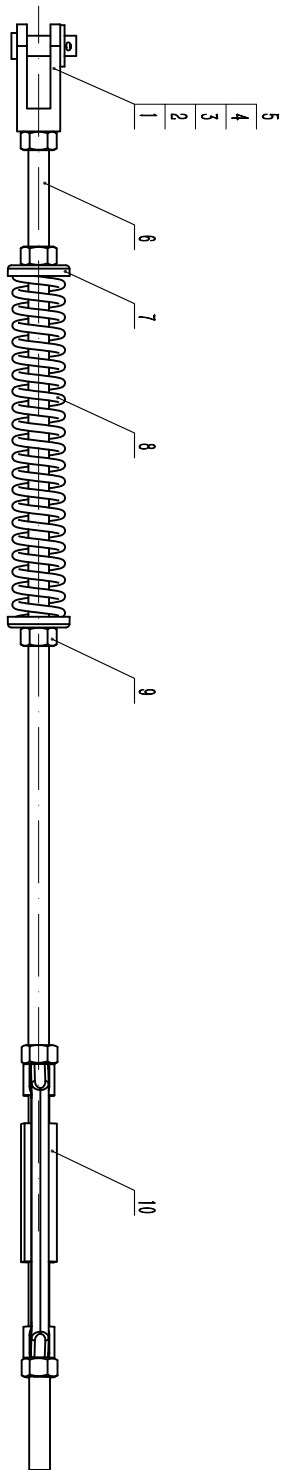
全部 $\sqrt{6.3}$



技术说明:

1、边角去毛刺。

						 宁波奥德普电梯部件有限公司 NINGBO AODEPU ELEVATOR COMPONENTS CO., LTD.			
						Q235A/ $\phi 40$			套筒
标记	处数	分区	更改文件号	签名	年、月、日	阶段	标记	重量	
设计			标准化						
审核								1:1	
工艺			批准			共	张	第	
						OX-388T.4-2			



10																				
9	GB/T 6170	花篮螺栓M12	1																	
8	OX-388T.5-5	螺母 M12(左旋)	2																	
7	OX-388T.5-4	弹簧	1																	
6	OX-388T.5-3	弹簧盖	2																	
5	GB/T 6170	短螺栓	1																	
4	GB/T 91	螺母 M12(右旋)	3																	
3	GB/T 97.1	开口销 2.5×25	1																	
2	OX-388T.5-2	平垫 12	1																	
1	OX-388T.5-1	连接销轴	1																	
序号	图号	名称	数量	材料	单件重量	总计重量	备注													

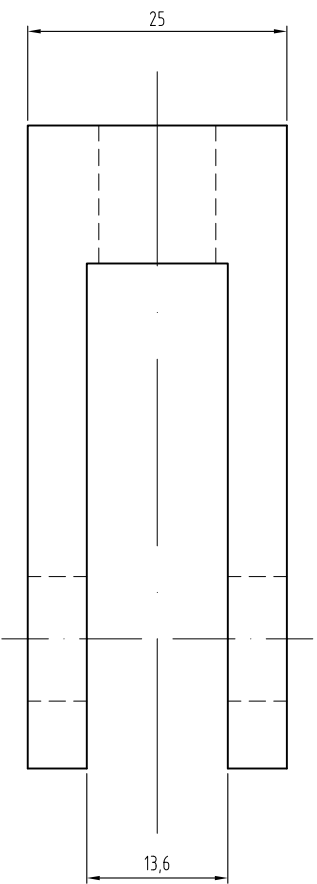
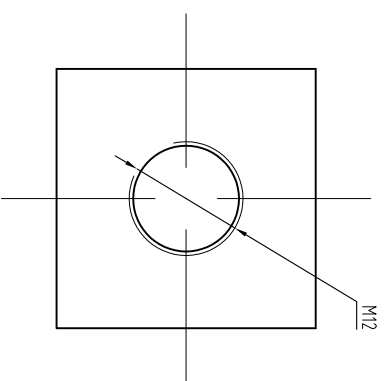
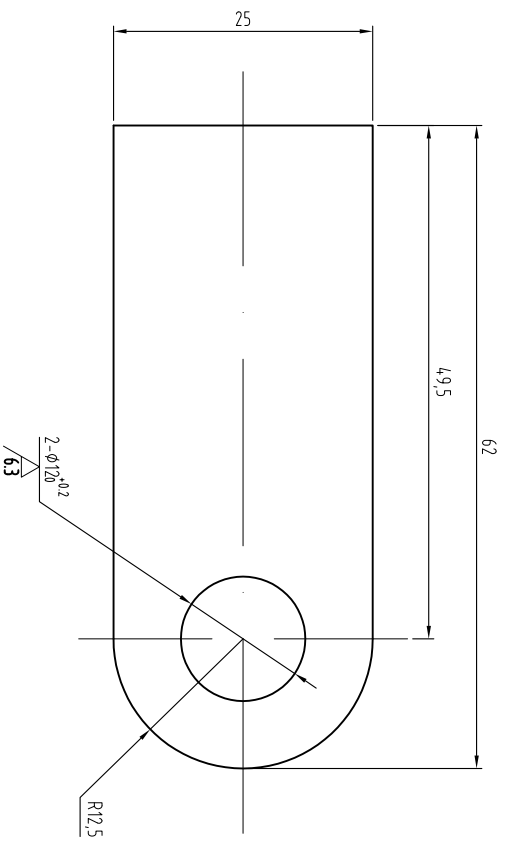

宁波奥德普电梯部件有限公司
 NINGBO AODEPU ELEVATOR COMPONENTS CO., LTD.

短拉杆组件

设计	处数	分区	更改文件号	签名	年、月、日	阶段	标记	重量	比例
审核			标准化						1:3
工艺						共	张	第	页

OX-388T.5

其余 $\sqrt{125}$

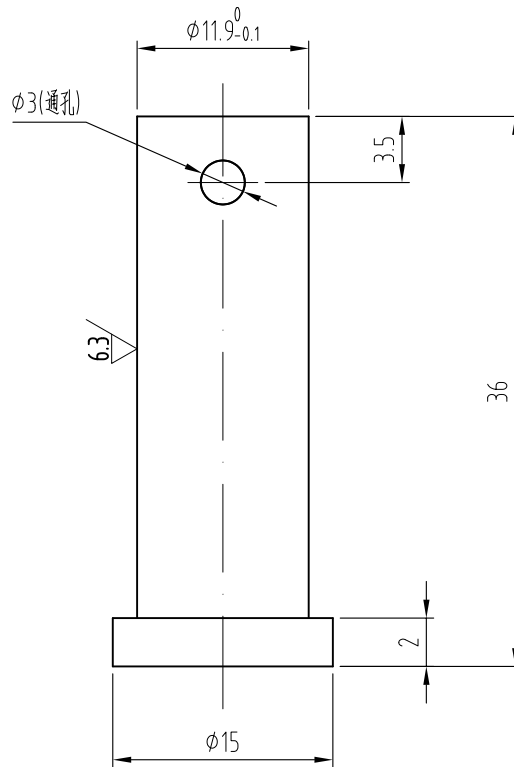


技术说明:

- 1、零件边角去毛刺, 锐角倒钝;
- 2、表面电镀锌, 厚度不得小于8 μm。

														 宁波奥德普电梯部件有限公司 NINGBO AODEPU ELEVATOR COMPONENTS CO., LTD.
设计	处数	分区	更改文件号	签名	年、月、日	批准								
审核			标准化											
工艺														
										Q235A		阶段标记		连接件 OX-388.5-1
												共 张 第 页		
												2:1		

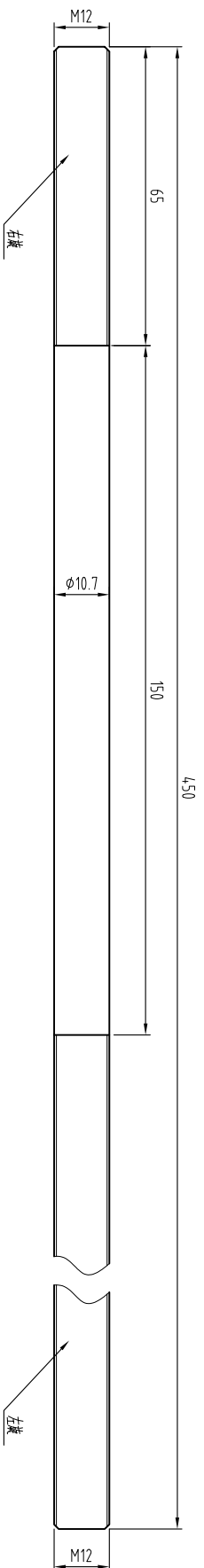
其余 $\sqrt[12.5]{}$



技术说明:


- 1、未注倒角 $0.5 \times 45^\circ$;
- 2、表面镀锌。

						 宁波奥德普电梯部件有限公司 NINGBO AODEPU ELEVATOR COMPONENTS CO.,LTD.			
						Q235A			连接销轴
标记	处数	分区	更改文件号	签名	年、月、日	阶段标记	重量	比例	
设计			标准化					2:1	
审核									
工艺			批准			共	张	第	页
									OX-388T.5-2

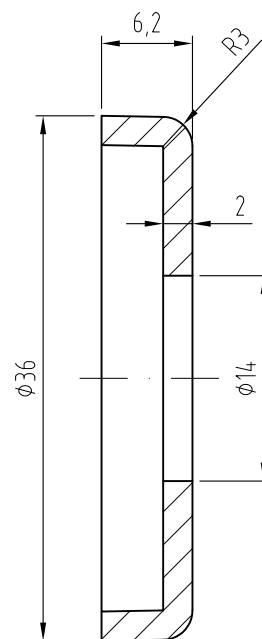
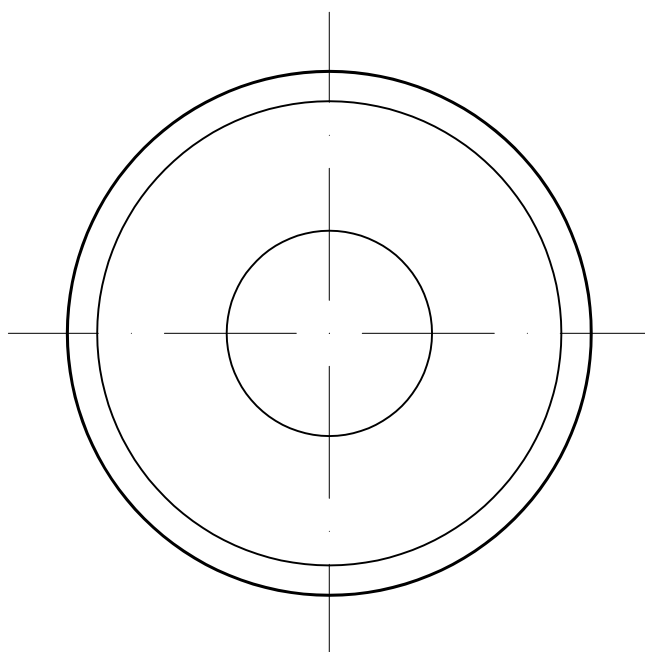


技术说明:

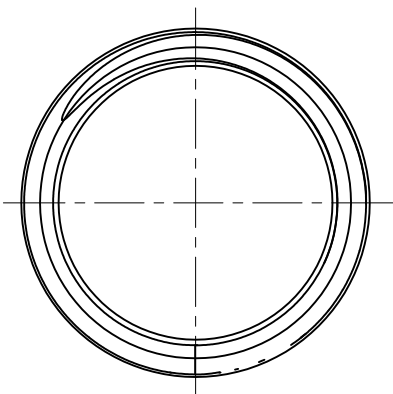
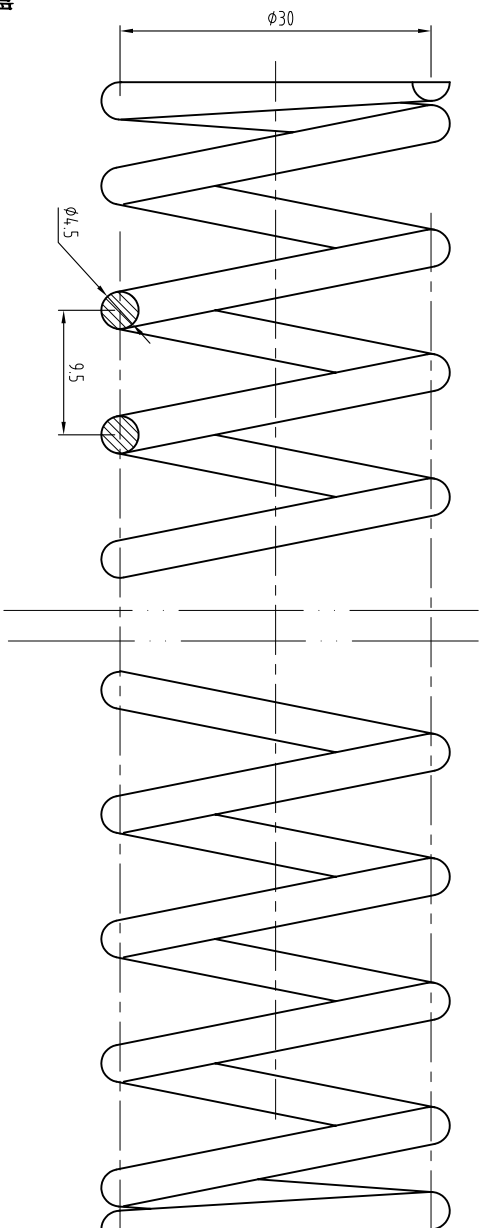
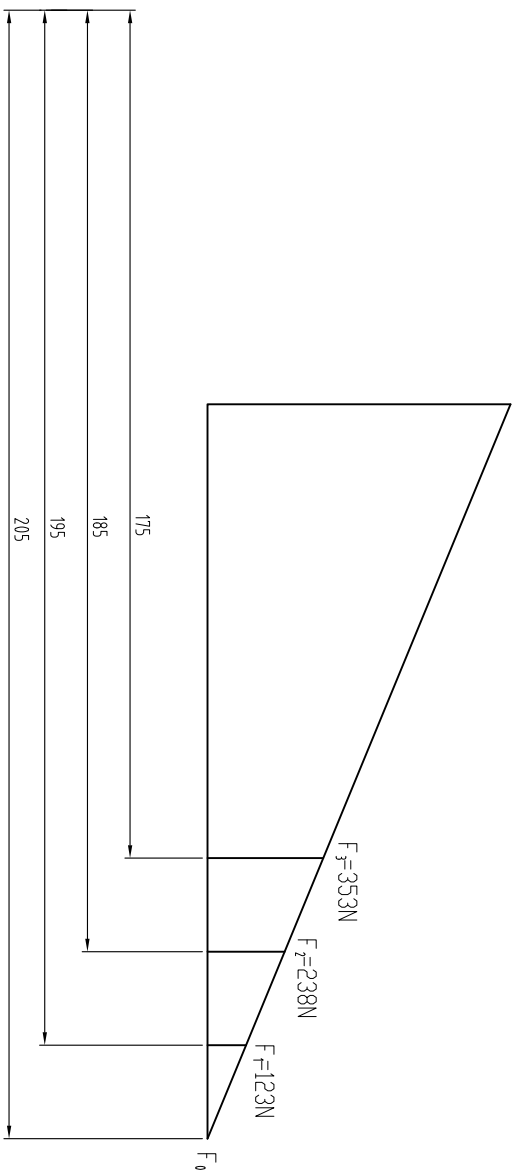
- 1、零件边角去毛刺, 锐角倒钝;
- 2、表面电镀白锌, 厚度不得小于 $8\mu\text{m}$ 。

设计		处数		分区		更改文件号		签名		年、月、日	
审核						标准化					
工艺						批准					
 宁波奥德普电梯部件有限公司 NINGBO AODEPU ELEVATOR COMPONENTS CO., LTD.											
Q235A						阶段标记			重量		
						比例			1:1		
短螺杆						共			张		
OX-388.5-3						第			页		

其余



						 宁波奥德普电梯部件有限公司 NINGBO AODEPU ELEVATOR COMPONENTS CO.,LTD.			
						Q235A/2			弹簧盖
标记	处数	分区	更改文件号	签名	年、月、日	阶段	标记	重量	
设计			标准化						
审核								2:1	
工艺			批准			共	张	第	
						OX-388T.5-4			

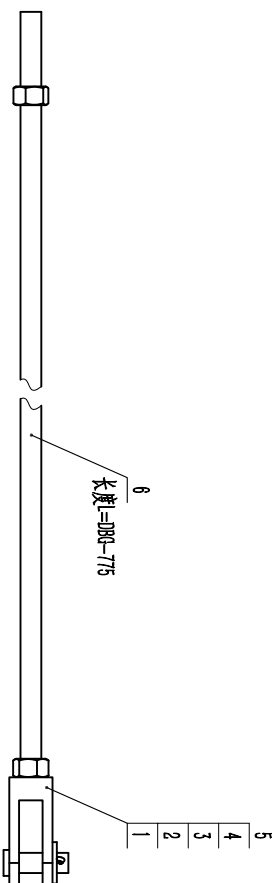


技术说明

1. 弹簧为右旋，弹簧两端磨平；
2. 表面发黑；
3. 有圈数20，总圈数22；
4. 制造等级按1级加工。

设计		处数		分区		更改文件号		签名		年、月、日		72B		阶段		标记		重量		比例		弹簧	
设计		处数		分区		更改文件号		签名		年、月、日		72B		阶段		标记		重量		比例		OX-388T.5-5	
工艺		处数		分区		更改文件号		签名		年、月、日		72B		阶段		标记		重量		比例		OX-388T.5-5	
审核		处数		分区		更改文件号		签名		年、月、日		72B		阶段		标记		重量		比例		OX-388T.5-5	
批准		处数		分区		更改文件号		签名		年、月、日		72B		阶段		标记		重量		比例		OX-388T.5-5	
批准		处数		分区		更改文件号		签名		年、月、日		72B		阶段		标记		重量		比例		OX-388T.5-5	
批准		处数		分区		更改文件号		签名		年、月、日		72B		阶段		标记		重量		比例		OX-388T.5-5	
批准		处数		分区		更改文件号		签名		年、月、日		72B		阶段		标记		重量		比例		OX-388T.5-5	
批准		处数		分区		更改文件号		签名		年、月、日		72B		阶段		标记		重量		比例		OX-388T.5-5	
批准		处数		分区		更改文件号		签名		年、月、日		72B		阶段		标记		重量		比例		OX-388T.5-5	
批准		处数		分区		更改文件号		签名		年、月、日		72B		阶段		标记		重量		比例		OX-388T.5-5	
批准		处数		分区		更改文件号		签名		年、月、日		72B		阶段		标记		重量		比例		OX-388T.5-5	
批准		处数		分区		更改文件号		签名		年、月、日		72B		阶段		标记		重量		比例		OX-388T.5-5	
批准		处数		分区		更改文件号		签名		年、月、日		72B		阶段		标记		重量		比例		OX-388T.5-5	
批准		处数		分区		更改文件号		签名		年、月、日		72B		阶段		标记		重量		比例		OX-388T.5-5	


宁波奥德普电梯部件有限公司
 NINGBO AODEPU ELEVATOR COMPONENTS CO., LTD.



6	OK-388T.6-1	螺杆 M12	2						无图
5	GB/T 6170	螺母 M12	2						
4	GB/T 91	开口销 2.5×25	1						
3	GB/T 97.1	平垫 12	1						
2	OK-388T.5-2	连接销轴	1	Q235A					借用件
1	OK-388T.5-1	连接件	1	Q235A					借用件
序号	图号	名称	数量	材料	单计重量	总计重量	备注		


宁波奥德普电梯部件有限公司
 NINGBO ADDEPU ELEVATOR COMPONENTS CO., LTD.

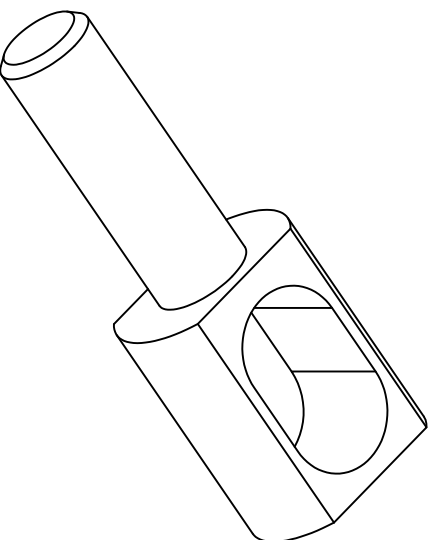
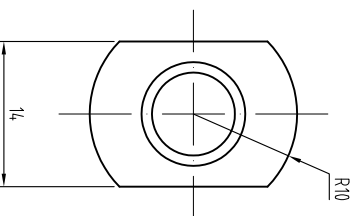
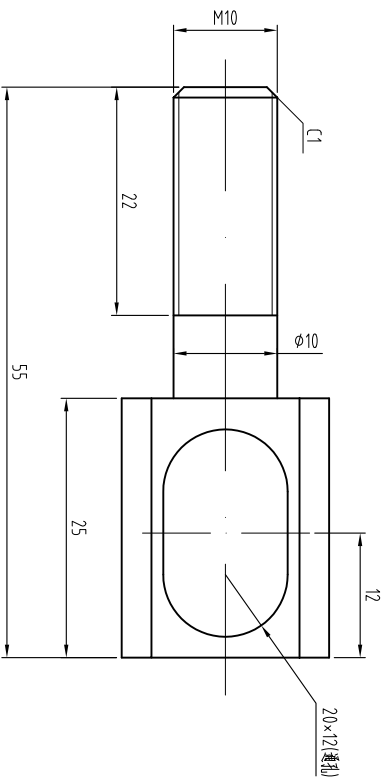
长拉杆组件

OX-388T.6

设计	处数	分区	更改文件号	签名	年、月、日
			标准化		
审核					
工艺			批准		

阶段	标记	重量	比例
			1:3
共	张	第	页

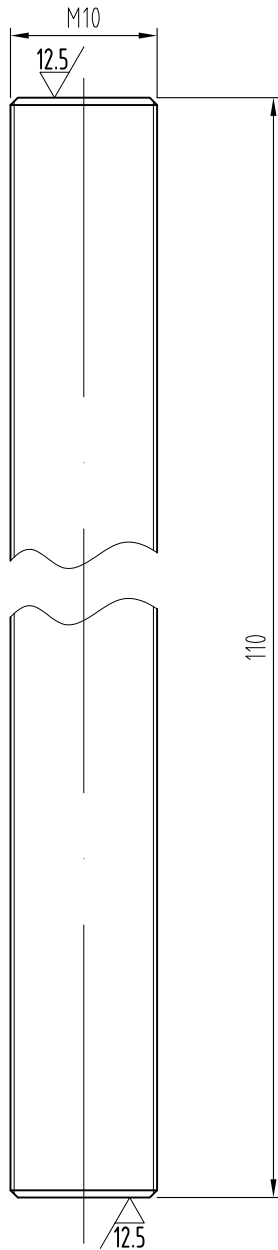
其余



技术说明:

- 1、零件边角去毛刺, 锐角倒钝;
- 2、表面电镀白锌, 厚度不得小于 $8\mu\text{m}$ 。

设计		处数		分区		更改文件号		签名		年、月、日		阶段		标记		重量		比例		提拉销轴	
审核						标准化						共		张		第		页		OX-388T-1	
工艺						批准						Q235A						1:1		宁波奥德普电梯部件有限公司	
												NINGBO AODEPU ELEVATOR COMPONENTS CO., LTD.									

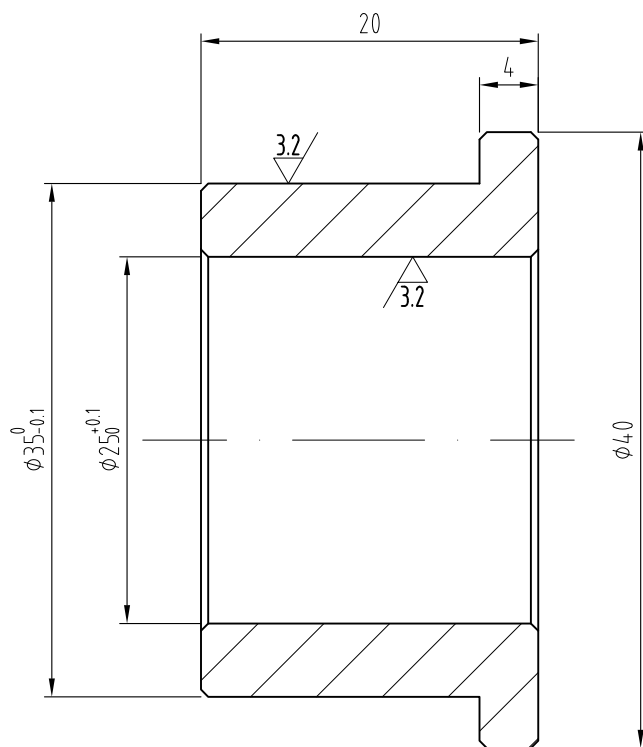


技术说明:

- 1、未注倒角 $0.5 \times 45^\circ$;
- 2、表面电镀白锌, 厚度不得小于 $8 \mu\text{m}$ 。

						 宁波奥德普电梯部件有限公司 NINGBO AODEPU ELEVATOR COMPONENTS CO.,LTD.						
						Q235A/φ10			提拉螺杆			
标记	处数	分区	更改文件号	签名	年、月、日	阶段	标记	重量				比例
设计			标准化						2:1	OX-388T-2		
审核												
工艺			批准			共	张	第	页			

其余 $\sqrt{6.3}$



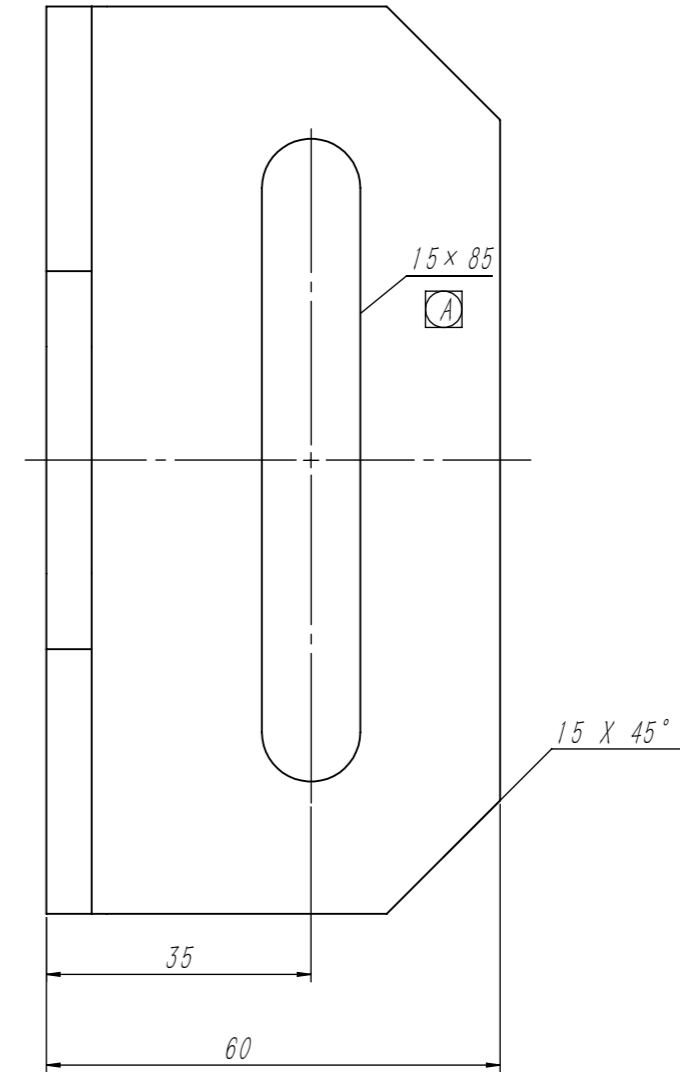
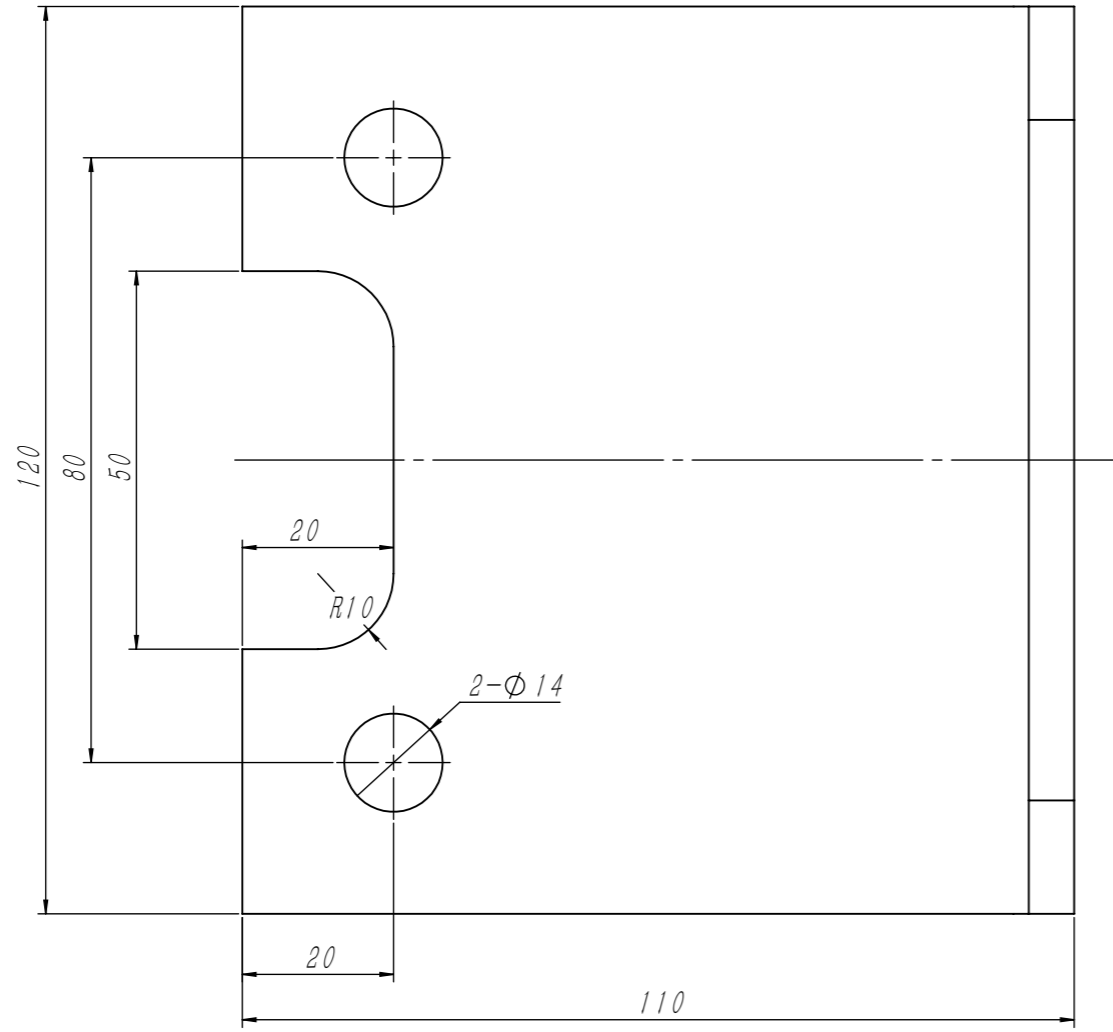
技术说明:

- 1、零件边角去毛刺，锐角倒钝；
- 2、未注倒角 $0.5 \times 45^\circ$ ；
- 3、表面电镀白锌，厚度不得小于 $8 \mu\text{m}$ 。

						 宁波奥德普电梯部件有限公司 NINGBO AODEPU ELEVATOR COMPONENTS CO., LTD.			
						铝合金			轴套
标记	处数	分区	更改文件号	签名	年、月、日	阶段	标记	重量	
设计			标准化						2:1
审核									OX-388T-3
工艺			批准			共	张	第	
						页			

1-10881X0

GB/T 1804-F	线性尺寸	0~6	6~30	30~120	120~400	400~1000	1000~2000	2000~4000	半径/高度尺寸	0.5-3	>3-6	>6-30	>30	短边尺寸	≤10	>10-50	>50-120	>120-400	>400
	线性公差	±0.1	±0.2	±0.3	±0.5	±0.8	±1.2	±2.0	倒圆/倒角公差	±0.2	±0.5	±1.0	±2.0	角度公差	±1°	±30'	±20'	±10'	±5'

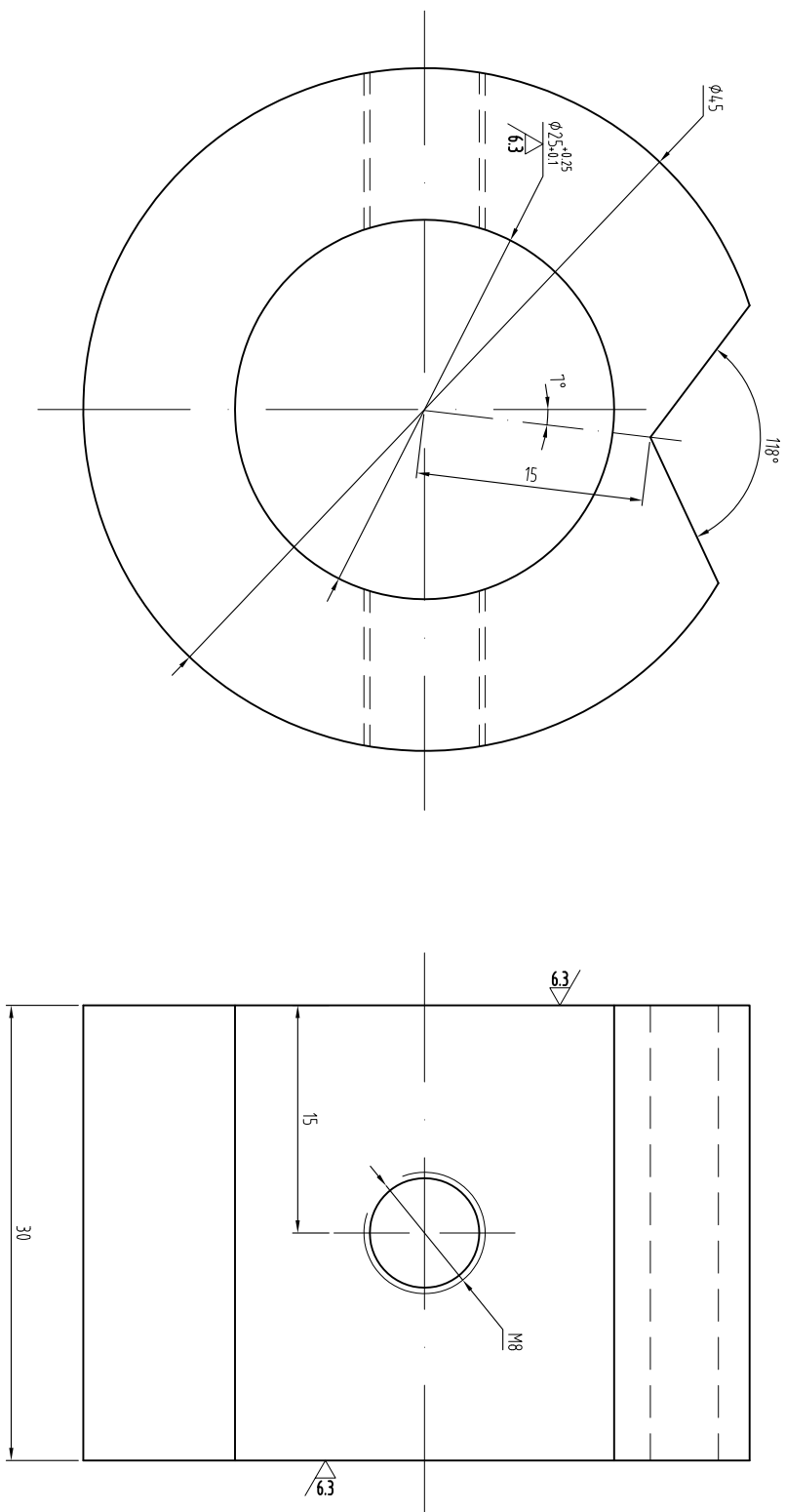


技术说明边角去毛刺，锐角倒钝处理；
2. 表面镀锌处理。

借(通)用件登记
旧底图总号
底图总号
签字

修订					
日期	区域	修订	说明	日期	通过
		A	因结构设计情况，将腰孔尺寸15×70改为15×85	2018/7/23	

						宁波奥德普电梯部件有限公司 NINGBO AODEPU ELEVATOR COMPONENTS CO., LTD.			
						Q235A/6.0			支架弯板
标记	处数	分区	文件更改号	签名	年月日	阶段标记	重量	比例	
设计			标准化				0.79	1:1	
审核						版本:			OX188DT-1
工艺			批准						



技术说明:

- 1、零件边角去毛刺, 锐角倒钝, 未注倒角 $1 \times 45^\circ$;
- 2、表面电镀白锌, 厚度不得小于 $6 \mu\text{m}$ 。

设计	处数	分区	更改文件号	签名	年、月、日	Q235A		宁波奥德普电梯部件有限公司		开关凸轮											
审核			标准化			阶段	标记	重量	比例	OX-388T-4											
工艺			批准			共	张	第	页												