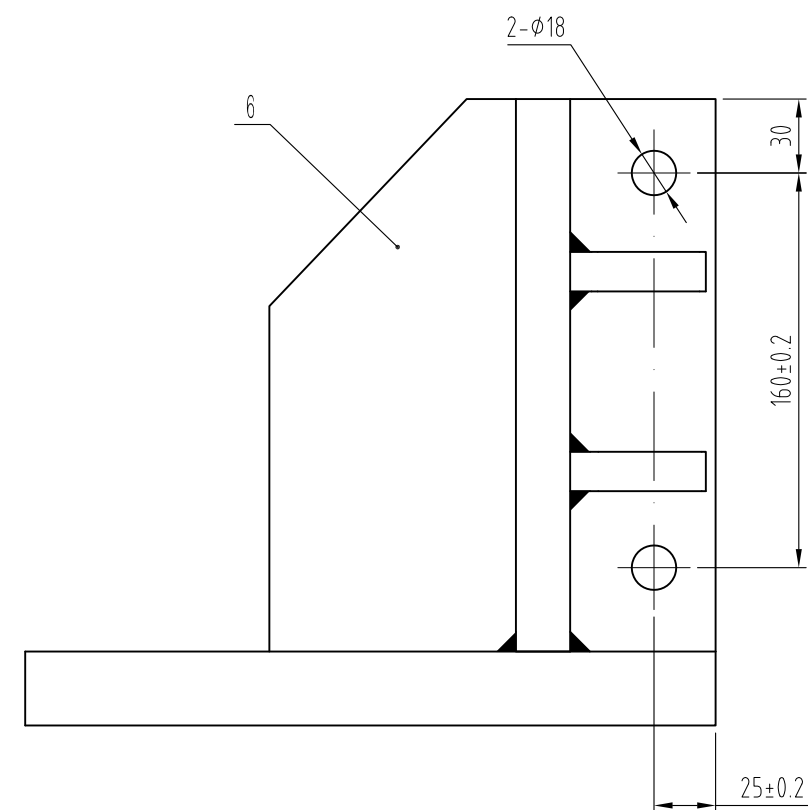
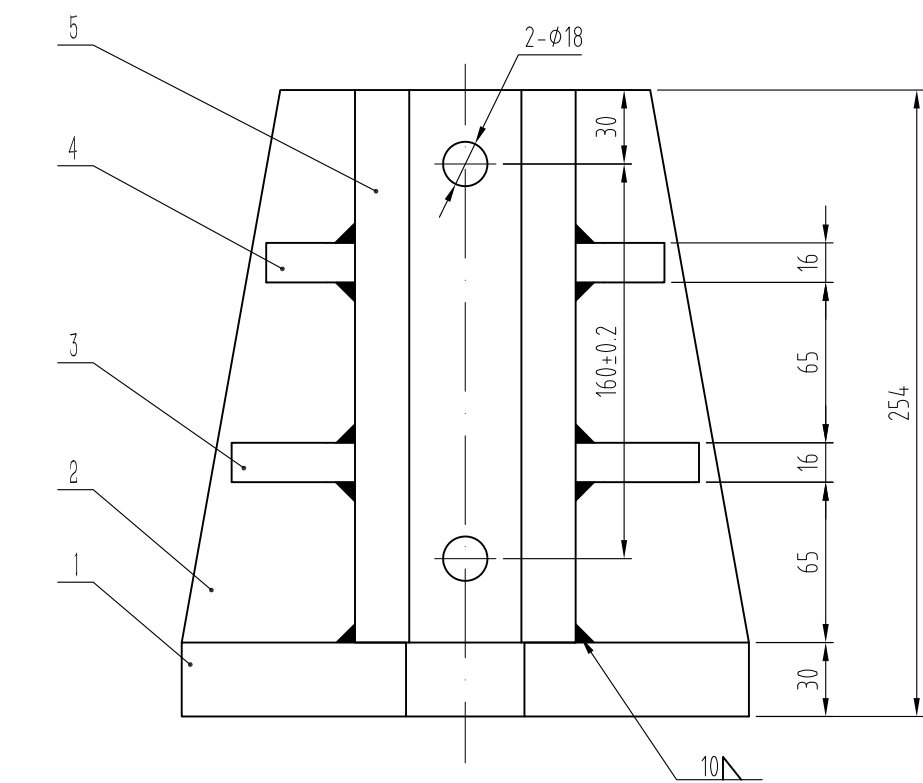


### 技术说明:

- 1、连接紧固可靠;
- 2、导轨宽度: 28.6mm。

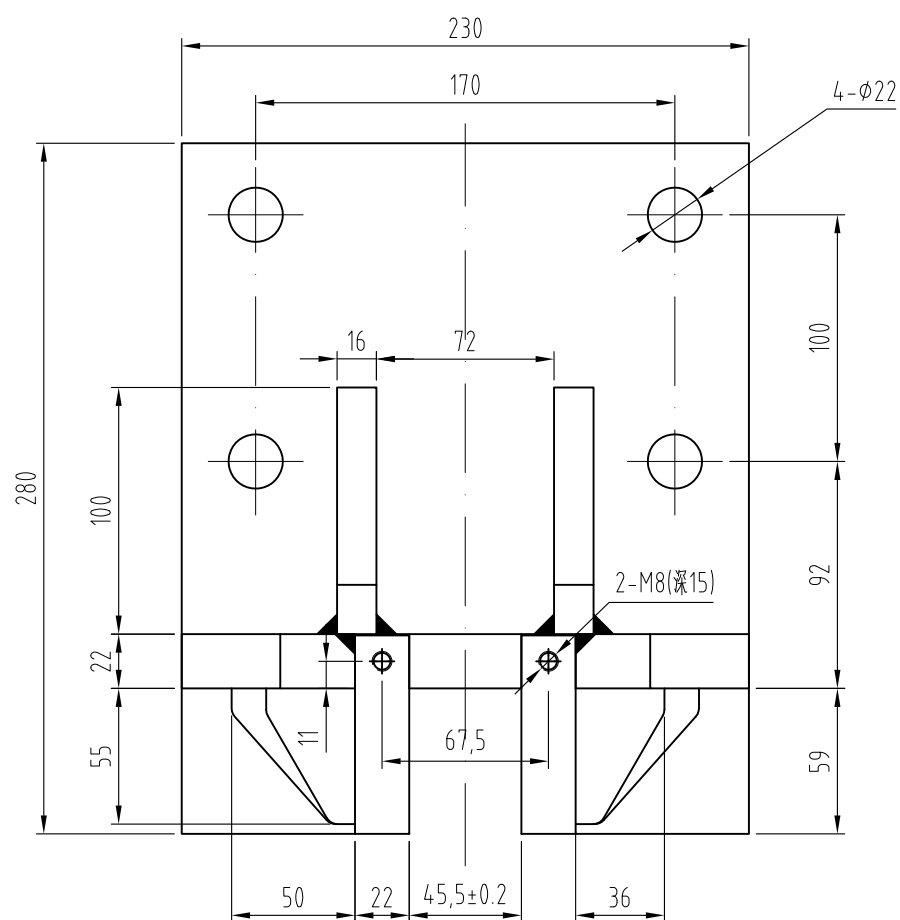
9	GB/T 93	弹簧垫圈16	6				
8	GB/T 5783	螺栓M16×35	6				
7	GB/T 93	弹簧垫圈8	2				
6	GB/T 97.1	平垫圈8	2				
5	GB/T 5783	螺栓M8×20	2				
4	OX-18-3	盖板	1	Q235A/3			
3	OX-18-2	中间铜块	1	H59/8			
2	OX-18-1	两侧铜块	2	H59/8			借用件
1	OX-18.1	底座	1	焊接组件			
序号	图 号	名 称	数量	材 料	单计重量	总计重量	备注

						A●EPU® 宁波奥德普电梯部件有限公司		
						NINGBO AODEPU ELEVATOR COMPONENTS CO.,LTD.		
①	6				2021.8.11	总装图		导靴
标记	处数	分区	更改文件号	签名	年、月、日			
设计			标准化			阶段标记	重量	比例
								1:3
审核						共 张		OX-18
工艺			批准					



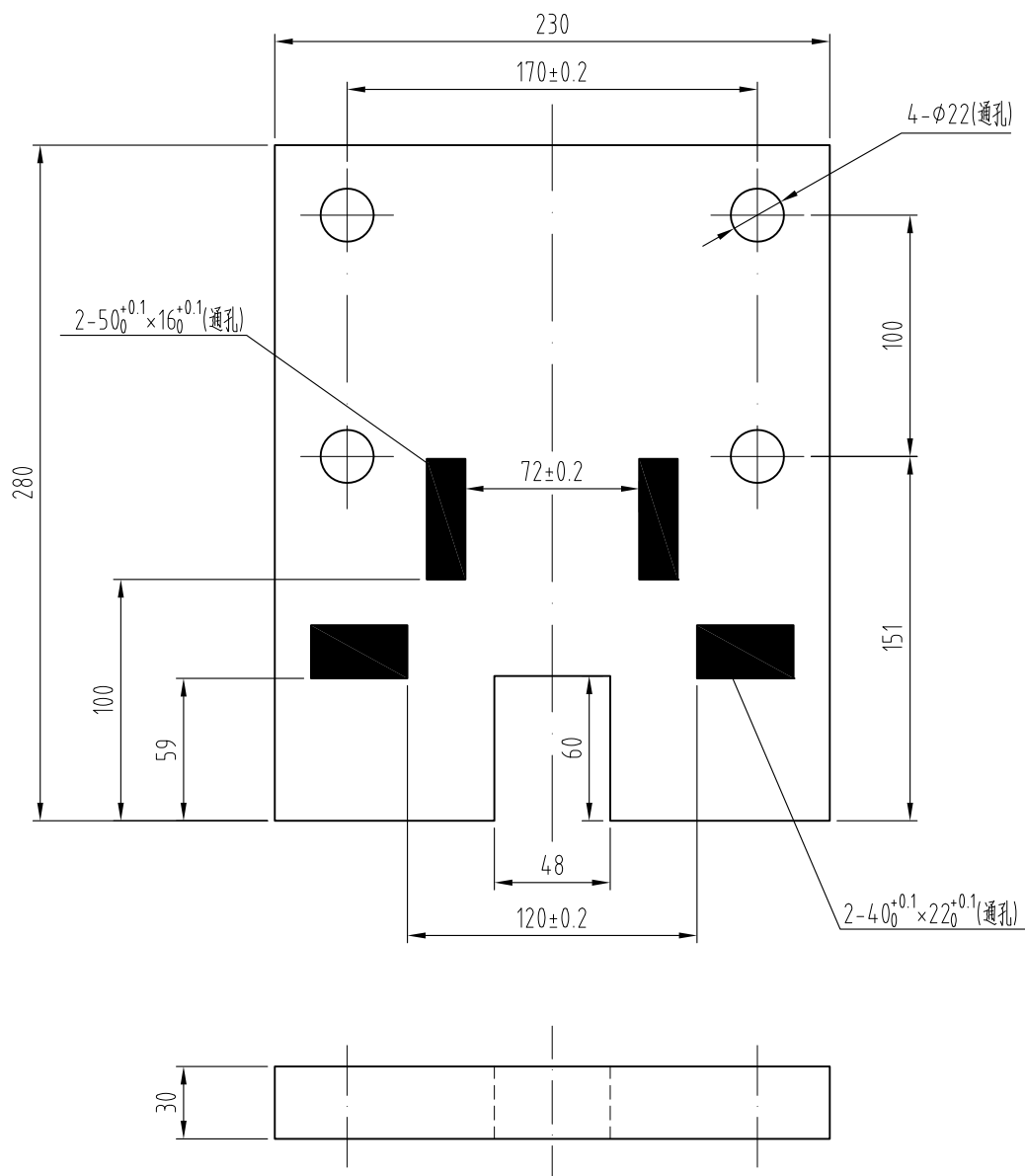
技术要求:

- 1、零件表面平整,无毛刺;
- 2、焊接均为角缝焊,焊接高度8mm,打磨清除焊渣;
- 3、M6螺纹孔焊接后再打孔;
- 4、表面喷火山灰,色卡号:RAL7037;
- 5、未注明公差按GB/T1184-K、GB/T1804-m执行。



6	OX-18.1-6	竖筋	2	Q235A/16			
5	OX-18.1-5	竖板	2	Q235A/22			
4	OX-18.1-4	上横筋	2	Q235A/16			
3	OX-18.1-3	下横筋	2	Q235A/16			
2	OX-18.1-2	横板	1	Q235A/22			
1	OX-18.1-1	底板	1	Q235A/30			
序号	图 号	名 称	数 量	材 料	单 计	总 计	备 注
					重 量	重 量	
标记	处数	分区	更改文件号	签名	年、月、日	焊接组件	
设 计			标准化				
						阶 段 标 记	底座
审 核						重 量	
工 艺			批 准			比 例	OX-18.1
						1:3	
						共 张	第 页

全部<sup>12.5</sup>√

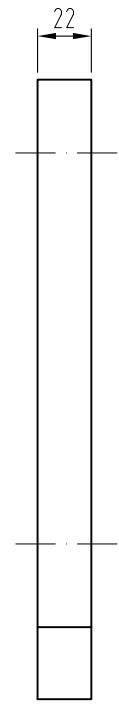
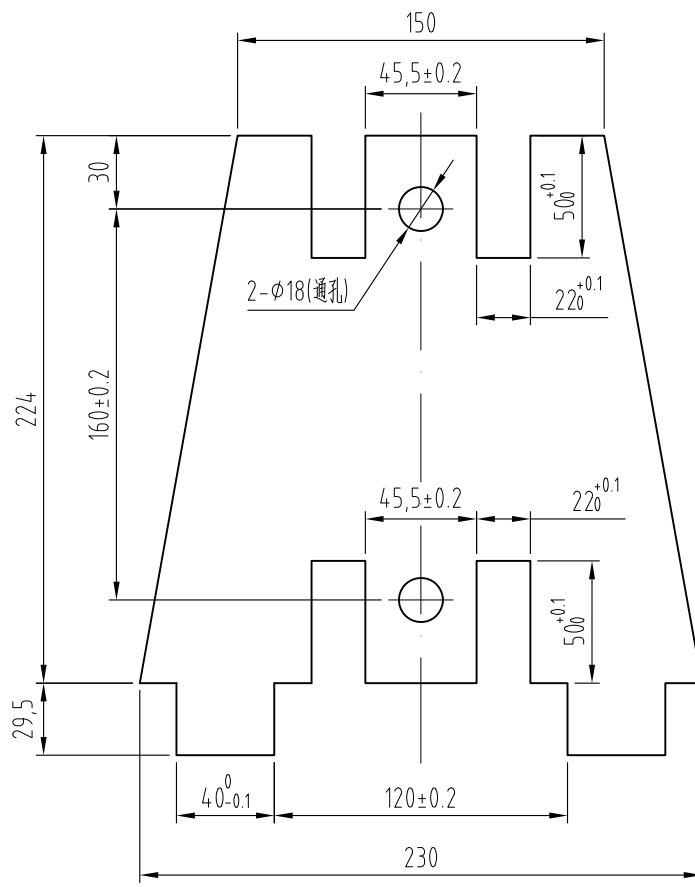


技术说明:

- 1、零件边角去毛刺, 锐角倒钝;
- 2、未注倒角C1。

						<div><div><div></div><div></div></div><div>Q235A/30</div></div> <div>宁波奥德普电梯部件有限公司</div> <div>NINGBO AODEPU ELEVATOR COMPONENTS CO.,LTD.</div>			底板	
标记	处数	分区	更改文件号	签名	年、月、日					
设计			标准化			阶段标记	重量	比例	0X-18.1-1	
								1:3		
审核						共	张	第		
工艺			批准					页		

全部 $\sqrt{12.5}$



技术说明:

- 1、零件边角去毛刺，锐角倒钝；
- 2、未注倒角C1。

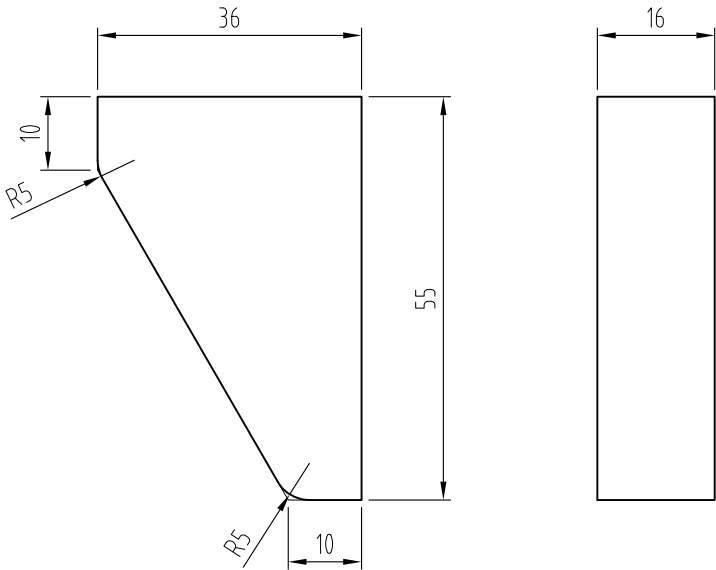
						<div> 宁波奥德普电梯部件有限公司</div> <div>NINGBO AODEPU ELEVATOR COMPONENTS CO.,LTD.</div>							
						Q235A/22					横板		
标记	处数	分区	更改文件号	签名	年、月、日	阶 段 标 记		重 量	比 例				
设 计			标准化							1:3	OX-18.1-2		
审 核													
工 艺			批 准			共            张            第            页							

Technical drawing of a mechanical part. The part is a rectangular plate with a width of 50 and a height of 55. The top-left corner is rounded with a radius of R5, and the bottom-right corner is also rounded with a radius of R5. The top-left corner has a small rectangular notch with a width of 10 and a height of 10. The bottom-right corner has a small rectangular notch with a width of 10 and a height of 10. The part is shown in a perspective view.

1、零件边角去毛刺，锐角倒钝。

						<div><div></div><div>宁波奥德普电梯部件有限公司</div><div>NINGBO AODEPU ELEVATOR COMPONENTS CO.,LTD.</div></div>									
						Q235A/16						下横筋			
标记	处数	分区	更改文件号	签名	年、月、日	阶 段 标 记		重 量		比 例					
设 计			标准化							1:1		0X-18.1-3			
审 核															
工 艺			批 准			共      张      第      页									

全部√  
12.5



技术说明:


1、零件边角去毛刺，锐角倒钝。

						<div><div><div><div></div><div></div></div><div>EPUR<sup>®</sup></div></div><div>宁波奥德普电梯部件有限公司</div><div>NINGBO AODEPU ELEVATOR COMPONENTS CO.,LTD.</div></div>						Q235A/16			上横筋		
标记	处数	分区	更改文件号	签名	年、月、日	阶 段 标 记			重 量	比 例	OX-18.1-4						
设 计			标准化														
										1:1							
审 核						共			张	第				页			
工 艺			批 准														

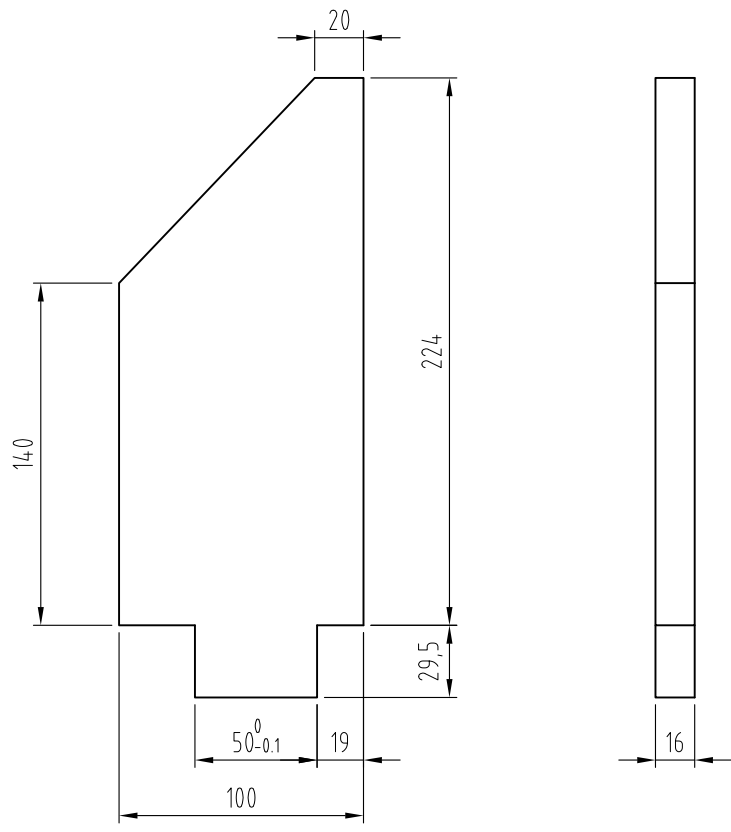
Technical drawing of a mechanical part with the following dimensions and specifications:

- Overall width:  $25 \pm 0.2$
- Overall height:  $224$
- Top flange height:  $50^{+0}_{-0.1}$
- Bottom flange height:  $50^{+0}_{-0.1}$
- Distance from top flange to hole center:  $30$
- Distance from hole center to bottom flange:  $160 \pm 0.2$
- Distance from left edge to hole center:  $59$
- Distance from left edge to top flange start:  $21.5$
- Hole specification:  $2-\phi 18$  (通孔) (2 holes, diameter 18, through holes)

1、零件边角去毛刺，锐角倒钝。


						 宁波奥德普电梯部件有限公司 NINGBO AODEPU ELEVATOR COMPONENTS CO.,LTD.					
						Q235A/22					
标记	处数	分区	更改文件号	签名	年、月、日						
设 计			标准化			阶 段 标 记		重 量		比 例	
										1:2	
审 核						OX-18.1-5					
工 艺			批 准								
						共 张 第 页					

全部  $\sqrt{12.5}$



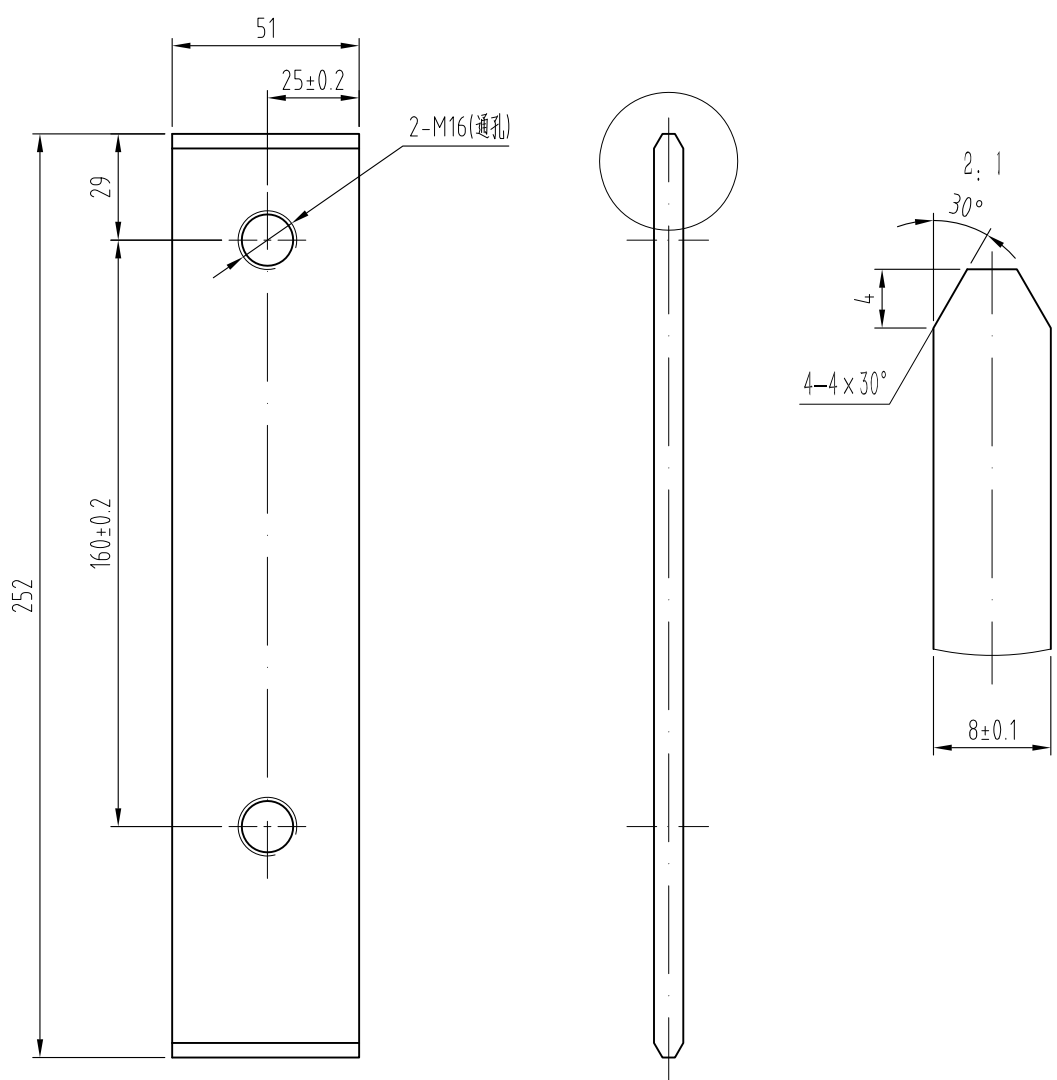
技术说明:

- 1、零件边角去毛刺，锐角倒钝。

						<div><div> 宁波奥德普电梯部件有限公司</div><div>NINGBO AODEPU ELEVATOR COMPONENTS CO.,LTD.</div></div>									
						Q235A/16						竖筋			
标记	处数	分区	更改文件号	签名	年、月、日	阶 段 标 记			重 量	比 例					
设 计			标准化							1:3	0X-18.1-6				
审 核															
工 艺			批 准			共 张 第 页									



全部  $\sqrt{12.5}$

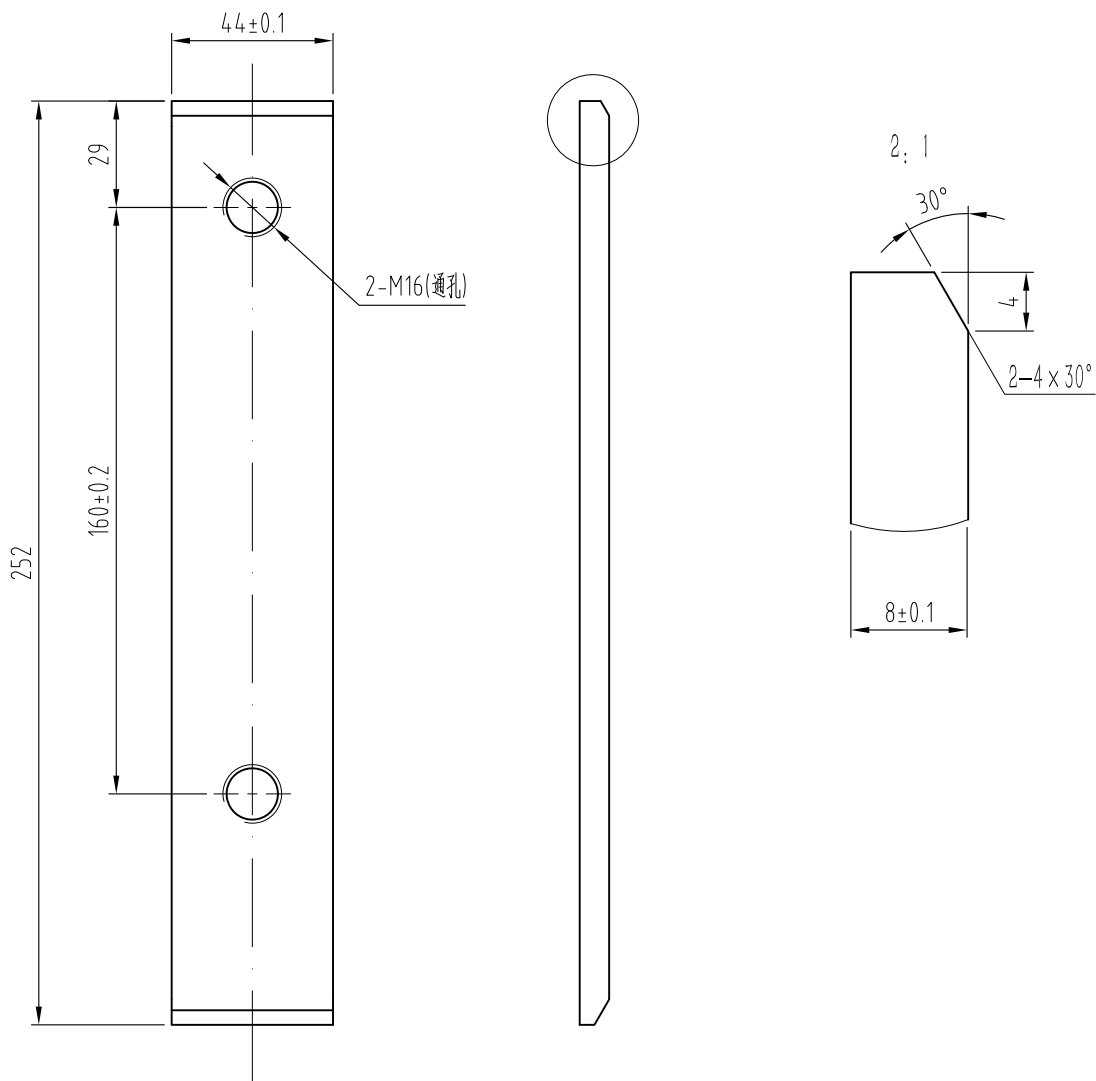


### 技术说明:

- 1、零件边角去毛刺，锐角倒钝。

						<div><div></div><div>宁波奥德普电梯部件有限公司</div><div>NINGBO AODEPU ELEVATOR COMPONENTS CO.,LTD.</div></div>							H59/8			两侧铜块		
标记	处数	分区	更改文件号	签名	年、月、日	阶 段 标 记			重 量	比 例								
设 计			标准化							1:2								
											0X-18-1							
审 核																		
工 艺			批 准			共            张            第            页												

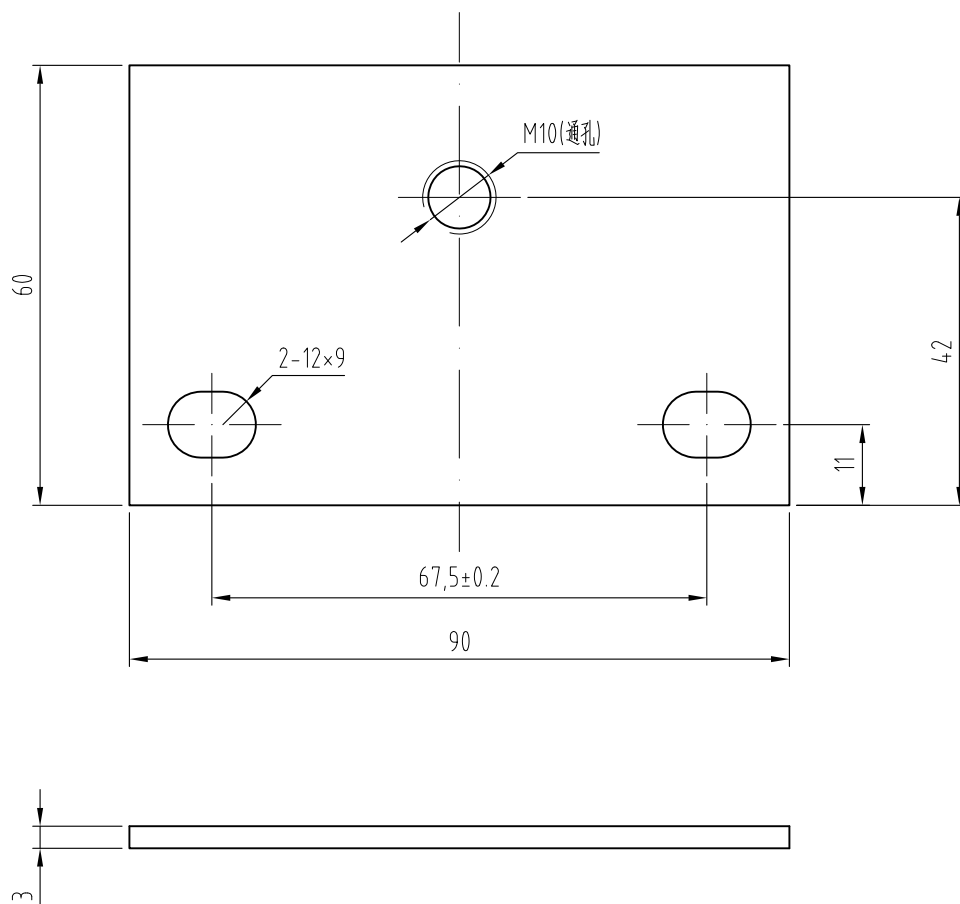
全部12.5



技术说明:

1、零件边角去毛刺, 锐角倒钝。

						<div><div><div></div><div></div></div><div>EPUR<sup>®</sup></div></div> 宁波奥德普电梯部件有限公司 NINGBO AODEPU ELEVATOR COMPONENTS CO., LTD.			H59/8			中间铜块	
标记	处数	分区	更改文件号	签名	年、月、日								
设计			标准化			阶段标记			重量		比例		
											1:2		
审核												0X-18-2	
工艺			批准			共			张		第		
											页		



技术说明:

- 1、零件边角去毛刺，锐角倒钝；
- 2、表面喷火山灰，色卡号：RAL7037。

						 宁波奥德普电梯部件有限公司 NINGBO AODEPU ELEVATOR COMPONENTS CO.,LTD.					
						Q235A/3					
标记	处数	分区	更改文件号	签名	年、月、日	盖板					
设 计			标准化								
						阶 段 标 记		重 量		比 例	
										1:1	
审 核						0X-18-3					
工 艺			批 准								
						共 张 第 页					