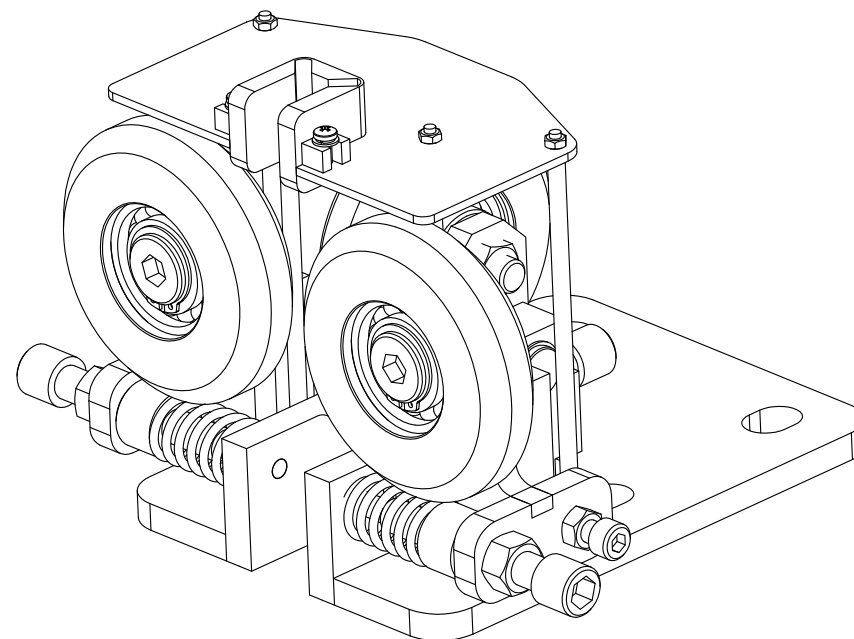
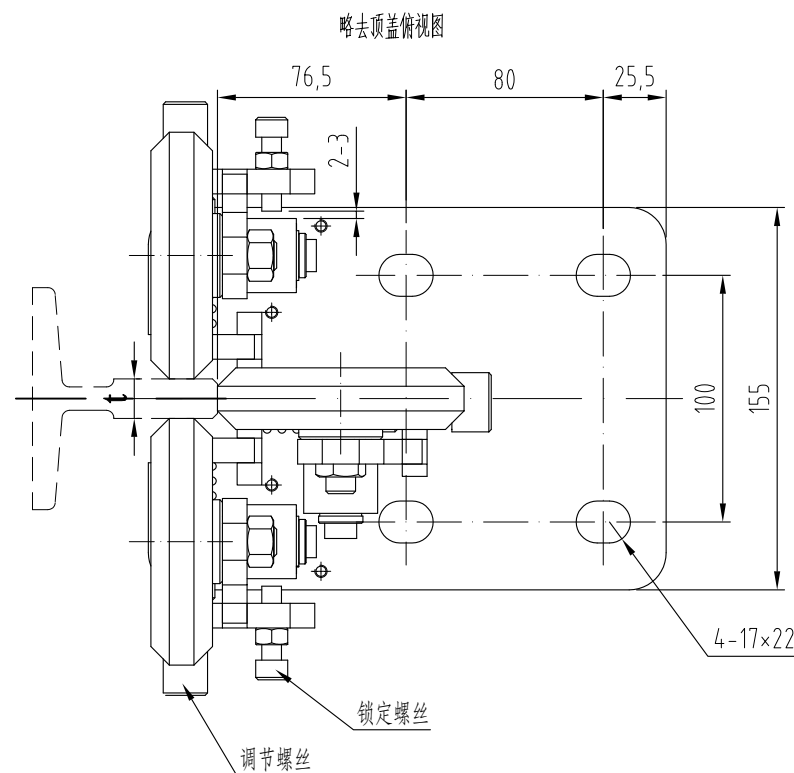


正压力、侧压力调整范围

位移X (mm)	1	2	3
蓝色	50	102	153
红色	74	173	275
绿色	256	351	546
棕色	260	580	901

89200342 OX-GL100A滚轮导靴(10mm靴衬新制) 10mm 中英文

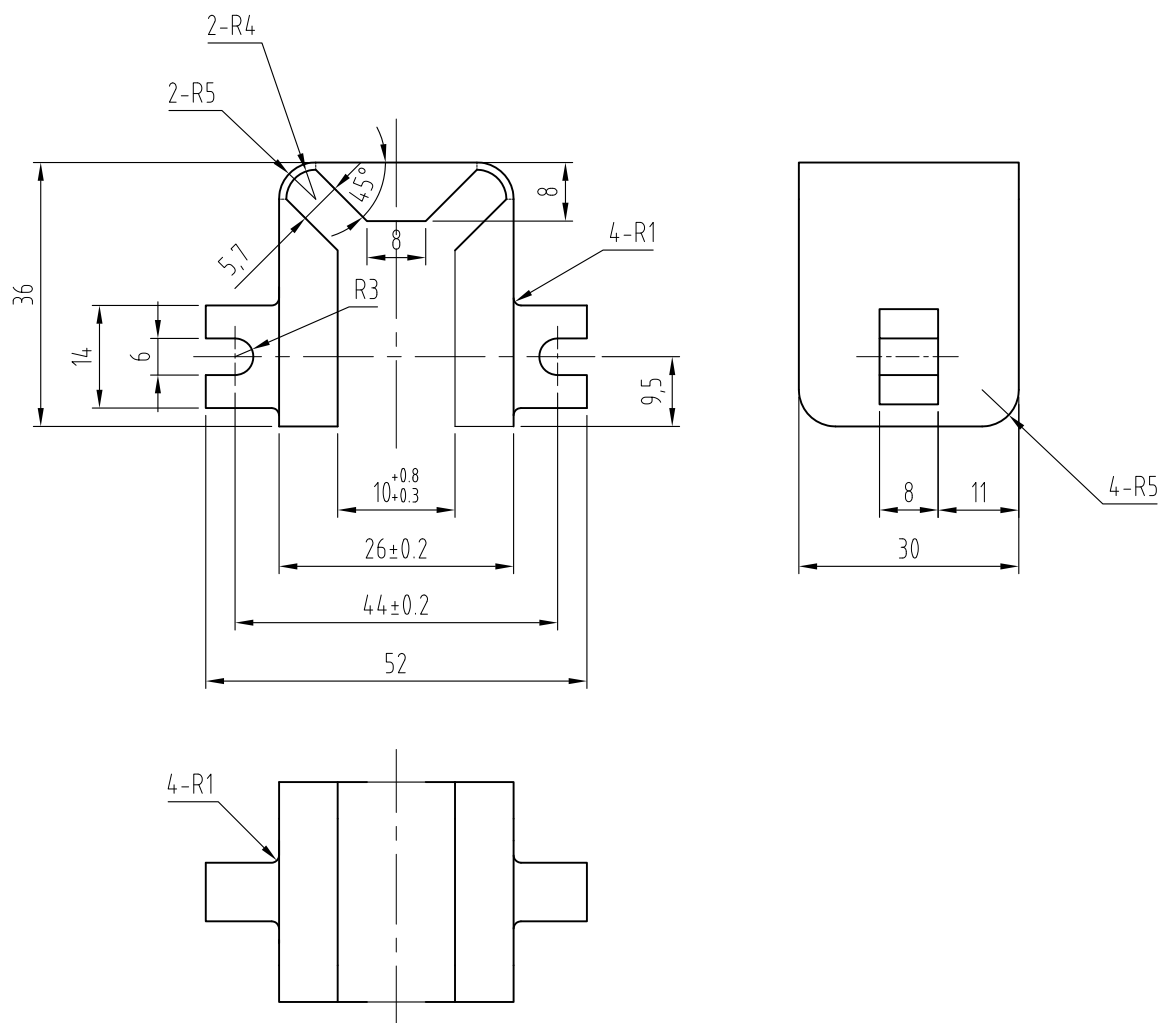


技术说明:

- 1、适用速度 $\leq 2.5\text{m/s}$ ;
- 2、额定载荷  $\leq 1250\text{kg}$ ;
- 3、导轨10、16，现只有16靴衬；
- 4、调节锁定螺丝，距离基座轴座2—3mm；
- 5、当滚轮导靴安装在对应导轨上，拧紧调节螺丝，使弹簧压缩1—3mm，直至滚轮导靴调整对正,且滚轮运行顺畅；

						A●EPU <sup>®</sup> 宁波奥德普电梯部件有限公司				
						NINGBO AODEPU ELEVATOR COMPONENTS CO.,LTD.				
						装配图			滚轮导靴	
标记	处数	分区	更改文件号	签名	年、月、日	阶 段 标 记	重 量	比 例		
设 计			标准化					1:3		
审 核										
工 艺			批 准			共	张	第	页	OX-GL100A

全部



89200342 OX-GL100A滚轮导靴(10mm靴衬新制) 10mm 中英文

### 技术说明:

- 1、零件平整光滑, 无飞边毛刺以及气孔或明显的缩壁等缺陷;
- 2、表面色泽均匀一致, 无斑点等缺陷;
- 3、未注圆角C0.5;

						<div><div><div><div></div></div><div><div></div></div></div><div><div></div></div><div><div></div></div></div> <div>宁波奥德普电梯部件有限公司</div> <div>NINGBO AODEPU ELEVATOR COMPONENTS CO.,LTD.</div>						
						尼龙66						靴衬
标记	处数	分区	更改文件号	签名	年、月、日	阶 段 标 记			重 量	比 例		
设 计			标准化							1:1		
审 核												
工 艺			批 准			共      张      第      页					OX—GL100A.05—3	