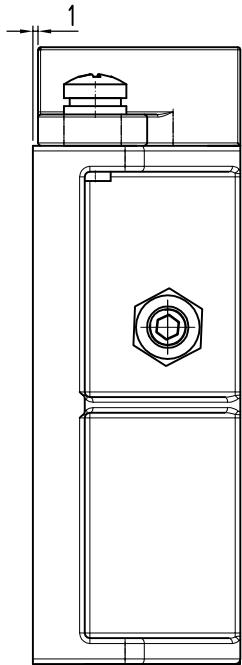
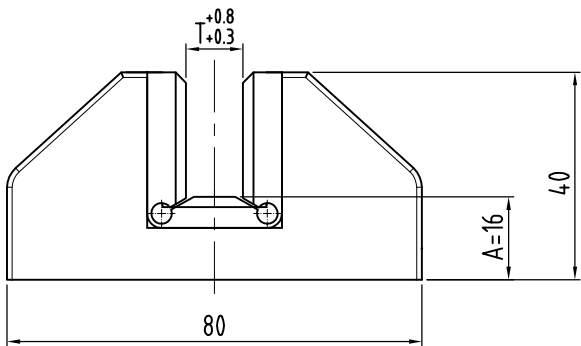
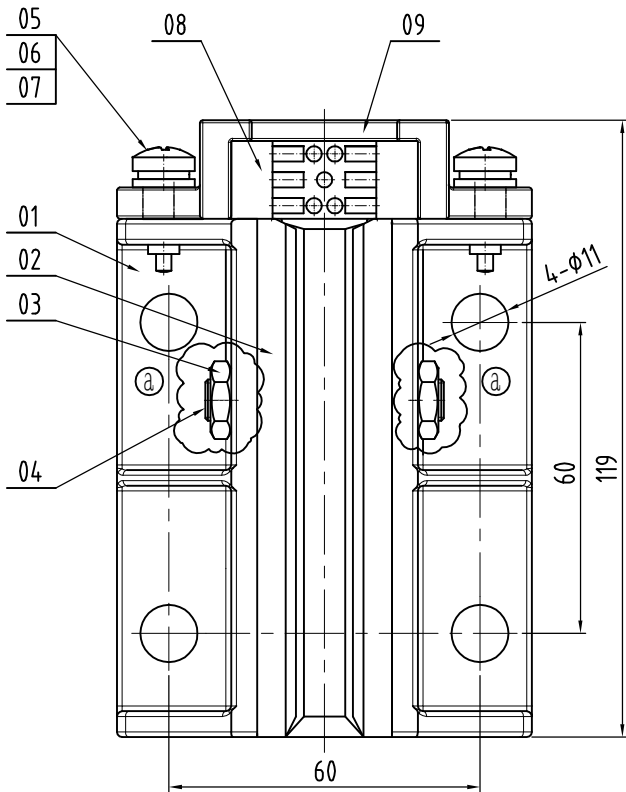


λH01Σ-X0



导轨宽度T(mm)	A	备注
10	16	
16	16	

技术说明:

- 1、本件适用于额定速度 $\leq 1.75\text{m/s}$, 额定载荷 $\leq 630\text{kg}$;
2、安装靴衬时, 注意靴衬与靴衬架紧密贴合, 不可有缝隙;

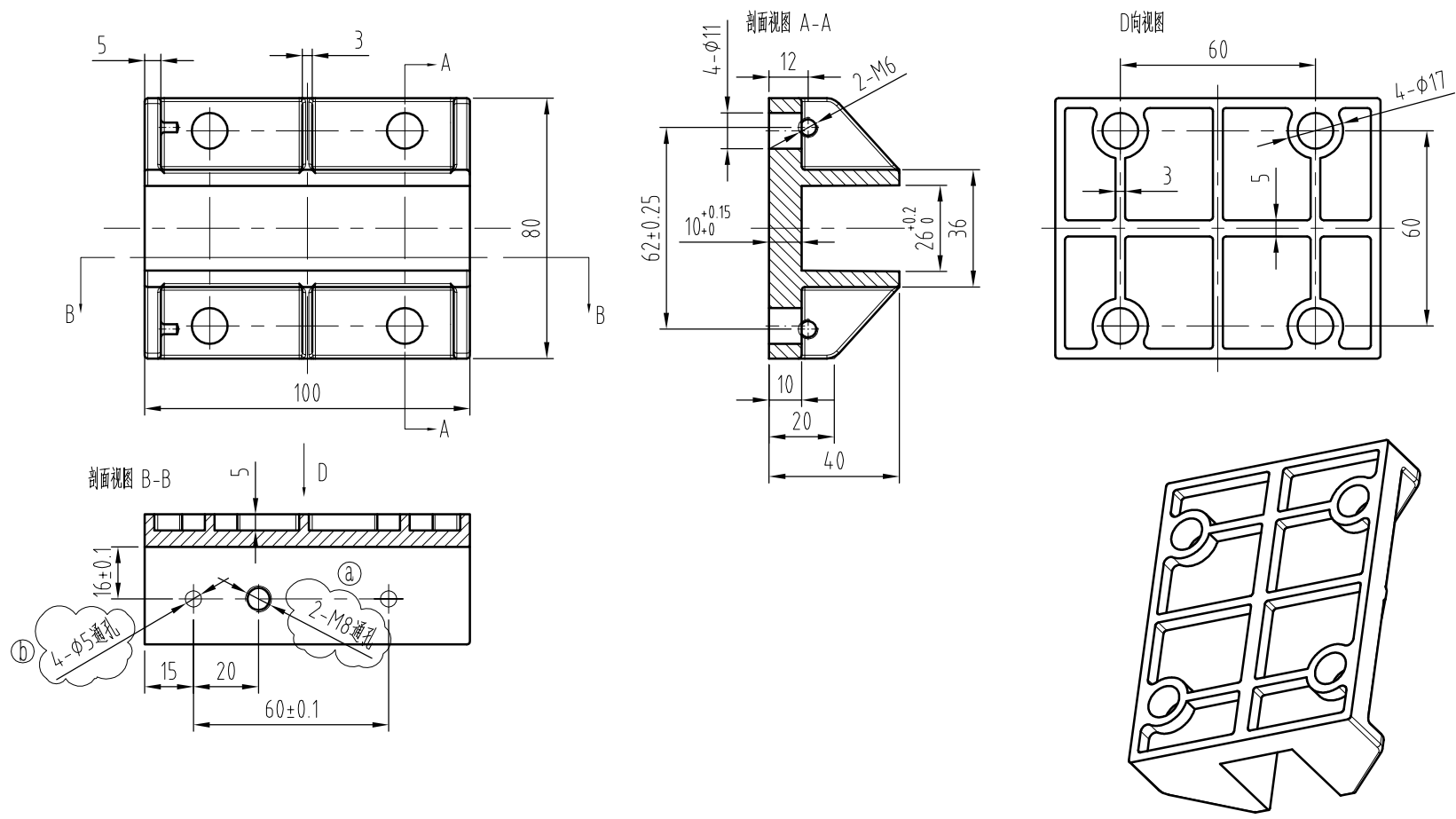
9	OX-029Y.3	毛刷外框	1	塑料ABS			
8	OX-029Y.3	毛刷	1	组合件			
7	GB/T 93-1987	标准型弹簧垫圈6	2	$\Phi 6$			
6	GB/T 95-1985	平垫圈6	2	$\Phi 6$			
5	GB/T 818-2000	十字槽盘头螺钉	2	M6×16			
④ 4	OX-310HY-3	内六角螺钉	2	45#- $\Phi 10 \times 14$			
④ 3	GB/T 6172.1-2000	六角薄螺母	2	M8			
2	OX-310HY-2	靴衬	1	高分子复合材料			
1	OX-310HY-1	靴衬架	1	铝合金			
序号	图号	名称	数量	材料	单重	总计重量	备注
④ 4		调整侧面安装孔位置	周正	20210113			
标记	处数	分区	更改文件号	签名	年、月、日	总装图	
设计	舒佳乐	2017.10.18	标准化				
审核	周正	2017.10.18				OX-310HY	
工艺			批准				
				阶段标记	重量	比例	导靴
				A		1:1	
				共	张	第	页

宁波奥德普电梯部件有限公司
NINGBO AODEPU ELEVATOR COMPONENTS CO.,LTD.

总装图

OX-310HY

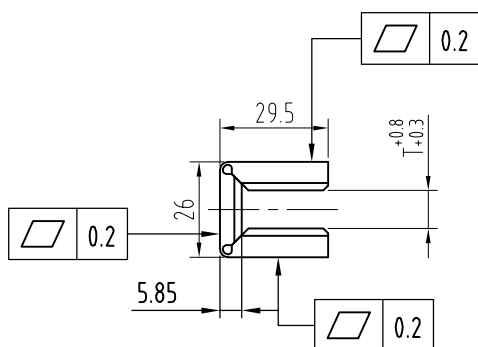
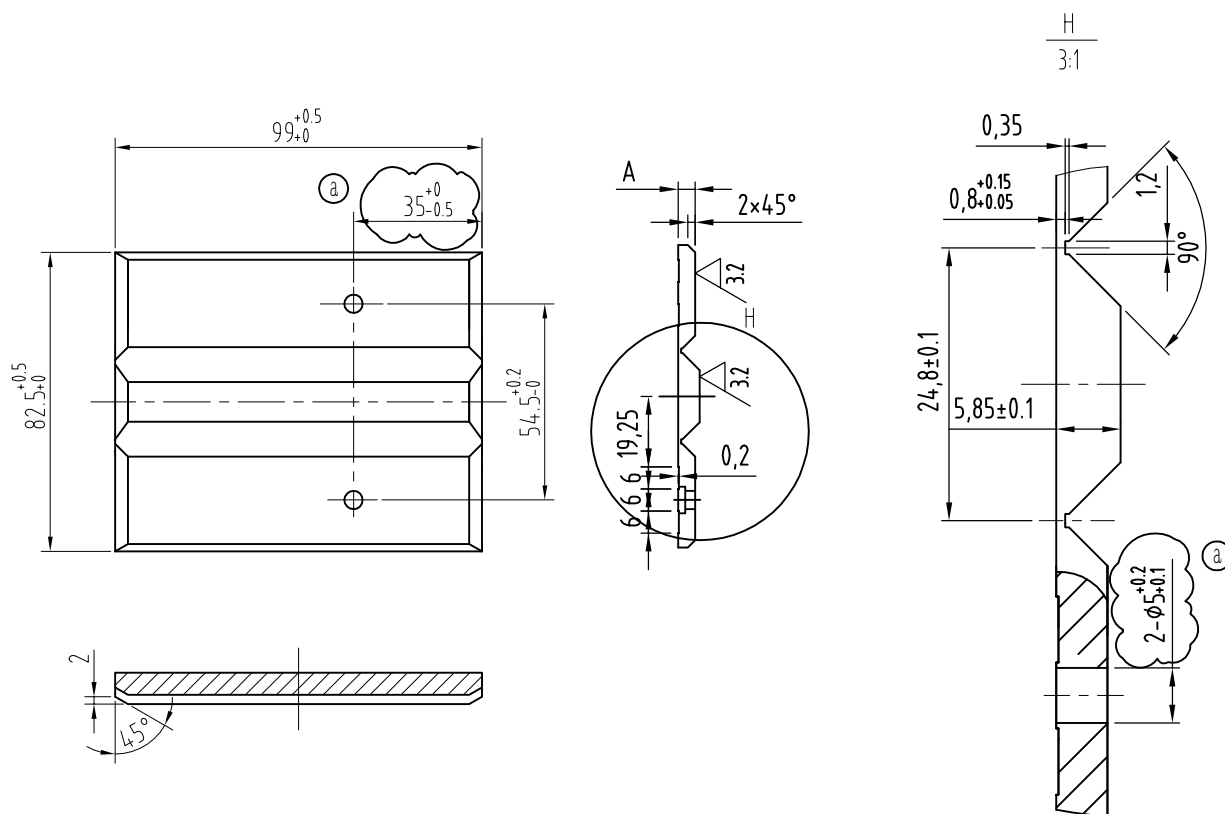
导靴



- 技术要求:
- 1、本件采用浇铸成形, 上图加强筋宽度为最小尺寸;
 - 2、除导靴安装槽外, 其余拔模面斜角为 $1^{\circ} \sim 2^{\circ}$;
 - 3、铸造圆角 $R0.5 \sim R1$;
 - 4、表面喷漆颜色按客户要求, 厚度大于 $60 \mu m$;
 - 5、4- $\phi 5$ 通孔为预留定位孔, 便于匹配16mm靴衬时扩钻为 $\phi 10.5$ mm通孔。

					 宁波奥德普电梯部件有限公司 NINGBO AODEPU ELEVATOR COMPONENTS CO.,LTD.				
⑥	2	增加定位孔和技术说明		周正	20210119	铝合金			靴衬架
⑦	2	调整安装孔位置		周正	20210113				
标记	处数	分区	更改文件号	签名	年、月、日				
设计	周正	20210112	标准化			阶段	标记	重量	比例
						B			2:1
审核						共 张 第 页			OX-310HY-1
工艺			批准						

其余 $\frac{12.5}{\nabla}$



L 番	导轨面宽 T (mm)	A	备注
L01	16	$4.8^{+0}_{-0.15}$	尺寸 A 可根据实际情况调整, 要求靴衬安装在导轨底座
L02	10	$7.8^{+0}_{-0.15}$	后其开口尺寸为 $T^{+0.8}_{+0.3}$

注: 上图为安装后折弯图, 检测折弯后尺寸时, 需将靴衬安装至靴衬支架内, 通过 10.3/10.8 止通规检验尺寸 $T^{+0.8}_{+0.3}$, 且通孔 $4-\phi 5^{+0.2}_{-0.1}$ 需与靴衬底座孔位对其 (中心距 $\leq 0.5\text{mm}$);

技术要求:

- 零件表面平整, 无毛刺;
- 未注明公差按 GB/T1184-K、GB/T1804-m 执行;

						<div><div></div><div>宁波奥德普电梯部件有限公司</div><div>NINGBO AODEPU ELEVATOR COMPONENTS CO.,LTD.</div></div>									
①	2		调整安装孔位置 周正	20210113	高分子复合材料						含油靴衬				
标记	处数	分区	更改文件号	签名	年、月、日										
设 计	周正	20201221	标准化			阶 段 标 记		重 量		比 例		OX-310HY-2			
						A					1:2				
审 核															
工 艺			批 准			共 张 第 页									