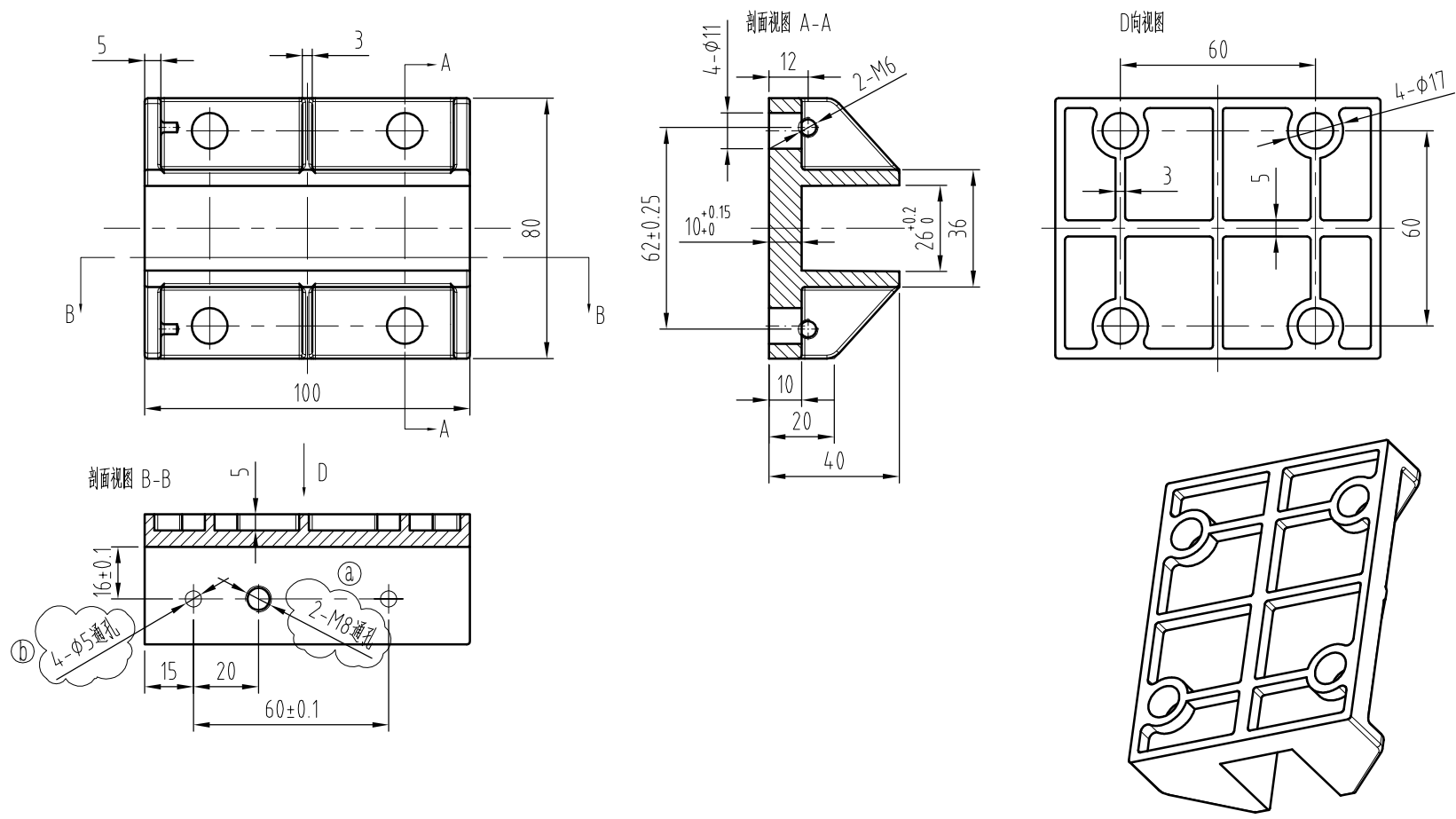


技术说明:

- 1、本件适用于额定速度 $\leq 1.75\text{m/s}$, 额定载荷 $\leq 630\text{kg}$;
- 2、安装靴衬时, 注意靴衬与靴衬架紧密贴合, 不可有缝隙;
- 3、匹配导轨面宽为10, 16mm, 本图表示 $t=10\text{mm}$ 安装样式, 当 $t=16\text{mm}$ 时, 在靴衬架定位孔处扩钻, 配用OX-450G靴衬(16mm)。

5	OX-450G	靴衬	1	高分子复合材料			$t=16$ 时选用
4	OX-310HY-3	内六角螺钉	2	45#- $\Phi 10 \times 14$			
3	GB/T 6172.1-2000	六角薄螺母 M8	2				
2	OX-450H	靴衬	1	高分子复合材料			$t=10$ 时选用
1	OX-310HY-1	靴衬架	1	铝合金			
序号	图号	名称	数量	材料	单计重量	总计重量	备注

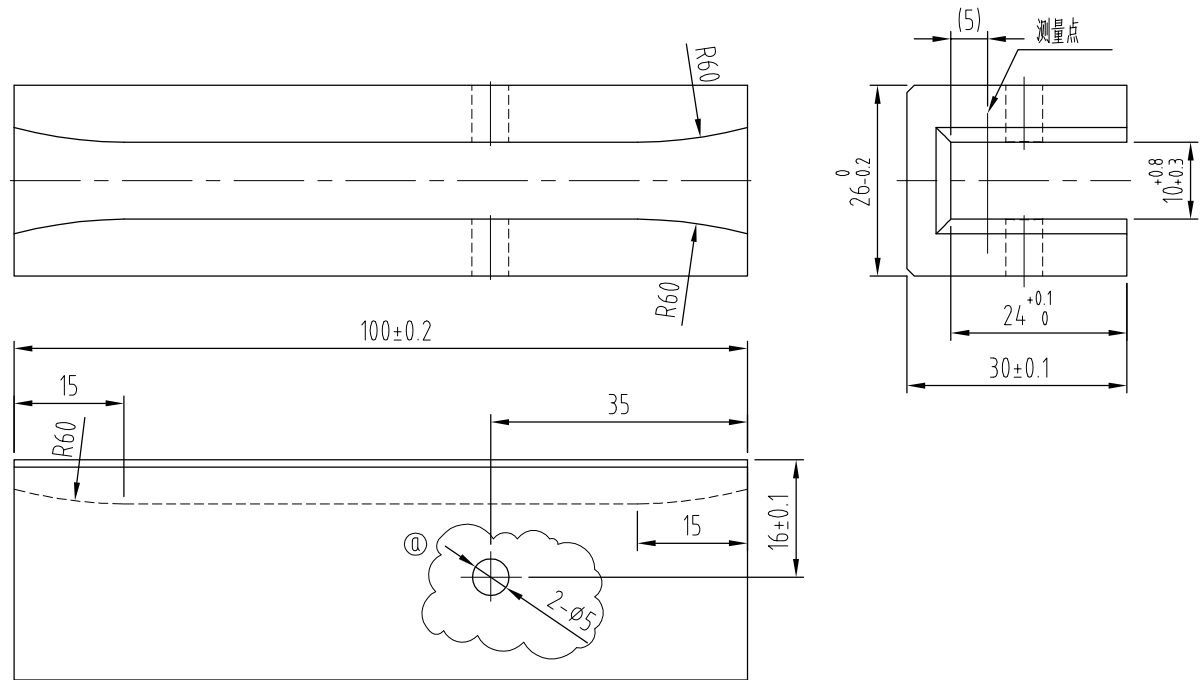
					 宁波奥德普电梯部件有限公司 NINGBO AODEPU ELEVATOR COMPONENTS CO.,LTD.				
⑥	6	调整螺钉装配位置, 增加定位孔说明, 增加靴衬明细;		周正	20210118	总装图			导靴
标记	处数	分区	更改文件号	签名	年、月、日				
设计	周正	20210113	标准化			阶段	标记	重量	
						A			1:1
审核						共 张 第 页			OX-310H
工艺			批准						



技术要求:

- 1、本件采用压铸成形, 上图加强筋宽度为最小尺寸;
- 2、除导靴安装槽外, 其余拔模面斜角为1°~2°;
- 3、铸造圆角R0.5~R1;
- 4、表面喷漆颜色按客户要求, 厚度大于60μm;
- 5、4-φ5通孔为预定位孔, 便于匹配16mm靴衬时扩钻为φ10.5mm通孔。

						 宁波奥德普电梯部件有限公司 NINGBO AODEPU ELEVATOR COMPONENTS CO.,LTD.			
①	2	增加定位孔和技术说明		周正	20210119	铝 合 金			靴衬架
②	2	调整安装孔位置		周正	20210113				
标记	处数	分区	更改文件号	签名	年、月、日				
设计	周正	20210112	标准化			阶 段	标 记	重 量	比 例
						B			2:1
审 核						共 张 第 页			OX-310HY-1
工 艺			批 准						



技术要求

- 1、本件完成后要求表面平整光滑，无飞边毛刺以及气孔或明显的缩壁等缺陷；
- 2、表面色泽均匀一致，无斑点等缺陷。

						<div> 宁波奥德普电梯部件有限公司</div> <div>NINGBO AODEPU ELEVATOR COMPONENTS CO.,LTD.</div>				
①	1		四孔改双孔	周正	20210118	高分子聚乙烯				靴衬
标记	处数	分区	更改文件号	签名	年、月、日					
设计	周正	20210116	标准化			阶段	标记	重量	比例	OX-450H
						A			1:1	
审核										
工艺			批准			共 张 第 页				