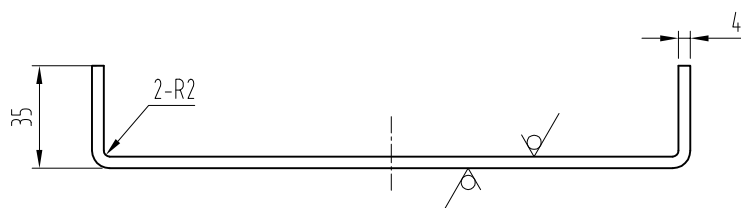


| 西子别墅电梯件号 | T | 备注 |
|------------|----|----|
| XCA24163F1 | 10 | |
| XCA24163F2 | 16 | |

| | | | | | | | |
|----|------------|-------|----|-----------------------|------|------|-----|
| 7 | OX-029Y-2 | 毛刷安装板 | 1 | 热轧板-80×53×3t-Q235A | | | 借用件 |
| 6 | OX-TD8 | 弹簧垫圈 | 4 | GB/T 93-1987 | | | |
| 5 | OX-M8×16 | 六角头螺栓 | 4 | GB/T 5783-2000 | | | |
| 4 | OX-029YZ-1 | 侧板 | 2 | 热轧板-137×53.5×3t-Q235A | | | |
| 3 | OX-029Y.2 | 导轨支架 | 2 | 组合件 | | | 借用件 |
| 2 | OX-029Y-1 | 含油靴衬 | 1 | 高分子复合材料 | | | 借用件 |
| 1 | OX-029YZ.1 | 导轨底座 | 1 | 焊接件 | | | |
| 序号 | 图号 | 名称 | 数量 | 材料 | 单件重量 | 总计重量 | 备注 |

| | | | | | | | |
|----|-----------|--------|---|---------------|--|--|-----|
| 12 | OX-M6 | 六角螺母 | 2 | GB/T 41-2000 | | | |
| 11 | OX-PD6 | 平垫圈 | 4 | GB/T 95-2002 | | | |
| 10 | OX-PD6 | 弹簧垫圈 | 4 | GB/T 93-1987 | | | |
| 9 | OX-DM6×16 | 十字盘头螺钉 | 4 | GB/T 818-2000 | | | |
| 8 | OX-029Y.3 | 毛刷 | 1 | 组合件 | | | 借用件 |

| | | | | | | | | | | | |
|----|-----|------------|-------|----|-------|---|-------|-------|----------|--|--|
| | | | | | | AODEPU® 宁波奥德普电梯部件有限公司 NINGBO AODEPU ELEVATOR COMPONENTS CO.,LTD. | | | | | |
| | | | | | | 总装图 | | | 导靴 | | |
| | | | | | | | | | | | |
| 标记 | 处数 | 分区 | 更改文件号 | 签名 | 年、月、日 | 阶段标记 | 重量 | 比例 | OX-029YZ | | |
| 设计 | 邹虹宇 | 2020.11.19 | 标准化 | | | | | | | | |
| | | | | | | | | | | | |
| 审核 | | | | | | | | 1:2.5 | | | |
| 工艺 | | | 批准 | | | 共 1 张 | 第 1 页 | | | | |

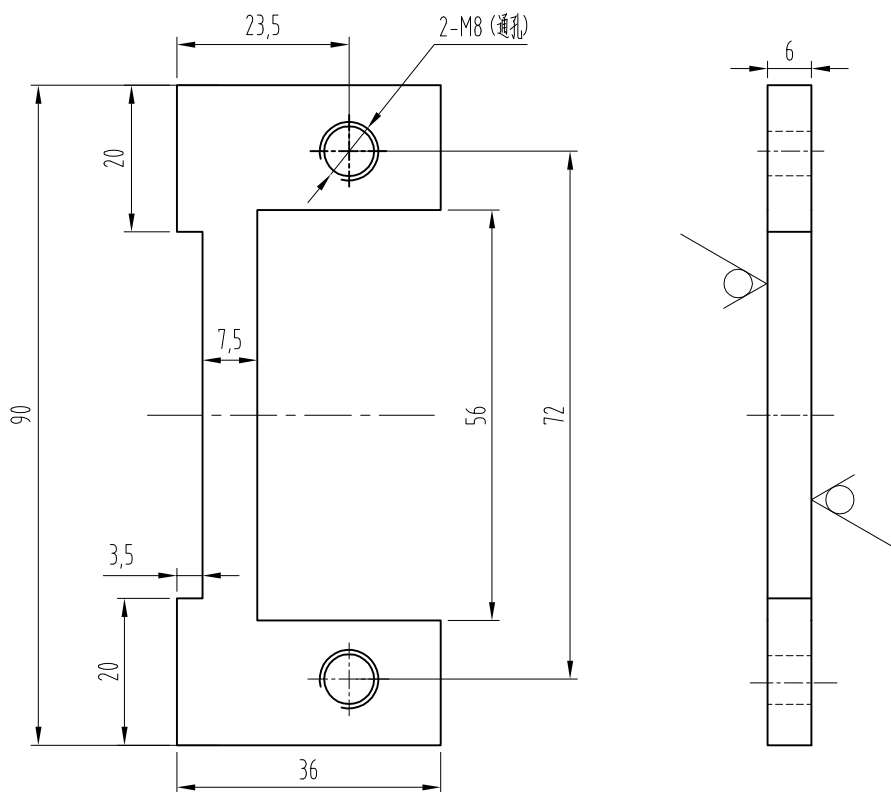


技术说明:

- 1、零件表面无毛刺、开裂等现象；
- 2、未注明公差按GB/T1184-K、GB/T1804-m执行；

| | | | | | | | | | | | |
|-----|-----|------------|-------|----|-------|--|--|-----|--|-------|--|
| | | | | | |  宁波奥德普电梯部件有限公司 NINGBO AODEPU ELEVATOR COMPONENTS CO.,LTD. | | | | | |
| | | | | | | Q235B/4.0 | | | | | |
| | | | | | | | | | | | |
| 标记 | 处数 | 分区 | 更改文件号 | 签名 | 年、月、日 | 底板 | | | | | |
| 设 计 | 邹虹宇 | 2020.11.19 | 标准化 | | | | | | | | |
| | | | | | | 阶 段 标 记 | | 重 量 | | 比 例 | |
| | | | | | | | | | | 1:2.5 | |
| 审 核 | | | | | | 0X-029YZ.1-1 | | | | | |
| 工 艺 | | | 批 准 | | | | | | | | |
| | | | | | | 共 1 张 第 1 页 | | | | | |

其余 $\sqrt{12.5}$

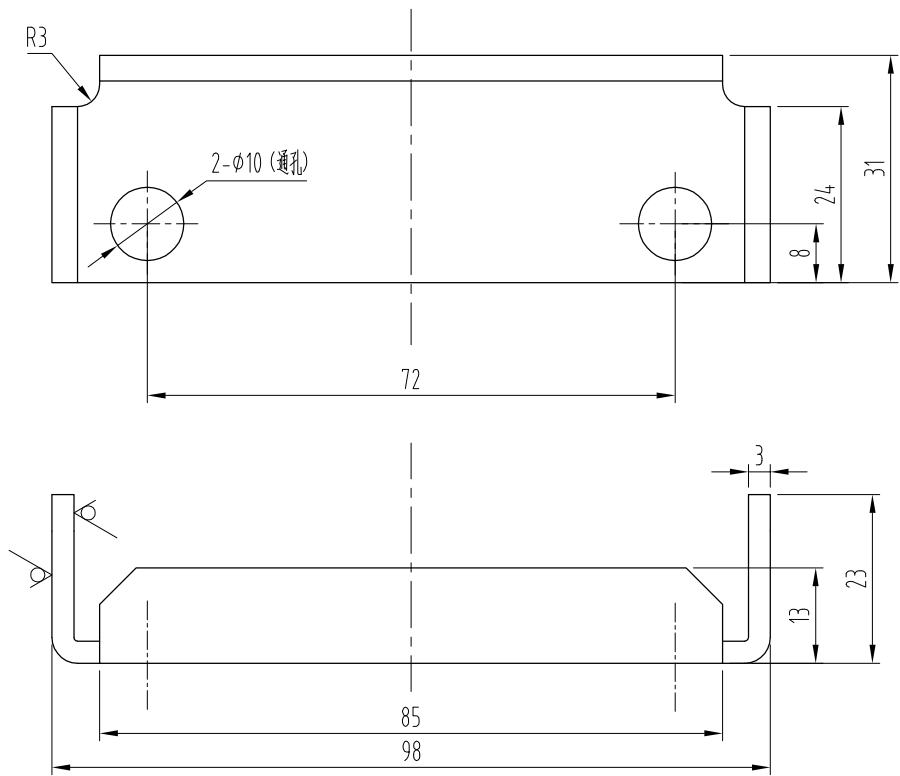


技术说明:

- 1、零件表面无毛刺、开裂等现象;
- 2、未注明公差按GB/T1184-K、GB/T1804-m执行;

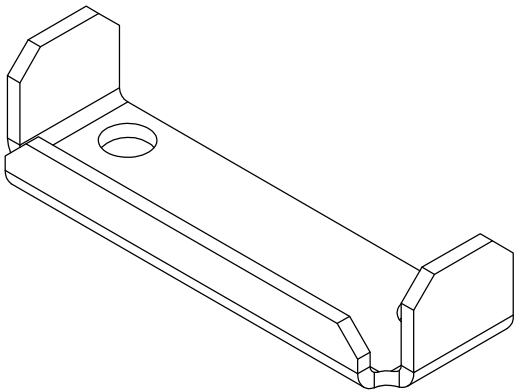
| | | | | | | | | |
|----|-----|------------|-------|----|-------|---|--|--|
| | | | | | |  宁波奥德普电梯部件有限公司 NINGBO AODEPU ELEVATOR COMPONENTS CO.,LTD. | | |
| | | | | | | Q235B/6.0 | | |
| 标记 | 处数 | 分区 | 更改文件号 | 签名 | 年、月、日 | 阶段标记 重量 比例 1:1 | | |
| 设计 | 邹虹宇 | 2020.11.19 | 标准化 | | | | | |
| 审核 | | | | | | 共 1 张 第 1 页 | | |
| 工艺 | | | 批准 | | | | | |
| | | | | | | 限位板 OX-029YZ.1-2 | | |


其余 $\frac{12.5}{\sqrt{}}$



技术要求:

- 1、零件表面平整,无毛刺;
- 2、本件采用折弯成型制作,各折弯圆弧半径内 $R \leq 0.5$;
- 3、未注倒角为 $5 \times 45^\circ$;
- 4、表面镀白锌,厚度不小于 $8 \mu\text{m}$;
- 5、未注明公差按GB/T1184-K、GB/T1804-m执行。



| | | | | | | | | | | | | | |
|-----|-----|------------|-------|----|-------|--|--|-----|--|-----|--|------------|--|
| | | | | | | <div><div></div><div>宁波奥德普电梯部件有限公司</div><div>NINGBO AODEPU ELEVATOR COMPONENTS CO.,LTD.</div></div> | | | | | | | |
| | | | | | | Q235A/3.0 | | | | | | 侧板 | |
| 标记 | 处数 | 分区 | 更改文件号 | 签名 | 年、月、日 | | | | | | | | |
| 设 计 | 邹虹宇 | 2020.11.23 | 标准化 | | | 阶 段 标 记 | | 重 量 | | 比 例 | | OX-029YZ-1 | |
| | | | | | | | | | | 1:1 | | | |
| 审 核 | | | | | | | | | | | | | |
| 工 艺 | | | 批 准 | | | 共 1 张 第 1 页 | | | | | | | |