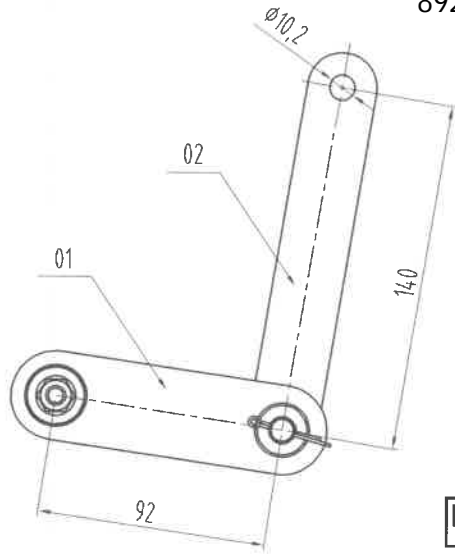
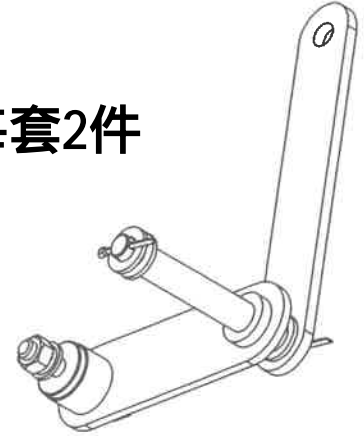
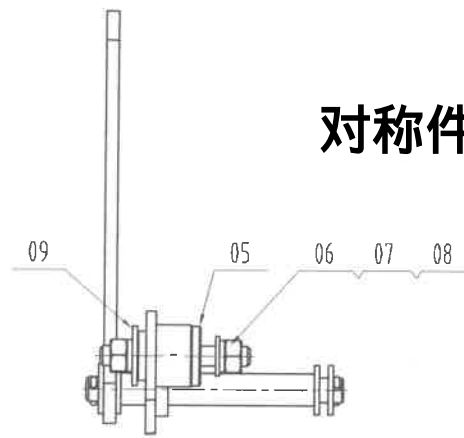


89200163 0X-SGA01 西奥安全装置配件 杭州西奥 (镀彩锌)

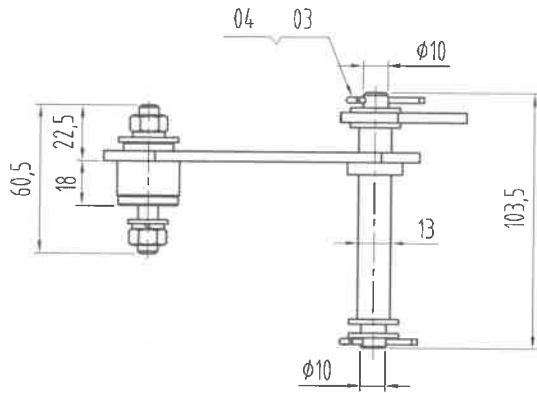


**对称件，每套2件**



FB-

XOA3191ACZ001



技术说明:

1、组件组装所用标准件按物料清单配置；

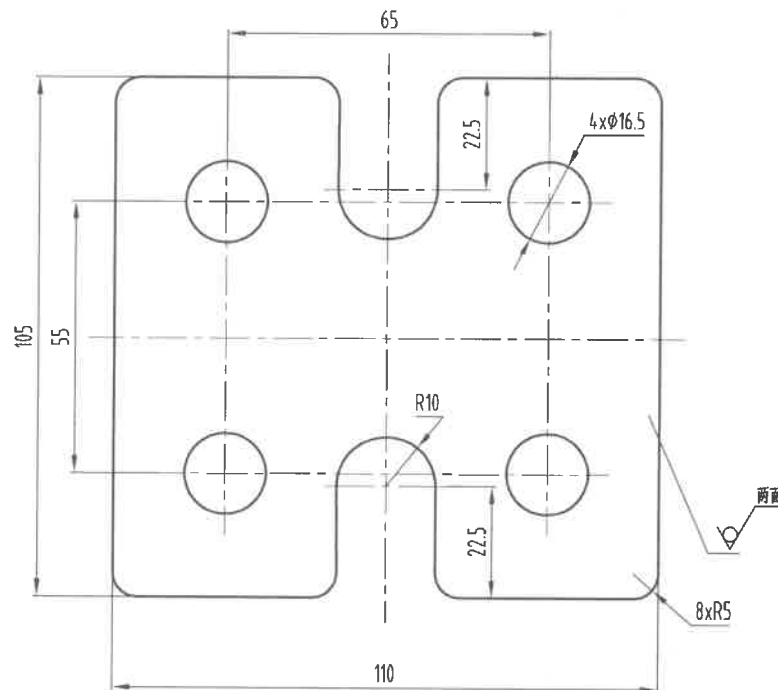
9	GB/T 96-1985	大垫圈 8	1	100HV				
8	GB/T 6170-2000	六角螺母 M8	2	100HV				
7	GB/T 93-1987	弹簧垫片 8	2	65Mn				
6	GB/T 95-1985	平垫片 8	1	100HV				
5	OX-SGA01.1-2	短轴	1	45#				
4	GB/T 91-2000	开口销 2.5X25	2	Q235A				
3	GB/T 95-1985	平垫片 10	4	100HV				
2	OX-SGA01.1-1	连接拉板	1	Q235B/4.0				
1	OX-SGA01.1.1	摆臂焊接组件	1	组件				
序号	图 号	名 称	数量	材 料	单计	总计	备注	
					重量			
					A●EPU® 宁波奥德普电梯部件有限公司 NINGBO AOEPU ELEVATOR COMPONENTS CO.,LTD.			
					焊接件		安全导向装置	
标记	处数	分区	更改文件号	签名	年、月、日	阶段 标 记	重 量	比例
设计	舒佳乐	2020.04.29	标准化					
审核								1:2
工艺			批准			共 张 第 页		OX-SGA01.1

每套2个

一般性公差要求 GB/T 1804	成型加工		切削加工
	>120	<=120	
线性尺寸	m	m	c
倒圆半径和倒角高度	c	m	c
角度尺寸	v	c	c
形位公差 GB/T 1184	L		K

其余 12.5/√

样梯时由奥德普提供



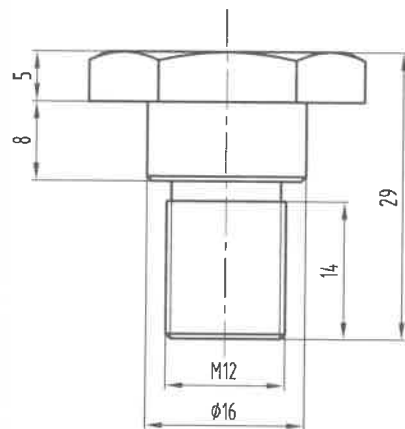
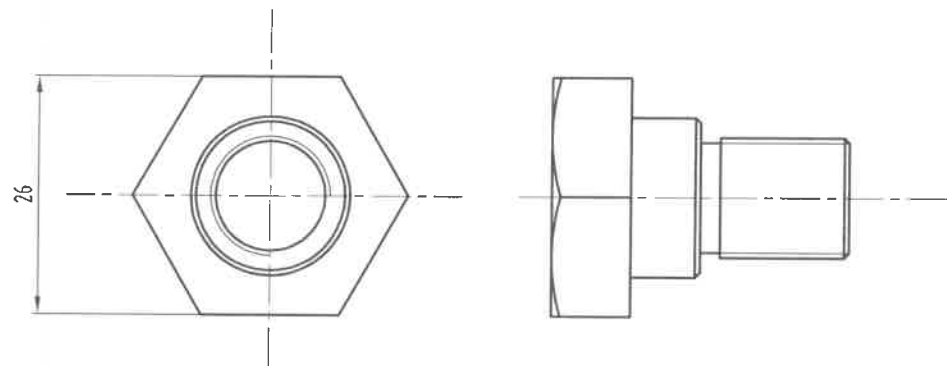
XOA4071AGM_	001
重量(kg)	
备注	

技术要求

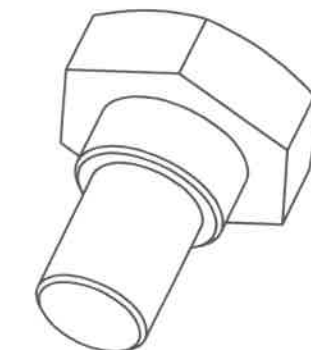
1 去毛刺锐边

CA号	标记	处数	更改内容	更改人	日期	设计	陈方明	冷镀锌 1.2-84/84/C/DX2 钢板 GB/T 15675	杭州西奥电梯有限公司
						校对	高赞平		
						标准化	薛艳妮		FB- XOA4071AGM
						批准	宋亮	比例: 1:1	垫片
						日期	2019-01-02	共 1 页 第 1 页	CA号: CA-D190105

每套8个



XOA4001AHN	001
重量(kg)	
备注	



样梯时由奥德普提供

一般性公差要求	成型加工		切削加工
	120	<=120	
线性尺寸	m	m	c
倒圆半径和倒角高度	c	m	c
角度尺寸	v	c	c
形位公差 GB/T 1184	L		K

其余 12.5

技术要求

- 1 去毛刺锐边
- 5 表面镀锌

CA号	标 记	处 数	更改内容	更改人	日期	设 计	陈方明	35#钢	杭州西奥电梯有限公司
						校 对	高赞亭		
						标准化	薛艳妮		
						批 准	宋亮		
						日 期	2019-01-02	比例: 2:1	FB- XOA4001AHN
								共 1 页 第 1 页	台阶螺栓
								CA号: CA-D190105	

比例: 2:1

共 1 页 第 1 页

图例 SIZE 297X420

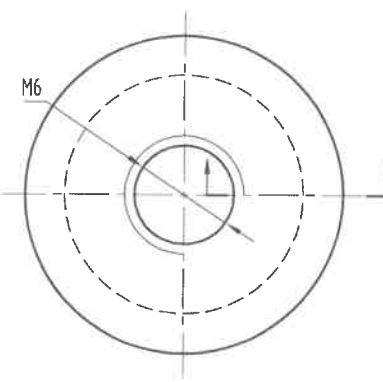
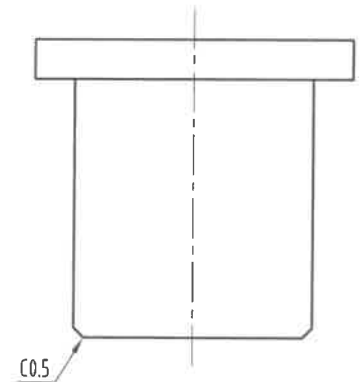
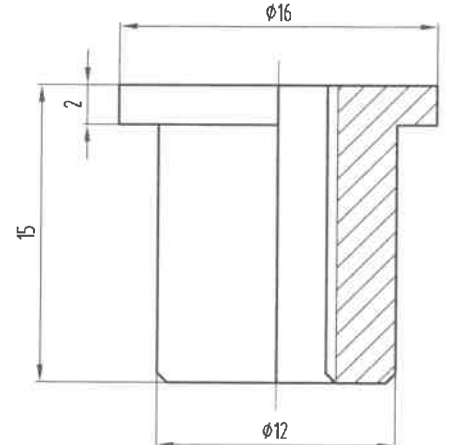
A3

一角 FIRST

每套4个

一般性公差要求 GB/T 1804	成型加工			切削加工
	120	<=120		
线性尺寸	m	m	c	
倒圆半径和倒角高度	c	m	c	m
角度尺寸	v	c	c	
形位公差	GB/T 1184	L		K

其余 12.5



样梯时由奥  
德普提供

XOA4034AGS	001
重量(kg)	
备注	

技术要求

- 1 去毛刺锐边
- 5 表面镀锌

CA号	标记	处数	更改内容	更改人	日期	设计	陈方明	钢板 16 GB/T 702 Q235A GB/T 700	杭州西奥电梯有限公司
						校对	高赞亭		
						标准化	薛艳妮	比例: 4:1	FB- XOA4034AGS
						批准	宋亮		
						日期	2019-01-02	共 1 页 第 1 页	CA号: CA-D190105

图例 SIZE 297X420