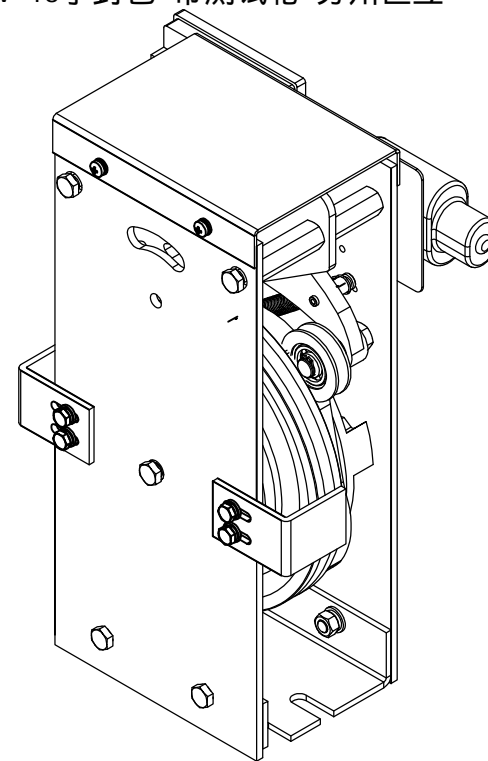
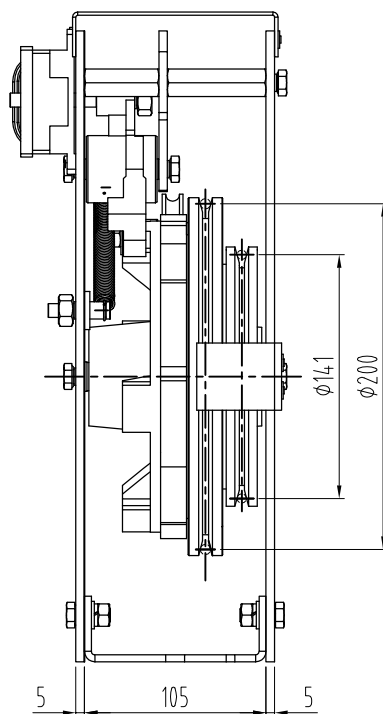
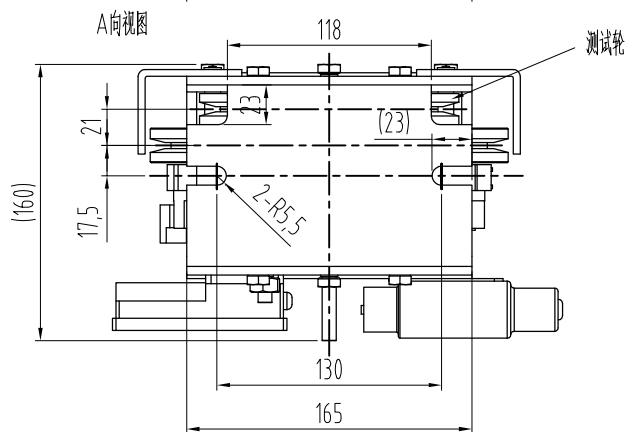
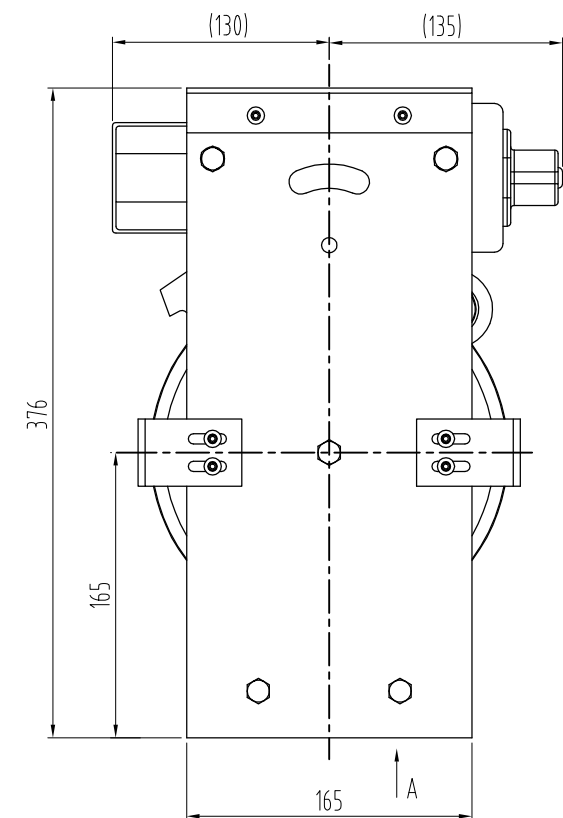


89200021 OX-187限速器(CS) (非标机架)奥德普品牌 1.0ms 200 6 RAL7037灰色 全英文包装 AC220v 13小封包 带测试轮 苏州巨立



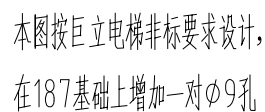
技术要求

1. 本件绳轮节圆直径为 $\varnothing 200$, 测速轮节圆直径为 $\varnothing 141$;
2. 额定速度为 1.0m/s ;
3. 钢丝绳公称直径 $\varnothing 6\text{mm}$;
4. 制动张力 $\geq 500\text{N}$;
5. 测试电磁铁电压 $\text{DC}24\text{V}/\text{AC}220\text{V}$;
6. 超速开关电压 $\text{DC}24\text{V}/\text{AC}220\text{V}$;

本图按苏州巨立要求绘制

						 宁波奥德普电梯部件有限公司 NINGBO AODEPU ELEVATOR COMPONENTS CO., LTD.							
						组合件				限速器			
标记	处数	分区	更改文件号	签名	年、月、日								
设计	周正	20200529	标准化			阶段标记		重量	比例			0X-187(CS)	
									1:2				
审核													
工艺			批准			共 1 张		第 1 页					

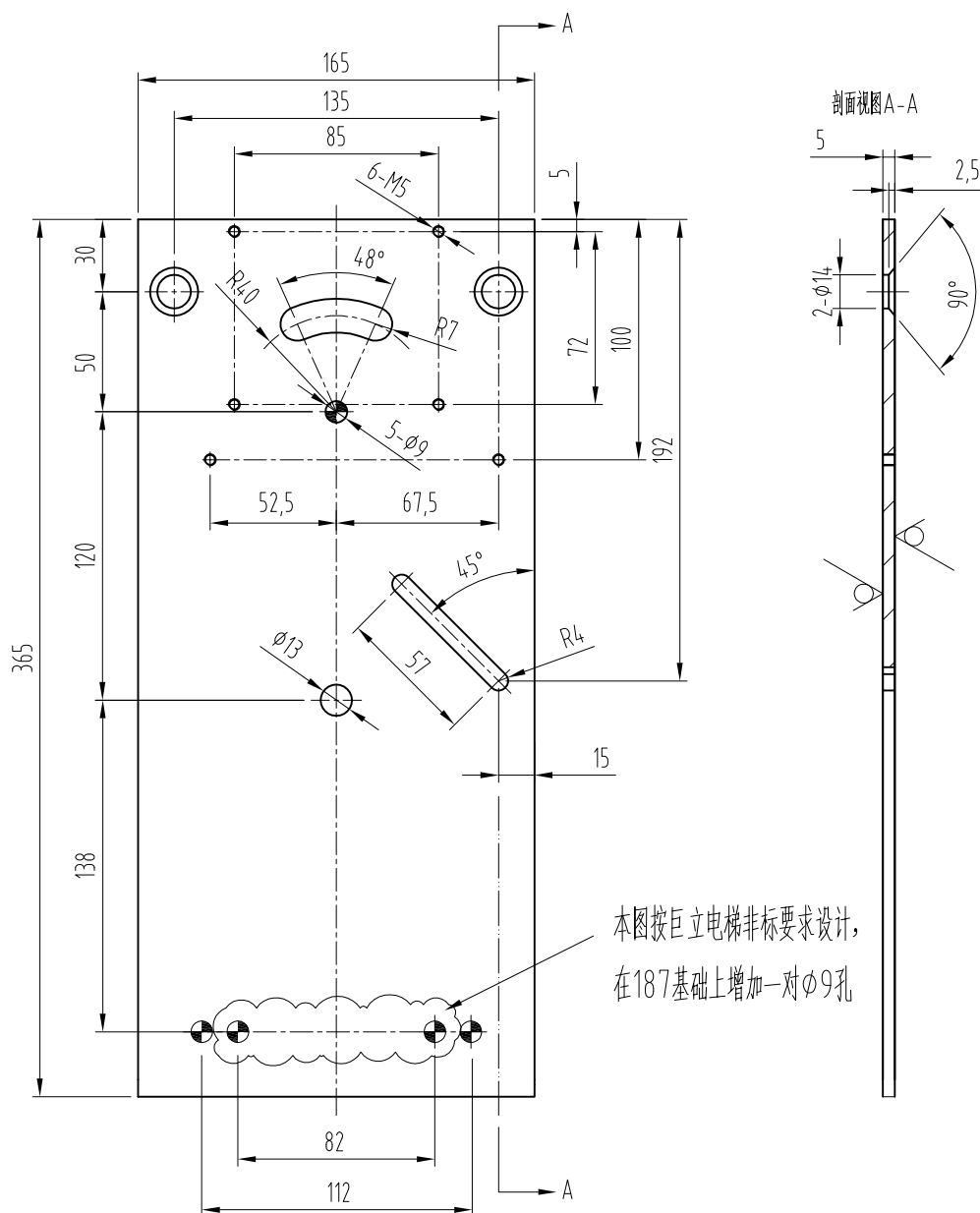
其余 $\frac{12.5}{\triangle}$



2, 表面喷漆, 颜色按生产指令, 厚度不小于 $60\text{ }\mu\text{m}$;

						 宁波奥德普电梯部件有限公司 NINGBO AODEPU ELEVATOR COMPONENTS CO.,LTD.					
						Q235A/5.0					
标记	处数	分区	更改文件号	签名	年、月、日	左侧板(巨立)					
设 计	周正	2020.05.30	标准化								
						阶 段 标 记		重 量		比 例	
										1:3	
审 核						0X-187.1-1(JL)					
工 艺			批 准								
						共 张 第 页					

其余 $\frac{12.5}{\sqrt{\quad}}$



89200021 OX-187限速器(CS) (非标机架)奥德普品牌 1.0ms 200 6
RAL7037灰色 全英文包装 AC220v 13小封包 带测试轮 苏州巨立

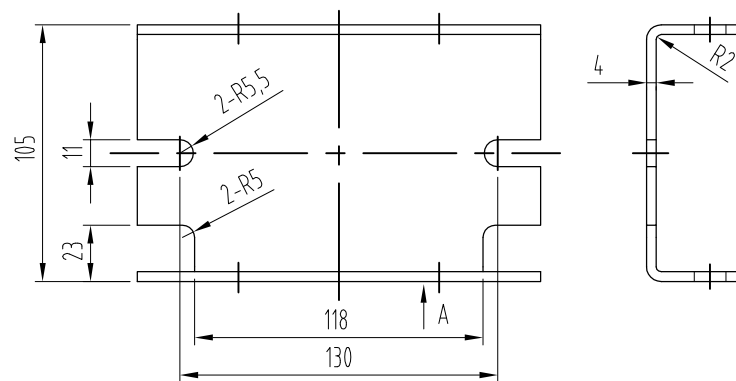
技术要求:

- 1, 零件表面去毛刺;
- 2, 表面喷漆, 颜色按生产指令, 厚度不小于 $60 \mu m$;

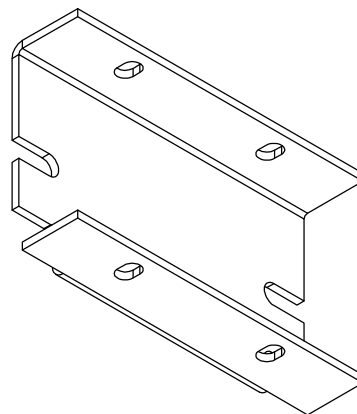
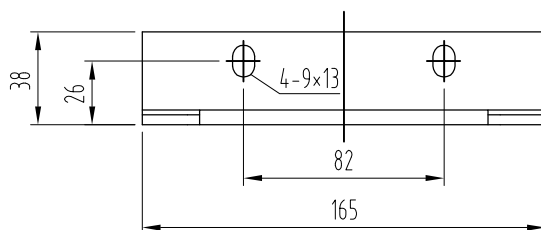
						<div> 宁波奥德普电梯部件有限公司</div> <div>NINGBO AODEPU ELEVATOR COMPONENTS CO.,LTD.</div>			
						Q235A/5.0			右侧板(巨立)
标记	处数	分区	更改文件号	签名	年、月、日				
设计	周正	2020.05.30	标准化			阶段标记	重量	比例	0X-187.1-2(JL)
								1:3	
审核									
工艺			批准			共 张 第 页			

其余 $\frac{12.5}{\sqrt{\quad}}$

89200021 OX-187限速器(CS) (非标机架)奥德普品牌 1.0ms 200 6 RAL7037灰色
全英文包装 AC220v 13小封包 带测试轮 苏州巨立



A向视图



技术要求:

- 1, 零件表面去毛刺;
- 2, 表面喷漆, 颜色按生产指令, 厚度不小于 $60\mu\text{m}$;

						<div><div></div><div>宁波奥德普电梯部件有限公司</div><div>NINGBO AODEPU ELEVATOR COMPONENTS CO.,LTD.</div></div>												
						Q235A/4.0						安装底板(巨立)						
标记	处数	分区	更改文件号	签名	年、月、日													
设计	周正	2020.05.30	标准化			阶段标记			重量	比例			OX-187.1-3(JL)					
										1:3								
审核																		
工艺			批准			共 张 第 页												