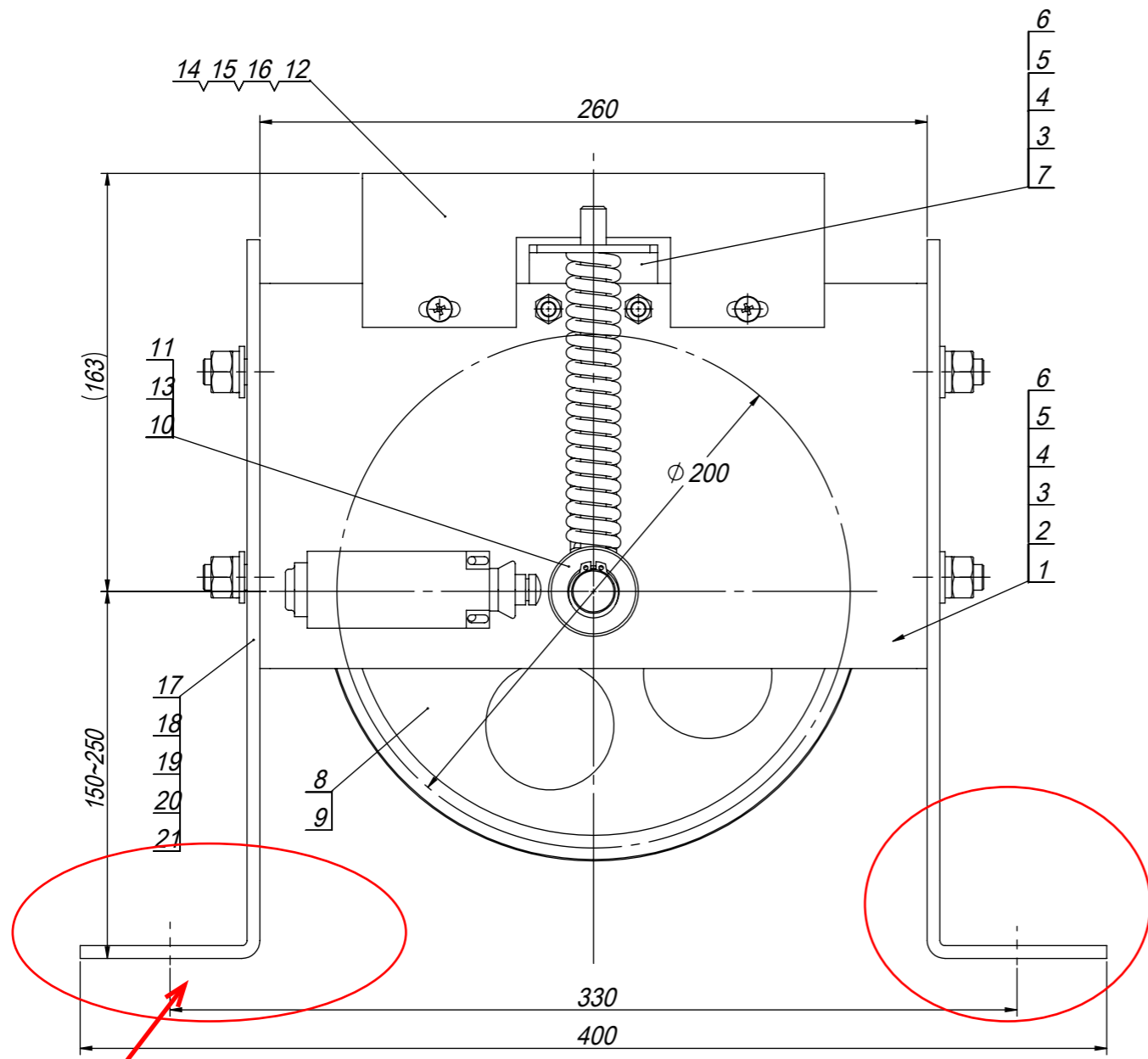


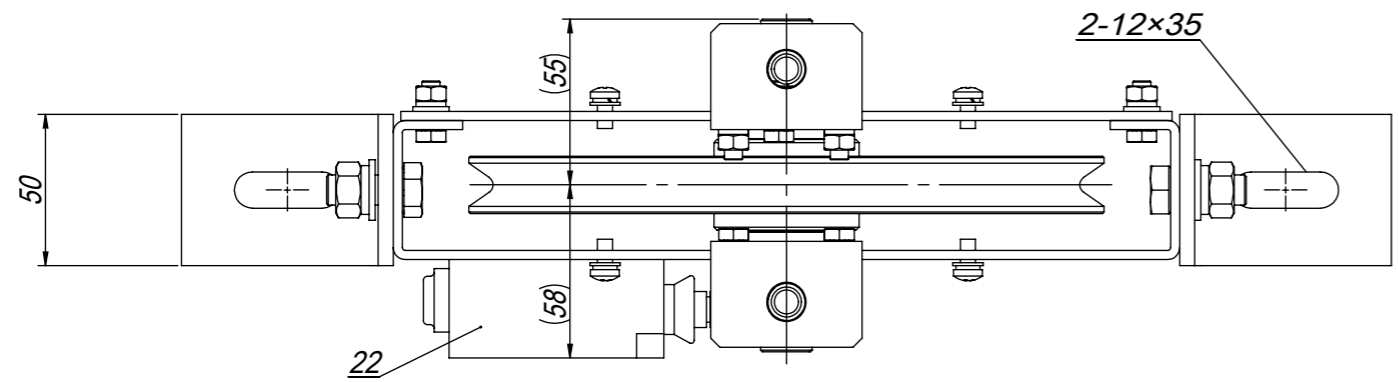
H001XO

89100163 OX-100H涨紧装置(不要安装支架) 200 6 RAL6005本色 中英文包装

基本尺寸	0~6	6~30	30~120	120~400	400~1000	1000~2000	2000~4000
公差	0.1	0.2	0.3	0.5	0.8	1.2	2.0



不配发此安装支架



22	UKS	行程开关	1		0.09	0.09	外购件
21	GB/T 6170	螺母M10	4		10.66	42.64	
20	GB/T 93	弹性垫圈	4		2.16	8.64	
19	GB/T 97.1	平垫圈	4		3.55	14.2	
18	GB/T 5783	螺栓M10x20	4		26.11	104.44	
17	OX100H-10	安装支架	2	Q235A/5.0	0.62	1.24	
16	GB/T 97.1	平垫圈5	4		0.44	1.76	
15	GB/T 93	弹性垫圈5	4		0.27	1.08	
14	GB/T 818	十字盘头螺钉M5x10	4		0.00	0	
13	GB/T 894.1	轴用弹性挡圈	4		0.91	3.64	
12	OX100H-5	护罩	1	Q235A/1.0	0.20	0.2	
11	OX100H-6	弹簧	2	72B	0.05	0.1	
10	OX100H-4	弹簧导向杆	2	焊接件	0.19	0.38	
9	OX100H-8	轴套	2	45	0.01	0.02	
8	OX100H.1	绳轮组件	1	组装件	1.90	1.9	
7	OX100H-3	弹簧底座	2	Q235A/3.0	0.08	0.16	
6	GB/T 6170	螺母M6	9		2.66	23.94	
5	GB/T 93	弹性垫圈6	9		0.50	4.5	
4	GB/T 97.3	平垫6	5		1.01	5.05	
3	GB/T 5783	螺栓M6x16	9		6.15	55.35	
2	OX100H-2	支撑板	1	Q235A/3.0	0.86	0.86	
1	OX100H-1	主体弯板	1	Q235A/3.0	1.29	1.29	
序号	代号	名称	数量	材料说明	重量	总重	备注

装配图

宁波奥德普电梯部件有限公司

涨紧装置(弹簧式)

OX100H

标记	处数	分区	文件更改号	签名	年月日
设计			标准化		
校对					
审核					
工艺			批准		

阶段标记	重量	比例
	6.51	2:5
共张	第张	

借(通)用件登记
旧底图总号
底图总号
签字
日期