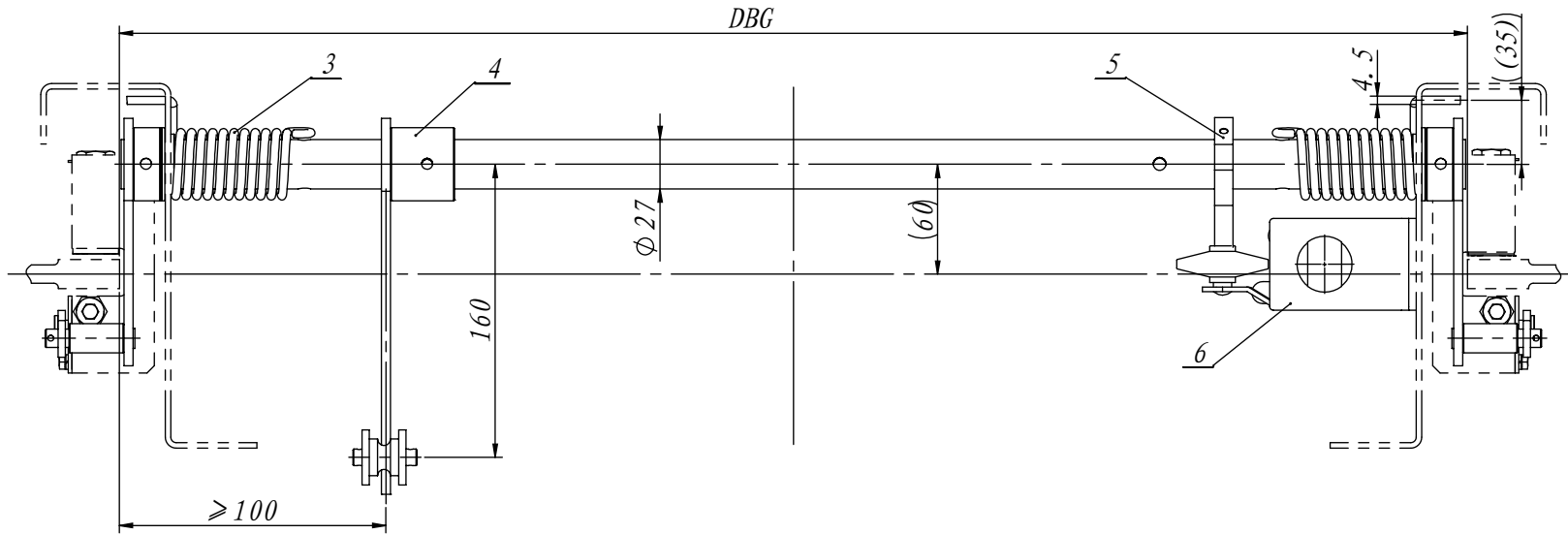
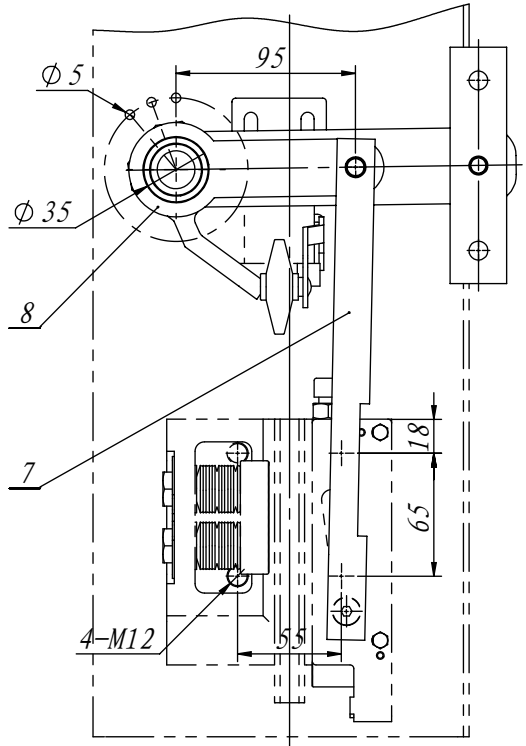
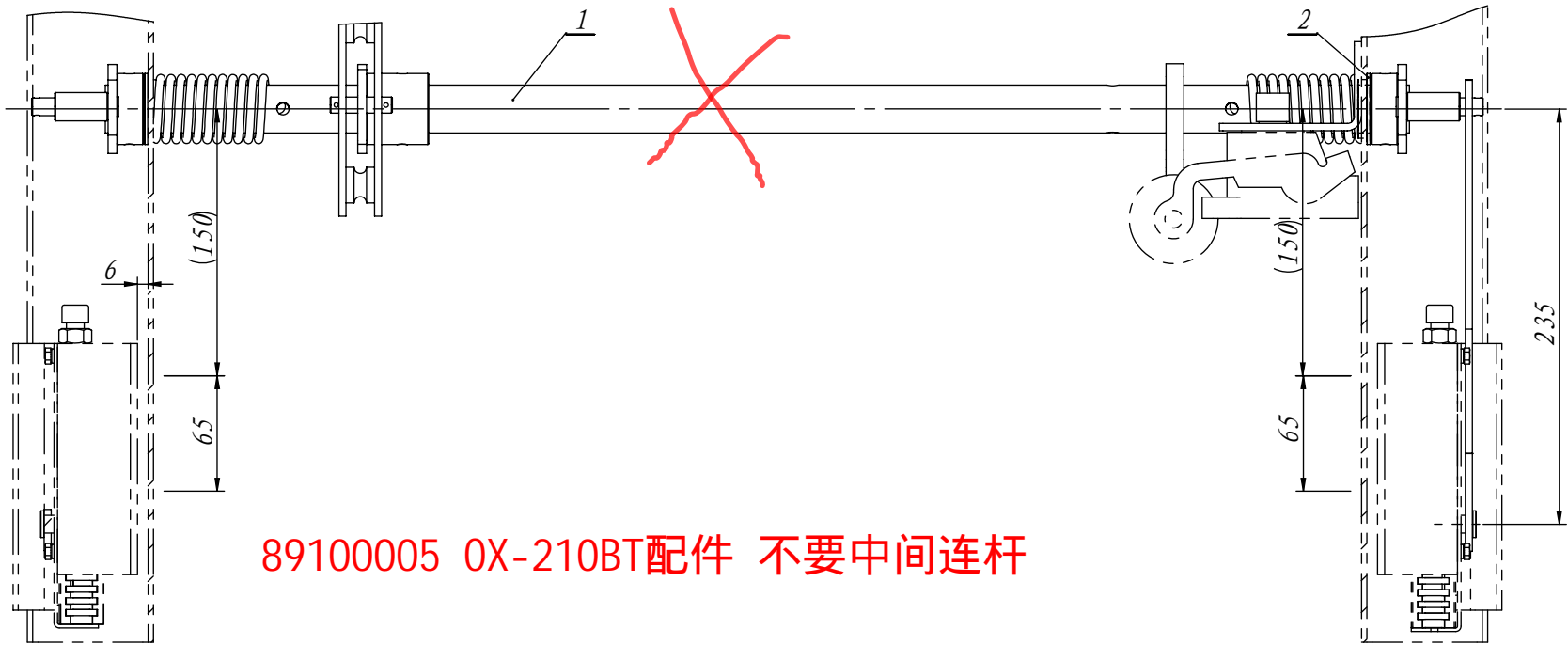


OX210BT	线性尺寸	0.5-6	>6-30	>30-120	>120-400	>400-1000	>1000-2000	>2000-40000	半径/高度尺寸	0.5-3	>3-6	>6-30	>30	短边尺寸	≤10	>10-50	>50-120	>120-400	>400
	线性公差	±0.1	±0.2	±0.3	±0.5	±0.8	±1.2	±2.0	倒圆/倒角公差	±0.2	±0.5	±1.0	±2.0	角度公差	±1°	±30′	±20′	±10′	±5′



技术说明:
1. 本件适用于背包架形式, 使用时注意匹配相关参数;
2. 本图中提拉杆件由用户根据安全钳位置状态自理;
3. 安全开关采用OS-S3形式的开关(客户自理), 如采用其他形式的开关需注明, 开关支架及其开关用户自理;
4. 本机构安全提拉力可满足150~220N, 具体根据实际调整使用;
5. 本装置各连接紧固件不配, 用户自理。

2	OX210BT-2	衬套	2	尼龙	0.02	0.04	
1	OX210BT-1	连杆	1	镀锌管	1.47	1.47	
序号	代 号	名 称	数量	材料说明	重量	总重	备注
标记	处数	分 区	文件更改号	签 名	年月日		
设 计			标准化			阶段标记	重量 比例
校 对							
审 核							
工 艺			批 准				

8	OX210BT.3	曲柄组件	2		0.28	0.56	
7	OX210BT-3	提拉板	2	Q235A/4.0	0.15	0.3	
6	OX210BT.2	开关组件	1		0.30	0.3	
5	OX210AT-2	开关打杆	1	Q235	0.13	0.13	
4	OX210BT.1	拉手组件	1		0.47	0.47	
3	OX210AT-3	扭簧	2		0.16	0.32	借用OX-210A
序号	代 号	名 称	数量	材料说明	重量	总重	备注

借(通)用件登记
旧底图总号
底图总号
签 字
日 期

宁波奥德普电梯部件有限公司
安全联动机构
OX210BT