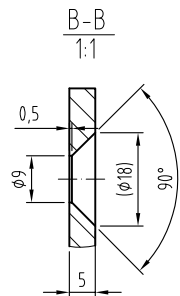
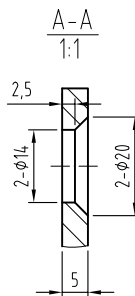
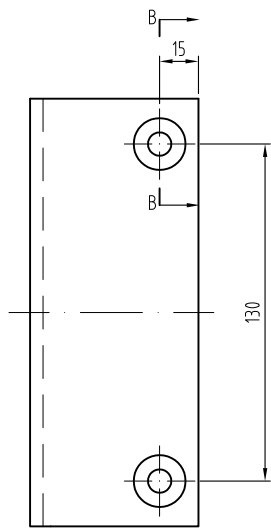
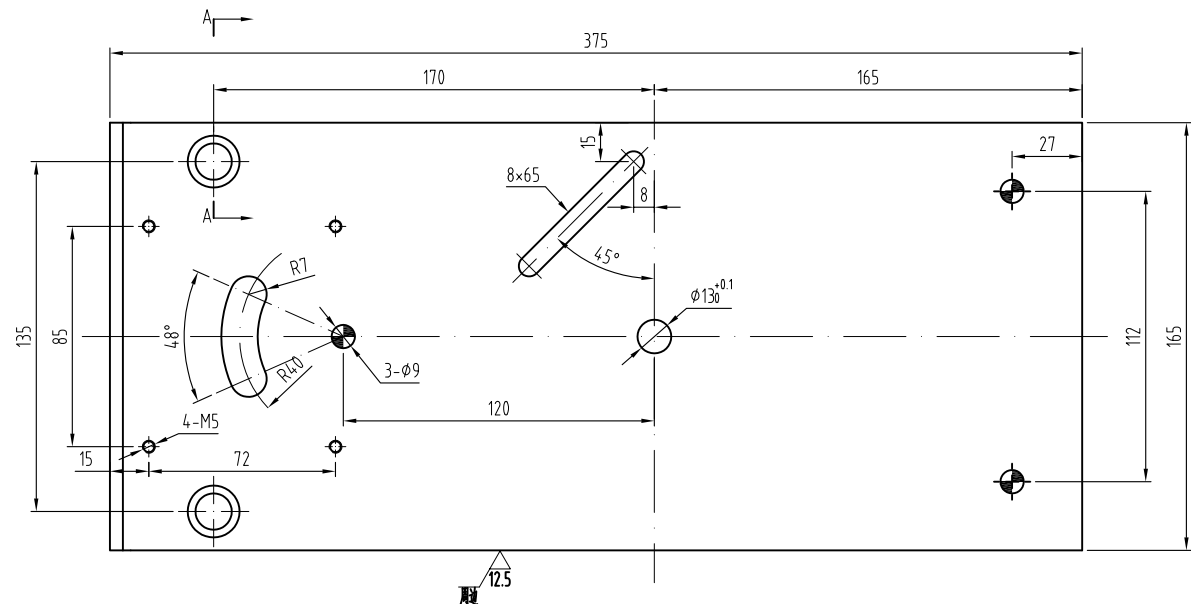


技术说明:

- 1、装配后要求绳轮转动灵活无异响,摆桥组件轮子正常工作时需紧贴牢凸轮环;
- 2、测试时需调整弹簧固定端位置及测试动作及复位开关位置,确定后将弹簧等固定件用销轴固定,并将固定螺栓等作铅封或涂红漆已封定调试参数值;
- 3、按产品测试参数状态制作调试报告及铭牌,且按要求粘贴警告、方向和铭牌标贴等;
- 4、本件绳轮节圆直径为200时仅适用于额定速度为 $\leq 1.25\text{m/s}$,否则只能匹配节圆直径为240。

						 宁波奥德普电梯部件有限公司 NINGBO AODEPU ELEVATOR COMPONENTS CO.,LTD.					
标记	处数	分区	更改文件号	签名	年、月、日	阶段标记			重量	比例	限速器(顶面安装)
设计			标准化								
										1:3	
审核						共 张 第 页				0X187	
工艺			批准								

其余



技术说明:

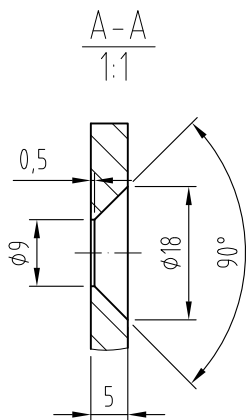
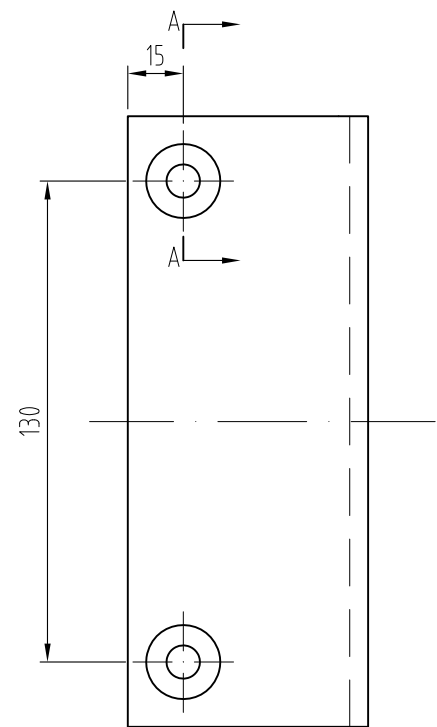
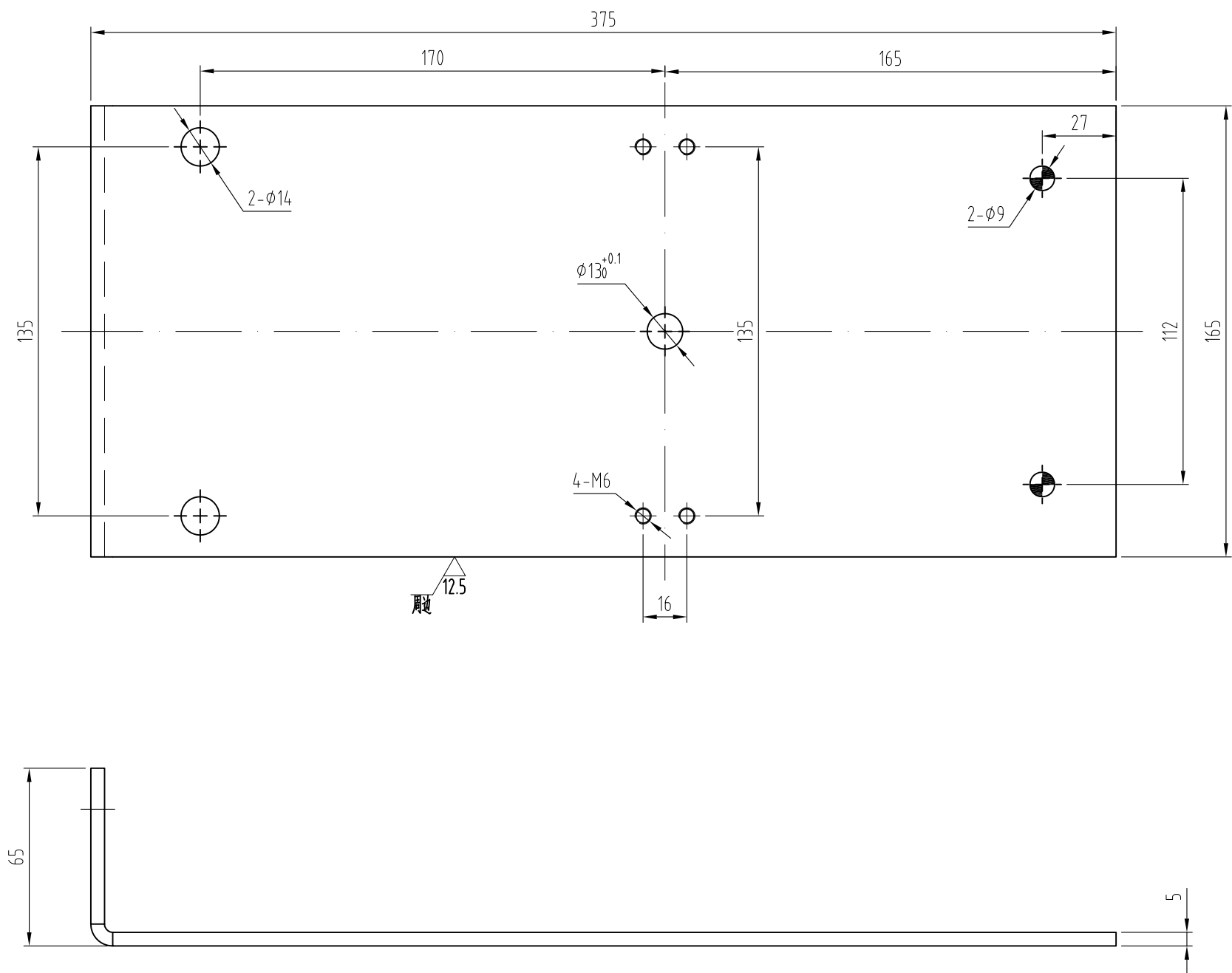
- 1、零件边角去毛刺, 锐角倒钝;
- 2、表面喷漆, 颜色按客户要求。

						AODEPU® 宁波奥德普电梯部件有限公司 NINGBO AODEPU ELEVATOR COMPONENTS CO.,LTD.		
						Q235A/5		
标记	处数	分区	更改文件号	签名	年、月、日	阶段标记 重量 比例		
设计			标准化			1:2		
审核						共 张 第 页		
工艺			批准					

右侧板(顶面安装)


0X187.1-2

其余



技术说明:

- 1、零件边角去毛刺, 锐角倒钝;
- 2、表面喷漆, 颜色按客户要求。

						 宁波奥德普电梯部件有限公司 NINGBO AODEPU ELEVATOR COMPONENTS CO., LTD.			
						Q235A/5			左侧板(顶面安装)
标记	处数	分区	更改文件号	签名	年、月、日	阶 段 标 记	重 量	比 例	
设 计			标准化					1:2	0X187.1-1
审 核									
工 艺			批 准			共	张	第 页	