

000-9L0EL7-LZ001SDS

安全钳型号	安全钳类型	允许系统质量	额定速度	导轨导向面宽度(T)	提拉形式	安装位置
OX-188B	渐进式	900~3000kg	≤2.5m/s	≤16mm	单提拉(M8)	立柱侧、对重侧

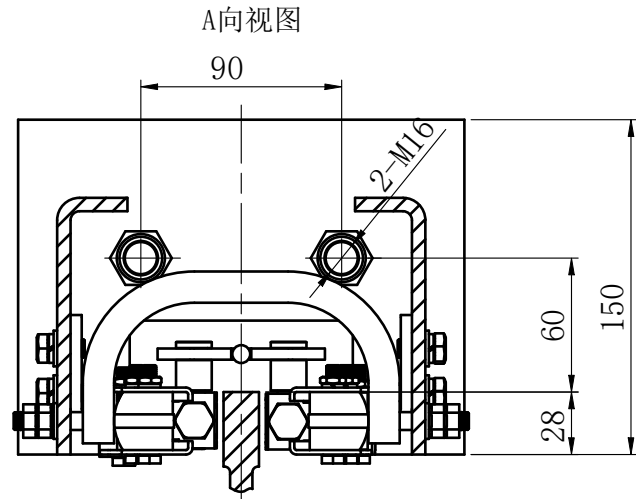
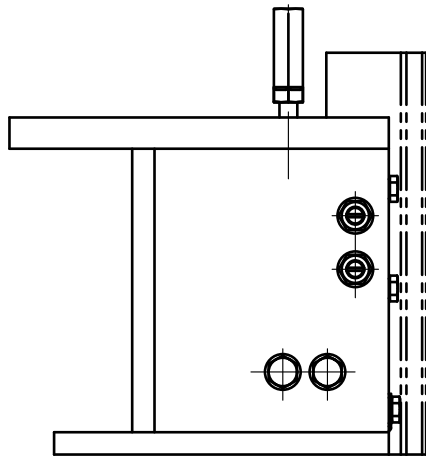
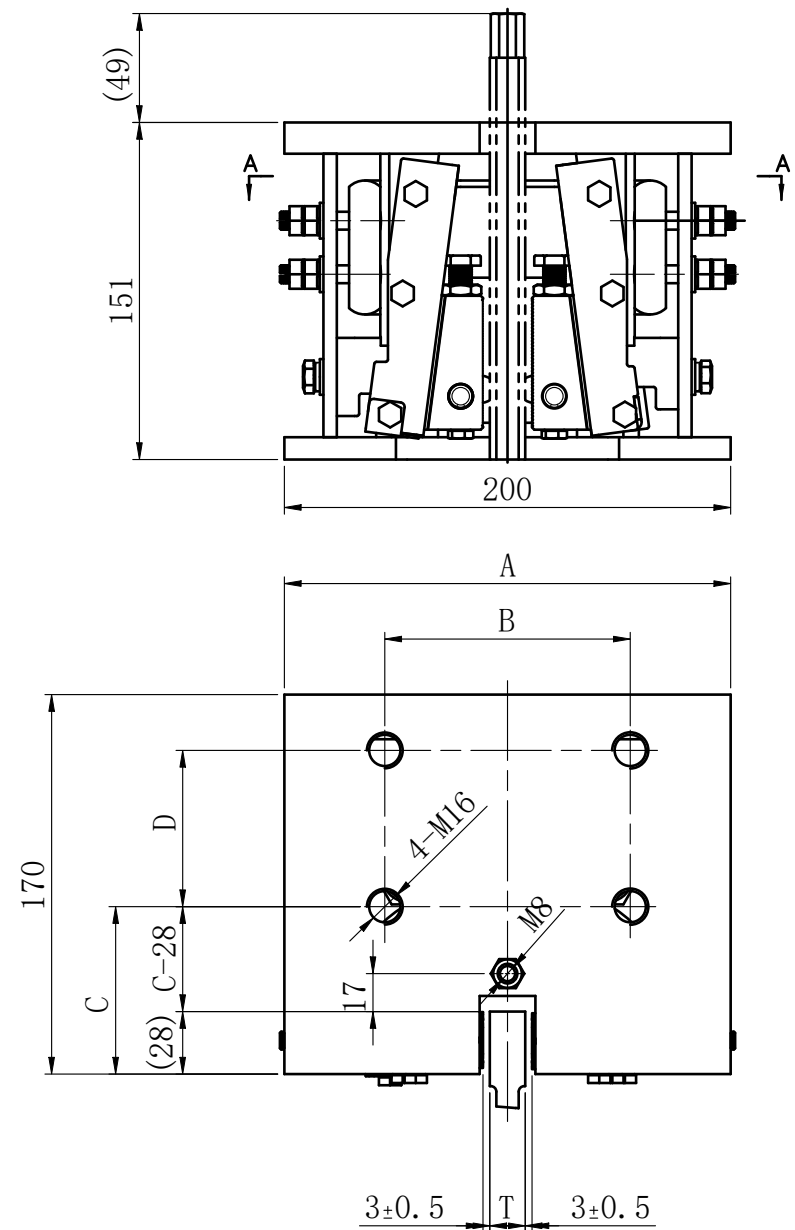


表1 烤漆颜色明细表

品番	烤漆颜色
L01	RAL6005本色
L02	RAL7037灰色
L03	RAL5015蓝色

表2 未注尺寸明细表

型号	A	B	C	D	匹配导轨
A01	205	110	75	70	OX-029
A02	260	220			



技术说明:

1. 本件适用额定速度: $\leq 2.5\text{m/s}$, 允许系统质量(P+Q) 需参照有效的型式试验报告, 生产时需注明参数要求;
2. 本件按匹配单提拉板(螺纹孔M8) 形式绘制, 如配用双提拉杆(螺纹孔标配M10, 选配M8) 需注明;
3. 本件按配OX-029 导轨绘制, 如配用其它导轨需注明参数.

					安全钳		SDS10021-473076-000			
							234500000306			
							图样标记	版本	重量	比例
							S			1:1.5
							共		张	第
							张			
					SDS10021-473076-000		杭叉集团股份有限公司			
标记	处数	更改文件号	签字	日期						
设计		付兴勃	审核							
校对		梅森	批准							
工艺		朱清	制图							
标准		陈兴	日期	2024-11-09						