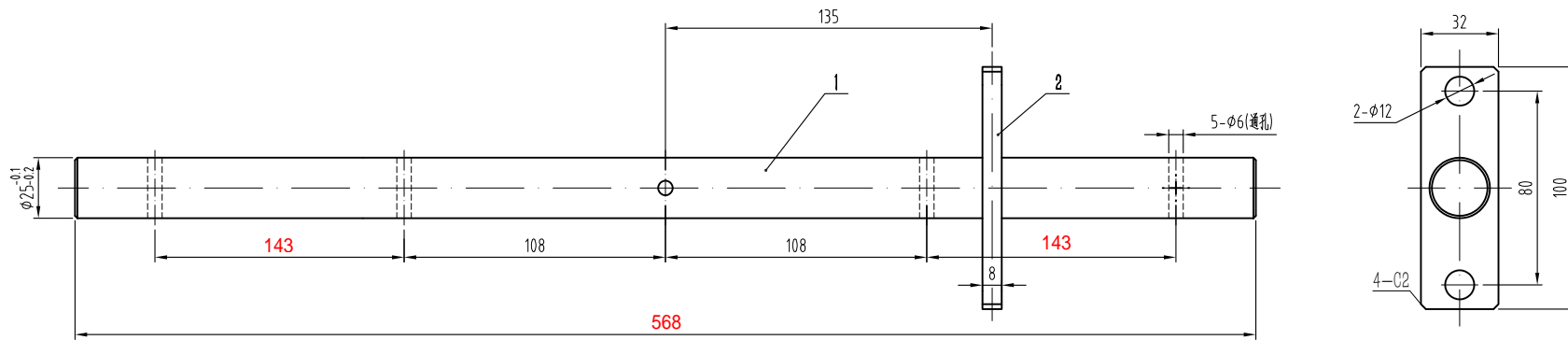




Q235A/20

0X-388T.1-1

						<div><div></div><div>宁波奥德普电梯部件有限公司</div><div>NINGBO AODEPU ELEVATOR COMPONENTS CO.,LTD.</div></div>									
						Q235A/20						上面板			
标记	处数	分区	更改文件号	签名	年、月、日										
设 计			标准化			阶 段 标 记		重 量		比 例		0X-388T.1-1			
										1:3					
审 核															
工 艺			批 准			共      张      第      页									

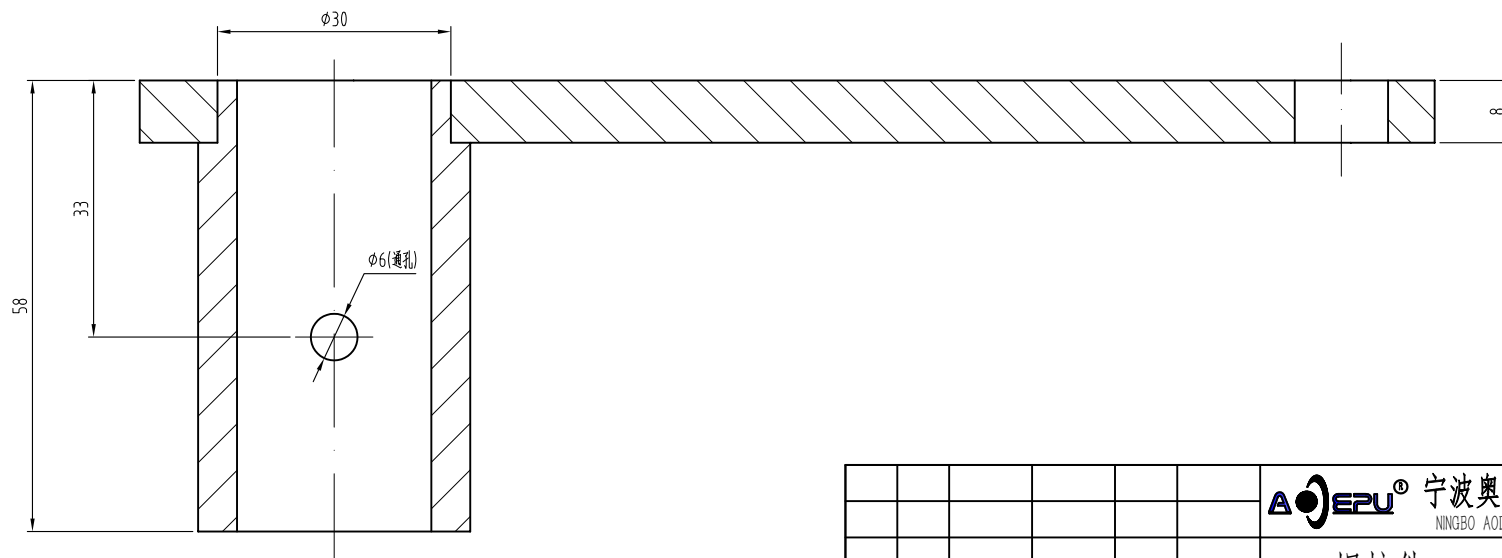
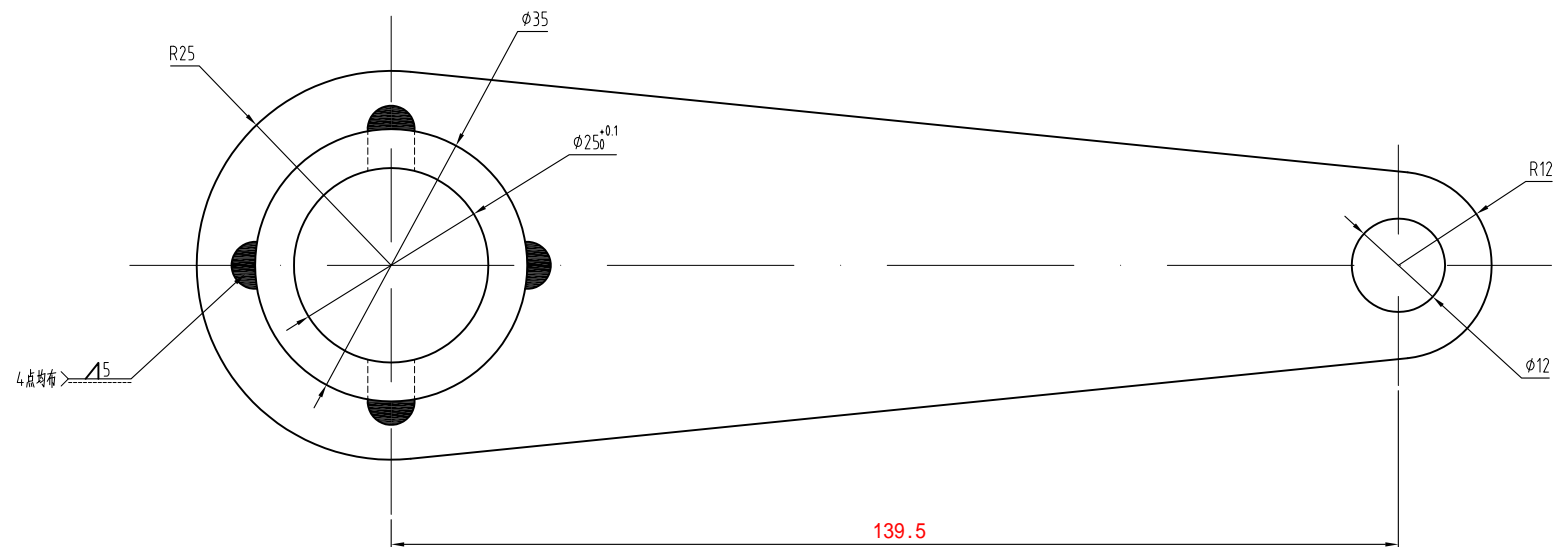


#### 技术说明:

- 1、本件采用电焊连接,焊接可靠,无虚焊漏焊;
- 2、表面镀锌处理;
- 3、焊接后整体无扭曲变形等缺陷,保持轴杆平直光洁。

2	OX-388T.2-2	联动曲柄	1	Q235A/8			
1	OX-388T.2-1	联动轴	1	Q235A φ 25			
序号	图 号	名 称	数量	材 料	单计	总计	备注
					重量	重量	
标记	处数	分区	更改文件号	签名	年、月、日	联动轴组件	
设 计			标准化				
						OX-388T.2	
审 核							
工 艺			批 准			共 张 第 页	

**AODEPU®** 宁波奥德普电梯部件有限公司  
NINGBO AODEPU ELEVATOR COMPONENTS CO.,LTD.



### 技术说明:

- 1、电焊焊缝高为5mm,焊接牢固可靠,无漏焊、虚焊,焊后打磨;
- 2、表面电镀白锌,厚度不得小于 $8\mu\text{m}$ 。

						 <b>宁波奥德普电梯部件有限公司</b> NINGBO AODEPU ELEVATOR COMPONENTS CO.,LTD.		
标记	处数	分区	更改文件号	签名	年、月、日	焊接件		
设计			标准化			阶段标记	重量	比例
审核								1.5:1
工艺			批准			共	张	第 页
						摇臂组件		
						OX-388T.3		