

GB/T 10045	线性尺寸	0.5-6	>6-30	>30-120	>120-400	>400-1000	>1000-2000	>2000-4000	半径/高度尺寸	0.5-3	>3-6	>6-30	>30	短边尺寸	<10	>10-50	>50-120	>120-400	>400
	线性公差	±0.1	±0.2	±0.3	±0.5	±0.8	±1.2	±2	倒圆/倒角公差	±0.2	±0.5	±1	±2	角度公差	±1°	±30'	±20'	±10'	±5'

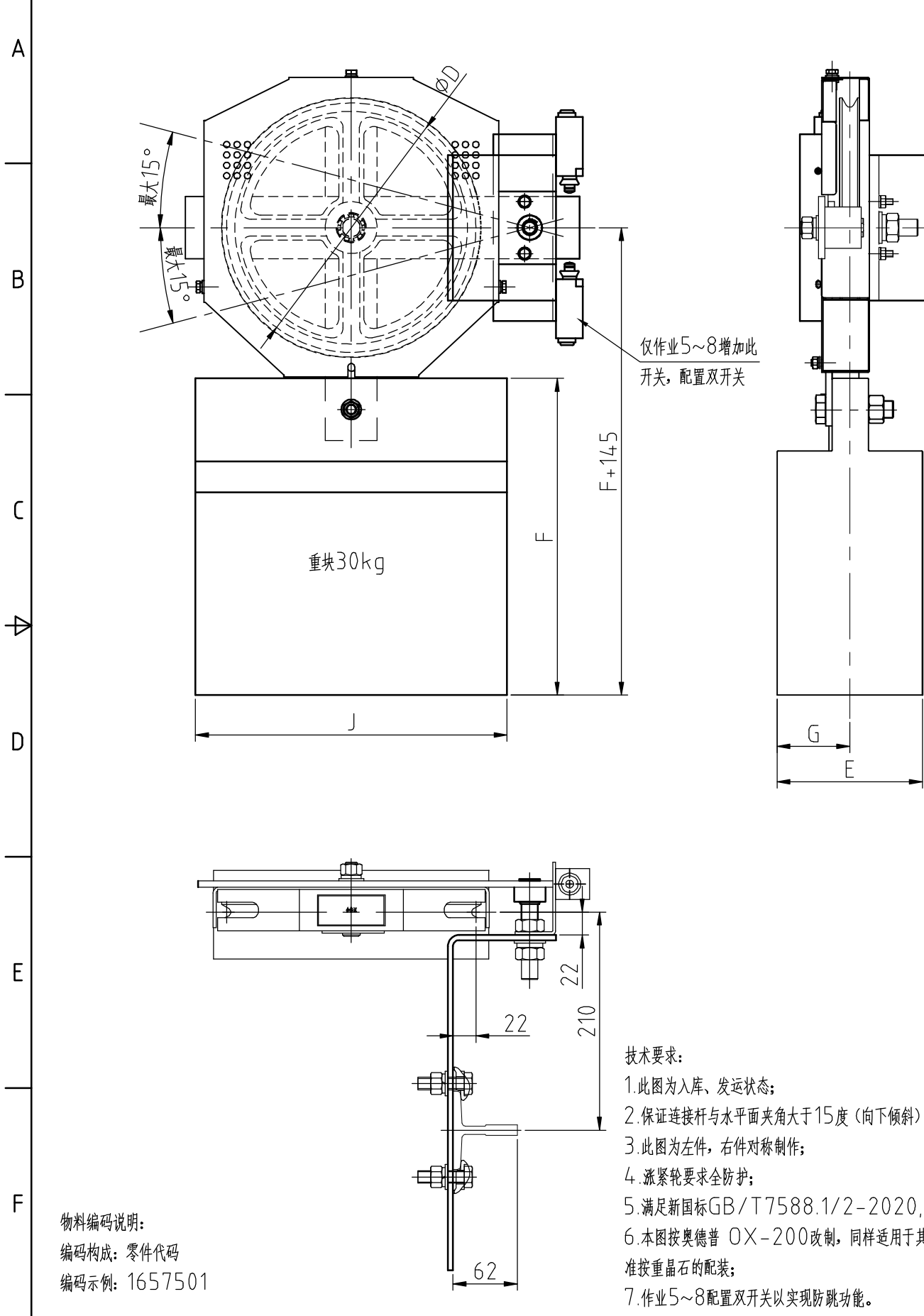
参数表	
额定速度	≤2.5m/s
钢丝绳直径	Φ6、Φ8mm
绳轮直径	Φ200、Φ240mm
张紧力	≥1000N
超速开关电压等级	AC220

配重状态	配重材质	J	E	F	G
30kg	铸铁	250	70	275	35
30kg	重晶石	300	140	305	70

参数表						
代号	重块质量	配置材质	钢丝绳直径	绳轮直径ΦD	开关数量	备注
PV16575A01	30kg	重晶石	Φ6	Φ200	1	左件
PV16575A02			Φ8	Φ240		左件
PV16575A03	30kg		Φ6	Φ200		右件
PV16575A04			Φ8	Φ240		右件
PV16575A05	30kg	铸铁	Φ6	Φ200	1	左件
PV16575A06			Φ8	Φ240		左件
PV16575A07	30kg		Φ6	Φ200		右件
PV16575A08			Φ8	Φ240		右件
PV16575A09	30kg	重晶石	Φ6	Φ200	2	左件
PV16575A10			Φ8	Φ240		左件
PV16575A11	30kg		Φ6	Φ200		右件
PV16575A12			Φ8	Φ240		右件
PV16575A13	30kg	铸铁	Φ6	Φ200	2	左件
PV16575A14			Φ8	Φ240		左件
PV16575A15	30kg		Φ6	Φ200		右件
PV16575A16			Φ8	Φ240		右件

8	PV16575A15~16	组件		详见本图参数表, 右件, 铸铁配重, 配双开关
7	PV16575A13~14	组件		详见本图参数表, 左件, 铸铁配重, 配双开关
6	PV16575A11~12	组件		详见本图参数表, 右件, 配双开关
5	PV16575A09~10	组件		详见本图参数表, 左件, 配双开关
4	PV16575A07~08	组件		详见本图参数表, 右件, 铸铁配重
3	PV16575A05~06	组件		详见本图参数表, 左件, 铸铁配重
2	PV16575A03~04	组件		详见本图参数表, 右件
1	PV16575A01~02	组件		详见本图参数表, 左件

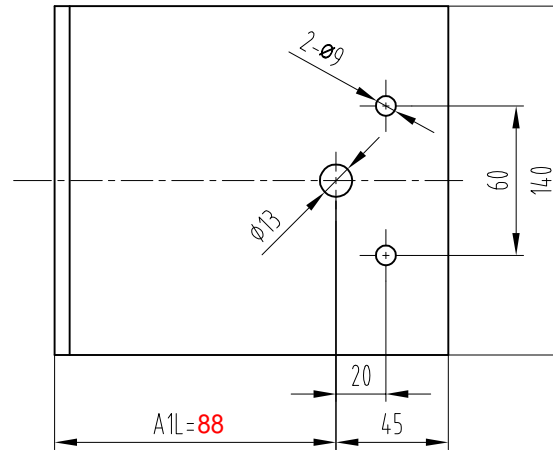
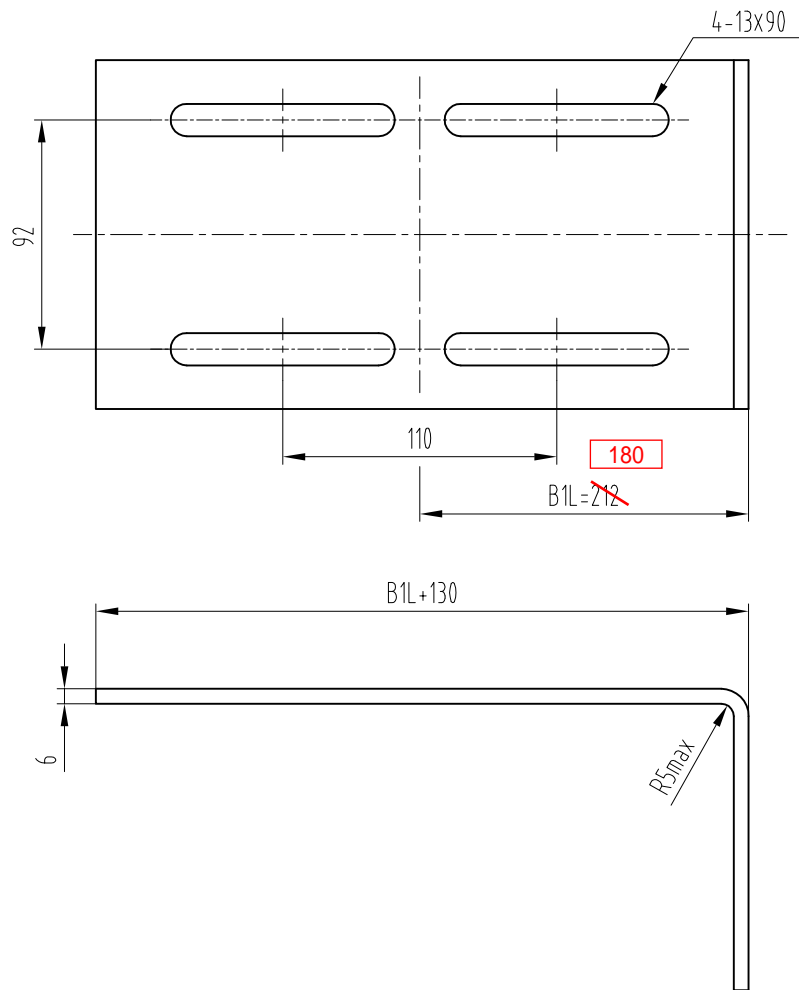
序号	代号	材料	重量	说明	
D					
C					
B					
A	JT2025017	朱春新	20250523	增加05-16作业, 调整参数表, 修改张紧装置固定板形式, 增加技术要求6-7	
版本	标记	通知号	签名	日期	更改内容及原因
设计	朱春新	20230606	比例 1:5	图幅 A3	 巨立电梯股份有限公司
校对	王兵	20230606	共 1 页	第 1 页	
标准化	朱政政	20230606	张紧装置		
审批	常志杰	20230606			



仅作业5~8增加此开关, 配置双开关

- 技术要求:
1. 此图为入库、发运状态;
 2. 保证连接杆与水平面夹角大于15度(向下倾斜), 安全开关需动作;
 3. 此图为左件, 右件对称制作;
 4. 涨紧轮要求全防护;
 5. 满足新国标GB/T7588.1/2-2020, TSG7007-2022要求;
 6. 本图按奥德普 OX-200改制, 同样适用于其他厂家的同等张紧装置, 配重标准按重晶石的配装;
 7. 作业5~8配置双开关以实现防跳功能。

物料编码说明:
 编码构成: 零件代码
 编码示例: 1657501



技术要求

1 去锐边毛刺;

2 表面粉末喷涂, 颜色由生产指令确定。

						Q235A/6.0			宁波奥德普电梯部件有限公司	
									安装底板	
标记	处数	分区	文件更改号	签名	年月日	阶段标记		重量		
设计			标准化						1:2	
校对										
审核										
工艺			批准			共 2 页		第 1 页		
									OX200.1-1	