
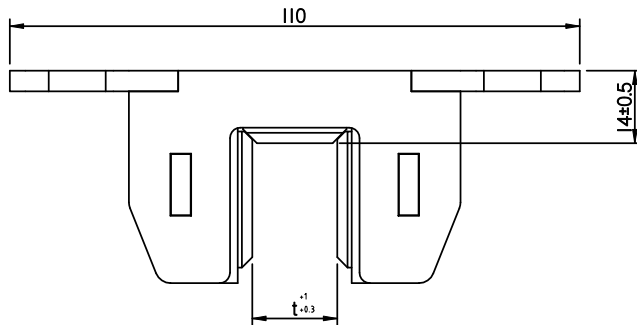
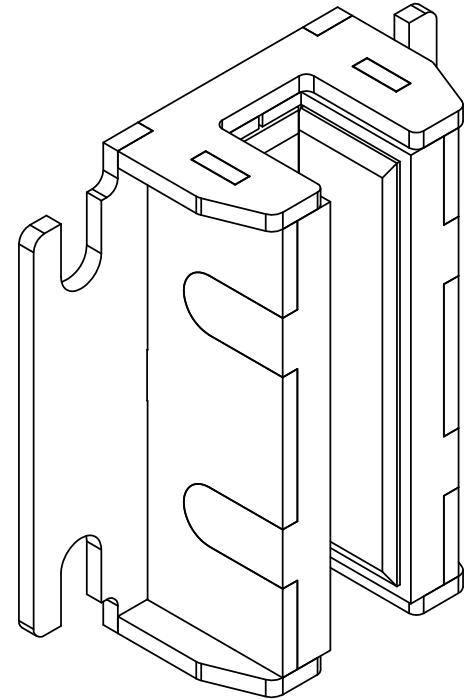
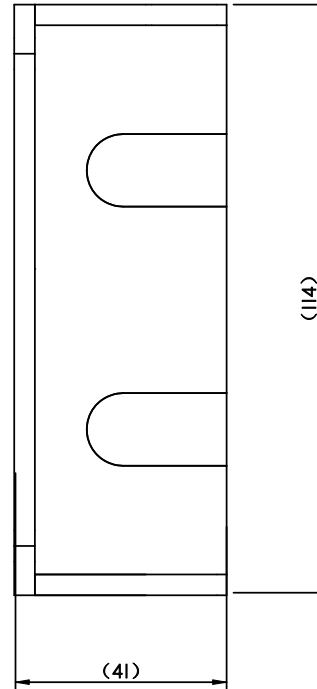
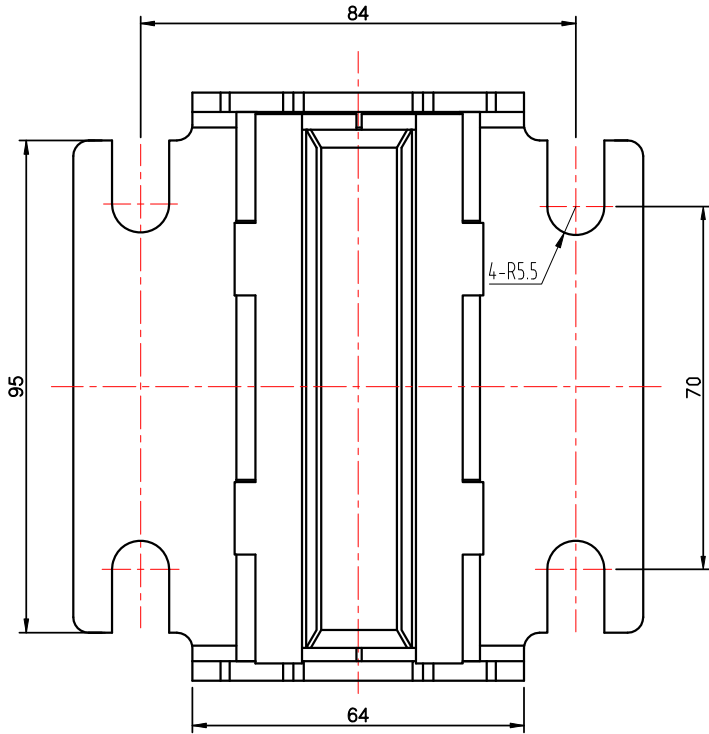


ALL DIMENSIONS METRIC


A3		LENGTH/ DIAMETER						RADIUS/ CHAMFER			ANGLE (shorter side length)						<div>Z = LEG LENGTH ANSI/ASME A2.4-98 WELDING SYMBOLS ARE USED IN THIS DRAWING. REFER TO DRAWING MANUAL FOR CONVERSION TO ISO SYMBOLS.</div>		<div>WELDS</div> <div>OTHER SIDEARROW SIDE</div>
		0.5-6	>6-30	>30-120	>120-400	>400-1000	>1000-2000	>2000-4000	0.5-3	>3-6	>6	0-10	>10-50	>50-120	>120-400	>400			
		TOLERANCE	± 0.1	± 0.2	± 0.3	± 0.5	± 0.8	± 1.2	TOLERANCE	± 0.2	± 0.5	± 1	TOLERANCE	± 1°	± 0.5°	± 0.3°	± 0.15°	± 0.1°	



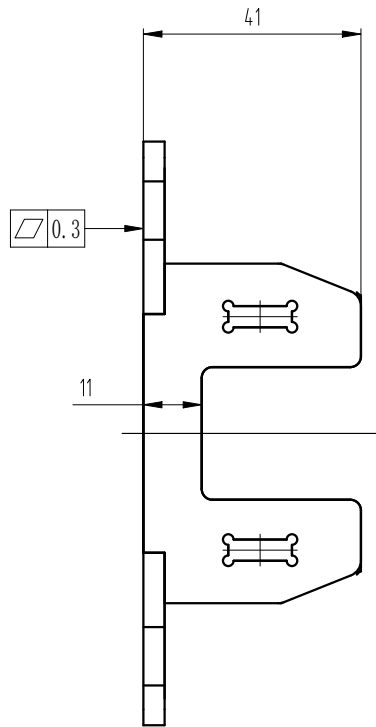
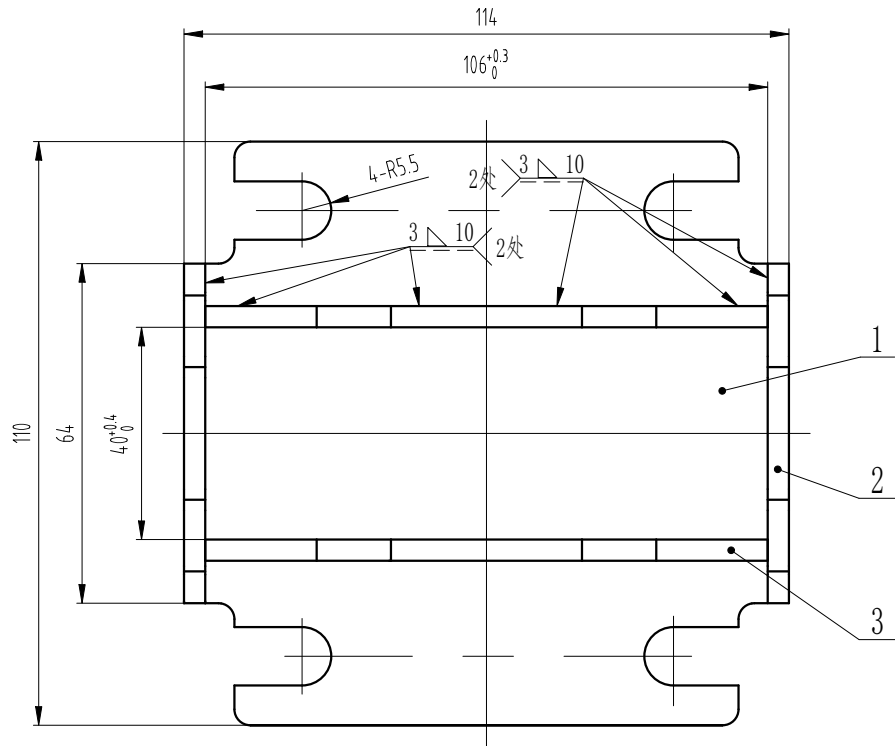
技术要求:

1. 本件为滑动导轨，主要匹配额定载荷≤1000kg，额定速度≤1m/s；
2. 导轨型号为OX-310T(XD)；
3. 靴衬为高分子复合材料(带油杯)，减震橡胶为天然橡胶；
4. 导轨侧向压力≤500N；
5. 导轨本体需焊接牢固；
6. 喷涂颜色为黑色。

件号	VKS3Z367---	201
图面参数	t	10

							滑动导靴 Slide Guide Shoe		VKS3Z367		
							绘图 DRAWN 崔伟	材料: 组件 MATERIAL: Module	首次下发版本 FIRST VERSION	重量 WEIGHT	比例 PROPORTION
						校对 CHK 薛泽晖	25C01			1:1	
						批准 APPD 邱伟伟					
标记 MARK	更改原因及说明 CHANGE REASONS AND INSTRUCTIONS		更改日期 CHANGE DATE	更改 CHANGE	审查 CHECK	版本 VERSION	日期 DATE	2025/12/10	SHEETS 3 3 SHEET		

-POS	名称	DEF	图号	G番	材料	涂装	备注	-POS	G01
-01	底板	DWG	X310T0A01	G01				-01	1
-02	封头板	DWG	X310T0A02	G01				-02	2
-03	侧板	DWG	X310T0A03	G01				-03	2

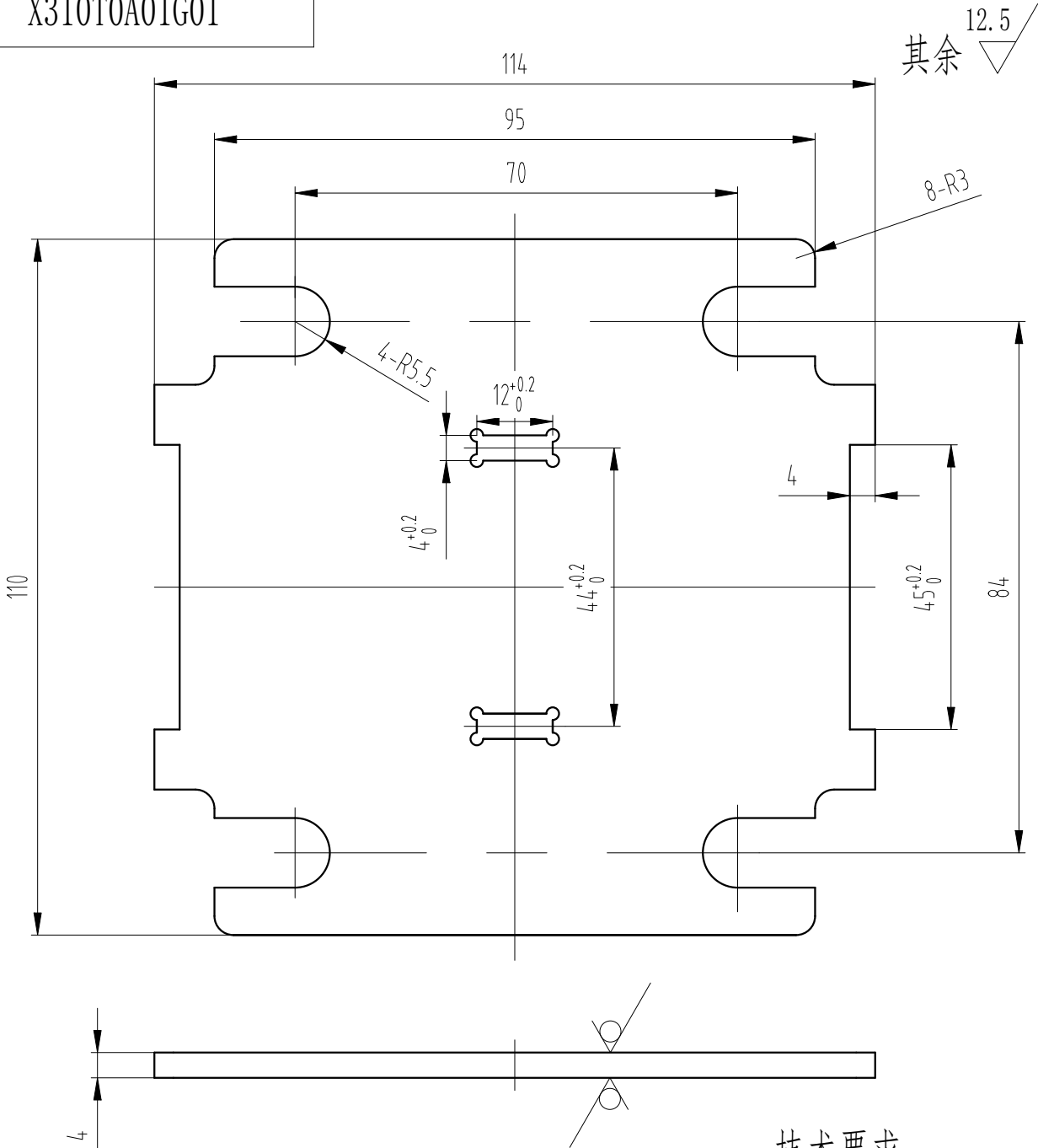


技术要求

- 1 焊接牢固可靠，无漏焊虚焊，焊后除渣；
- 2 焊后表面电镀白锌处理

第一视角		实施日期		宁波奥德普电梯部件有限公司	
CC 关键特性		2024/6/11		NINGBO AODEPU ELEVATOR COMPONENTS CO.,LTD.	
设计	张梦璐	2024/6/11	标准化	阶段标记	重量 比例
审核	刘晶	2024/6/11			1:1
工艺	卢光园	2024/6/13	批准	白卫宏	2024/6/19
第 张		共 张		X310T0A00	

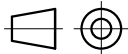

X310T0A01G01



技术要求

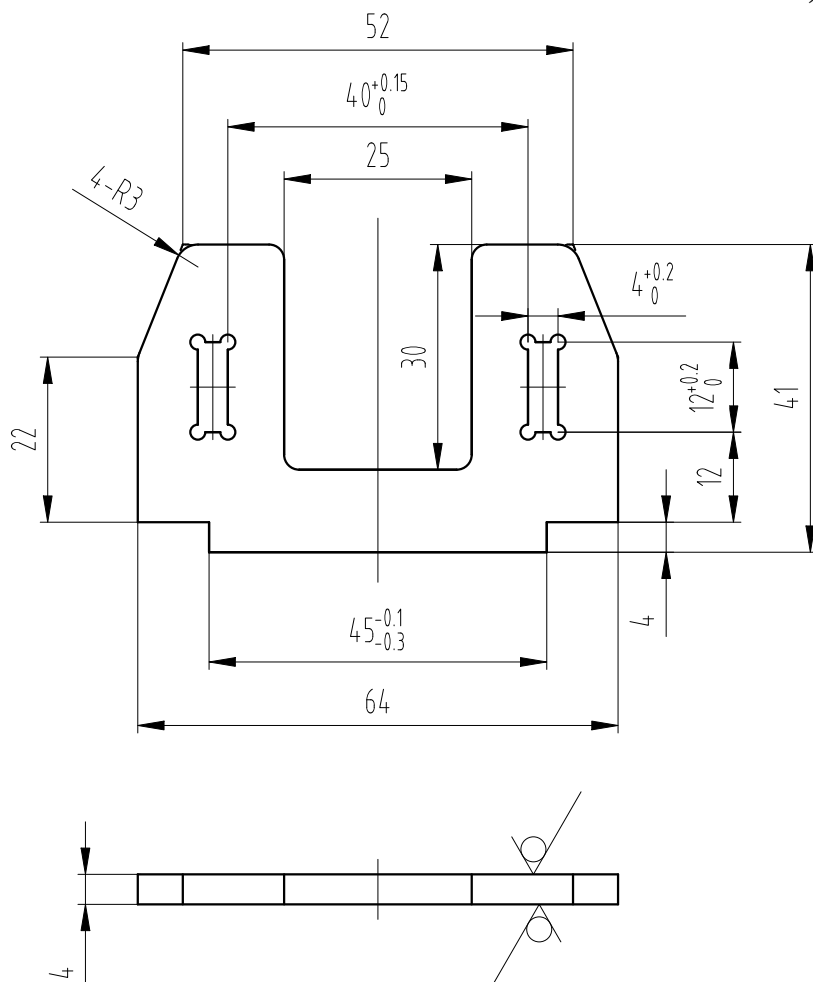
1 去锐角毛刺，表面平整。

标记	处数	更改内容			签名 年月日

第一视角				实施日期		<div><div></div><div>宁波奥德普电梯部件有限公司</div><div>NINGBO AODEPU ELEVATOR COMPONENTS CO.,LTD.</div></div>						
CC		关键特性										
设计	张梦璐	2024/6/11	标准化			钢板4.0/Q235B			底板			
						阶段标记		重量				比例
审核	刘晶	2024/6/11								1:1	X310T0A01	
工艺	卢光园	2024/6/13	批准	白卫宏	2024/6/19	第 张		共 张				

图幅: A4 Ver 1.4

其余 $\frac{12.5}{\nabla}$



1 去锐角毛刺, 表面平整;
2 未注圆角为R2。

标记	处数	更改内容	签名	年月日

实施日期



宁波奥德普电梯部件有限公司
NINGBO AODEPU ELEVATOR COMPONENTS CO., LTD.

CC 关键特性

钢板4.0/Q235B

封头板

设 计	张梦璐	2024/6/11	标准化		
审 核	刘晶	2024/6/11			
工 艺	卢光园	2024/6/13	批 准	白卫宏	2024/6/19

阶段标记	重量	比例
------	----	----

1:1

X310T0A02

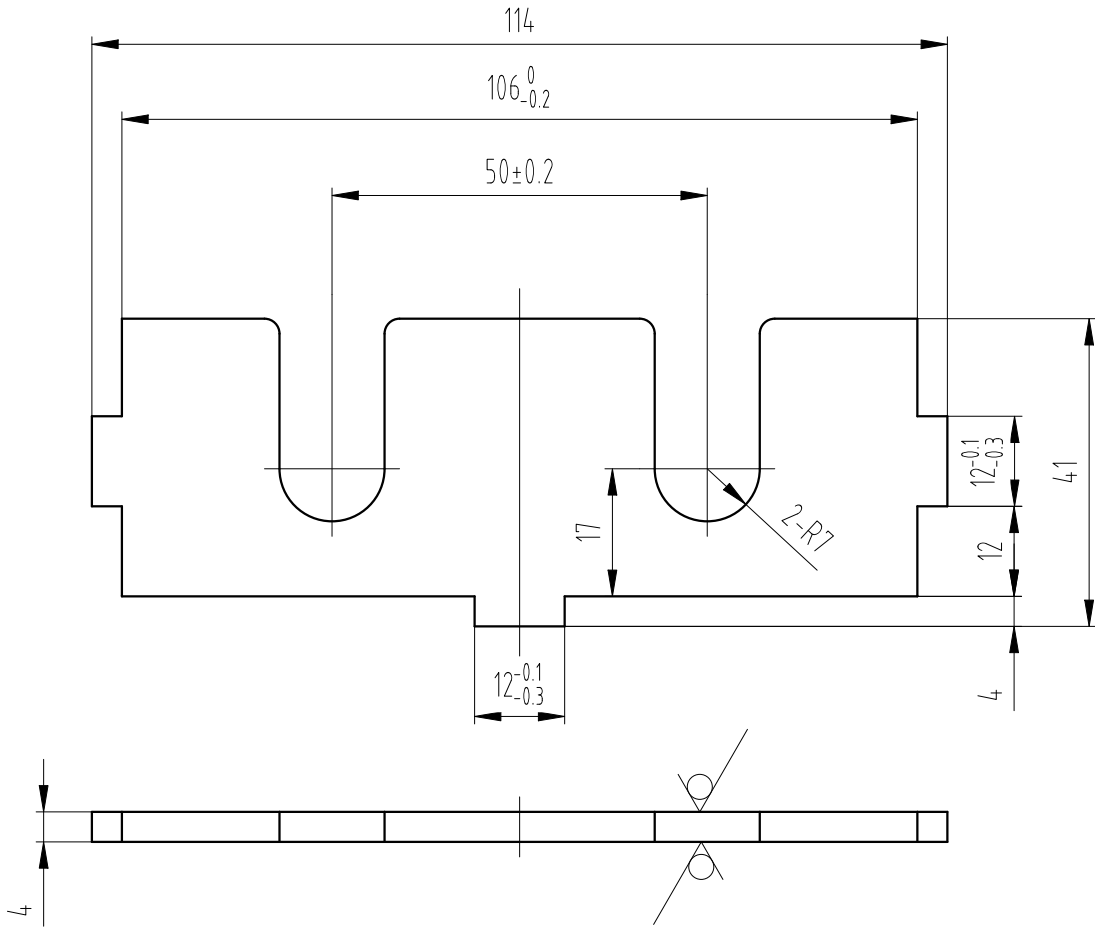
第 张 共 张

图幅: A4 Ver 1.4

X310T0A03G01

标准

其余 12.5



技术要求

- 1 去锐角毛刺，表面平整；
2 未注圆角为R2。

标记	处数	更改内容			签名 年月日

第一视角		实施日期		宁波奥德普电梯部件有限公司 NINGBO AODEPU ELEVATOR COMPONENTS CO., LTD.			
CC 关键特性				钢板4.0/Q235B			
设计	张梦璐	2024/6/11	标准化			侧板	
						阶段标记	重量 比例
审核	刘晶	2024/6/11					1:1
工艺	卢光园	2024/6/13	批准	白卫宏	2024/6/19	第 张	共 张
							X310T0A03

图幅: A4 Ver 1.4