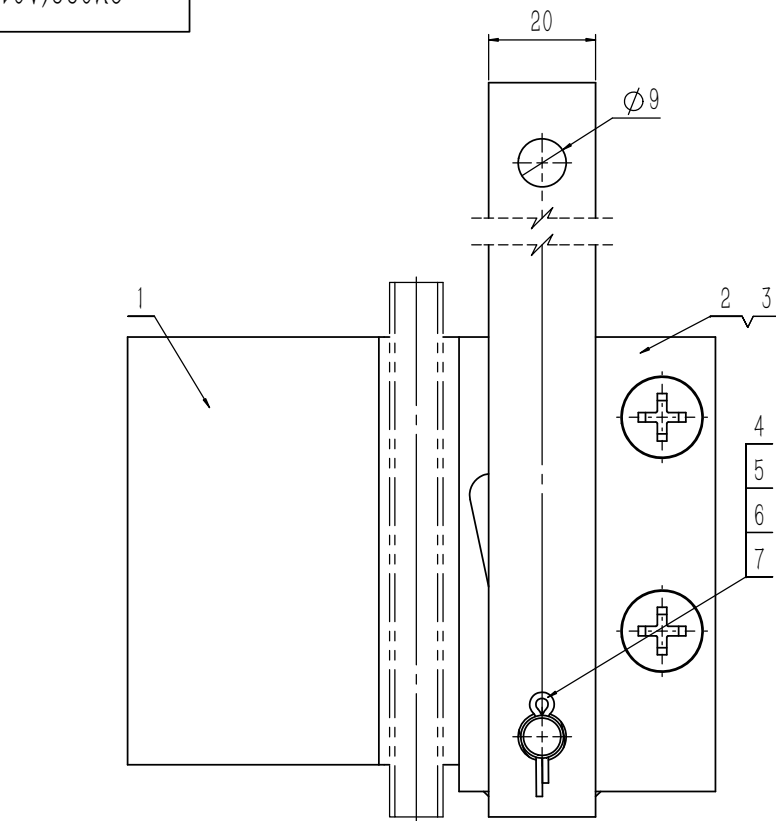
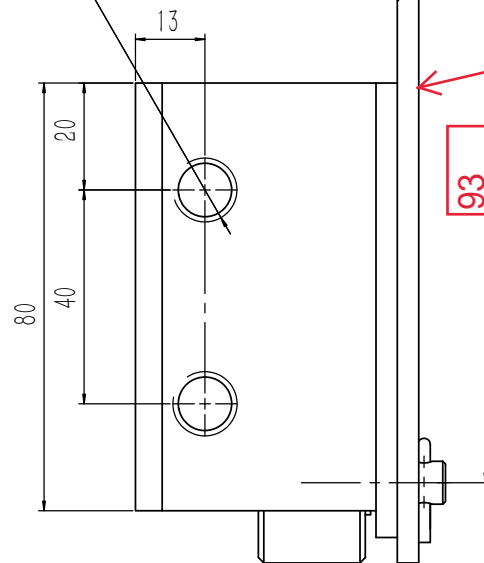


(10V)880X0

基本尺寸	0~6	6~30	30~120	120~400	400~1000	1000~2000	2000~4000
公差	0.1	0.2	0.3	0.5	0.8	1.2	2.0



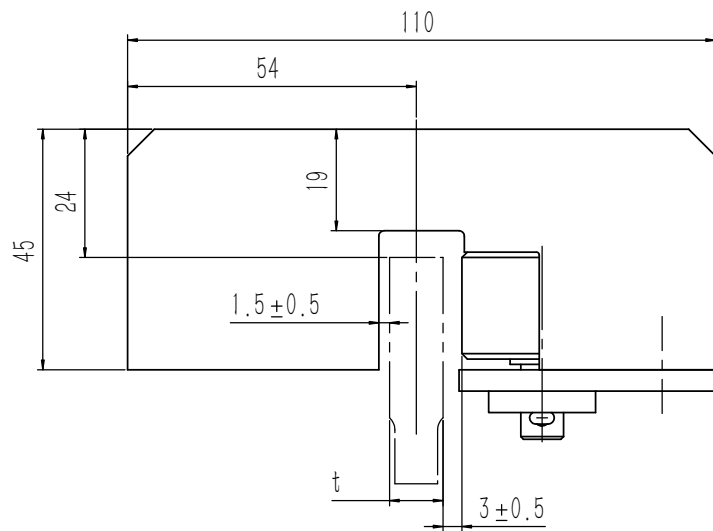
4-M12深30孔深35



提拉板非标，详情见下图

技术说明

1. 本件一套两件，左右各一件；
2. 本图提拉杆按直拉杆形式绘制，常规按直拉杆配发，采用折弯拉杆时需在产品型号后加注(折弯)；
3. 本件导向板调整好后需用弹性圆柱销固定位置；
4. 本件适用于别墅电梯中，匹配导轨为T75.



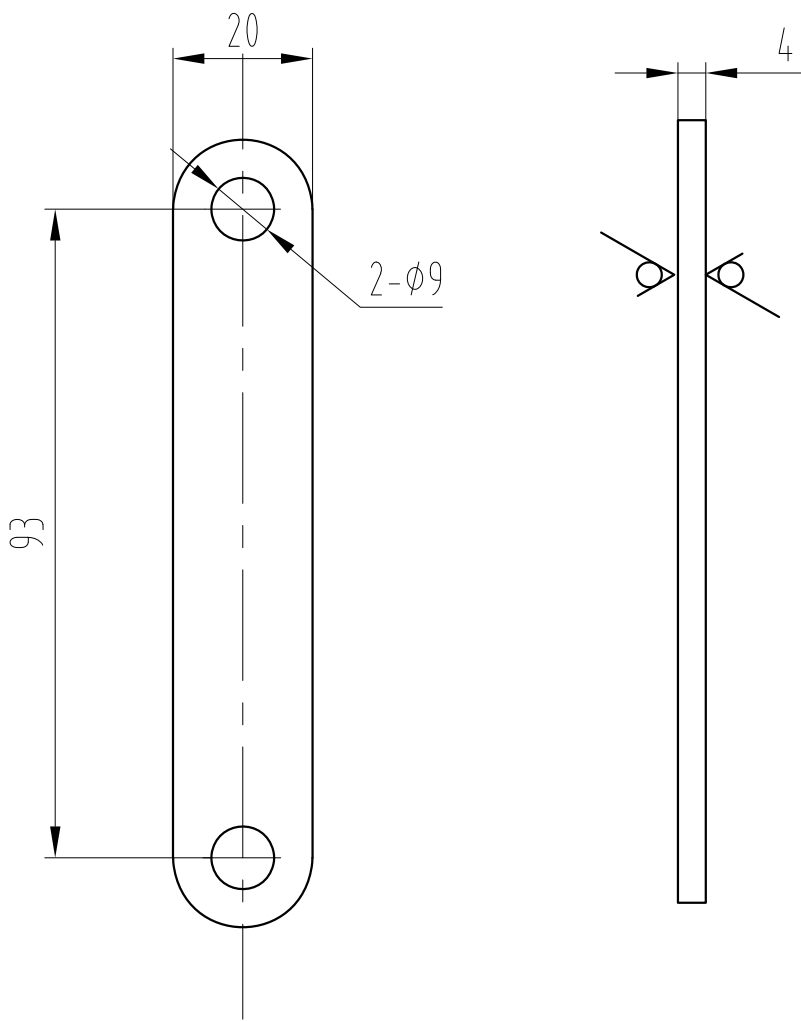
7	GB/T 91	开口销2.5×16	1		0.61	0.61	标准件
6	OX088-5	拉板(直)	1	Q235A/4.0	0.11	0.11	可选用折弯型
5	OX088-4	滚轮	1	40Cr	0.10	0.1	
4	OX088-3	轮轴	1	Q235	0.01	0.01	
3	GB/T 819.1-2000	十字沉头螺钉M8×16	2		10.17	20.34	
2	OX088(A01)-2	压板	1	Q235A/4.0	0.11	0.11	
1	OX088(C01)-1	钳体	1	40Cr	2.41	2.41	
序号	代 号	名 称	数量	材料说明	重量	总重	备注

标记	处数	分 区	文件更改号	签 名	年、月、日	阶段标记		重量	比例	OX088(C01)	
设计			标准化					2.80	1:1		
校对						共 张		第 张			
审核											
工艺			批准								

宁波奥德普电梯部件有限公司

瞬时式安全钳

其余12.5/



技术要求

- 1 去锐角毛刺，表面平整；
- 2 表面电镀白锌处理；

标记	处数	更改内容	签名	年月日

第一视角				实施日期		 宁波奥德普电梯部件有限公司 NINGBO AODEPU ELEVATOR COMPONENTS CO.,LTD.					
CC		关键特性				钢板 4.0/Q235B				<div>非标直拉板</div>	
设计	胡建升	2023.04.08	标准化			阶段标记		重量	比例	0X-088-5	
									1:1.5		
审核	刘晶	2023.04.08									
工艺	竺钊辉	2023.04.08	批准	俞礼园	2023.04.08	第 1 张 共 1 张					

非标直拉板

图幅: A4 Ver 1.3