

技术说明:

- 1、型号: OX-188, 型式报告见OX-188。
- 2、本装置装配安全开关为T1R236H-11Z-U180(自动复位), 如需要配发手动复位开关时需注明;
- 3、制动时连接舒畅无卡滞;
- 4、总允许质量P+Q: 1000-4000kg, 速度 $V \leq 2.5\text{m/s}$, 具体数值见客户订单;
- 5、导轨顶面间距DBG, 550-2800mm, DBG值见客户订单;
- 6、本图提拉方向为右置, 左置对称, 具体参数见表格。

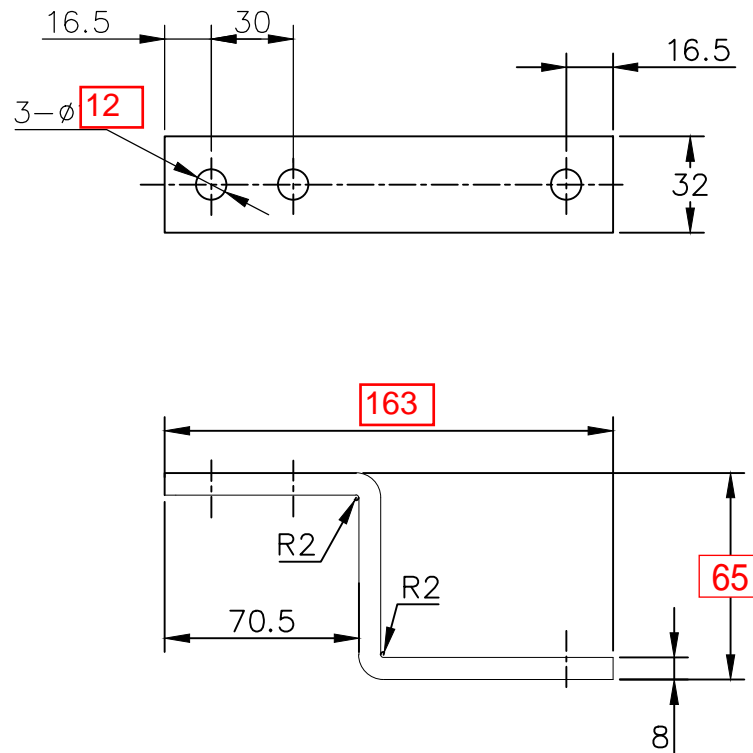
EE0P22509S059 FUJI-ZBF25006-L3

第一视角				实施日期		<div> 宁波奥德普电梯部件有限公司 NINGBO AODEPU ELEVATOR COMPONENTS CO., LTD.</div>					
CC		关键特性									
设计	叶辉	2024.04.09	标准化			阶段标记			重量	比例	安全钳(一体式)
审核										1:5	
工艺			批准			第 1 张		共 1 张			OX-188

标记	处数	更改内容	签名	年月日

	线性尺寸	0~6	6~30	30~120	120~400	400~1000	1000~2200	2200~4000	高度尺寸	0.5~3	>3~6	>6~30	>30	短边尺寸	≤10	>10~50	>50~120	>120~400	>400
	线性公差	±0.1	±0.2	±0.3	±0.5	±0.8	±1.2	±2.0	倒圆/倒角公差	±0.2	±0.5	±1.0	±2.0	角度公差	±1°	±30′	±20′	±10′	±5′

技术说明:



					 宁波奥德普电梯部件有限公司 NINGBO AODEPU ELEVATOR COMPONENTS CO., LTD.				
					Q235A/8.0				
标记 处数 分 区 文件更改 整 名 年月日					支架				
设计					重量 比例				
校 对					66.78 1:5				
审 核					OK-188DT(fb)				
工 艺					版本:				
批 准									