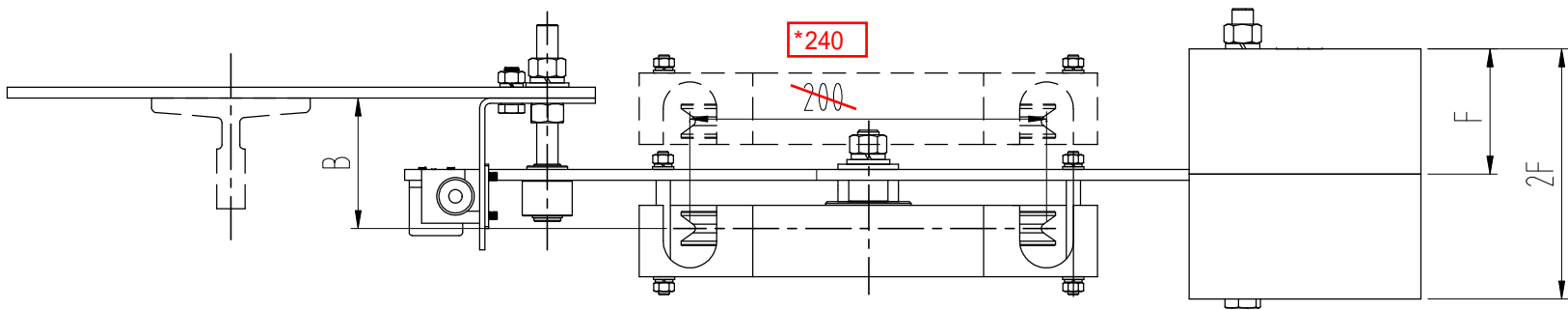
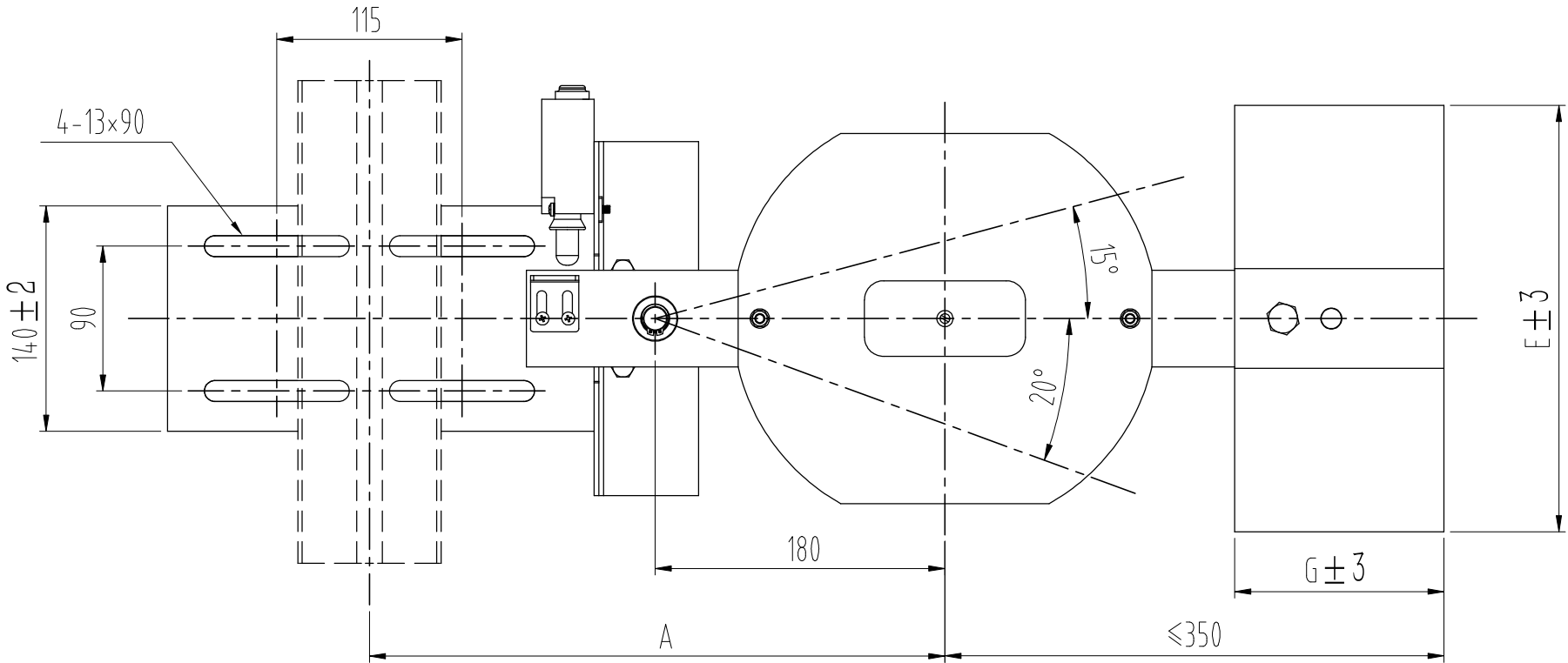


0X-200U


规格型号	绳轮节径	A	B	配置质量	配重材质	使用数量	E	F	G
0X-200U ✓	240	300~400	20~80	24KG	重晶石	2	265	85	165

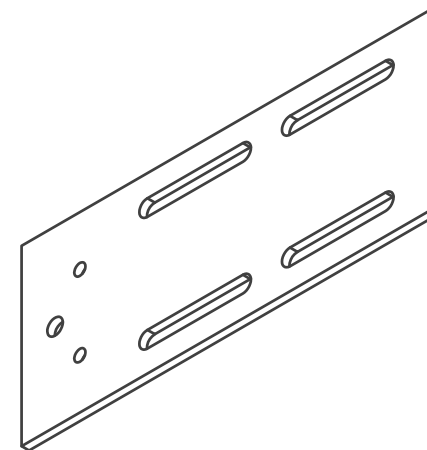


技术说明

- 1、防护罩及轮子均为黄色；
- 2、左右，下侧都有挡绳杆防止钢丝绳跳出；
- 3、UKS开关防护等级为IP67；

*绳轮节径 240，钢丝绳 8
需满足A=355，B=13
其他可按供应商标准

						<div><div></div><div>宁波奥德普电梯部件有限公司</div><div>NINGBO AODEPU ELEVATOR COMPONENTS CO.,LTD.</div></div>					张紧装置	
						装配图						
标记	处数	分区	更改文件号	签名	年、月、日	阶 段 标 记		重 量	比 例	0X-200U		
设 计	舒佳乐	2018.01.25	标准化						1:2			
审 核	周 正	2018.01.25										
工 艺			批 准			共 张 第 页						



- 1、零件表面平整,无毛刺;
- 2、表面喷涂色漆,颜色按烤漆颜色明细表执行;
- 3、未注明公差按GB/T1184-K、GB/T1804-m执行。

5、不注明公差按GB/T1184和GB/T11864执行。										<div>常用</div> <div></div> <div></div> <div></div> <div></div>		<div></div> <div>宁波奥德普电梯部件有限公司</div>						
					保留		核准 APPROVED		日期 DATE		2017.04.01		重量 WEIGHT		比例 SCALE		名称 TITLE	
							制图 DRAWN		周正 04.01				1.94		1:2.5		图号 DWGNO	
					一次		设计 DESIGNED		于洪旭 04.01				共 1 张 第 1 张					
标记 处数 分区 签名 日期 QUANTITY 更改内容 CHANGE							标记 处数 分区 签名 日期 QUANTITY 更改内容 CHANGE					OX-200.1-1					版	