


尺寸	OX-029_	A01	A02
A	140	110	
B	90	70	
C	60	50	

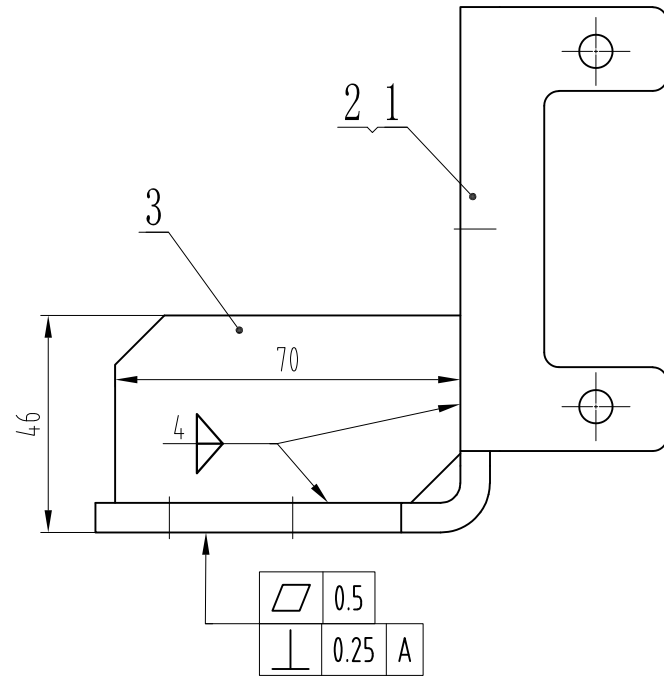
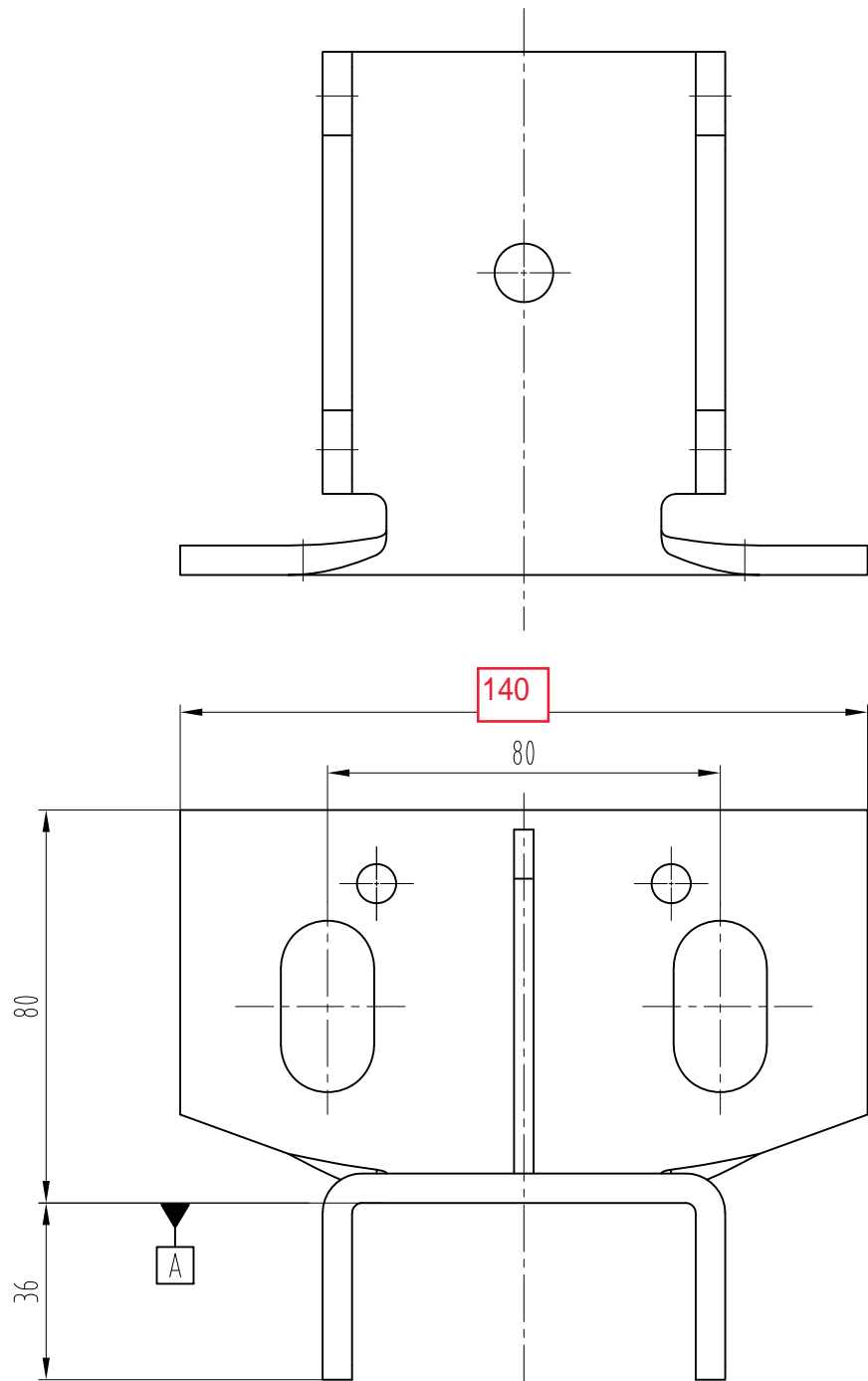
技术要求

1 适配导轨宽度 $t=9/10/16$ (mm);

2 本件适用于额定速度 ≤ 1.75 m/s、正向压力 ≤ 1050 N、侧向压力 ≤ 750 N;

										第一视角		实施日期		 宁波奥德普电梯部件有限公司 NINGBO AODEPU ELEVATOR COMPONENTS CO.,LTD.									
										CC 关键特性													
																				导靴			
										设计	舒佳乐	2026.1.21	标准化					阶段标记	重量				
																						OX-029	
										审核										1:2			
标记	处数	更改内容								签名	年月日	工艺			批准				第 1 张	共 1 张			

-POS	名称	DEF	图号	G番	材料	涂装	备注	-POS	G01	G02
-01	导轨架	DWG	OX-029.1-1	G01				-01	1	
-02	导轨架	DWG	OX-029.1-1	G02				-02		1
-03	加强板	DWG	OX-029.1-2					-03	1	1



尺寸表		
OX-029.1_	G01	G02
A	140	110
B	90	70

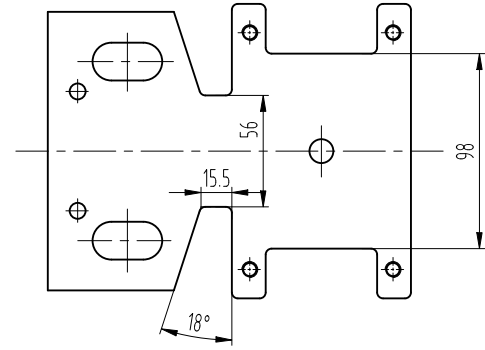
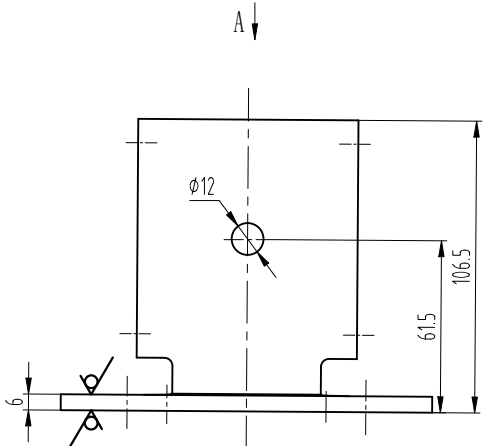
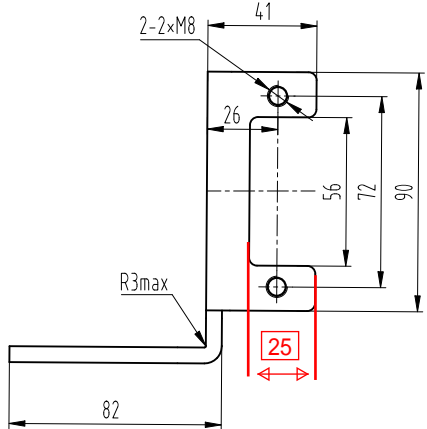
技术要求

- 1 焊接牢固可靠，无漏焊虚焊，焊后除渣；
- 2 焊后表面喷塑，颜色按生产指令。

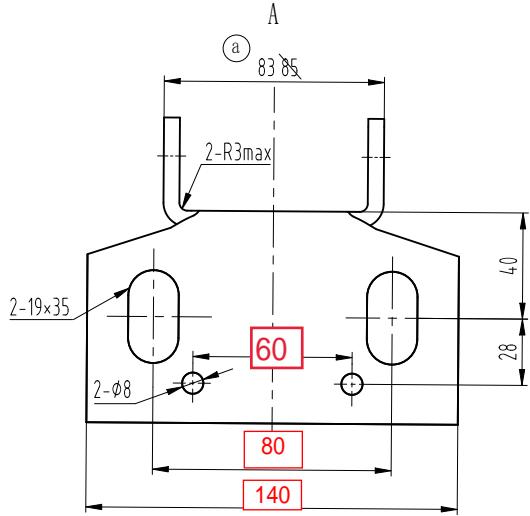
图幅: A3 Ver 1.4

					第一视角		实施日期		宁波奥德普电梯部件有限公司 NINGBO AODEPU ELEVATOR COMPONENTS CO., LTD.			
					CC 关键特性				导靴座			
					设计	宋剑	20231012	标准化				
					审核	刘晶	20231012		阶段标记			
					工艺	竺钊辉	20231012	批准	俞礼园	20231012	第 1 张	共 1 张
标记	处数	更改内容			签名	年月日	OX-029.1					

其余12.5°



展开示意图



尺寸表

OX-029.1-1	G01	G02
A	140	110
B	90	70
C	60	50

技术要求
1 去锐角毛刺，表面平整；
2 未注圆角为R3。

图框: A3 Ver 1.4

第一视角		实施日期		宁波奥德普电梯部件有限公司 NINGBO AODEPU ELEVATOR COMPONENTS CO.,LTD.			
CC 关键特性		钢板 6.0/Q235B		导靴架			
设计	宋剑	20231012	标准化	阶段标记	重量	比例	OX-029.1-1
审核	刘晶	20231128				1:1	
工艺	竺钊辉	20231128	批准	俞礼园	20231128	第 1 张 共 1 张	

标记	处数	更改内容	签名	年月日
b		整版替换	叶辉	2024.5.21
a	1	尺寸85改为83	宋剑	20231128