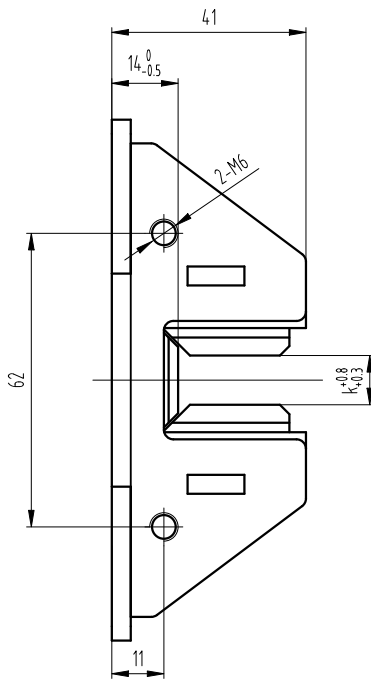
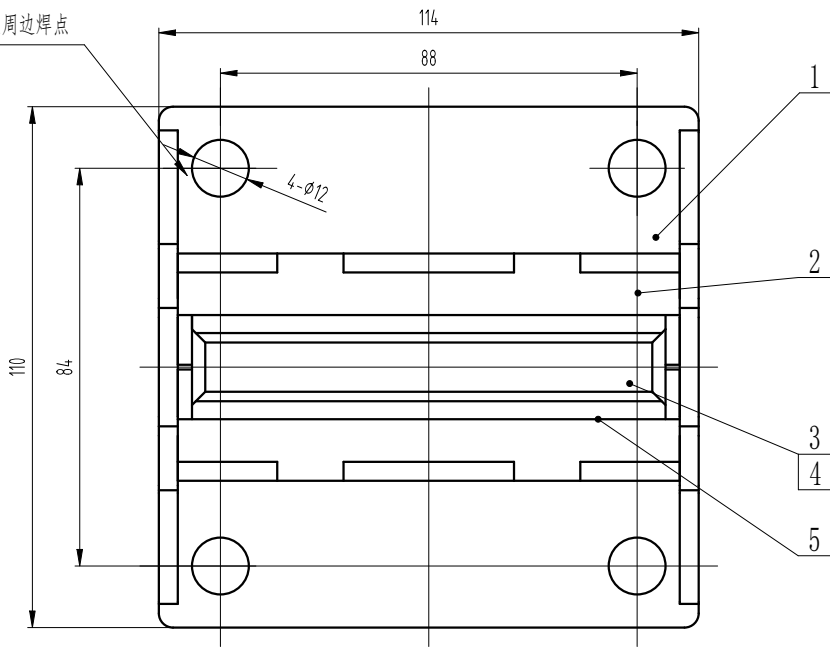


-POS	名称	DEF	图号	G番	材料	涂装	备注	-POS	G01	G02
-01	导靴支架	DWG	X310T0A00	G01				-01	1	1
-02	减震橡胶垫	DWG	X310T0001	G01				-02	1	1
-03	靴衬	DWG	X310T0002	G01				-03	1	
-04	靴衬	DWG	X310T0002	G02				-04		1
-05	塑料垫片	DWG	X310T0003	G01				-05	2	2

表面喷塑黑色处理

注意安装孔周边焊点



尺寸

X310T0000	G01	G02
k	16	10

### 技术要求

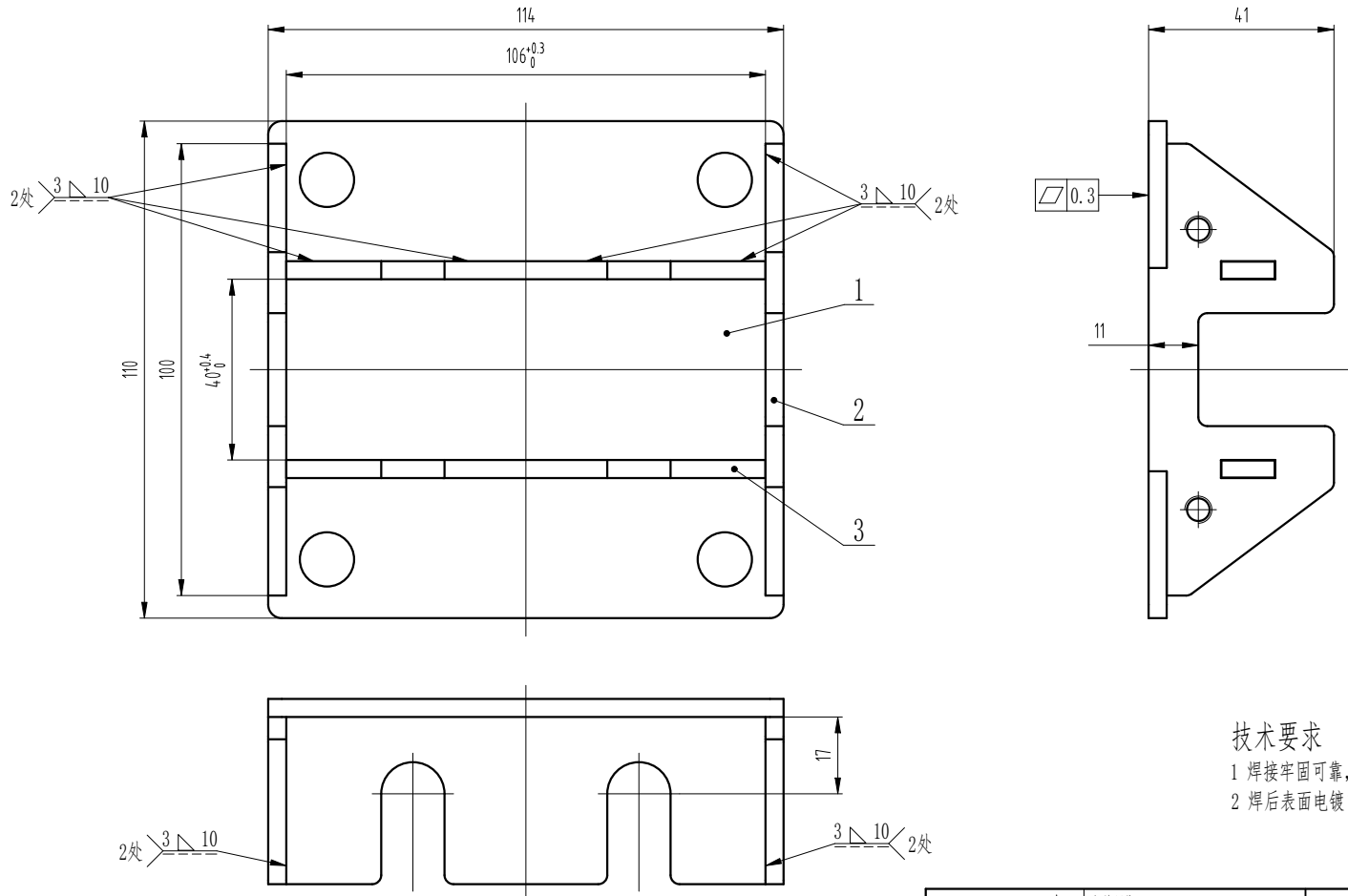
- 1 本件为弹性滑动导靴，型号为OX-310T；
- 2 推荐额定载重≤630kg，额定速度≤1.0m/s；
- 3 k表示导轨导向面宽度；
- 4 件5塑料垫片安装数量按照实际k值调整，直至符合图示尺寸要求。

图幅: A3 Ver 1.4

标记	处数	更改内容	签名	年月日

第一视角		实施日期		宁波奥德普电梯部件有限公司	
CC 关键特性		设计 张梦璐 2024/6/17 标准化		NINGBO AODEPU ELEVATOR COMPONENTS CO., LTD.	
审核 舒佳乐 2024/6/17		批准 白卫宏 2024/6/19		阶段标记	重量 比例
工艺 卢光园 2024/6/19		第 张 共 张		1:1	导靴
				X310T0000	

-POS	名称	DEF	图号	G谱	材料	涂装	备注	-POS	G01
-01	底板	DWG	X310T0A01	G01				-01	1
-02	封头板	DWG	X310T0A02	G01				-02	2
-03	侧板	DWG	X310T0A03	G01				-03	2






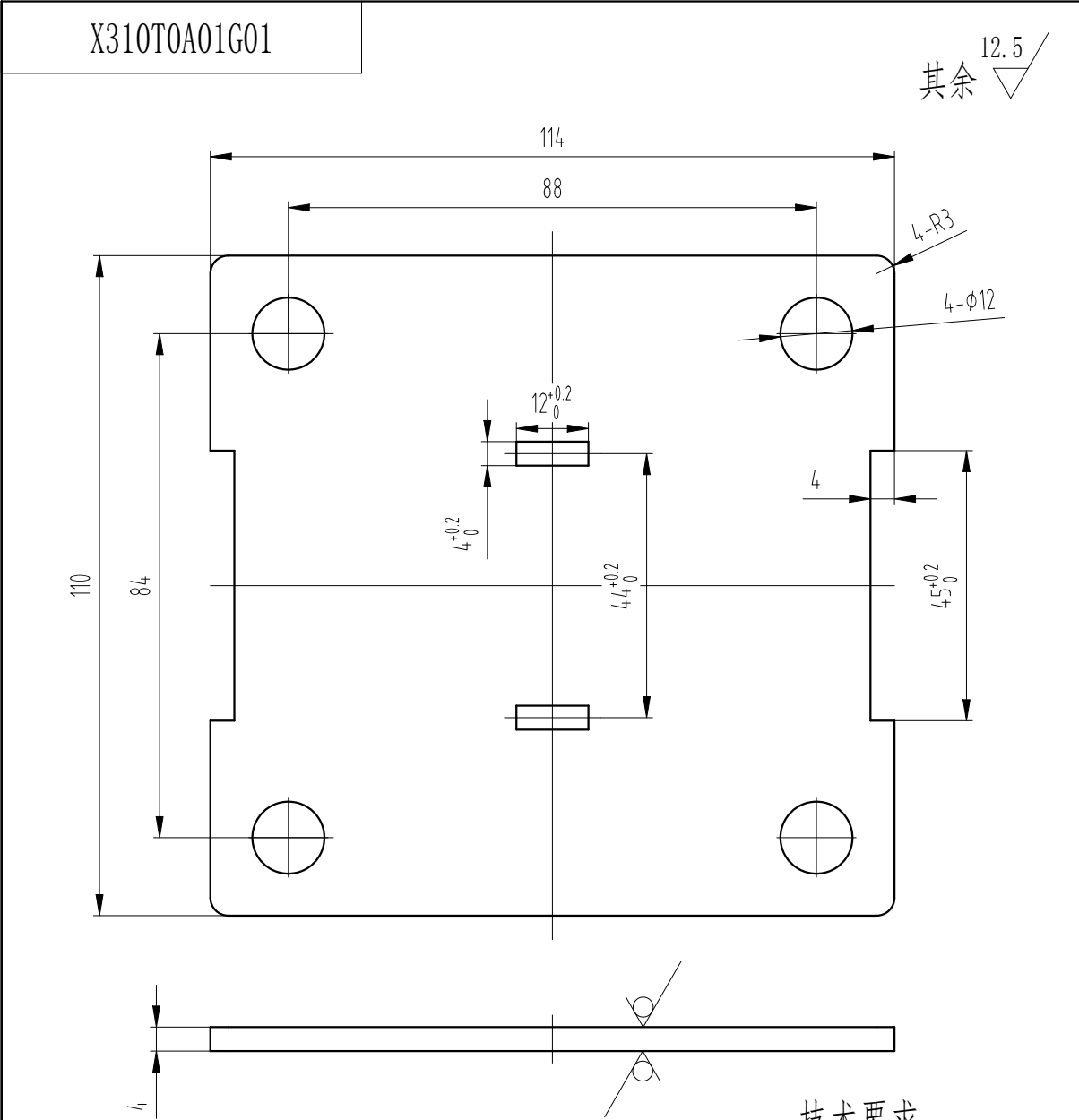
技术要求

1 焊接牢固可靠，无漏焊虚焊，焊后除渣；

2 焊后表面电镀白锌处理。

图幅: A3 Ver 1.4

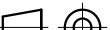

										第一视角				实施日期		 宁波奥德普电梯部件有限公司 NINGBO AODEPU ELEVATOR COMPONENTS CO., LTD.					
										 关键特性											
										设计	张梦璐	2024/6/11	标准化			导靴支架					
																			阶段标记	重量	比例
										审核	刘晶	2024/6/11							1:1	X310T0A00	
标记	处数	更改内容						签名	年月日	工艺	卢光园	2024/6/13	批准	白卫宏	2024/6/19	第 张 共 张					



技术要求

1 去锐角毛刺，表面平整。

标记	处数	更改内容			签名 年月日

第一视角 		实施日期				 宁波奥德普电梯部件有限公司 NINGBO AODEPU ELEVATOR COMPONENTS CO., LTD.										
CC 关键特性						钢板4.0/Q235B				底板						
设计	张梦璐	2024/6/11	标准化			阶段标记		重量	比例							
审核	刘晶	2024/6/11							1:1		X310T0A01					
工艺	卢光园	2024/6/13	批准	白卫宏	2024/6/19	第 张		共 张								

图幅: A4 Ver 1.4