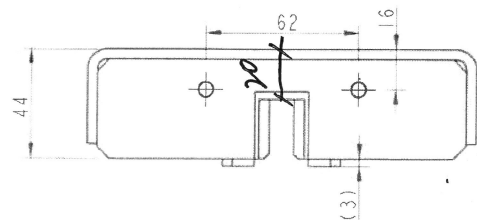
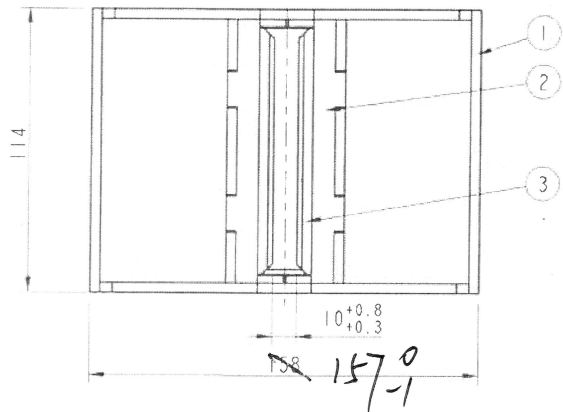
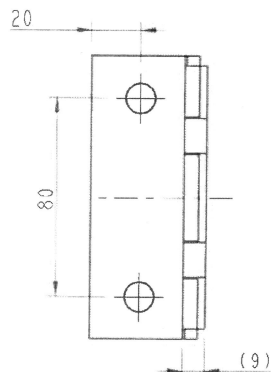


A3

来图加工 靴衬和橡胶用OX-310T标准件
16槽



技术要求:
1. 装配出厂;
2. 毛角组件需要装配出厂, 安装后拆除;
3. 导靴靴衬尺寸10.3-10.8为关键尺寸;



正式生产图

2025-04-02

日期 (DATE)		MTA237B		- 1	
重量 (WEIGHT)		备 注 (REMARK)		组 成 件 (ASSEMBLY OF)	
序号 ITEM	件号 PART	名称 DESIGNATION	备注 REMARK	数量 QTY	数量 QTY
1	MTA347EH1	底座	自制	1	
2	X310TA002	减震垫	奥德普外购	2	
3	X310TA001	靴衬	奥德普外购	1	
4		毛刷组件	奥德普外购	1	

Changes

导靴

组件

DWG 图号 MTA237B

MATERIAL 材料:

SPEC 规格:

FINISH 表面处理:

DRAWN 制图 张国强

CHK 校核

STANDARD 标准

APPD 审批

AUTH 授权

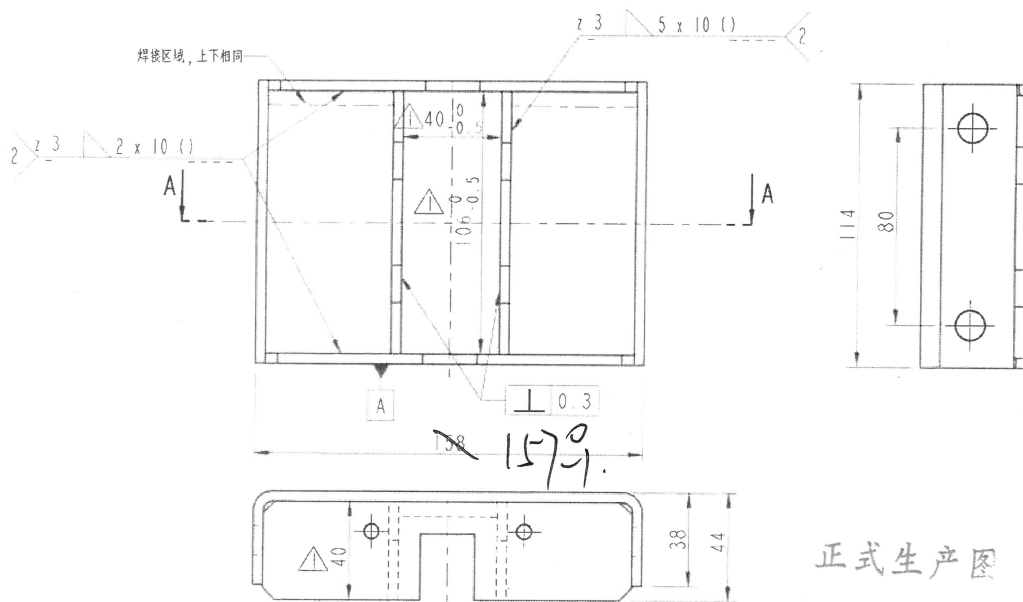
ORIGINAL DATE 原图日期

共 3 SHEETS

第 1 SHEET

ALL DIMENSIONS METRIC 所有尺寸采用公制

A3

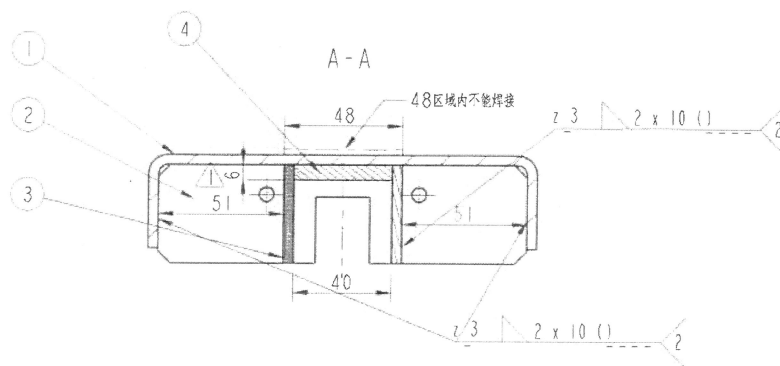


正式生产图

2025-04-02

技术要求:

1. 焊接牢固, 无虚焊;
2. 件号4与件号1磁焊, 确保平整度;
2. 表面处理黑色;



日期 (DATE)		MTA347EH		-1	
重量 WEIGHT					
备注 (REMARK)					
		组成件 ASSEMBLY OF			
序号 ITEM	件号 PART	名称 DESIGNATION	备注 REMARK	数量 QTY	数量 QTY
1	MTA347ECI	底座		1	
2	MTA386HDI	封板		2	
3	MTA386HEI	支架		2	
4	MTA386HYI	平板	不另出图	1	

Changes

1 尺寸更改 张国军 2025-01-14

导轨支架

DWG 编号 MTA347EH

MATERIAL 材料:

组件

DRAWN 制图

CHK 检查

STANDARD 标准

APPRO 批准

AUTH 授权

ORIGINAL DATE 日期

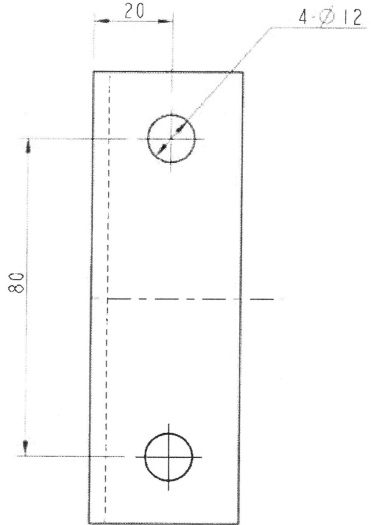
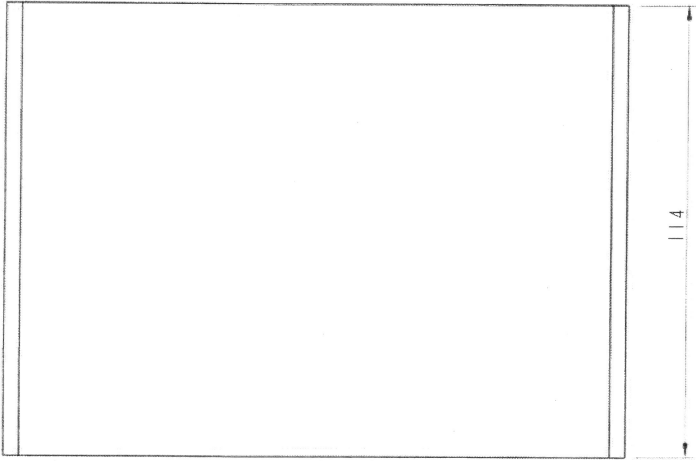
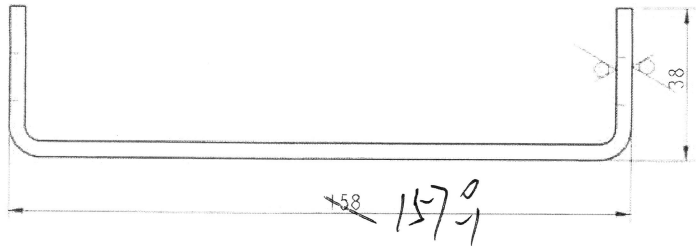
SHEETS 张数

SHEET 页

ALL DIMENSIONS METRIC 所有尺寸采用公制

A3

其余 $\frac{32}{\nabla}$



正式生产图

2025-04-02

技术要求:
1. 去毛刺锐棱边;
2. 折弯内圆角R ≤ 4mm,

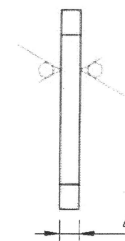
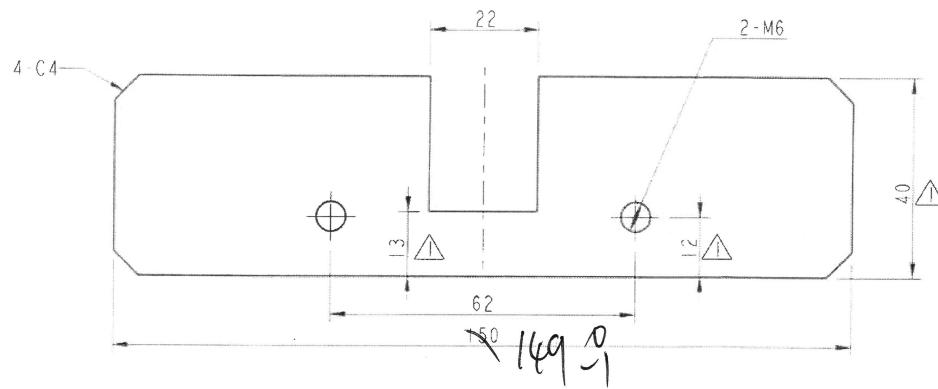
件号: MTA386EC1

Changes			底座	DWG 图号 MTA386EC	
		MATERIAL 材料:	Q235	DRAWN 制图 张国军	ORIGINAL DATE 日期
				CHK 校核	
				STANDARD 标准	
		SPEC 规格:		APPD 批准	共 8 SHEETS
		FINISH 表面处理:		AUTH 授权	
					SHEET 第 1 页

ALL DIMENSIONS METRIC 所有尺寸采用公制

A3

其余 $\sqrt{32}$



正式生产图

2025-04-02

技术要求:
1. 去毛刺锐边;

件号: MTA386HD1

1. 尺寸更改 张国军 2025-01-14

ALL DIMENSIONS METRIC 所有尺寸采用公制

封板

DWG 编号 MTA386HD

MATERIAL 材料:

Q235

DRAWN 制图 张国军

ORIGINAL DATE 日期

CHK 校核

STANDARD 标准

APPD 审核

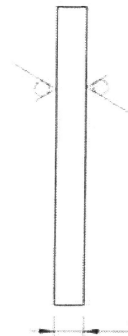
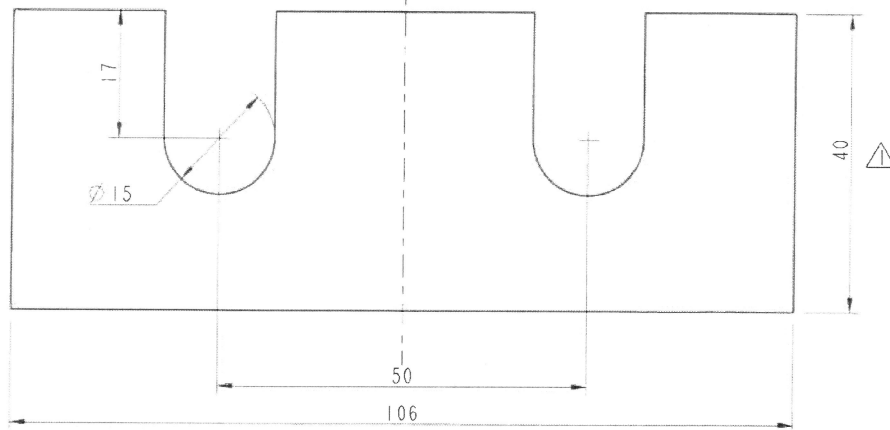
AUTH 授权

* SHEETS

SHEET 页

A3

其余 $\sqrt{32}$



正式生产图

2025-04-02

技术要求:

1. 去毛刺锐棱边;

件号: MTA386HE I

86

Changes

1. 尺寸更改 张园军 2025-01-14

支架

DWG 图号 MTA386HE

MATERIAL 材料:

Q235

DRAWN 制图 张园军

ORIGINAL DATE 原图日期

CHK 校核

STANDARD 标准

SPEC 规格:

APPD 批准

FINISH 表面处理:

AUTH 审核

SHEETS 张数

SHEET 页次

ALL DIMENSIONS METRIC 所有尺寸采用公制