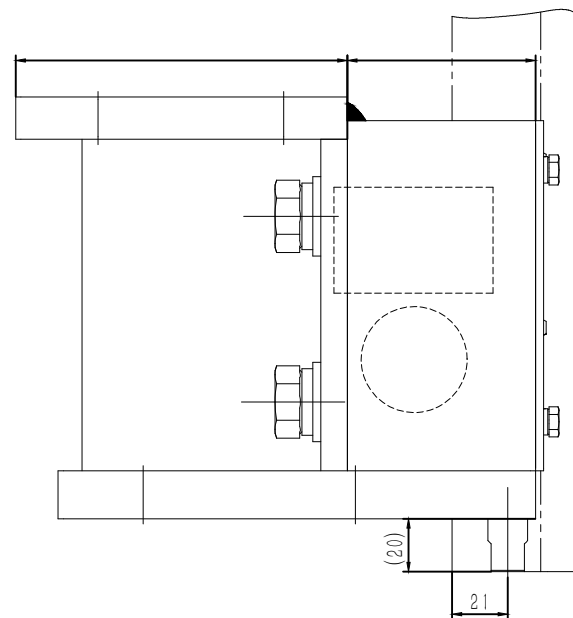
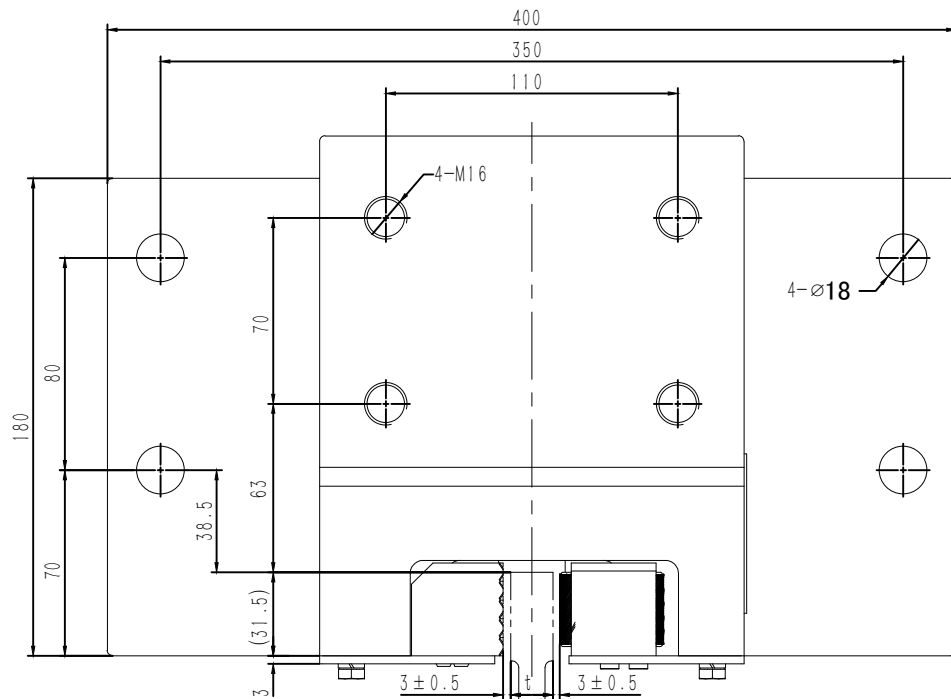


线性尺寸	0~6	6~30	30~120	120~400	400~1000	1000~2000	2000~4000	半径/高度尺寸	0.5~3	>3~6	>6~30	>30	短边尺寸	≤10	>10~50	>50~120	>120~400	>400
线性公差	±0.1	±0.2	±0.3	±0.5	±0.8	±1.2	±2.0	倒圆/倒角公差	±0.2	±0.5	±1.0	±2.0	角度公差	±1°	±30′	±20′	±10′	±5′



技术说明

1. 本件适用于额定速度  $V \leq 0.63\text{m/s}$  电梯下行超速保护;
2. 图中各变量参数可根据电梯实际情况进行适当调整;
3. 本装置系统质量等特性参数以对应型式试验报告为准, 本装置设计系统质量为  $\leq 12500\text{kg}$ ;
4. 图中导轨顶面宽按 16 号轨配套。



用OX-388双滚轮结构  
孔位非标见图

识别码	特征说明	M
T01	M10提拉杆	M10
T02	M8提拉杆	M8

识别码	颜色色号
L01	RAL6005(本色)
L02	RAL5015(蓝色)
L03	RAL7037(灰色)

						宁波奥德普电梯部件有限公司			
标记	处数	分 区	文件更改号	签 名	年 月 日				
设 计			标准化			阶段标记		重量	比例
校 对								23.57	1:2
审 核						0X388双滚轮			
工 艺			批 准						
						物料编号:			

借(通)用件登记
旧底图总号
底图总号
签        字
日        期