

A值=350

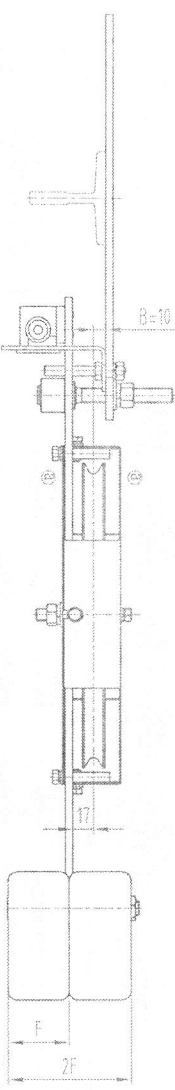
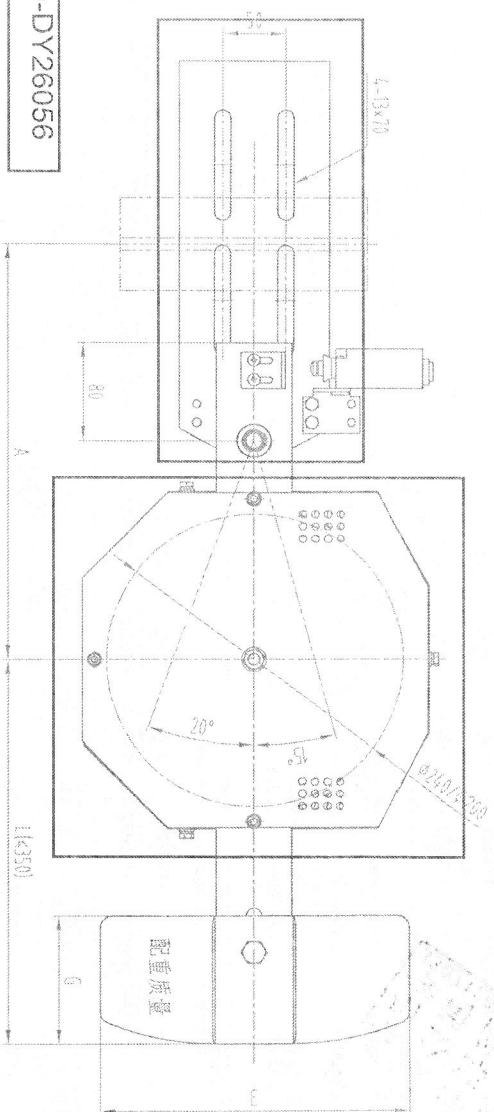
此图纸仅购买涨紧轮护罩及安装支架，用于整改XOA2619ABS003/004。

杭州西奥电梯有限公司会章	
西奥图号	XOA2619ADF
西奥件号	001~014,110~111,113~114
确认人	董国伟
日期	2025-05-17 00:00:00
共3页第1页	CA号 CA-D2506022

有疑问联系，董国伟：  
18815286309。



FB-XOA2619ADF010-DY26056



此物料主要为整改原先不符合新检规要求的涨紧装置，需配齐物料。

- 技术要求
1. 本图按GB 240-2008标准，具有相应的技术条件（如材料、热处理等）；
  2. 本图按GB 240-2008标准，具有相应的技术条件（如材料、热处理等）；
  3. 本图按GB 240-2008标准，具有相应的技术条件（如材料、热处理等）；
  4. 本图按GB 240-2008标准，具有相应的技术条件（如材料、热处理等）；
  5. 本图按GB 240-2008标准，具有相应的技术条件（如材料、热处理等）；
  6. 本图按GB 240-2008标准，具有相应的技术条件（如材料、热处理等）；
  7. 本图按GB 240-2008标准，具有相应的技术条件（如材料、热处理等）；

第一视角		关键特性		审核日期		总装示意图		张紧装置	
设计		审核		批准		张紧装置		张紧装置	
李民生		2022.07.14		2022.07.14		张紧装置		张紧装置	
2022.07.14		2022.07.14		2022.07.14		张紧装置		张紧装置	
2022.07.14		2022.07.14		2022.07.14		张紧装置		张紧装置	
2022.07.14		2022.07.14		2022.07.14		张紧装置		张紧装置	
2022.07.14		2022.07.14		2022.07.14		张紧装置		张紧装置	
2022.07.14		2022.07.14		2022.07.14		张紧装置		张紧装置	
2022.07.14		2022.07.14		2022.07.14		张紧装置		张紧装置	
2022.07.14		2022.07.14		2022.07.14		张紧装置		张紧装置	
2022.07.14		2022.07.14		2022.07.14		张紧装置		张紧装置	
2022.07.14		2022.07.14		2022.07.14		张紧装置		张紧装置	
2022.07.14		2022.07.14		2022.07.14		张紧装置		张紧装置	
2022.07.14		2022.07.14		2022.07.14		张紧装置		张紧装置	
2022.07.14		2022.07.14		2022.07.14		张紧装置		张紧装置	
2022.07.14		2022.07.14		2022.07.14		张紧装置		张紧装置	
2022.07.14		2022.07.14		2022.07.14		张紧装置		张紧装置	
2022.07.14		2022.07.14		2022.07.14		张紧装置		张紧装置	
2022.07.14		2022.07.14		2022.07.14		张紧装置		张紧装置	
2022.07.14		2022.07.14		2022.07.14		张紧装置		张紧装置	
2022.07.14		2022.07.14		2022.07.14		张紧装置		张紧装置	
2022.07.14		2022.07.14		2022.07.14		张紧装置		张紧装置	
2022.07.14		2022.07.14		2022.07.14		张紧装置		张紧装置	
2022.07.14		2022.07.14		2022.07.14		张紧装置		张紧装置	
2022.07.14		2022.07.14		2022.07.14		张紧装置		张紧装置	
2022.07.14		2022.07.14		2022.07.14		张紧装置		张紧装置	
2022.07.14		2022.07.14		2022.07.14		张紧装置		张紧装置	
2022.07.14		2022.07.14		2022.07.14		张紧装置		张紧装置	
2022.07.14		2022.07.14		2022.07.14		张紧装置		张紧装置	
2022.07.14		2022.07.14		2022.07.14		张紧装置		张紧装置	
2022.07.14		2022.07.14		2022.07.14		张紧装置		张紧装置	
2022.07.14		2022.07.14		2022.07.14		张紧装置		张紧装置	
2022.07.14		2022.07.14		2022.07.14		张紧装置		张紧装置	
2022.07.14		2022.07.14		2022.07.14		张紧装置		张紧装置	
2022.07.14		2022.07.14		2022.07.14		张紧装置		张紧装置	
2022.07.14		2022.07.14		2022.07.14		张紧装置		张紧装置	
2022.07.14		2022.07.14		2022.07.14		张紧装置		张紧装置	
2022.07.14		2022.07.14		2022.07.14		张紧装置		张紧装置	
2022.07.14		2022.07.14		2022.07.14		张紧装置		张紧装置	
2022.07.14		2022.07.14		2022.07.14		张紧装置		张紧装置	
2022.07.14		2022.07.14		2022.07.14		张紧装置		张紧装置	
2022.07.14		2022.07.14		2022.07.14		张紧装置		张紧装置	
2022.07.14		2022.07.14		2022.07.14		张紧装置		张紧装置	
2022.07.14		2022.07.14		2022.07.14		张紧装置		张紧装置	
2022.07.14		2022.07.14		2022.07.14		张紧装置		张紧装置	
2022.07.14		2022.07.14		2022.07.14		张紧装置		张紧装置	
2022.07.14		2022.07.14		2022.07.14		张紧装置		张紧装置	
2022.07.14		2022.07.14		2022.07.14		张紧装置		张紧装置	
2022.07.14		2022.07.14		2022.07.14		张紧装置		张紧装置	
2022.07.14		2022.07.14		2022.07.14		张紧装置		张紧装置	
2022.07.14		2022.07.14		2022.07.14		张紧装置		张紧装置	
2022.07.14		2022.07.14		2022.07.14		张紧装置		张紧装置	
2022.07.14		2022.07.14		2022.07.14		张紧装置		张紧装置	
2022.07.14		2022.07.14		2022.07.14		张紧装置		张紧装置	
2022.07.14		2022.07.14		2022.07.14		张紧装置		张紧装置	
2022.07.14		2022.07.14		2022.07.14		张紧装置		张紧装置	
2022.07.14		2022.07.14		2022.07.14		张紧装置		张紧装置	
2022.07.14		2022.07.14		2022.07.14		张紧装置		张紧装置	
2022.07.14		2022.07.14		2022.07.14		张紧装置		张紧装置	
2022.07.14		2022.07.14		2022.07.14		张紧装置		张紧装置	
2022.07.14		2022.07.14		2022.07.14		张紧装置		张紧装置	
2022.07.14		2022.07.14		2022.07.14		张紧装置		张紧装置	
2022.07.14		2022.07.14		2022.07.14		张紧装置		张紧装置	
2022.07.14		2022.07.14		2022.07.14		张紧装置		张紧装置	
2022.07.14		2022.07.14		2022.07.14		张紧装置		张紧装置	
2022.07.14		2022.07.14		2022.07.14		张紧装置		张紧装置	
2022.07.14		2022.07.14		2022.07.14		张紧装置		张紧装置	
2022.07.14		2022.07.14		2022.07.14		张紧装置		张紧装置	
2022.07.14		2022.07.14		2022.07.14		张紧装置		张紧装置	
2022.07.14		2022.07.14		2022.07.14		张紧装置		张紧装置	
2022.07.14		2022.07.14		2022.07.14		张紧装置		张紧装置	
2022.07.14		2022.07.14		2022.07.14		张紧装置		张紧装置	
2022.07.14		2022.07.14		2022.07.14		张紧装置		张紧装置	
2022.07.14		2022.07.14		2022.07.14		张紧装置		张紧装置	

杭州部件号	奥的斯零件号	规格名称	额定重量	A	B	重量 (kg)	重量材料	E	F	G	L	累计重量 (mm)	图例号
XOA2619ADF001	AX200V025G99	200	6	280	10	16	重量石	265	70	130	310	0-50	T75/T82/T89
XOA2619ADF002	AX200V025G98	240	6.3	300		16		265	70	130	310	0-50	
XOA2619ADF003	AX200V025G97	240	8	300		16		265	70	130	310	0-50	
XOA2619ADF004	AX200V025G96	240	8	300		24		265	85	165	345	50-100	
XOA2619ADF005	AX200V025G95	200	6	280		16		250	50	105	315	0-50	
XOA2619ADF006	AX200V025G94	240	6.3	300		16		250	50	105	315	0-50	
XOA2619ADF007	AX200V025G93	240	8	300		16		250	50	105	315	0-50	
XOA2619ADF008	AX200V025G92	240	8	300		24		265 285	50 45	130 85	295	50-100	
XOA2619ADF009	AX200V025G91	200	6	330		16		265	70	130	310	0-50	
XOA2619ADF010	仪购买轮罩及支架	240	8	350		16	重量石	265	70	130	310	0-50	
XOA2619ADF011	AX200V025G89	240	8	350	10	24	重量石	265	85	165	345	50-100	T75/T82/T89
XOA2619ADF012	AX200V025G88	200	6	330		16		250	50	105	315	0-50	
XOA2619ADF013	AX200V025G87	240	8	350		16		250	50	105	315	0-50	
XOA2619ADF014	AX200V025G86	240	8	350		24		265 285	50 45	130 85	295	50-100	
XOA2619ADF010	AX200V025G85	240	6	350		16		265	70	130	310	0-50	
XOA2619ADF011	AX200V025G84	240	6	350		24		265	85	165	345	50-100	
XOA2619ADF013	AX200V025G83	240	6	350		16		250	50	105	315	0-50	
XOA2619ADF014	AX200V025G82	240	6	350		24	重量石	265	50	130	295	50-100	

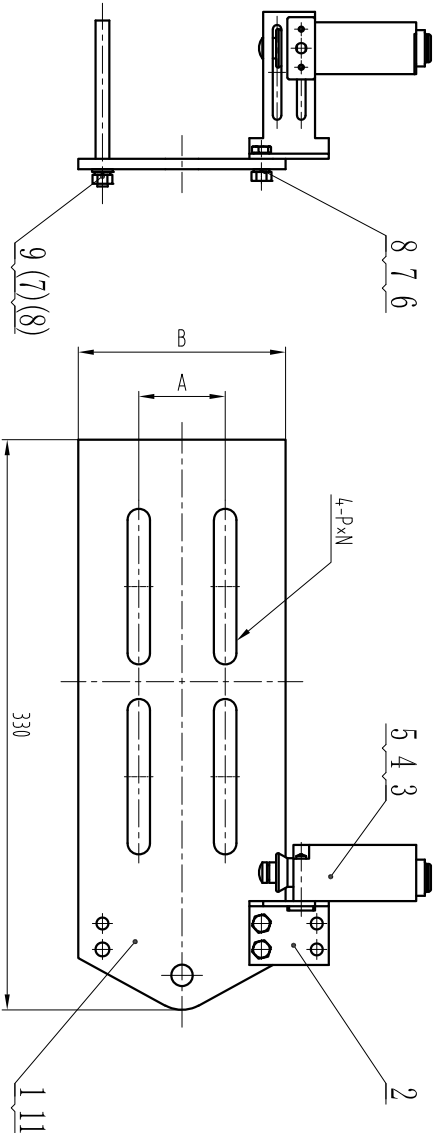


宁波奥的斯电梯部件有限公司会签章		第一版角		关键特性		开发日期		Aisin		宁波奥的斯电梯部件有限公司	
XOA2619ADF		001-014, 110-113, 113-114		设计		2022.07.13		张紧装置		张紧装置	
日期: 2025-06-17 00:00:00		CA号: CA-D2506022		审核		2022.07.13		张紧装置		张紧装置	
更改内容		姓名		日期		日期		张紧装置		张紧装置	

-POS	名称	DEF	图号	品/牌	材料	涂装	备注	-POS	G01	G02
-01	安装底板	DWG	X20000A01	G01				-01	1	
-02	开关支架	DWG	X20000A02	G01				-02	1	1
-03	行程开关	DWG	UKS					-03	1	1
-04	十字槽头螺钉		GB/T 818/M4×30					-04	2	2
-05	开关底座板	DWG	0X-200-1-3	G01			备件	-05	1	1
-06	六角螺栓		GB/T 5783/M6×20					-06	2	2
-07	弹垫		GB/T 93/6					-07	3	3
-08	六角螺母		GB/T 6170/M6					-08	3	3
-09	手垫片		GB/T 97.1/6					-09	1	1
-10	限位杆	DWG	X20000A03	G01				-10	1	1
-11	安装底板	DWG	X20000A01	G02				-11		1

尺寸表

X20000A00_	P×N	A	B
G01	13×90	50	120
G02	18×90	70	140



安装板为非标件其余为  
标准件

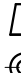
### 技术要求


- 1 开关定位板与安装孔水平，实际使用时根据张紧位置对开关位置进行调整装配；
- 2 装配后注意保护开关，防止开关损伤。

		第一视角		实施日期		A		宁波奥德普电梯部件有限公司 NINGBO AODEPU ELEVATOR COMPONENTS CO., LTD.	
		CC 关键特性		2022.09.01 标准化		阶段标记		重量 比例	
		设计		胡建升		2022.09.01		A	
		审核		刘晶		2023.04.04		第 1 张	
		工艺		竺钊辉		2023.04.04		共 1 张	
		签名		胡建升		2023.04.04		X20000A00	
		年月日		2023.04.04		2023.04.06			
		图纸更新换代		1		更改内容			
		标记							



- 1 去锐角毛刺，表面平整；
- 2 表面喷塑处理，颜色按生产指令确定；

第一视角			实施日期	
CC		关键特性		
设计			标准化	
审核				
工艺			批准	

						宁波奥德普电梯部件有限公司 NINGBO AODEPU ELEVATOR COMPONENTS CO., LTD.														
钢板 6.0/Q235B						安装底板														
												阶段标记			重量			比例		
第 1 张						共 1 张														