

匹配导轨面宽	槽口间距t
10mm	10
16mm	16

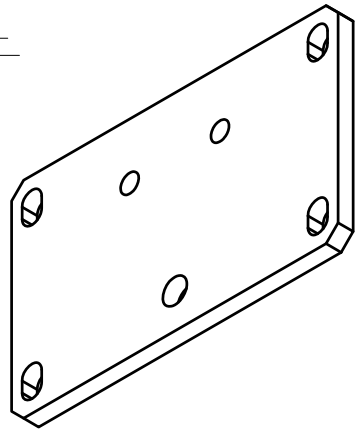
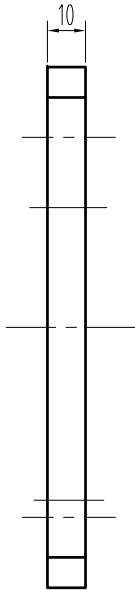
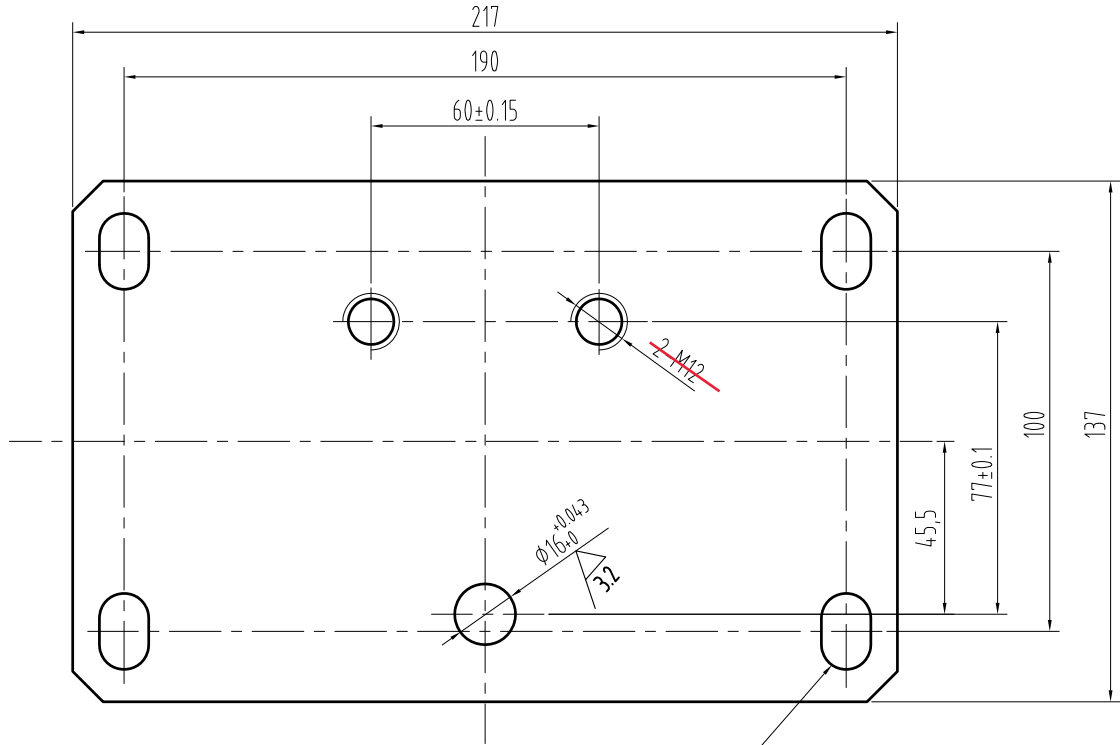
- 1、本件适用额定速度 $\leq 0.63\text{m/s}$, 额定载荷 $\leq 630\text{kg}$;
- 2、件1和件3装配后, 件1能灵活转动, 件2聚氨酯轮转动灵活;
- 3、图中导靴槽口间距 t 见参数明细表。

剖面视图B-B

											保留	核准 APPROVED	日期 DATE	2017.03.15	重量 WEIGHT	比例 SCALE	名称 TITLE	导靴
												一次	制图 DRAWN	舒佳乐03.15	1.56	1:2	图号 DWGNO	
													设计 DESIGNED	周正03.15				
标记	处数	分区 PLACE	签名 QUANTITY	日期 DATE	更改内容 CHANGE	标记	处数	分区 PLACE	签名 QUANTITY	日期 DATE	更改内容 CHANGE							

图号 DWGNO	1-1'610-X0											变更	品号 ITEM	所要数 REQD PER SET			
变更	序号 ITEM	品 名 DESCRIPTION	DEF	部件代号 MATERIAL CODE	品/群 ITEM	L番	材料代号-材料规格 MATERIAL	单位	切 断	购 入	加 工 涂 装 涂 装 以 外	热 处 理 HTTR	-00				
	-01	安装底板		OX-019.1-1			10-GB/T 709-2006 Q235A-GB/T 700-2006						-01				

其余 12.5



技术要求:

- 1、零件表面平整,无毛刺;
- 2、未注倒角 $8 \times 45^\circ$;
- 3、未注明公差按GB/T1184-K、GB/T1804-m执行;

标记	处数	分区 PLACE	签名 QUANTITY	日期 DATE	更改内容 CHANGE	标记	处数	分区 PLACE	签名 QUANTITY	日期 DATE	更改内容 CHANGE						

常用	保留	一次	核准 APPROVED	日期 DATE	2017.03.11	重量 WEIGHT	比例 SCALE	名称 TITLE	图号 DWGNO	版本
				制图 DRAWN	周正03.11	0.28	1:2	安装底板	OX-019.1-1	00
				设计 DESIGNED	周正03.11					
				审核 CHECKED		共 1 张 第 1 张				