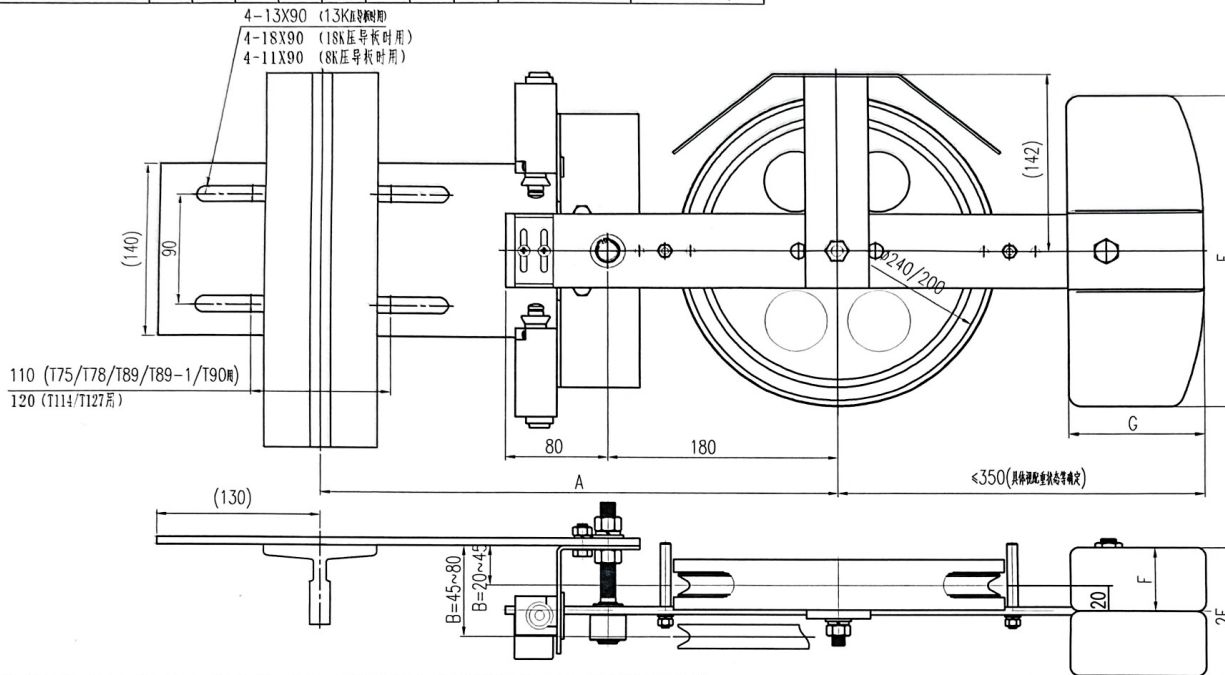


ZE16005

材料	≤5	6~30	31~100	101~400	401~1000	1001~2000	2001
重量	≤0.1	≤0.2	≤0.3	≤0.5	≤0.8	≤1.2	≤2.0
长度	≤3	≤3~6	≤6	≤10	≤10~50	≤50	≤50
直径	≤0.2	≤0.3	≤1.0	≤1.5	≤1.7	≤0.5	≤0.3



技术要求:

- 颜色选择: RAL6005本色
- 本件按Φ240绳轮配重16kg铸铁配重时绘制, 具体使用时根据指令配重(注意绳轮直径、绳槽规格等);
- 配重的使用根据指令要求;
- 参数B值根据实际使用时需将绳轮部分调整装配位置才可以实现, 按图可满足调整范围20~45mm;
绳轮安装在摇杆另一侧时B能满足: 45~80mm;
- 导轨型号为T75/T78/T89/T89-1/T90时参数A常规允许调整范围为325~385;
导轨型号为T114时参数A常规允许调整范围为330~380;
导轨型号为T127时参数A常规允许调整范围为335~375;
- 安装位置: 底坑导轨侧;
- 结构形式: 摆杆式;
- 供应商: 宁波奥德普电梯部件有限公司。

物料号	绳轮直径	钢丝绳公称直径	A	B	配重重量	配重材质	使用数量	E	F	G	适用条件TH	备注	
00001	240	Φ8	315~385	20~80	12KG	铸铁	2	210	45	85	≤50m	13K压导板用	
00002						重晶石	1	265	85	165	≤50m		
00003					16KG	铸铁	2	250	50	105	50~80		
00004						重晶石	2	265	70	130	50~80		
00005						24KG	重晶石	2	265	85	170		80~100
00006	200	Φ6			12KG	铸铁	2	210	45	85	≤50m		
00007						重晶石	1	265	85	165	≤50m		
00008					16KG	铸铁	2	250	50	105	50~100		
00009				重晶石		2	265	70	130	50~100			
00010				12KG		铸铁	2	210	45	85	≤50m		
00011	240	Φ8		12KG	重晶石	1	265	85	165	≤50m	18K压导板用		
00012					16KG	铸铁	2	250	50	105		50~80	
00013				重晶石		2	265	70	130	50~80			
00014				24KG		重晶石	2	265	85	170		80~100	
00015				200	Φ6	12KG	铸铁	2	210	45		85	≤50m
00016	重晶石	1					265	85	165	≤50m			
00017	16KG	铸铁				2	250	50	105	50~100			
00018		重晶石				2	265	70	130	50~100			

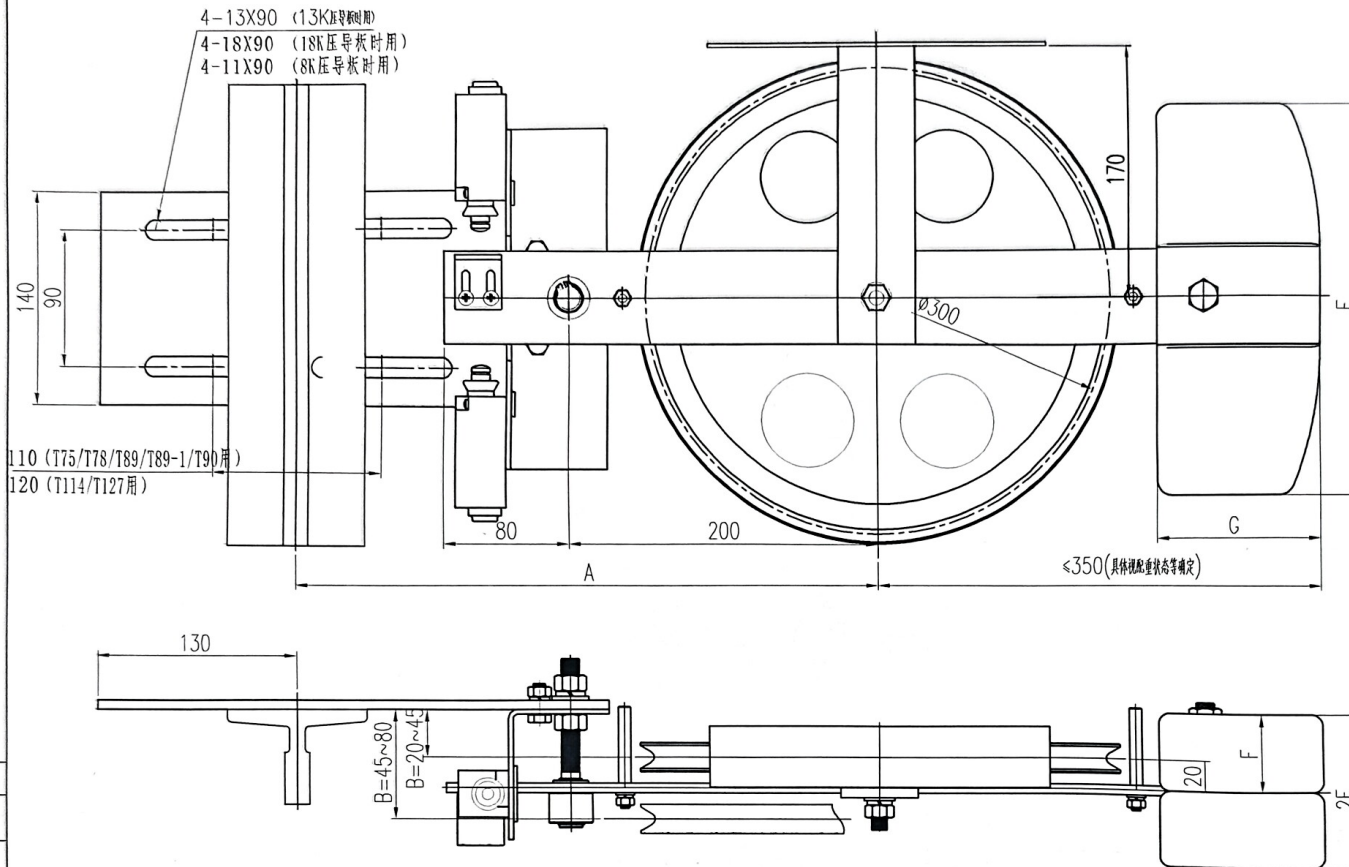
00019	240	Φ8	315~385	20~80	12KG	铸铁	2	210	45	85	≤50m	SK压导板 用
00020						重晶石	1	265	85	165	≤50m	
00021					16KG	铸铁	2	250	50	105	50~80	
00022						重晶石	2	265	70	130	50~80	
00023	200	Φ6			24KG	重晶石	2	265	85	170	80~100	
00024					12KG	铸铁	2	210	45	85	≤50m	
00025						重晶石	1	265	85	165	≤50m	
00026					16KG	铸铁	2	250	50	105	50~100	
00027			重晶石	2		265	70	130	50~100			

标记	处数	分区	更改文件号	签名	年月日	图幅	版本	重量	比例	批注
设计			标准化			A3	0		1:3	
审核			251119			共 2 张	第 1 张			
工艺			批准							

ZE16005

ZE A16005

材料代号	46	46-50	50-120	120-400	400-1000	1000-2000	2000	材料代号	46	46-50	50-120	120-400	400-1000	1000-2000	2000
材料代号	46	46-50	50-120	120-400	400-1000	1000-2000	2000	材料代号	46	46-50	50-120	120-400	400-1000	1000-2000	2000
材料代号	46	46-50	50-120	120-400	400-1000	1000-2000	2000	材料代号	46	46-50	50-120	120-400	400-1000	1000-2000	2000



技术要求:

1. 颜色选择: RAL6005本色
2. 本件按Φ300绳轮配重16kg铸铁配重时绘制, 具体使用时根据指令配重(注意绳轮节径、绳槽规格等);
3. 配重的使用根据指令要求;
4. 参数B值根据实际使用时需将绳轮部分调整装配位置才可以实现, 按图可满足调整范围20~45mm;
绳轮安装在摇杆另外一侧时B能满足: 45~80mm;
5. 导轨型号为T75/T78/T89/T89-1/T90时参数A常规允许调整范围为345~405;
导轨型号为T114时参数A常规允许调整范围350~400;
导轨型号为T127时参数A常规允许调整范围355~395;
6. 安装位置: 底坑导轨侧;
7. 结构形式: 摆杆式;
8. 供应商: 宁波奥德普电梯部件有限公司。

借用件登记

插图

校核

旧底图号

签字

日期

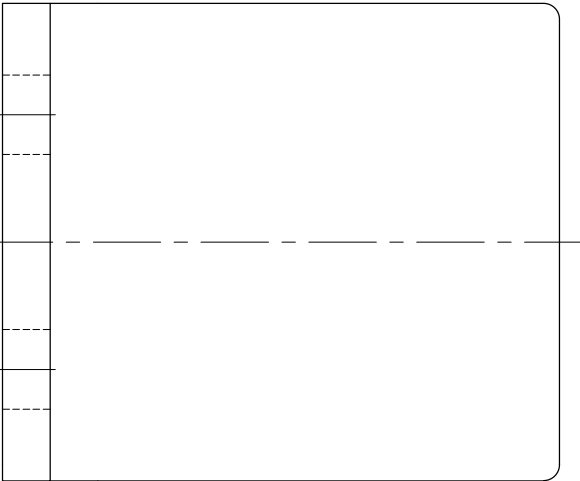
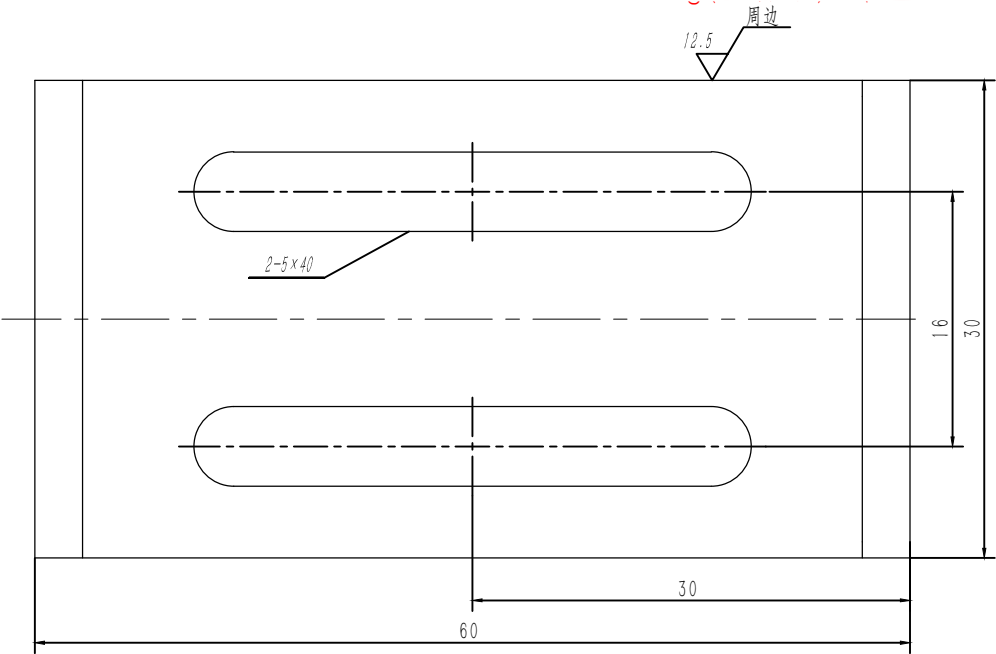
物料号	绳轮节径	钢丝绳公称直径	A	B	配重质量	配重材质	使用数量	E	F	G	适用条件TH	备注
00028	300	Φ8	375±35	20~80	16KG	铸铁	2	250	50	105	≤80	13K压导板用
00029					24KG	重晶石	2	265	70	130	≤80	
00030					16KG	铸铁	2	250	50	105	≤80	18K压导板用
00031					24KG	重晶石	2	265	70	130	≤80	
00032					16KG	铸铁	2	250	50	105	≤80	8K压导板用
00033					24KG	重晶石	2	265	70	130	≤80	
00034	300	Φ8	375±35	20~80	16KG	铸铁	2	250	50	105	≤80	13K压导板用
00035					24KG	重晶石	2	265	70	130	≤80	
00036	300	Φ8	375±35	20~80	16KG	铸铁	2	250	50	105	≤80	18K压导板用
00037					24KG	重晶石	2	265	70	130	≤80	

标记	处数	分区	更改文件号	签名	年月日	图幅	版本	重量	比例	张紧装置OX-200双开关
设计			标准化			A3	0		1:3	
审核			251119			共2张	第2张			
工艺			批准							

ZE A16005

已发布

OX300A.3-2	基本尺寸		0~6	6~30	30~120	120~400	400~1000	1000~2000	2000~4000
				0.2	0.3	0.5	0.8	1.2	2.0



技术说明
1. 本件按Φ240绳轮配装16kg铸铁配重时绘制，具体使用时根据指令配装(注意绳轮节径、绳槽规格等)；
2. 配重的使用根据指令要求，标配为12KG重晶石；
3. 参数B值根据实际使用时需将绳轮部分调整装配位置才可以实现，按图可满足调整范围为20~50mm；绳轮安装在摇杆另外一侧时B能满足：50~80mm；
4. 参数A常规允许调整范围为300~400(该值按配用T89导轨时计算，其余值时该范围值会略有变小)。

借(通)用件登记
旧底图总号
底图总号
签 字
日 期

						Q235A/3.0			宁波奥德普电梯部件有限公司	
									开关打板	
标记	处数	分 区	文件更改号	签 名	年月日	阶段标记			重量	比例
设 计			标准化						0.04	3:1
校 对										
审 核										
工 艺			批 准			共	张	第	张	OX300A.3-2