

机密

本文件含有美的集团保密信息，禁止任何人未经授权以任何形式使用（包括但不限于全部或部分地泄露、复制或散发）

基本尺寸 L/D

>0.5-6

>6-30

>30-120

>120-400

>400-1000

>1000-2000

>2000-4000

垂直度 L/P

基本尺寸 L/D

>0-100

>100-300

>300-1000

>1000-3000

>3000-4000

未注公差 TOL

±0.1

±0.2

±0.3

±0.5

±0.8

±1.2

±2.0

未注公差 TOL

±0.4

±0.6

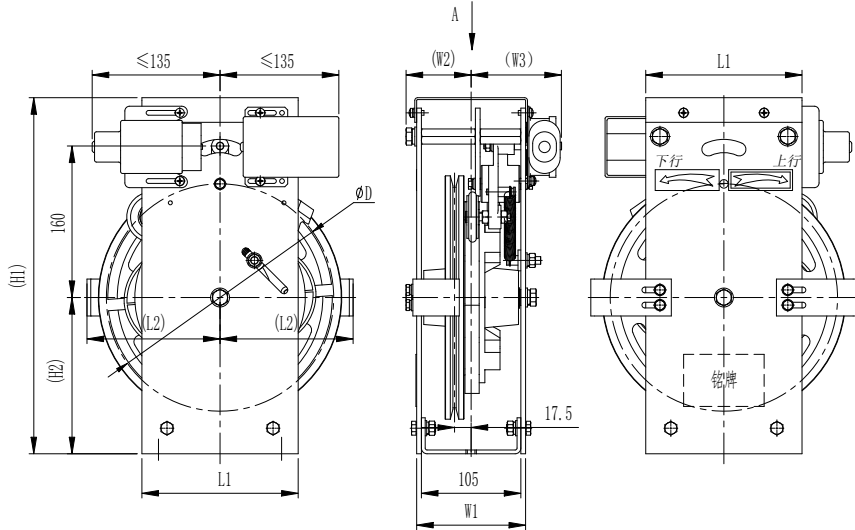
±0.8

±1.0

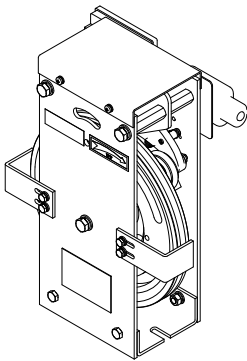
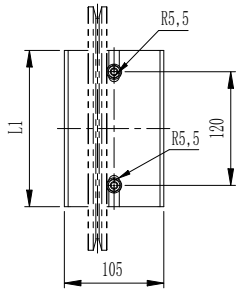
±1.2

\$1A361R21-10032

② 右置限速器示意



视图 A(去限速器主体配件)

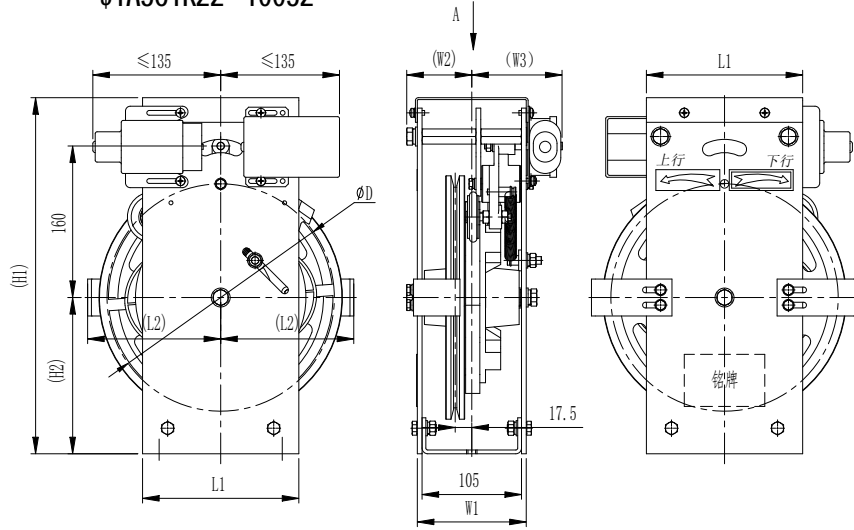


技术要求

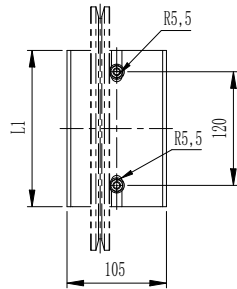
- 1、该限速器为奥德普OX-187系列外形尺寸图；
- 2、提拉力≥500N；
- 3、调试后，加铅封和红漆封记；
- ② 4、绳轮转动灵活，且转动过程中无异响。

\$1A361R22-10032

② 左置限速器示意



视图 A(去限速器主体配件)



					材料规格		见列表		图号	\$1A361R	
③	2	PCN202502106	杜京达	2025/7/21	材料牌号	/			名称	无机房限速器OX-187	
②	4	PCN202500778	杜京达	2025/2/22							
①	1	PCN202400732	杜京达	2024/2/26							
标记	处数	PCN变更编号		签名	日期	重量(kg)	面积(㎡)	比例	版本号	参考图号	/
设计	杜京达		标准化	张碧莹		见列表	/	1:5	D	菱王电梯有限公司	
审核	陈康奎		非标	/							
批准	陈宏凯		日期	2023/10/10							

1			2			3			4			5			6			7			8			9			10			11			12																												
机密			本文含有美的集团保密信息，禁止任何人未经授权以任何形式使用（包括但不限于全部或部分地泄露、复制或散发）									基本尺寸 L/D			>0.5-6	>6-30	>30-120	>120-400	>400-1000	>1000-2000	>2000-4000	垂直度 L/P	基本尺寸 L/D			>0-100	>100-300	>300-1000	>1000-3000	>3000-4000																															
												未注公差 TOL			±0.1	±0.2	±0.3	±0.5	±0.8	±1.2	±2.0		未注公差 TOL			±0.4	±0.6	±0.8	±1.0	±1.2																															
A																															A																														
B																															B																														
C																															C																														
D																															D																														
E																															E																														
F																															F																														
G																															G																														
H																															H																														
1			2			3			4			5			6			7			8			9			10			11			12																												

③

接线端口要求

功能	插件规格	插件代号	插件位号	功能
安全回路	AMP插座：1~480701-0_3位 AMP插针：350536-1	SSLS	1	限速器动作信号
			2	
			3	
动作线圈	插座：1~480705-0_6位 插针：350536-1	SLOP	1	动作线圈
			2	
			3	
复位线圈			4	复位线圈
			5	
			3	

1. 插座上需有对应代号；
2. 所有电缆预留200mm；
3. 电缆规格：0.75mm²的RVV电缆。

限速器动作信号

1

2

3

PE

SSLS

动作线圈

1

2

3

PE

SLOP

复位线圈

4

5

3

PE

SLOP

					材料规格	见列表		图号	1A361R	
③	2	PCN202502106	杜京达	2025/7/21	材料牌号	/		名称	无机房限速器0X-187	
②	4	PCN202500778	杜京达	2025/2/22						
①	1	PCN202400732	杜京达	2024/2/26						
标记	处数	PCN变更编号	签名	日期	重量(kg)	面积(m²)	比例	版本号	参考图号	/
设计	杜京达		标准化	张碧莹	见列表	/	1:5	D	菱王电梯有限公司	
审核	陈康奎		非标	/						
批准	陈宏凯		日期	2023/10/10						
						共 2 张		第 2 张		