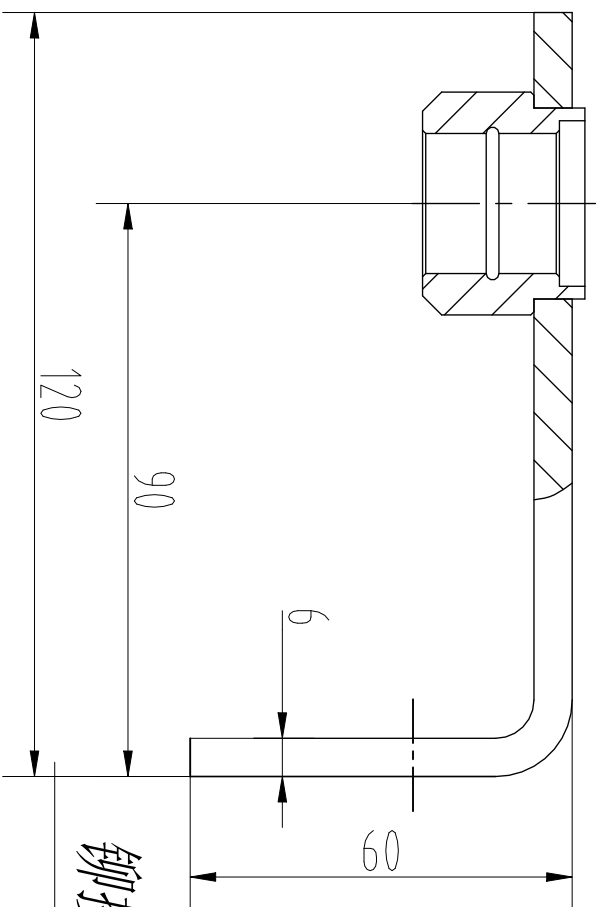
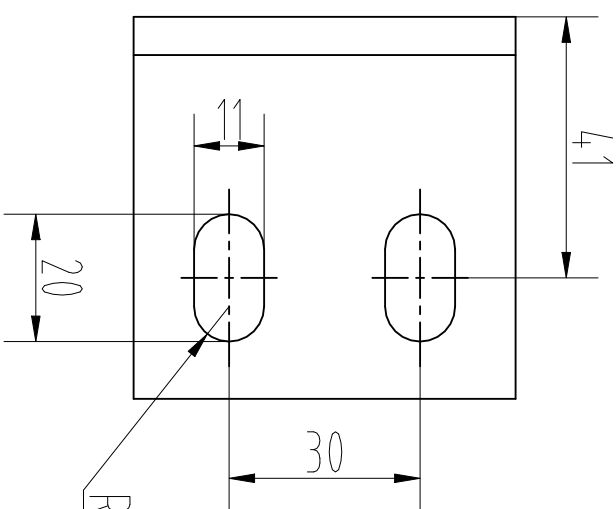
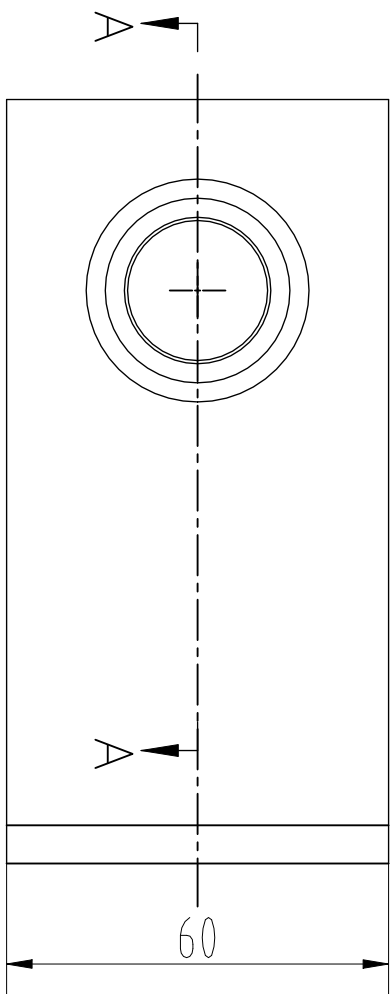


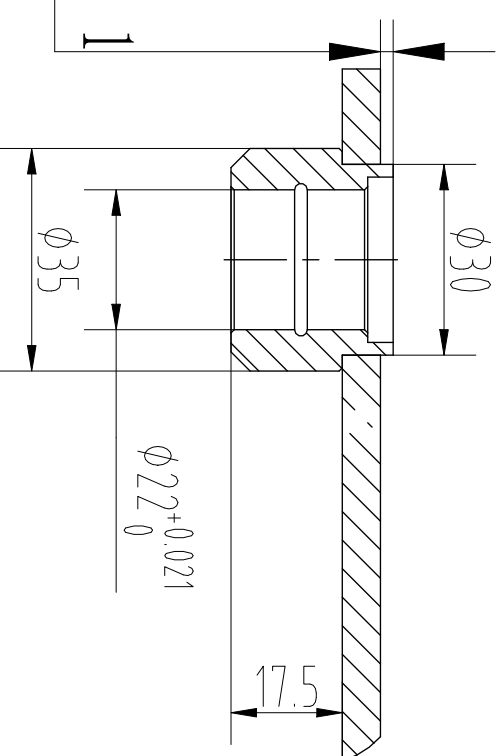
六角螺栓 GB/T 5783 M10X30-A4B 2件
弹性垫圈 GB/T 93 10-A4B 2件
平垫圈 GB/T 97.1 10-A4B 2件
六角螺母 GB/T 6170 M10-A4B 2件

技术说明 可根据摇杆
图中参数 可选择
孔位需要选择
绳轮节圆直径可根据限
速器匹配确定有
及配重块为重量石
需用其它需注明具体参数
见表

										宁波奥德普电梯部件有限公司																			
										摇杆组件																			
标记处数					分区文件更改签名年月日					阶段标记					重量					比例									
设计					标准																								
校对																													
审核																													
工艺																													
										物料编号										现象									

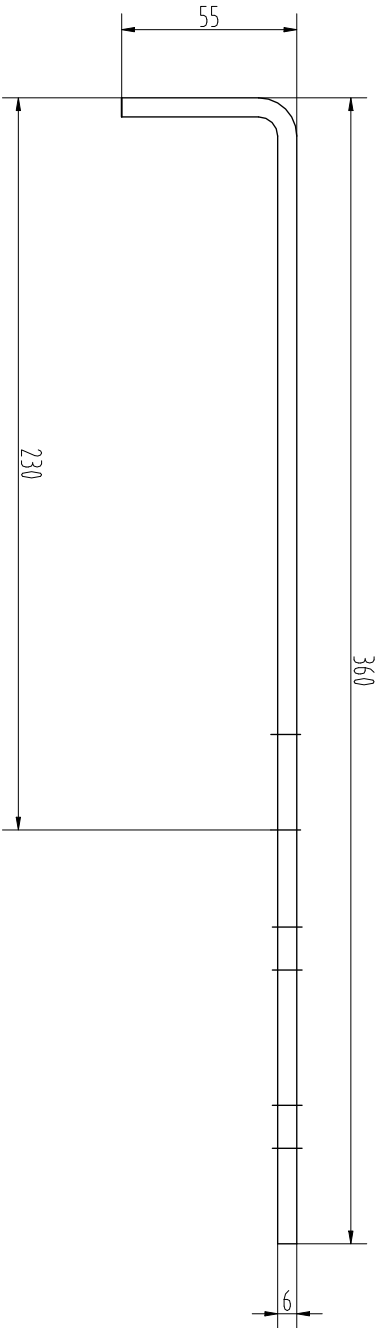
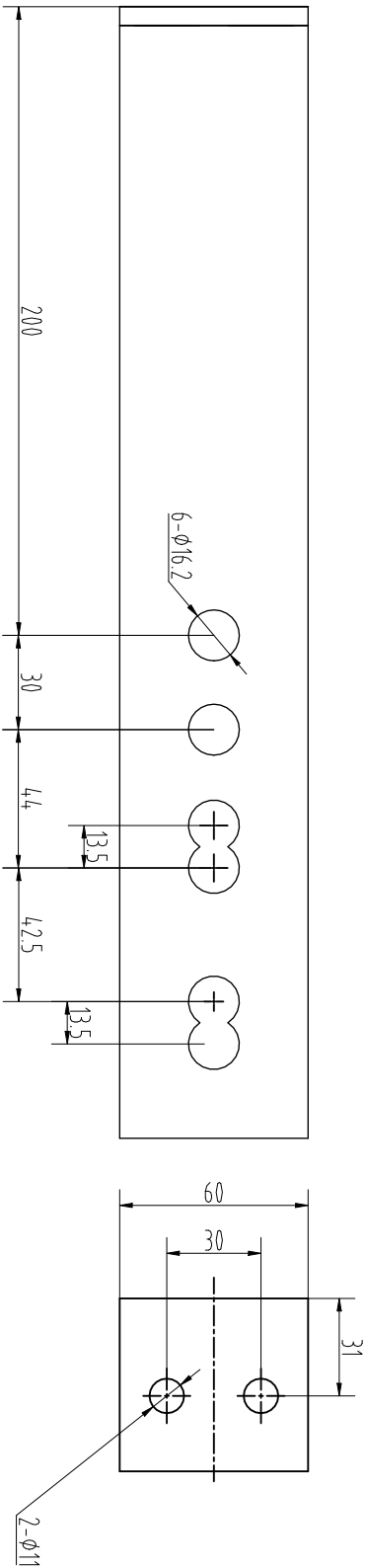


铆接后大于 1



表面粉末喷涂，颜色由生产指令确定

标记处数				文件更改				姓名				日期			
设计				标准				审核				批准			
校对															
审核															
工艺															
钢板				阶段标记				重量				比例			
宁波奥德普电梯部件有限公司								1.36				3:5			
摇杆组件				物料编号				OX300.2							



表面粉末喷涂，颜色由生产指令确定

				钢板				宁波奥德普电梯部件有限公司	
				标准件				摇杆组件	
				阶段标记				OX300.2	
				重量					
标记处数				文件更改				物料编号	
设计				审核					
校对				批准					
工艺									