

技术说明

- 1.本张紧装置按 $\Phi 200$ 绳轮, T89, T114导轨绘制,使用时注意避免干涉;
- 2.图中AD值左右可调10mm, AD值需 ≥ 120 ;
- 3.DX值与导轨规格有关联, 使用时注意;
- 4.本张紧装置可以对称安装。技

配重质量 (kg)	配重材质	D	E	F	G
18	铸铁	260	55	250	25
30		250	70	275	35
18	重晶石	270	100	265	50
30		300	140	305	70

借(通)用件登记

旧底图总号

底图总号

签字

日期

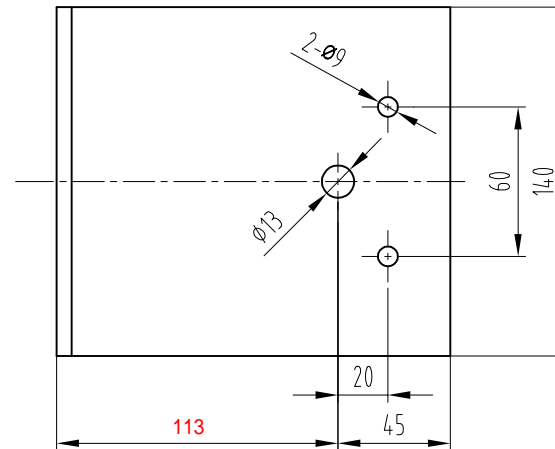
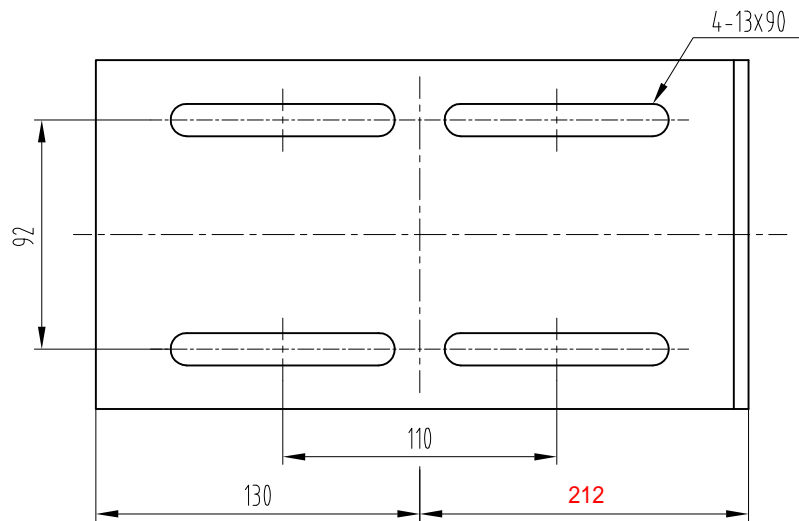
总装图

宁波奥德普电梯部件有限公司

张紧装置

OX-200(90ZC)

						总装图			阶段标记		重量	比例	张紧装置 OX-200(90ZC)
标记	处数	分区	文件更改号	签名	年、月、日								
设计			标准化								45.49	1:4	
校对													
审核													
工艺			批准			共 1 张	第 1 张						



技术要求

1 去锐边毛刺;

2 表面粉末喷涂, 颜色由生产指令确定。

借(通)用件登记

旧底图总号

底图总号

签字

日期

						Q235A/6.0			宁波奥德普电梯部件有限公司	
标记	处数	分区	文件更改号	签名	年月日	阶段标记			安装底板	
设计			标准化							
校对						重量			OX200.1-1	
审核										
工艺			批准			共 2 页			第 1 页	
						比例			1:2	