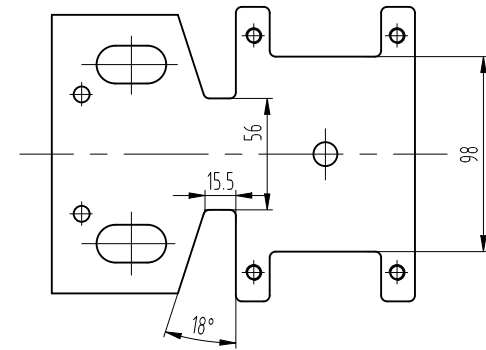
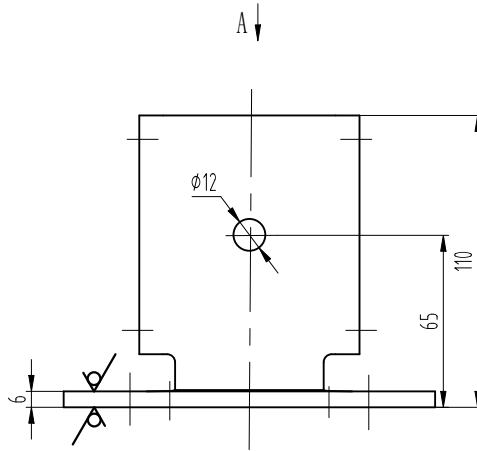
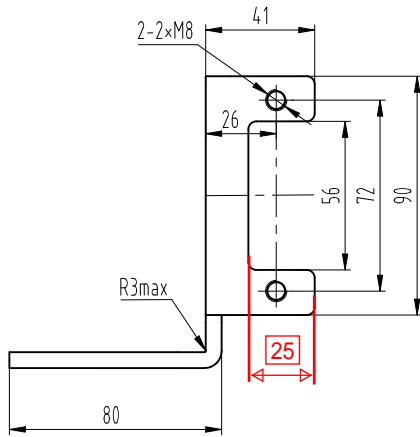


10、16等规格形式，生产时要求注明。

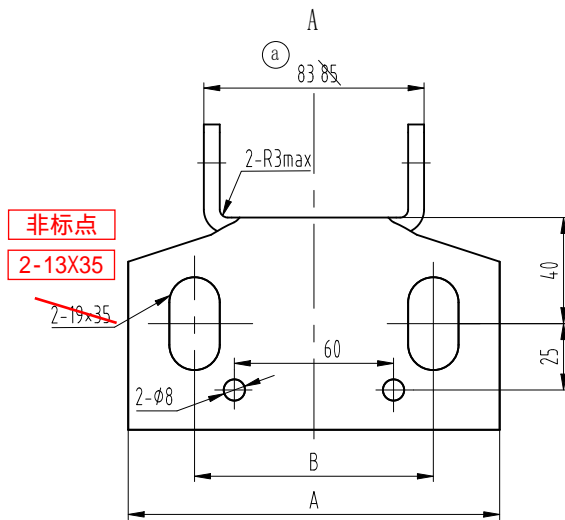
 宁波奥德普电梯部件有限公司  
NINGBO AODEPU ELEVATOR COMPONENTS CO., LTD.

						 宁波奥德普电梯部件有限公司 NINGBO ADEPU ELEVATOR COMPONENTS CO.,LTD.		
标记	处数	分区	更改文件号	签名	年、月、日	阶段标记 重量 比例		
设计			标准化					
审核								2:3
工艺			批准			共 张 第 页		

其余 12.5°



展开示意图



尺寸表

OX-029.1-1	G01	G02
A	110	110
B	90	70

技术要求

- 去锐角毛刺，表面平整；
- 未注圆角为R3。

G2025803149D02-FB

图框: A3 Ver 1.4

第一视角

实施日期

CC

关键特性



宁波奥德普电梯部件有限公司  
NINGBO AODEPU ELEVATOR COMPONENTS CO., LTD.

钢板 6.0/Q235B

导靴架

阶段标记 重量 比例

OX-029.1-1

1 尺寸85改为83

宋剑 20231128

审核 刘晶 20231128

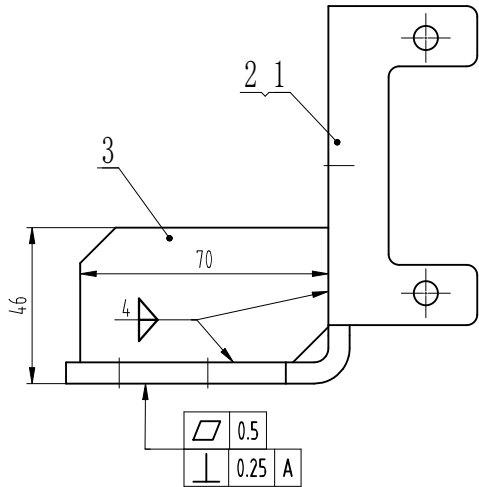
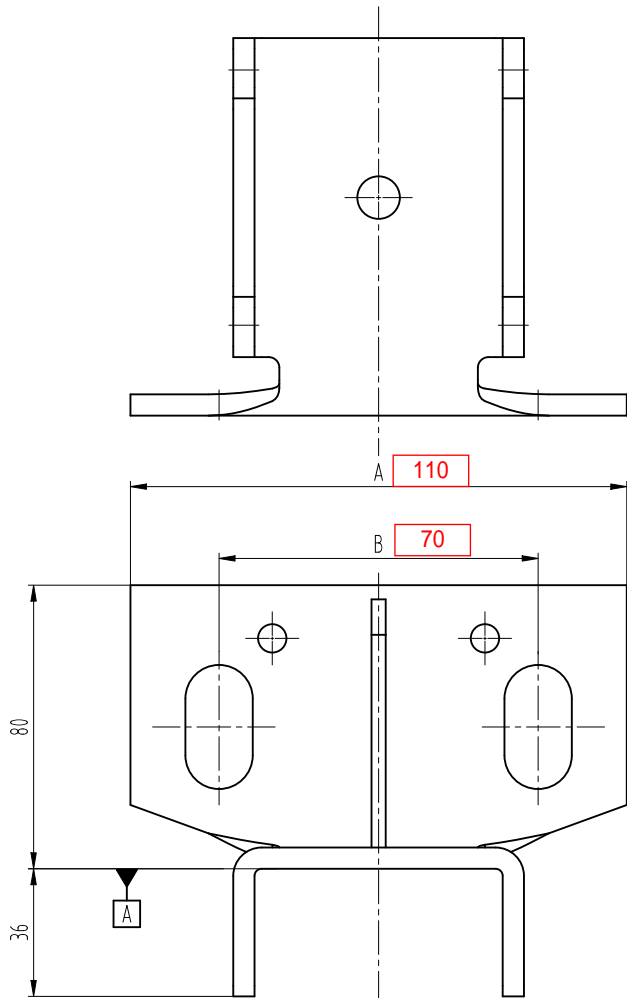
标记 处数 更改内容

签名 年月日

工艺 竺钊辉 20231128 批准 俞礼园 20231128

第 1 张 共 1 张

-POS	名称	DEF	图号	G番	材料	涂装	备注	-POS	G01	G02
-01	导轨架	DWG	OX-029.1-1	G01				-01	1	
-02	导轨架	DWG	OX-029.1-1	G02				-02		1
-03	加强板	DWG	OX-029.1-2					-03	1	1



尺寸	OX-029.1	G01	G02
A	140	110	
B	90	70	

技术要求  
1 焊接牢固可靠，无漏焊虚焊，焊后除渣；  
2 焊后表面喷塑，颜色按生产指令。

G2025803149D02-FB

图幅: A3 Ver 1.4

						CC 关键特性									导靴座		
						设计	宋剑	20231012	标准化								
												阶段标记		重量	比例		
						审核	刘晶	20231012							1:1		
标记	处数	更改内容			签名	年月日	工艺	竺钊辉	20231012	批准	俞礼园	20231012	第 1 张		共 1 张		OX-029.1