

### 技术说明:

1、型号: OX-188, 型式报告见 OX-188。

3、制动时连接舒畅无卡滞;

4、总允许质量P+Q: 1000—4000kg, 速度 $V \leq 2.5\text{m/s}$ , 具体数值见客户订单;



5、导轨顶面间距DBG: 550—2800mm, DBG值见客户订单;

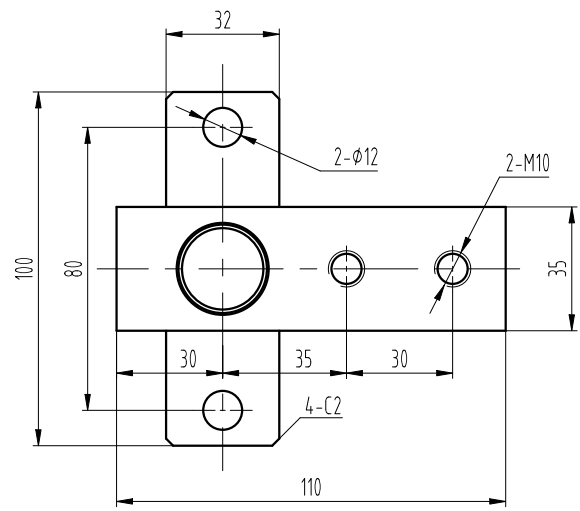
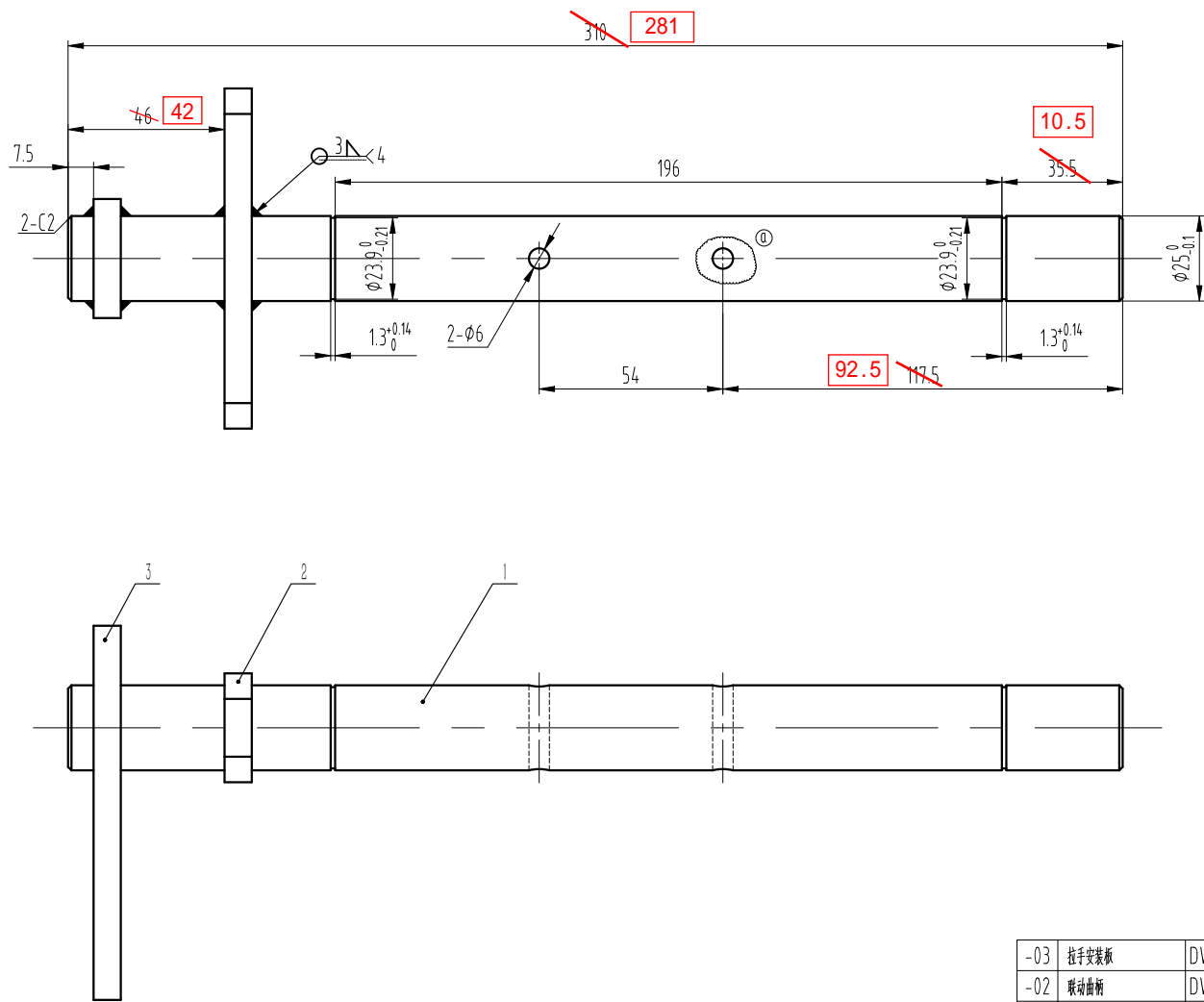
6、本图提拉方向为右置, 左置对称, 具体参数见表格。

对重用安全钳, 导轨距640, 提拉臂右置 (如图) \_导轨宽10mm, 安全钳安装孔非标60\*60\_φ18通孔; 配2孔滚轮导靴, 提拉装置另一侧轴缩短至安装板内, 取消安全钳开关, 安全钳要求满足EAC认证

\$1A312F999-10032

图幅: A3 Ver 1.4

6、导轨顶面间距D50：500—2000mm，D50值见各厂订单 6、本图提拉方向为右置，左置对称，具体参数见表格。						第一视角				实施日期		 宁波奥德普电梯部件有限公司 NINGBO AODEPU ELEVATOR COMPONENTS CO.,LTD.				
						CC		关键特性								
						设计	叶辉	2024.04.09	标准化							安全钳(一体式)
																OX-188
标记	处数	更改内容				签名	年月日	工艺		批准						第 1 张      共 1 张



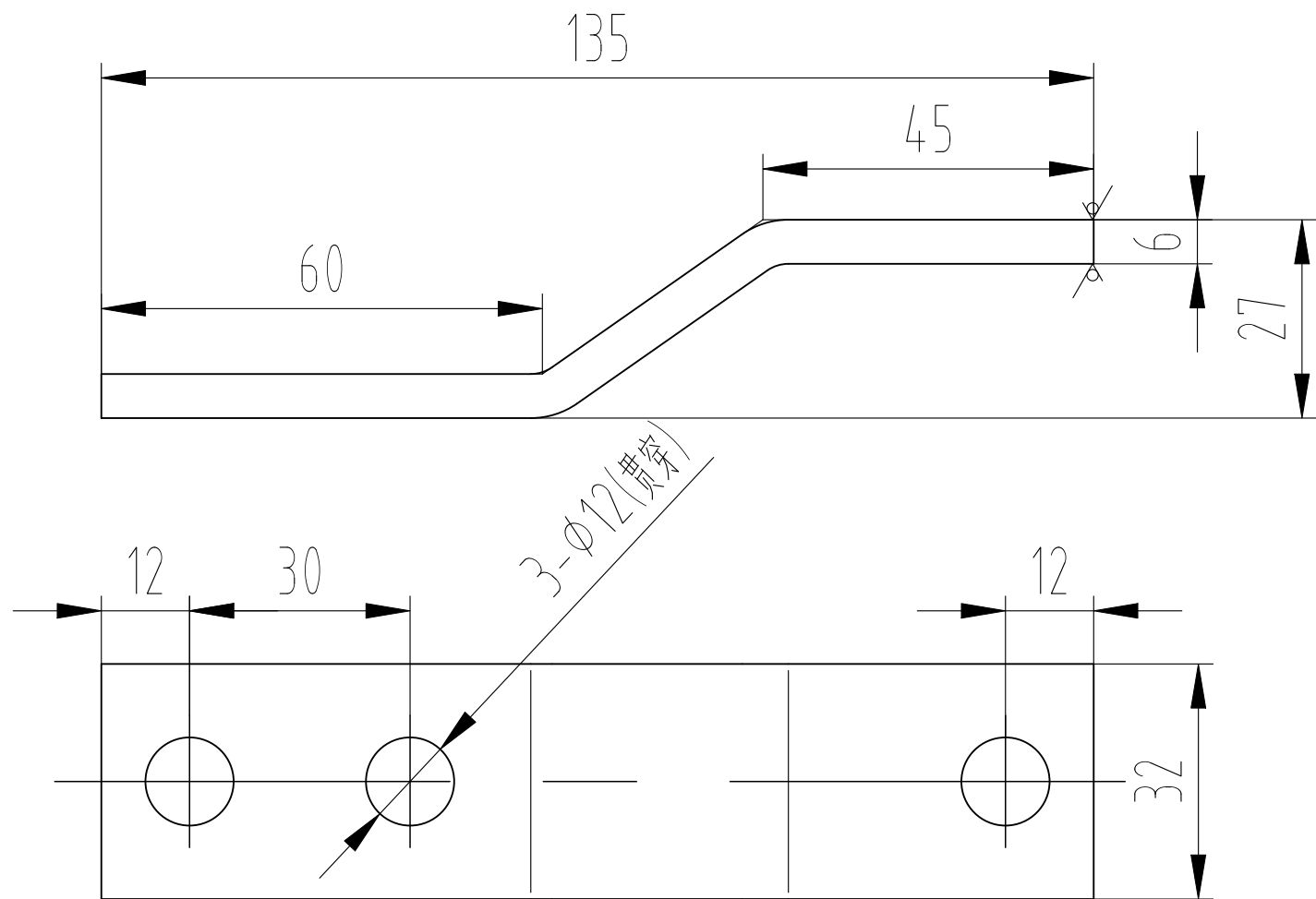
技术要求:

- 1 本件采用电焊连接,焊接可靠,无虚焊漏焊,焊渣去净;
- 2 表面电镀白锌,厚度不得小于 $8\mu\text{m}$ ;
- 3 焊接后整体无扭曲变形等缺陷,保持轴杆平直光洁。

-03	拉手安装板	DWG	OX188DT.5-3	钢板 8/Q235B	借用件	-03	1
-02	联动曲柄	DWG	OX188DT.5-2	钢板 8/Q235B	借用件	-02	1
-01	联动轴	DWG	X188X0E01	圆钢 25/Q235B	见本图	-01	1
-POS	名称	DEF	图号	G番	材料	涂装	备注

第一视角		实施日期		宁波奥德普电梯部件有限公司 NINGBO AODEPU ELEVATOR COMPONENTS CO.,LTD.			
CC		关键特性		焊接件			
设计	叶辉	2023.6.17	标准化	阶段标记			
审核	胡建升	2023.6.21		重量			
工艺	竺钊辉	2023.6.27	批准	俞礼园			
第 1 张		共 1 张		比例			
X188X0E00							

①	1	孔位旋转90°	叶辉	2023.10.30
标记	处数	更改内容	签名	年月日



技术说明:

- 1、边角去毛刺, 锐角倒钝;
- 2、表面电镀白锌, 厚度不得小于 $8\mu\text{m}$ 。

						AODEPU® 宁波奥德普电梯部件有限公司 NINGBO AODEPU ELEVATOR COMPONENTS CO.,LTD.				
						钢板 6/Q235B			拉手板	
标记	处数	分区	更改文件号	签名	年、月、日	阶 段 标 记		重 量		
设 计	叶辉	2023.2.27	标准化							OX188BX—3
审 核	胡建升	2023.2.28							1.5:1	
工 艺	竺钊辉	2023.2.28	批 准	俞礼园	2023.3.1	共      张      第      页				