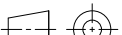



技术说明:

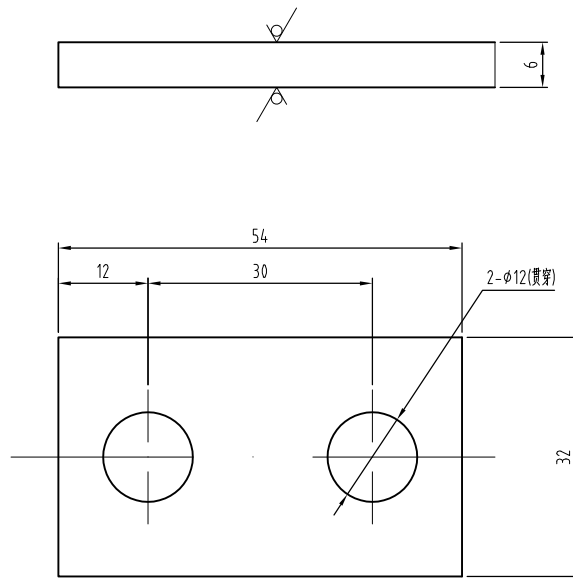
- 1、型号: OX-188, 型式报告见OX-188。
- 2、本装置配安全开关为T1R236H—11Z—U180(自动复位), 要配发手动复位开关时需注明; ~~奥德普_P+Q=2201~2400kg_导轨宽度10_适用于EAC标准_配自动复位开关_提拉方向左置_DBG=1190~~
- 3、制动时连接舒畅无卡滞;
- 4、总允许质量P+Q: 1000—4000kg, 速度 $V \leq 2.5\text{m/s}$, 具体数值见客户订单;
- 5、导轨顶面间距DBG: 550—2800mm, DBG值见客户订单;
- 6、本图提拉方向为右置, 左置对称, 具体参数见表格。

~~\$1A312F1-13489~~

图幅: A3 Ver 1.4

6、本图提拉方向为右置，左置对称，具体参数见表格。					第一视角 			实施日期			 宁波奥德普电梯部件有限公司 NINGBO AODEPU ELEVATOR COMPONENTS CO.,LTD.				安全钳(一体式)							
					CC 关键特性																	
					设计		叶辉		2024.04.09		标准化				阶段标记		重量		比例		OX-188	
					审核														1:5			
					工艺						批准				第 1 张		共 1 张					
标记		处数		更改内容					签名		年月日											

其余 $\sqrt{12.5}$



技术说明:
1、边角去毛刺, 锐角倒钝;
2、表面电镀白锌, 厚度不得小于 $8\mu\text{m}$ 。

						<div><div> 宁波奥德普电梯部件有限公司</div><div>NINGBO AODEPU ELEVATOR COMPONENTS CO., LTD.</div></div>		
						钢板 6/Q235B		
标记	处数	分区	更改文件号	签名	年、月、日	阶段 标记 重量 比例		
设计	叶辉	2023.2.27	标准化					
审核	胡建升	2023.2.28				1.5:1		
工艺	竺钊辉	2023.2.28	批准	俞礼园	2023.3.1			
						共 张 第 页		
						垫板		
						\$0X-188BX-10		