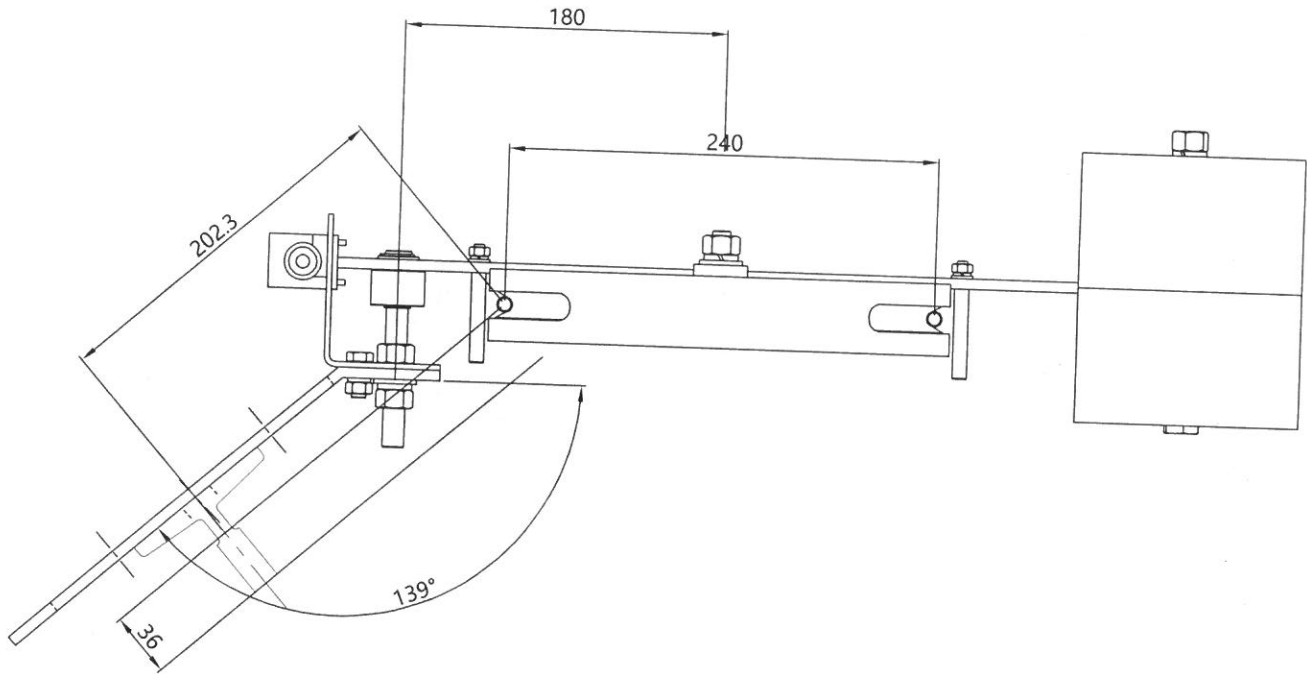


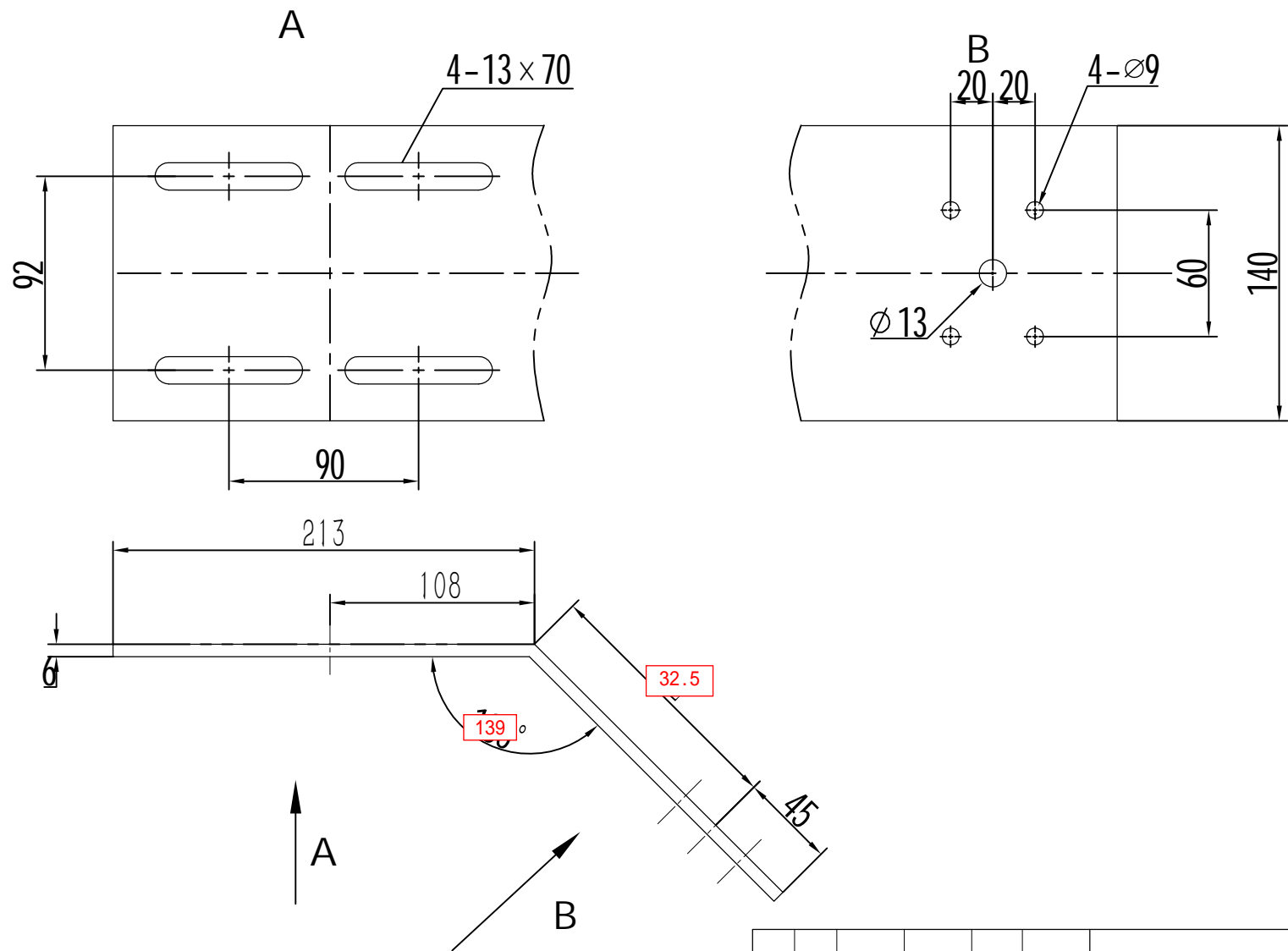
202512198-澜岸里 (1550x1750无机房90度开门)
载重: 1350kg 速度: 1.0m/s 层站门: 5/5/5



非标做

Tolerance not marked/未注公差									
>	0.5	3	6	30	120	400	1000	1000	2000
≤	3	6	30	120	400	1000	2000	1000	1000
±	0.1	0.1	0.2	0.3	0.5	0.8	1.0	1.0	1.0

					外购件				广东奥菱电梯有限公司	
									6.172	
标记	数量	更改文件号	签字	日期	图样标记	版本	重量	比例	OX-200(非标49BG)涨紧轮示意图	
设计										
校核										
审核										
工艺审查									共 1 页 第 1 页	



借(通)用件登记

旧底图总号

底图总号

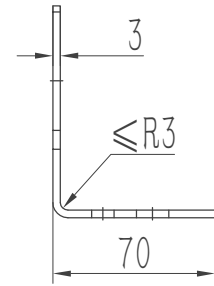
签字

日期

							Q235A/6.0			宁波奥德普电梯部件有限公司	
										安装底板	
标记	处数	分区	文件更改号	签名	年月日		阶段标记	重量	比例	0X200.1-1	
设计			标准化						1:2		
校对											
审核											
工艺			批准				共 2 页 第 1 页				

1-1' 1:002X0	180	线性尺寸	0~6	6~30	30~120	120~400	400~1000	1000~2000	2000~4000	半径/高度尺寸	0.5~3	>3~6	>6~30	>30	短边尺寸	≤10	>10~50	>50~120	>120~400	>400
	100	线性公差	±0.1	±0.2	±0.3	±0.5	±0.8	±1.2	±2.0	倒圆/倒角公差	±0.2	±0.5	±1.0	±2.0	角度公差	±1°	±30'	±20'	±10'	±5'

其余 



借(通)用件登记
旧底图总号
底图总号
签 字
日 期

技术说明

1. 本图按 240 绳轮绘制, 具体使用时根据指令配装 (注意绳轮节径);
2. 配重器的使用根据指令要求, 本图按 24kg 铸铁配重绘制;
3. 参数 A 值根据实际使用时需将绳轮部分调整装配位置才可以实现;
4. 参数 B 与导轨位置及其绳轮情况对应, 使用时需注意。