

10800-V92



基本尺寸 L/D  
未注公差 TOL

0.5-6  
±0.1

>6-30  
±0.2

>30-120  
±0.3

>120-400  
±0.5

>400-1000  
±0.8

>1000-2000  
±1.2

>2000-4000  
±2.0

倒角/角 R/C  
未注公差 TOL

>0.5-3  
±0.2

>3-6  
±0.5

>6  
±1

短边长度 LSS  
角度公差 TOL

>0-10  
±1°

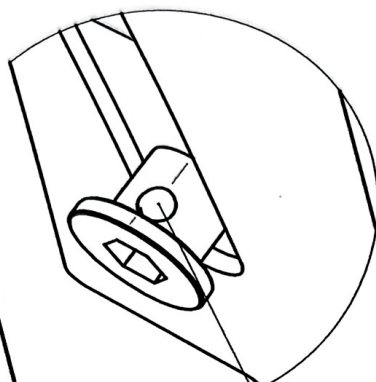
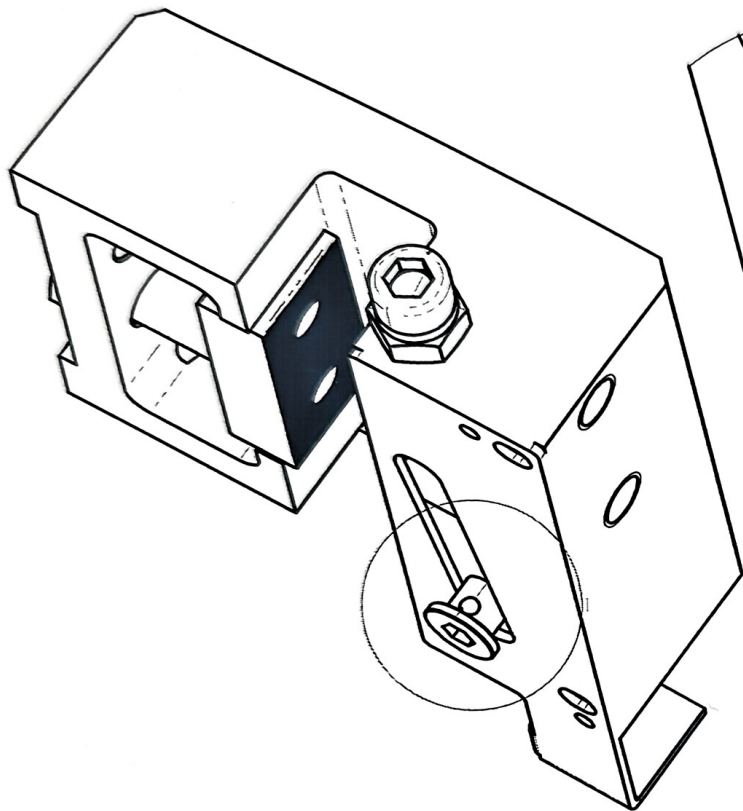
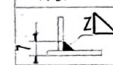
>10-50  
±0.5°

>50-120  
±0.3°

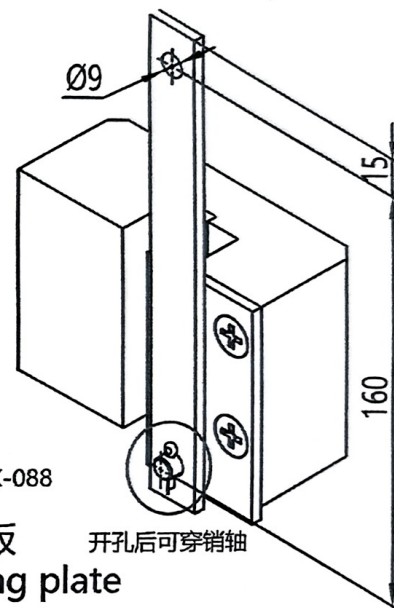
>120-400  
±0.15°

400  
±0.1°

焊接 WELDS



开孔3~4mm



OX-088

拉板  
pulling plate

开孔后可穿销轴

采购数量：2件

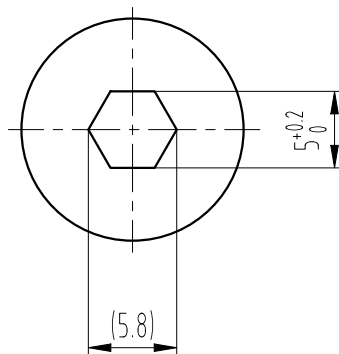
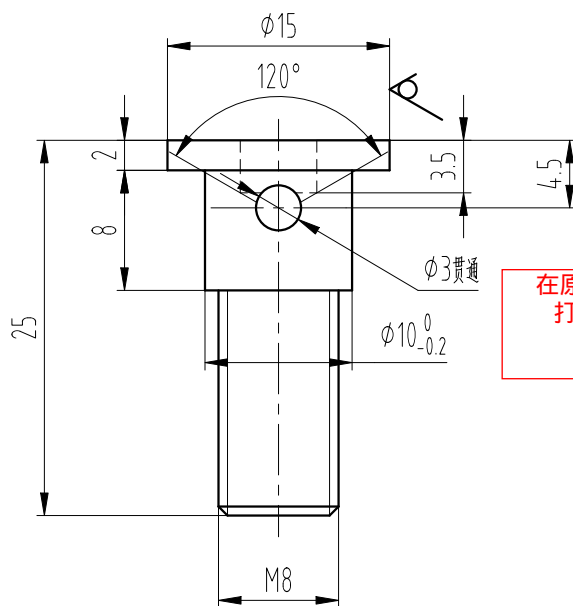
参考OX-088

					OX-210B 加工图			26A-00801		
					材料：	材质 <未指定>		质量 (Kg)	0.47	版本
								比例	1:1	共 1 张 第 1 张
					设计		工艺	联盟电梯 (苏州) 有限公司 United Elevator (Suzhou) Elevator Co., Ltd		
					审核		标准化			
					批准		日期			
版本号	标记	处数	更改内容		签字	日期	批准	2026/1/8		

件登记

号

警告：本文件为联盟电梯 (苏州) 有限公司所有，未经许可，不得复制或传播。本文件仅供内部使用，不得用于其他目的。如有违反，将依法追究法律责任。



## 技术要求

- 去锐角毛刺;
- 表面电镀白锌处理;

标记	处数	更改内容			签名 年月日

第一视角		实施日期		宁波奥德普电梯部件有限公司		
CC 关键特性				NINGBO AODEPU ELEVATOR COMPONENTS CO.,LTD.		
设计	胡建升	2023.02.17	标准化	圆钢 15/Q235B		固定螺栓
审核	刘晶	2023.02.17		阶段标记	重量	
工艺	竺钊辉	2023.02.17	批准	俞礼园	2023.02.17	OX-210B-7
				第 1 张	共 1 张	