

借(通)用件登记

旧底图总号

底图总号

签字

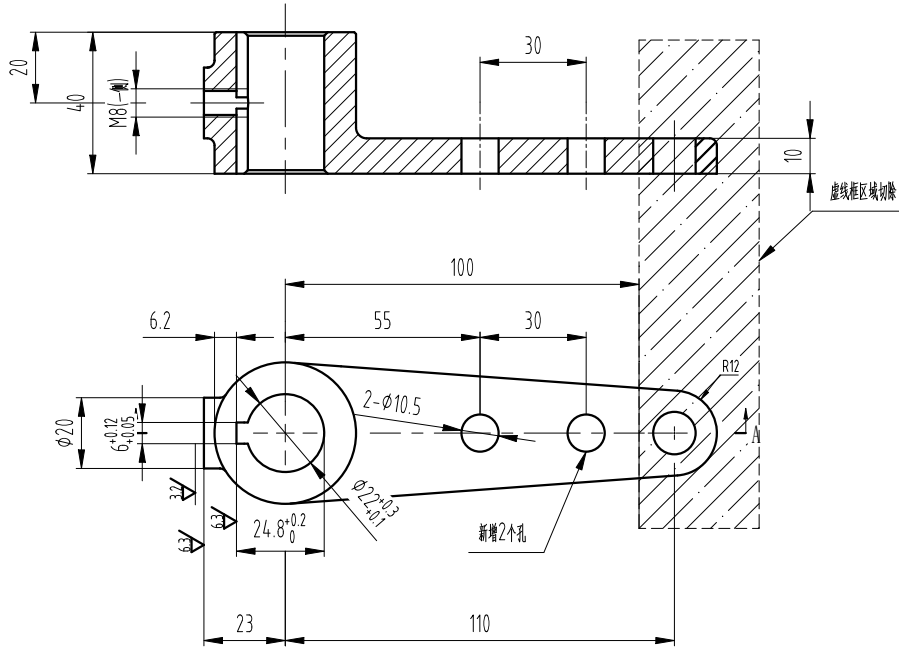
日期

技术说明

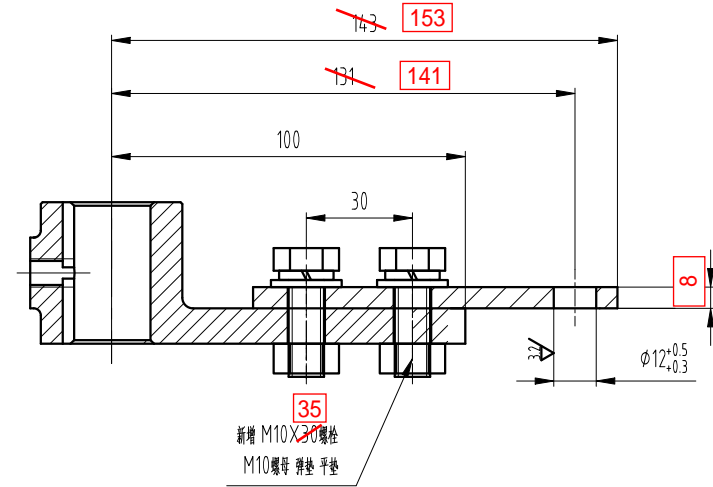
1. 本图按上提拉结构设计, 本件适用于客货电梯的安全钳的提拉;
2. 本件可选配M10或M8的安全钳的提拉连杆, 具体使用按生产要求确定其规格和总长;
3. 本图中C值为上梁的腹板间距尺寸(如图), 其余尺寸根据轿厢宽度来定;
4. 表中参数L1=C+80为短轴长度, L2=C/2+L3+70为长轴长度;
5. 与安全钳连接的拉条组件(OX288T. 6) 根据需求可选配, 选用时需确定长度HL;
6. 本装置适用于DBG≥1100, 当DBG为900~1100时, 斜拉杆组件中的短拉杆长度300需调整为150, 一确保弹簧位置, 其支架位置由870需改变为720。

						装配件			宁波奥德普电梯部件有限	
									上提拉联动机	
标记	处数	分区	文件更改号	签名	年、月、日	阶段标记	重量	比例	OX288T	
设计			标准化							
校对										
审核										
工艺			批准			共 1 张	第 1 张			

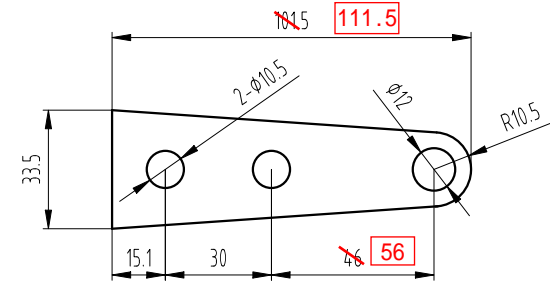
原提拉手切除
示意图



原提拉手切除
后与新加提拉
手零件组装图



新增8mm厚度
提拉手加长零
件



第一视角		实施日期		宁波奥德普电梯部件有限公司 NINGBO AODEPU ELEVATOR COMPONENTS CO., LTD.	
CC 关键特性		设计		阶段标记	
设计		标准化		重量	
审核		批准		比例	
工艺		第 张		1:1.5	
标记		处数		共 张	
更改内容		签名		X288T0A03	
		年月日		安全提拉手	