

EPSS		外购件规格书			图 号	YKKM1271W
					名 称	安全钳提拉机构

NO.	图号	名称	规格型号	总重(kg)	备注
1	YKKM1271W L01	安全钳提拉机构	OX-210BZ联动装置,限速器提拉第三象限	20	对称安装
2	YKKM1271W L02	安全钳提拉机构	OX-210BZ联动装置,限速器提拉第四象限	20	本图

序号	项目	主 要 内 容
1	制造厂商	宁波奥德普电梯配件有限公司
2	品牌	宁波奥德普
3	适用标准	GB 7588-2003及第一号修改单
4	检查标准	(1) 产品外观不能损伤; (2) 必须提供品合格证; (3) 检验形状尺寸、性能参数是否正确。
5	标记	标明名称、规格型号、数量、制造商、制造时间等参数。
6	包装要求	防止损伤,按制造商包装要求。

7 其他特殊需要说明

7.1 安全钳联动机构动作灵活。

7.2 此提拉机构不包含安全钳,配合的安全钳图号为YKKM1272W,可组合供货。

7.2 配置明细表

零 件 名 称	材 料	数 量	备 注
底座焊接件	Q235	2	左右各一
开关组件	组件(含紧固件)	1	含开关(CCC认证,自动复位)
摆动组件	组件	2	左右各一
尼龙垫套	尼龙	2	
扭簧	72B	2	左右各一
限速器提拉件	组件	1	
销轴		1	包含在限速器提拉件内
GB/T 879.1 销6X50		2	与紧固件包一起打包
GB/T 5974.1 鸡心环		2	包含在限速器提拉件内
GB/T 91 开口销2.5X25		1	包含在限速器提拉件内
紧固件包		1	见第二页紧固件包清单

见第4页明细表序号8

7.3 紧固件包

					设 计		
					审 核		
					标 准 化		
标记	处数	更改文件号	签 名	日 期	批 准		

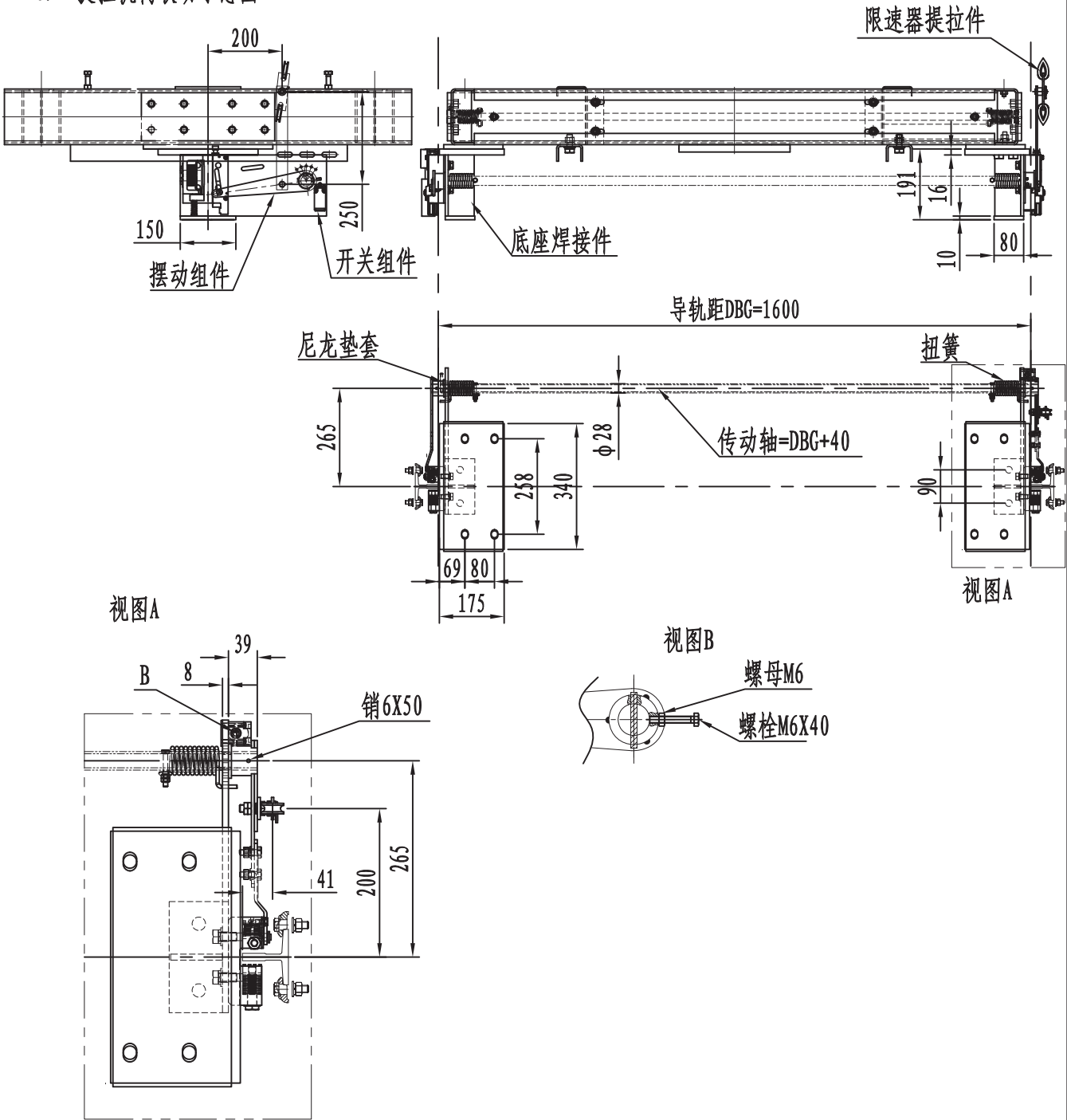
零件代号	零件名称	材料	数量
GB/T 5783-86	螺栓 M12x25	钢 8.8-Zn · D	8
GB/T 97.1-85	平垫圈 12	钢 100Hv Zn · D	8
GB/T 93-87	弹性垫圈 12	65Mn Zn · D	8
GB/T 5783-86	螺栓 M10x30	钢 8.8-Zn · D	1
GB/T 6172.1	螺母 M10	钢 6-Zn · D	2
GB/T 5783-86	螺栓 M6x50	钢 8.8-Zn · D	2
GB/T 6170-86	螺母 M6	钢 6-Zn · D	8

零件代号	零件名称	材料	数量
GB/T 5783-86	螺栓 M8x25	钢 8.8-Zn · D	2
GB/T 97.1-85	平垫圈 8	钢 100Hv Zn · D	2
GB/T 93-87	弹性垫圈 8	65Mn Zn · D	2
GB/T 6170-86	螺母 M8	钢 6-Zn · D	2
GB/T 5783-86	螺栓 M6x40	钢 8.8-Zn · D	2

紧固件包清单

8 外形尺寸，接口要求

8.1 提拉机构联动示意图



P - 4/4

紧固件见第二页紧固件包



20	OX-210BZ(A03).1-1	尼龙垫套	2	尼龙			
17	OX-210BZ.1-5	扭簧					借用件
16	OX-210BZ(A03).3.1	右摆臂组件	1				
15	GB/T 818	十字槽盘头螺钉M4×35	2				
14		行程开关	1				
13	OX-210BZ.1-6	开关固定板	1				借用件
8	OX-210BZ(A03).4	提拉头	1				
7	OX-210BZ(A03).2.1	左摆臂组件	1				
2	OX-210BZ(A03).1.2	底座焊接件	1				与件1对称
1	OX-210BZ(A03).1.1	底座焊接件	1				
序号	图 号	名 称	数 量	材 料	单计重量	总计重量	备 注
标记	处数	分区	更改文件号	签名	年、月、日	安全提拉机构明细表	
设 计			标准化				
审 核							
工 艺			批 准			OX-210BZ(A03)-MX	
				共	张	第	页



宁波奥德普电梯部件有限公司
NINGBO AODEPU ELEVATOR COMPONENTS CO.,LTD.

安全提拉机构明细表

OX-210BZ(A03)-MX

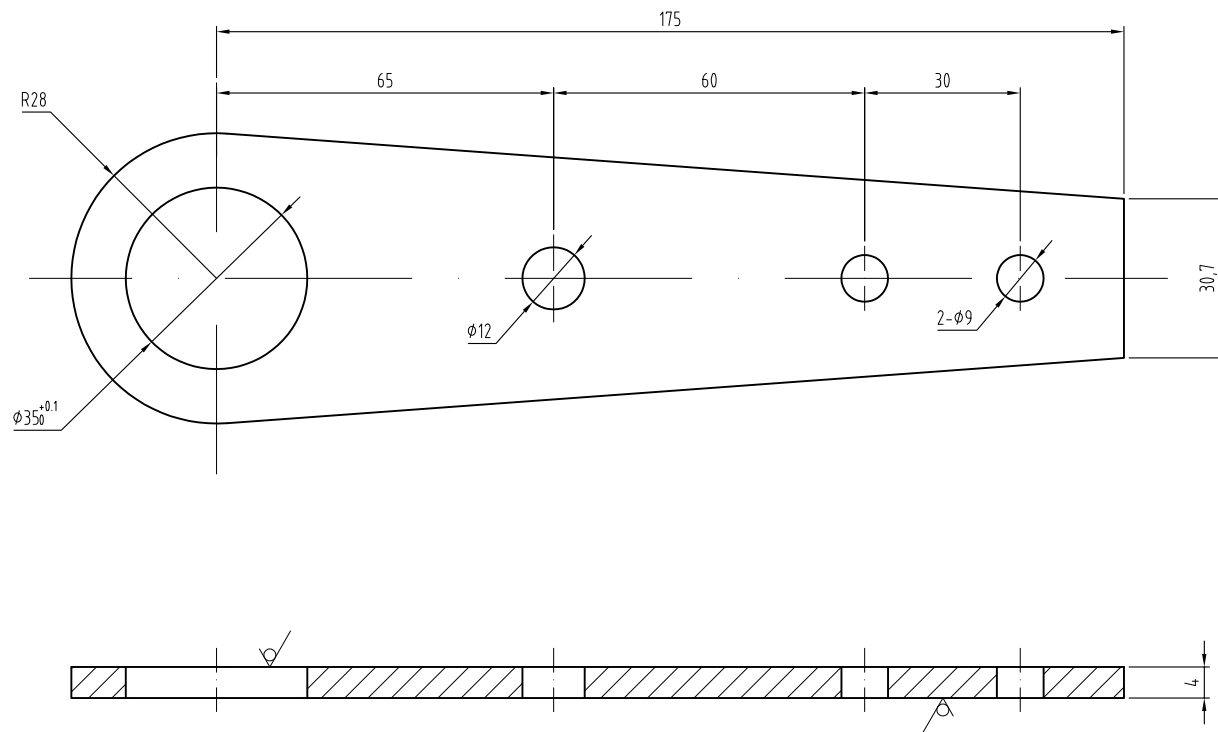
Technical drawing of a stepped shaft. The front view (left) shows three concentric circles with a diameter of $\phi 47$ indicated for the outermost circle. The side view (right) shows the shaft's profile with the following dimensions:

- Total length: $12_{-0.2}^0$
- Step height: 4
- Surface texture symbol: 3.2
- Inner diameter: $\phi 29_{+0.5}^0$
- Outer diameter: $\phi 40_{-0.2}^0$

- 1、零件表面无飞边，裂纹等缺陷；
- 2、未注明公差按GB/T 8114-K、GB/T 1804-m执行。

						 宁波奥德普电梯部件有限公司 NINGBO AODEPU ELEVATOR COMPONENTS CO.,LTD.					
						尼龙 尼龙垫套					
标记	处数	分区	更改文件号	签名	年、月、日						
设 计			标准化			阶 段 标 记		重 量		比 例	
										1:1	
审 核						OX210BZ(A03).1—1					
工 艺			批 准								
						共 张 第 页					

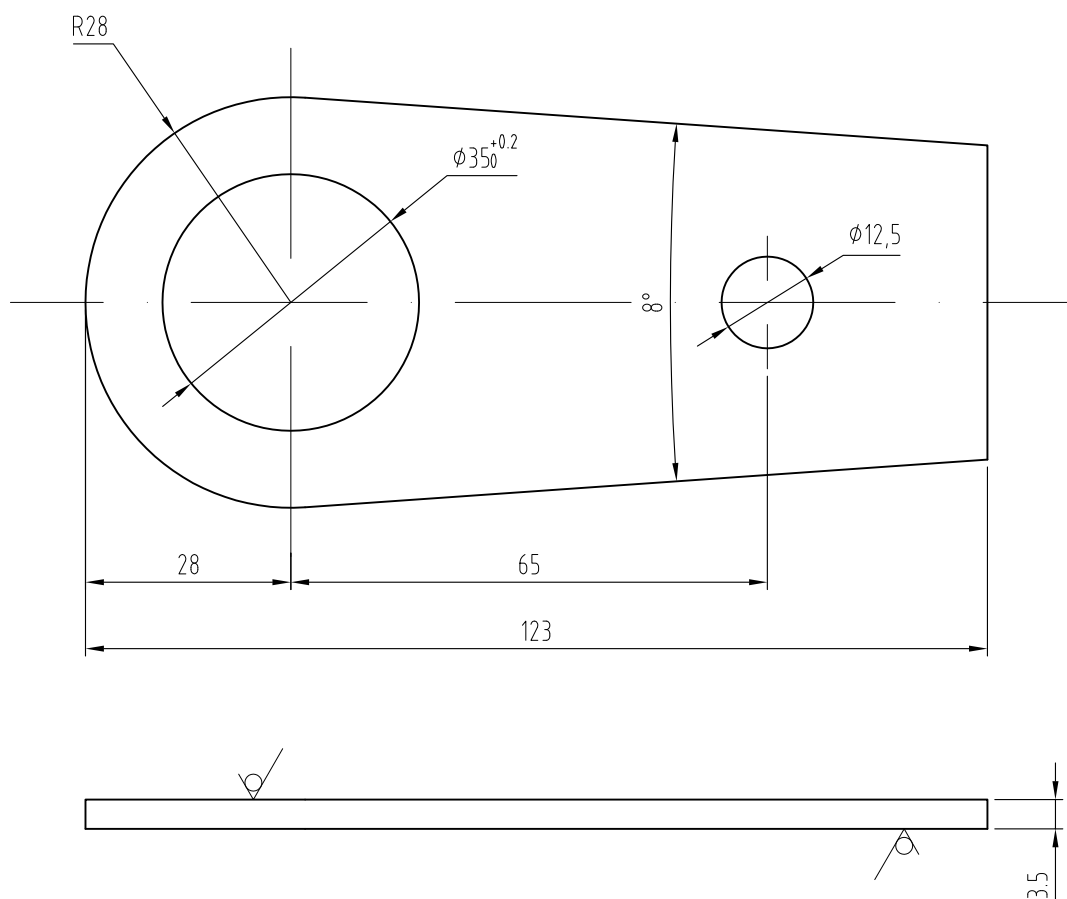
全部 12.5



技术说明:

- 1、零件边角去毛刺，锐角倒钝。

						AODEPU® 宁波奥德普电梯部件有限公司		
						NINGBO AODEPU ELEVATOR COMPONENTS CO.,LTD.		
						Q235A/4		
标记	处数	分区	更改文件号	签名	年、月、日	阶段标记 重量 比例		
设计			标准化					
						1:1		
审核						共 张 第 页		
工艺			批准					
						摆臂直板		
						OX-210BZ(A03).2.1-1		

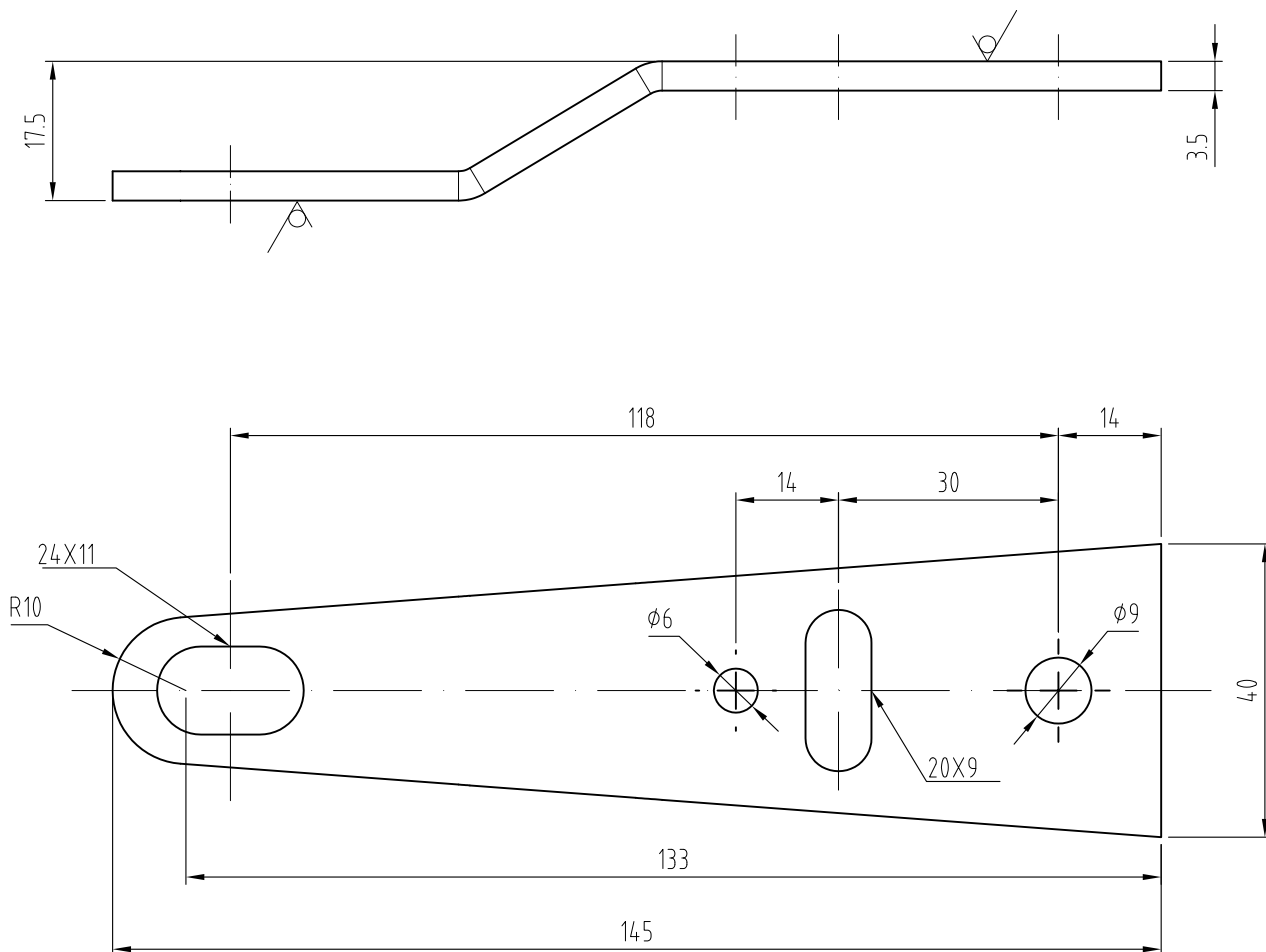


技术说明:

- 1、零件边角去毛刺，锐角倒钝。

						<div><div><div><div>A</div><div>EP</div><div>U</div></div><div><div></div><div></div><div></div></div></div><div>®</div><div>宁波奥德普电梯部件有限公司</div><div>NINGBO AODEPU ELEVATOR COMPONENTS CO.,LTD.</div></div>									
						Q235A/3.5						连接板			
标记	处数	分区	更改文件号	签名	年、月、日										
设 计			标准化			阶 段 标 记		重 量		比 例					
										1:1					
审 核												OX-210BZ(A03).2.1-2			
工 艺			批 准			共 张 第 页									

全部 $\frac{12.5}{\sqrt{}}$



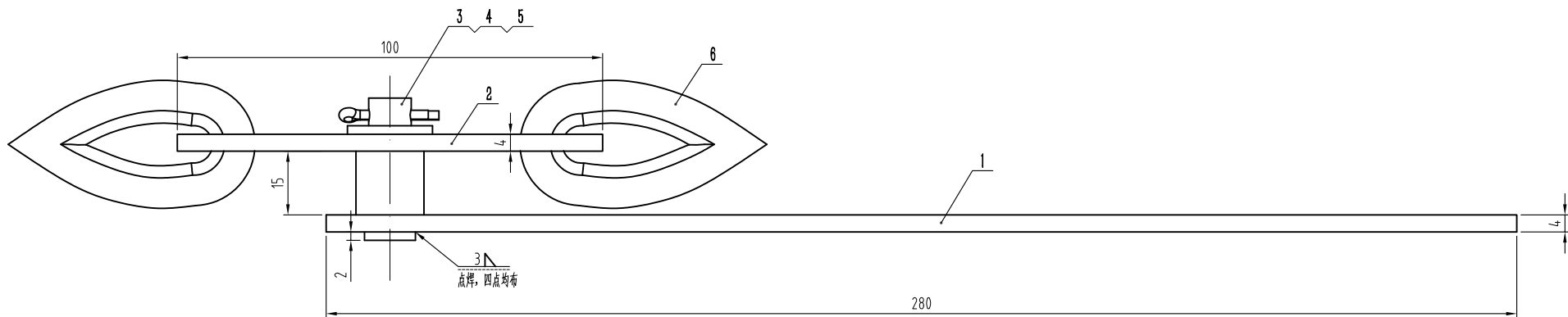
技术说明:

- 1、零件边角去毛刺，锐角倒钝。

						 宁波奥德普电梯部件有限公司 NINGBO AODEPU ELEVATOR COMPONENTS CO.,LTD.					摆臂弯板		
						Q235A/3.5							
标记	处数	分区	更改文件号	签名	年、月、日								
设计			标准化			阶段标记		重量	比例				
									1:1				
审核										OX-210BZ(A03).2.1-3			
工艺			批准			共 张 第 页							



								 宁波奥德普电梯部件有限公司 NINGBO AODEPU ELEVATOR COMPONENTS CO.,LTD.	
标记	处数	分区	更改文件号	签名	年、月、日	<div>阶段标记</div> <div>重 量</div> <div>比 例</div>			右摆臂组件
设计			标准化						
审核									OX-210BZ(A03).3.1
工艺			批准			共 张 第 页			



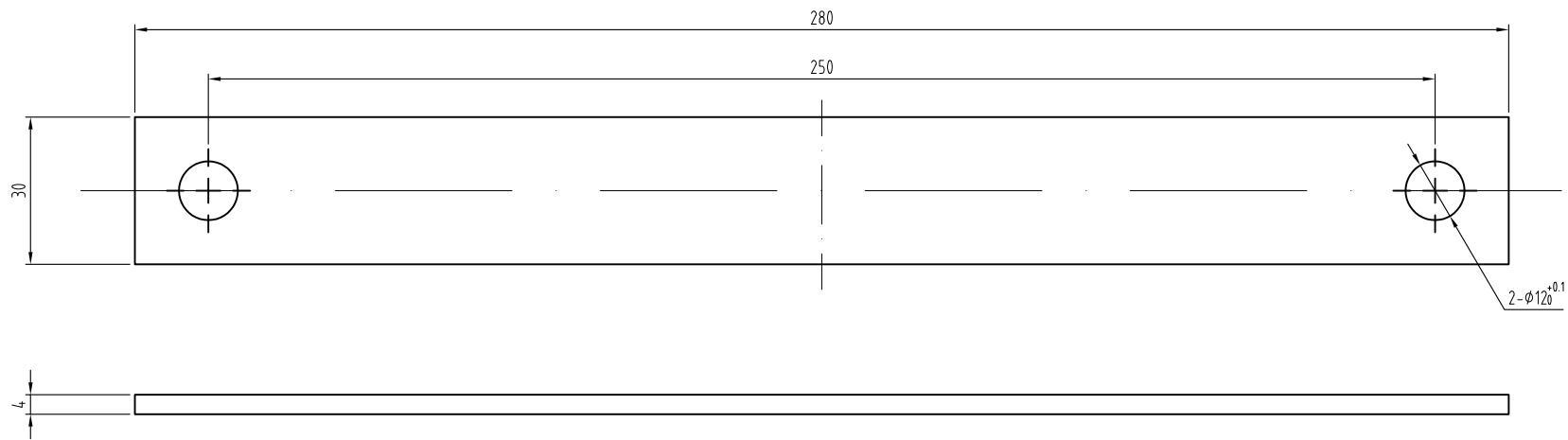
6		鸡心环	2				
5	GB/T 95	平垫 10	1				
4	GB/T 91	开口销 2.5*30	1				
3	OX-210BZ(A03).4-3	销轴	1	Q235A			
2	OX-210BZ(A03).4-2	短板	1	Q235A/4			
1	OX-210BZ(A03).4-1	长板	1	Q235A/4			
序号	图号	名称	数量	材料	单计重量	总计重量	备注
标记	处数	分区	更改文件号	签名	年、月、日	提拉头	
设计			标准化				
						OX-210BZ(A03).4	
审核							
工艺			批准			共 张 第 页	

AODEPU® 宁波奥德普电梯部件有限公司
NINGBO AODEPU ELEVATOR COMPONENTS CO.,LTD.

提拉头

OX-210BZ(A03).4

全部12.5

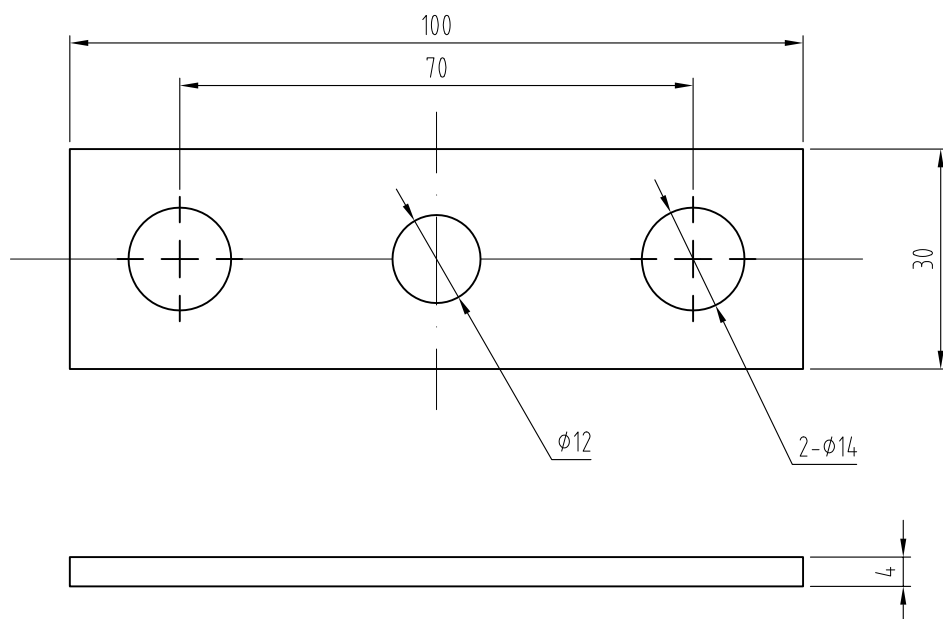


技术说明:

- 1、零件边角去毛刺，锐角倒钝；
- 2、表面电镀白锌，厚度不得小于 $8\mu\text{m}$ ；

						AODEPU® 宁波奥德普电梯部件有限公司		
						NINGBO AODEPU ELEVATOR COMPONENTS CO.,LTD.		
						Q235A/4		
标记	处数	分区	更改文件号	签名	年、月、日	阶段标记重量比例		
设计			标准化					
						1:1		
审核						共张第页		
工艺			批准					
						长板		
						OX-210BZ(A03).4-1		

全部√^{12.5}

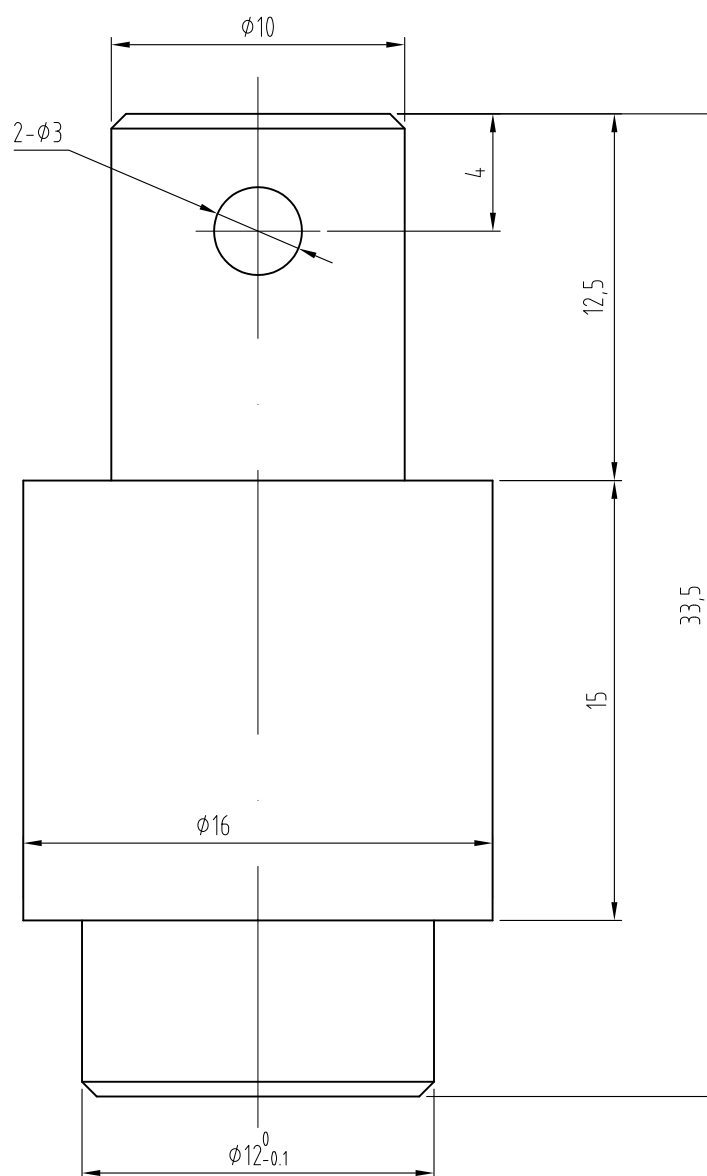


技术说明:

- 1、零件边角去毛刺，锐角倒钝；
- 2、表面电镀白锌，厚度不得小于 $8\mu\text{m}$ ；

						 宁波奥德普电梯部件有限公司 NINGBO AODEPU ELEVATOR COMPONENTS CO.,LTD.						
						Q235A/4						短板
标记	处数	分区	更改文件号	签名	年、月、日	阶段标记			重量	比例		
设计			标准化							1:1		
审核												
工艺			批准			共 张 第 页					OX-210BZ(A03).4-2	

全部^{6.3}√



技术说明:

- 1、未注倒角 $0.5 \times 45^\circ$;
- 2、表面电镀白锌, 厚度不得小于 $8 \mu\text{m}$;

						<div><div></div><div>宁波奥德普电梯部件有限公司</div><div>NINGBO AODEPU ELEVATOR COMPONENTS CO.,LTD.</div></div>							销轴	
						Q235A								
标记	处数	分区	更改文件号	签名	年、月、日									
设 计			标准化			阶 段 标 记		重 量	比 例					
									4:1					
审 核											OX-210BZ(A03).4-3			
工 艺			批 准			共 张 第 页								