

@标记, 供应商需非标, 共两处;

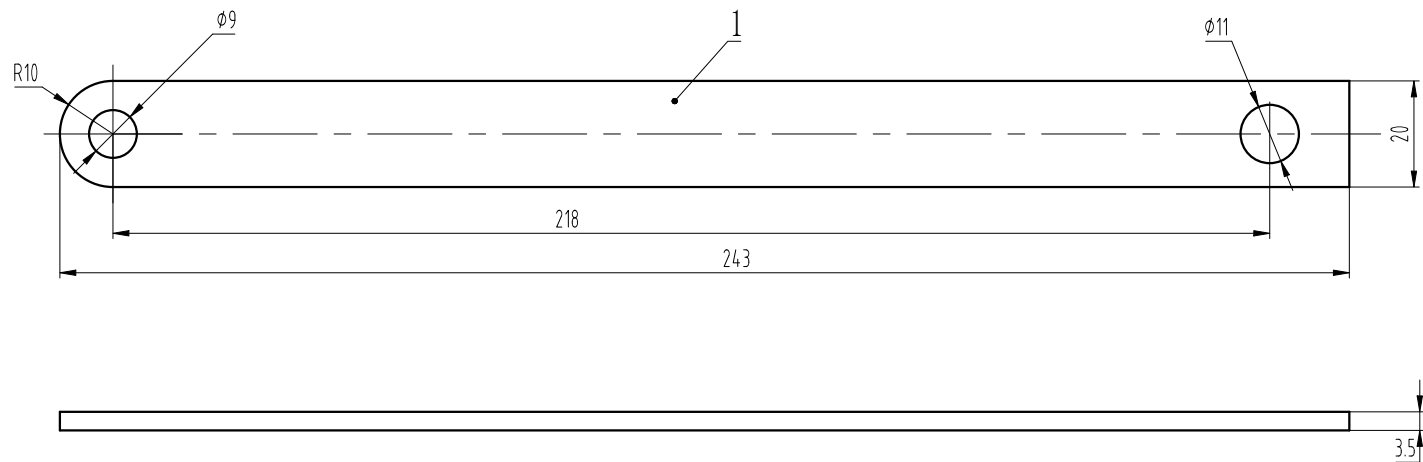
- 1、提拉杆改为直提拉杆,
- 2、长度尺寸改为218;

作业	备注
A	按图制作
B	按图对称制作

技术要求:

- 1、产品型号: OX-210C 该产品为一套两件, 图示为A作业, B作业为图示对称作业;
- 2、本件导向板调整好后需用弹性圆柱销固定位置, 且关键调整位置采用红漆封装;
- 3、产品适用范围: 渐进式安全钳,  $P+Q \leq 1500\text{kg}$  额定速度  $\leq 1.5\text{m/s}$  T75导轨。
- 4、型号、名牌按供应商。

						P3219667			
						安全钳			
标记	处数	更改单号	签 字	日 期		件 号	数 量	重 量	比 例
设 计	彭志潮	工 艺							1:1.5
校 对		标准化				参考图号		版本	A.0
审 核						图幅大小	A3	共1页	第1页
批 准		日期	2025/12/19		材 料	广州广日电气设备有限公司			



技术要求

- 1 焊接牢固可靠，无漏焊虚焊，焊后除渣；  
2 焊后表面电镀白锌处理；

2	GB/T 15001/M0	焊接螺母						无焊渣
1	OX-210B.1-1	提拉板	1	钢板 3.5/Q235B				见本图
序号	图 号	名 称	数量	材 料	单计	总计	备注	
					重量			
第一视角 		实施日期		A  宁波奥德普电梯部件有限公司 NINGBO AODEPU ELEVATOR COMPONENTS CO.,LTD.				
CC 关键特性								
设计	胡建升	2023.02.17	标准化					
					阶段标记	重 量	比例	提拉板组件
审核	刘晶	2023.02.17					1:1	
工 艺	竺钊辉	2023.02.17	批准	俞礼园	2023.02.17	第 1 张	共 1 张	
								OX-210B.1

标记	处数	更改内容	签名	年月日