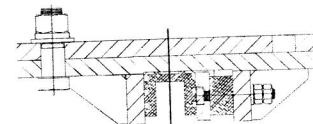
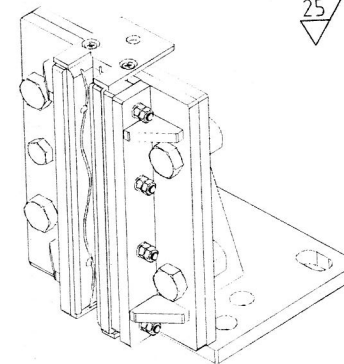
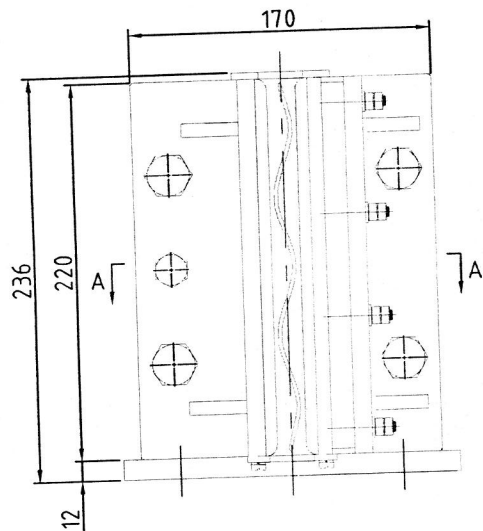
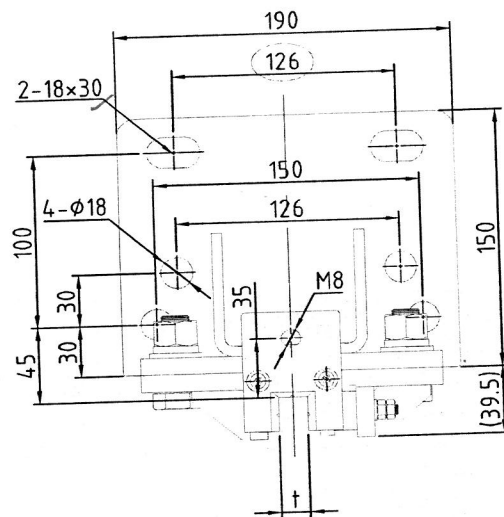


1	2	3	4	5	6	7	8	
线性尺寸	0.5-6	>6-30	>30-120	>120-400	>400-1000	>1000-2000	>2000-4000	半径/高度尺寸
线性公差	±0.1	±0.2	±0.3	±0.5	±0.8	±1.2	±2	0.5-3
								>3-6
								>6-30
								>30
								短边尺寸
								≤10
								>10-50
								>50-120
								>120-400
								>400
								角度公差
								±1°
								±30'
								±20'
								±10'
								±5'

A
B
C
D
E
F



A-A

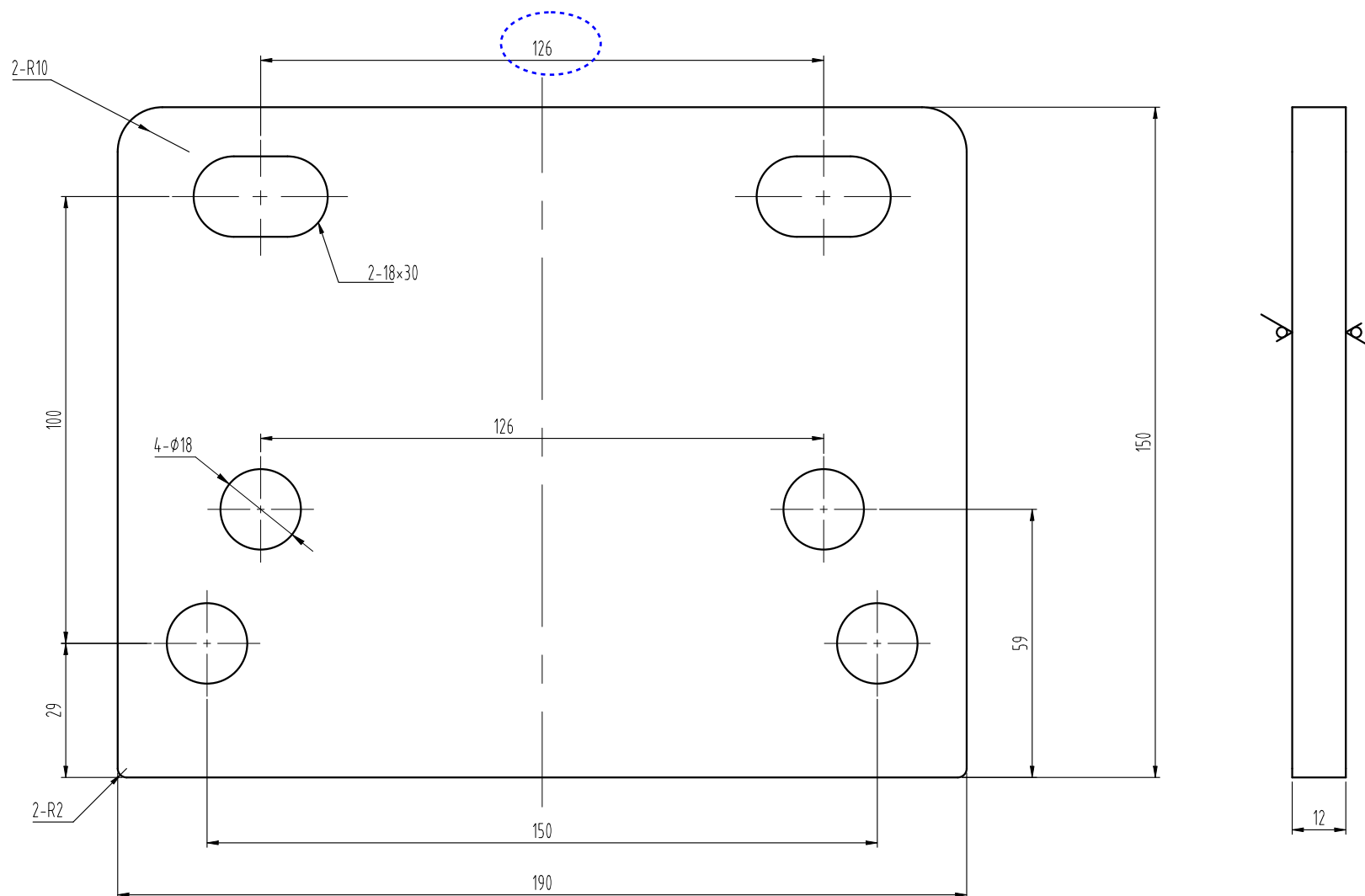


- 技术要求
1. 本图依据奥德普OX-12绘制
 2. 导轨面正压力≤6500N, 导轨面侧压力≤6500N
 3. 适用速度V≤1m/s

物料编码说明:
编码构成: 零件代码 设备号
编码示例: Y2386901.25G03061 62
Y2386902.25G03061 62

2	YFF23869A02	组件				导轨面宽=10	
1	YFF23869A01	组件				导轨面宽=16	
序号	代 号	材 料		重 量		说 明	
D							
C							
B							
A							
版本	标记	通知号	签 名	日 期	更改内容及原因		
设 计	蔡结仁	20251226	比例	1:3	图幅	A3	巨立 Joylive® 巨立电梯股份有限公司
校 对	王兵	20251226	共 1 页 第 1 页				
标准化			导靴				
审 批			YFF23869A				

A
B
C
D
E
F



技术要求

1 去锐角毛刺, 表面平整。

第一视角 		实施日期		 宁波奥德普电梯部件有限公司 NINGBO AODEPU ELEVATOR COMPONENTS CO.,LTD									
CC 关键特性		钢板 12/Q235B										底板	
设计	叶辉	24.8.7	标准化			阶段标记			重量	比例			
审核	舒佳乐	24.8.7								1:1	0X12.1-1		
工艺	卢光园	24.8.7	批准	白卫宏	24.8.12	第 1 张			共 1 张				