

	1		2		3		4		▽	5		6		7		8			
GB/T 7001-2001	线性尺寸	0.5-6	>6-30	>30-120	>120-400	>400-1000	>1000-2000	>2000-4000	半径/高度尺寸	0.5-3	>3-6	>6-30	>30	绳径尺寸	≤10	>10-50	>50-120	>120-400	>400
	线性公差	±0.1	±0.2	±0.3	±0.5	±0.8	±1.2	±2	倒圆/倒角公差	±0.2	±0.5	±1	±2	角度公差	±1°	±30'	±20'	±10'	±5'

参数表	
额定速度	≤2.5m/s
钢丝绳直径	Φ6、Φ8mm
绳轮直径	Φ200、Φ240mm
张紧力	≥1000N
超速开关电压等级	AC220

配重状态	配重材质	J	E	F	G
30kg	铸铁	250	70	275	35
	重晶石	300	140	305	70

技术要求:

- 1.此图按安装使用状态绘制,入库、发运状态按绳轮组件、开关组件及固定架组件分别组装形式;
- 2.保证连接杆与水平面夹角大于15度(向下倾斜),安全开关需动作;
- 3.本图按奥蒂斯 OX-300绘制,同样适用于其他厂家的同等张紧装置,配重标准按重晶石的配重;
- 4.张紧轮要求全防护;
- 5.满足新国标GB/T 7588.1/2-2020,TS/G7007-2022要求。

参数表				
代号	重块质量	钢丝绳直径	绳轮直径ΦD	备注
YFV26526A03	30kg	Φ6	Φ200	用于T114、T127

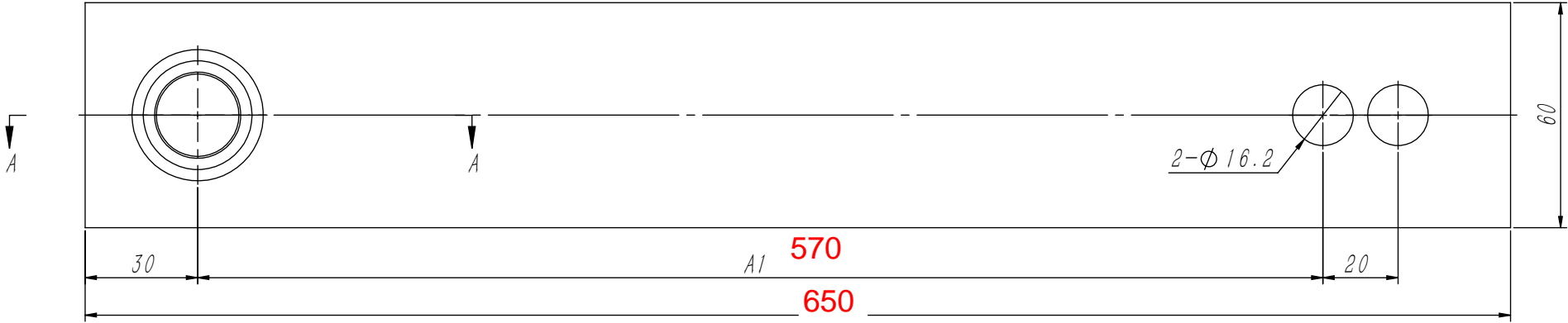
1	YFV26526A03	组件	重量	说明
序号	代号	材料	重量	说明
D				
C				
B				
A				
版本	标记	签字	日期	更改内容及原因
设计	比例	1:5	图幅	A3
校对	共	1	页	第 1 页
标准化				
审批				
张紧装置				YFV26526A

物料编码说明:

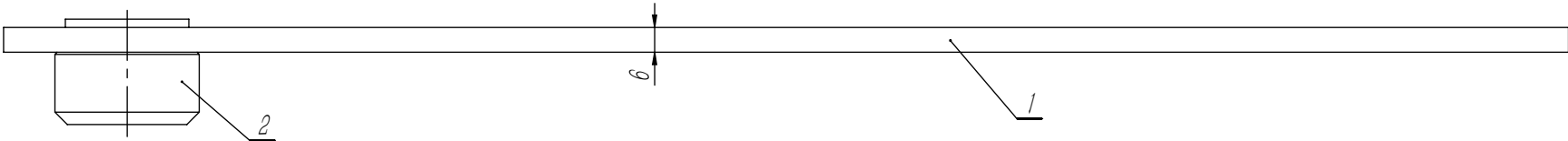
编码构成: 零件代码 设备号

编码示例: Y2652603.25G03127-28

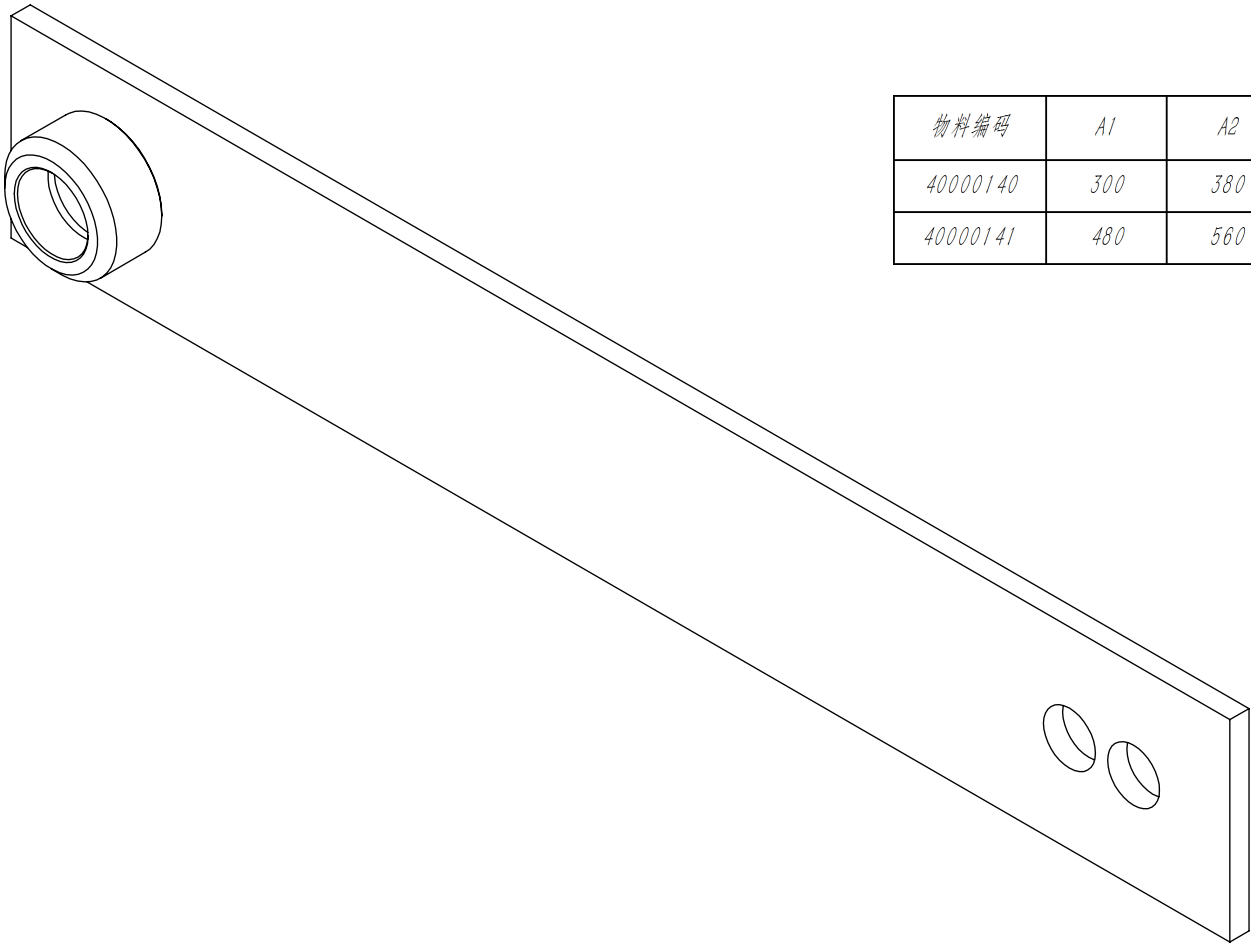
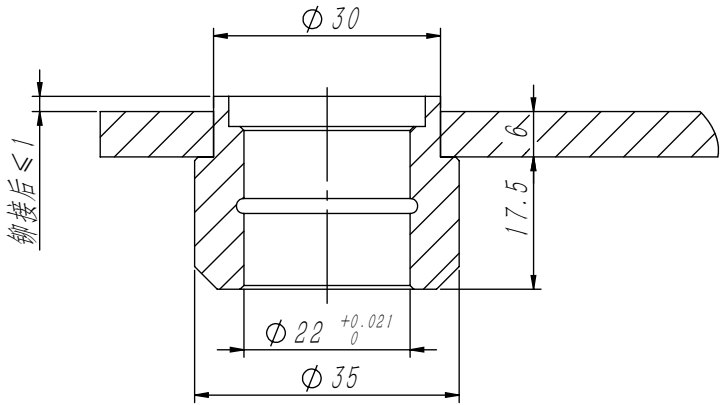
版本号:V1.0



技术说明
1. 本件采用研铆连接，要求铆接牢固可靠，无偏斜或毛边等缺陷；
2. 摇杆主体表面喷涂色漆，颜色按公司标准，特殊按指令；
3. 喷涂后，在装配前需对Φ22摇杆轴套孔作铰孔处理，确保尺寸要求。



剖面 A-A
比例 1 : 1



物料编码	A1	A2	颜色	识别号
40000140	300	380	RAL7037灰色	FB01
40000141	480	560	RAL7037灰色	FB02

2	OX300.2-2	摇杆轴套				1	20# / Φ35	0.09	0.09	
1	OX300.2-1(FB)	摇杆板件				1	Q235A/6×60	1.01	1.01	
序号	代 号		名 称			数量	材料说明	重量	总重	备注
						宁波奥德普电梯部件有限公司				
标记	处数	分 区	文件更改号	签 名	年月日	阶段标记		重量	比例	摇杆组件
设 计			标准化							
校 对								1.11	3:5	
审 核										
工 艺			批 准			物料编号: 见表				OX300.2(FB)