

配重质量 (kg)	配重材质	D	E	F	G
18	铸铁	260	55	250	25
30		250	70	275	35
18	重晶石	270	100	265	50
30		300	140	305	70

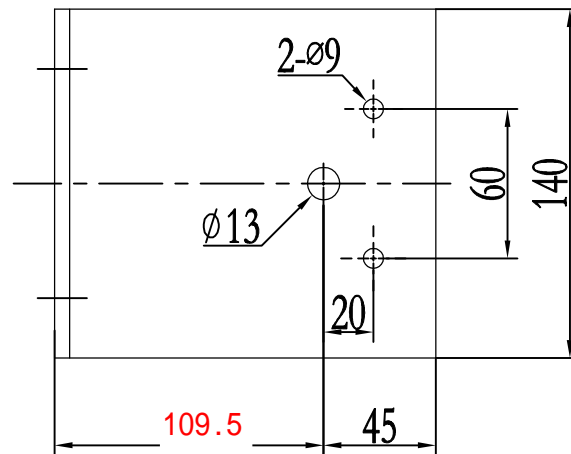
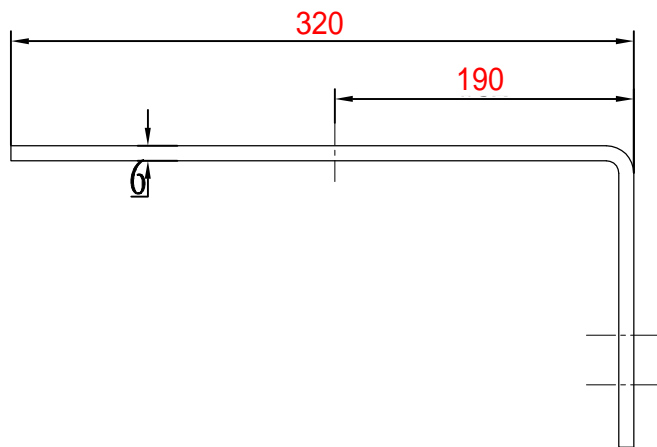
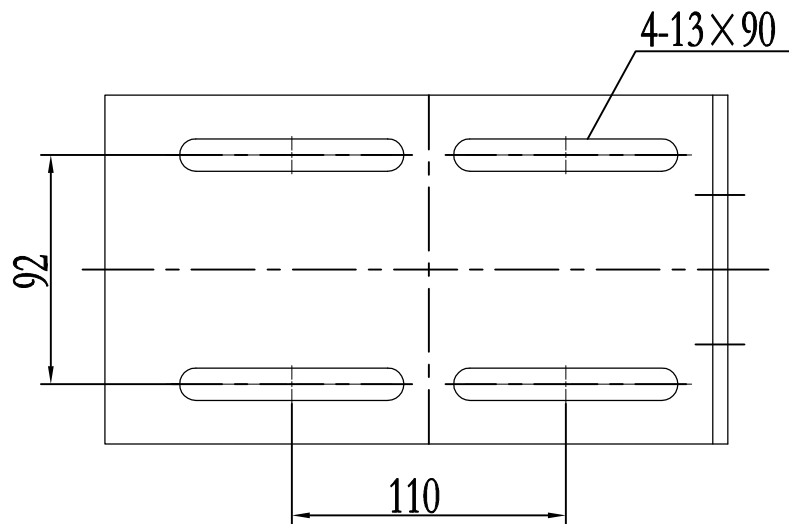
技术说明

1. 本件按Φ200绳轮配30kg/18KG重晶石/铸铁配重绘制, 使用时注意相关配件关系, 避免干涉;
2. 图中参数A(±15)可调整;
3. 参数B与导轨规格有关联, 使用时注意;

借(通)用件登记 旧底图总号
底图总号
签 字
日 期

202512337

						总装图			宁波奥德普电梯部件有限公司	
									张紧装置	
标记	处数	分 区	文件更改号	签名	年、月、日	阶段标记	重量	比例	OX-200(ZC)	
设计			标准化					1:4		
校对										
审核										
工艺			批准			共 1 张	第 1 张			



借(通)用件登记

旧底图总号

底图总号

签字

日期

						Q235A/6.0			宁波奥德普电梯部件有限公司			
											安装底板	
标记	处数	分 区	文件更改号	签名	年月日							
设计			标准化			阶段标记	重量	比例	OX200.1-1			
校对								1:2				
审核												
工艺			批准			共 2 页		第 1 页				