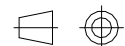
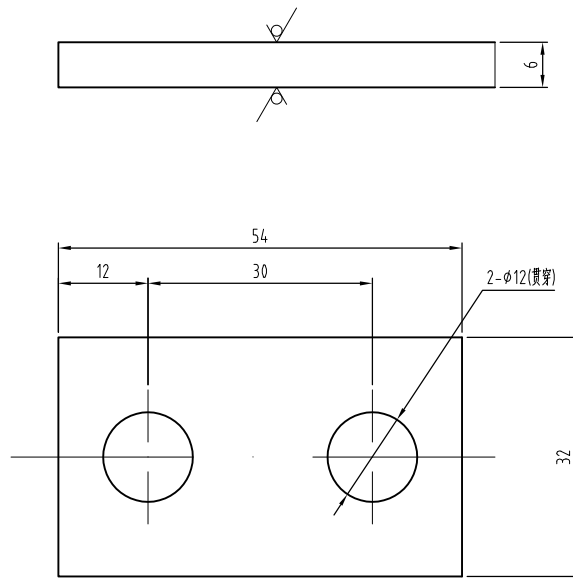


C视图, 导轨安装孔位

提拉位置如图为右置, 对称则为左置

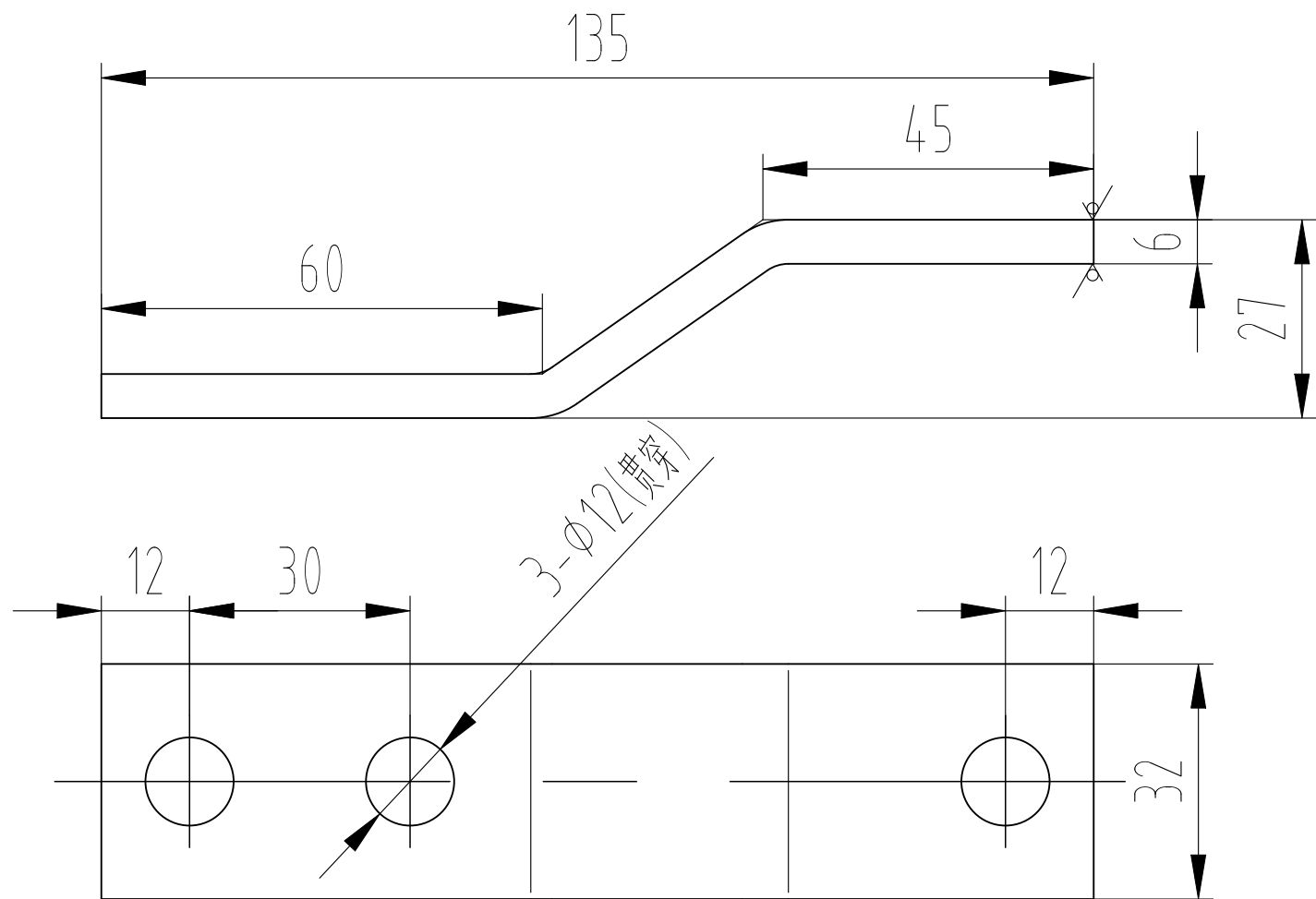
更改记录								0X188安全钳 及提拉机构		图 号		#EDA5130F		
日期	更改记录(更改标记、处数及内容)	更改人	更改号	日期	更改记录(更改标记、处数及内容)	更改人	更改号			英沃电梯有限公司				
2024/03/03	△更改导轨连接孔尺寸, 共一处。	黄怡晨	ECORL0102							材 料	N/A	制 图	岑志健	日 期
										规 格	N/A	校 对	王星涛	2023/10/25
								表面处理	N/A	标 审	黄怡晨	共 2 页 第 1 页		
								投 影		批 准	莫伟能			
									A4	授 权	ECORL0100			

其余 $\sqrt{12.5}$



技术说明:
1、边角去毛刺, 锐角倒钝;
2、表面电镀白锌, 厚度不得小于 $8\mu\text{m}$ 。

						<div><div> 宁波奥德普电梯部件有限公司</div><div>NINGBO AODEPU ELEVATOR COMPONENTS CO.,LTD.</div></div>		
						钢板 6/Q235B		
标记	处数	分区	更改文件号	签名	年、月、日	阶段 标记 重量 比例		
设计	叶辉	2023.2.27	标准化					
审核	胡建升	2023.2.28				1.5:1		
工艺	竺钊辉	2023.2.28	批准	俞礼园	2023.3.1			
						共 张 第 页		
						垫板		
						\$0X-188BX-10		



技术说明:

- 1、边角去毛刺, 锐角倒钝;
- 2、表面电镀白锌, 厚度不得小于 $8\mu\text{m}$ 。

						AODEPU [®] 宁波奥德普电梯部件有限公司			NINGBO AODEPU ELEVATOR COMPONENTS CO., LTD.		
						钢板 6/Q235B			拉手板		
标记	处数	分区	更改文件号	签名	年、月、日	阶	段	标	记	重	量
设	计	叶辉	2023.2.27	标准化							
审	核	胡建升	2023.2.28							1.5:1	OX188BX-3
工	艺	竺钊辉	2023.2.28	批	准	俞礼园	2023.3.1	共	张	第	页