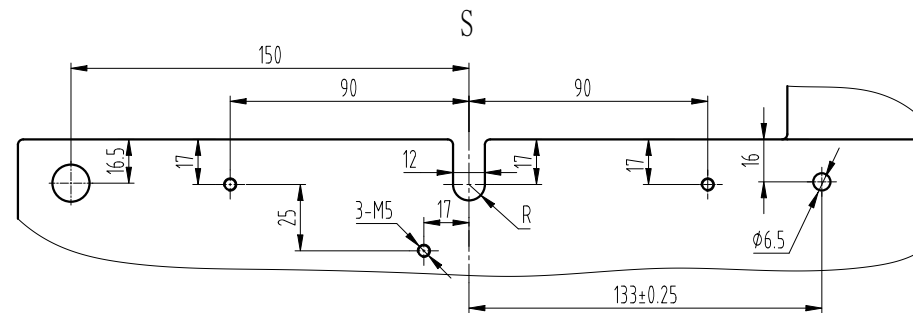
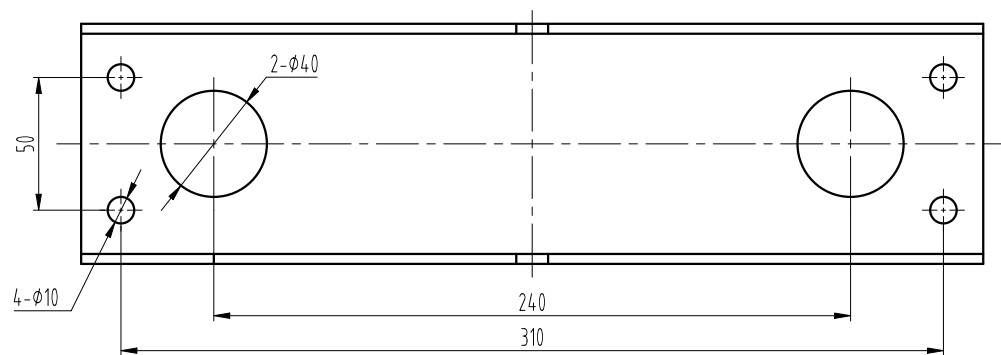


### 技术要求:

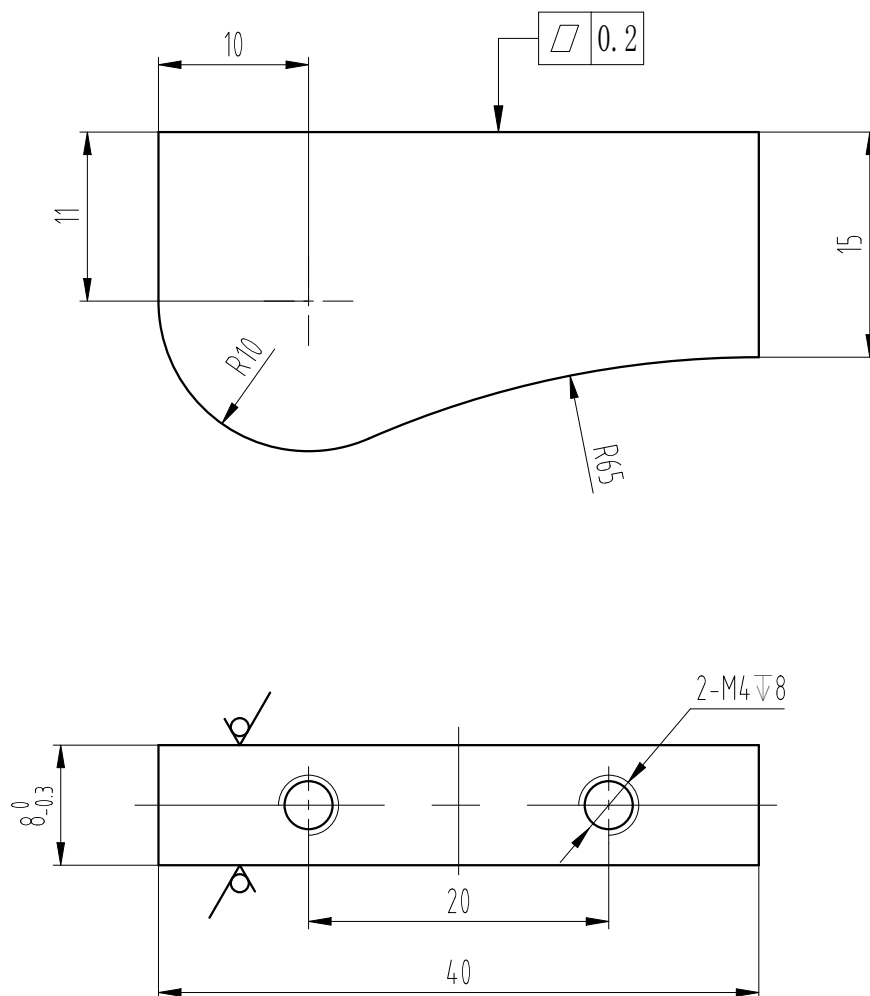
- 1 去锐角毛刺, 未注R角为R2;
- 2 折弯后整形;
- 3 折弯成型时两侧 $\phi 14.2$ 与腰型缺口中心位置需保持一致;
- 4 表面喷塑处理, 颜色按生产指令确定。



第一视角		实施日期		宁波奥德普电梯部件有限公司 NINGBO AODEPU ELEVATOR COMPONENTS CO., LTD.			
CC 关键特性		钢板 3.5/Q235B		机架			
设计		标准化		阶段标记	重量	比例	
审核						1:2	
工艺		批准		第 1 张	共 1 张		
				0X-240.1.1-1			

⑧	整版替换	穆俊江	2023.06.02	审核	
标记	处数	更改内容	签名	年月日	工艺

其余 6.3



### 技术要求

1 去锐角毛刺，表面平整；

**表面镀铜** 2 ~~表面电镀白锌处理；~~

标记	处数	更改内容		签名 年月日

第一视角

实施日期



宁波奥德普电梯部件有限公司  
NINGBO AODEPU ELEVATOR COMPONENTS CO., LTD.

CC 关键特性

钢板 8/Q235B

撞击块

设计	穆俊江	2023.9.27	标准化		
审核	刘晶	2023.9.27			
工艺	竺钊辉	2023.9.27	批准	俞礼园	2023.9.27

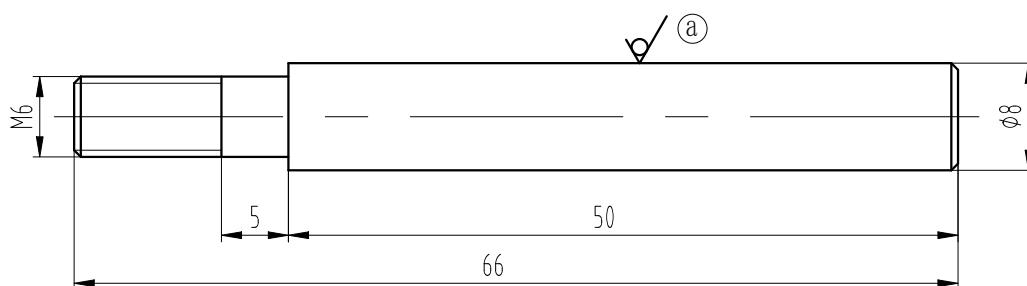
阶段标记 重量 比例

2:1

第 1 张 共 1 张

OX-240B. 1. 1-5

① 其余  $\sqrt{6.3}$



### 技术要求

- 1 去锐角毛刺;
- 2 未注倒角C0.5;
- ~~3 表面电镀白锌处理。~~

表面镀铜

①	2	图面标准化,增加粗糙度,更改粗糙度	穆俊江	2023.05.30
标记	处数	更改内容	签名	年月日

第一视角

实施日期



宁波奥德普电梯部件有限公司  
NINGBO AODEPU ELEVATOR COMPONENTS CO., LTD.

CC 关键特性

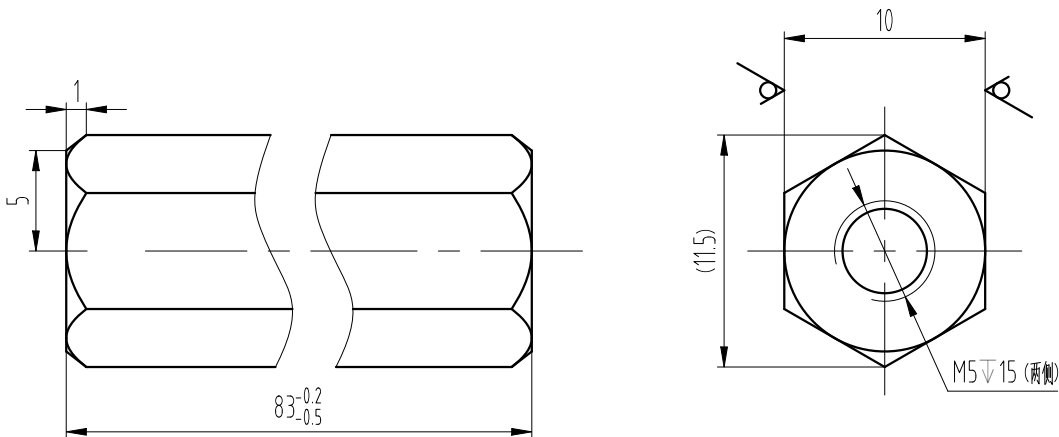
圆钢 8/Q235B

挡绳销

设计	叶辉	2020.01.23	标准化			阶段标记	重量	比例
审核	刘晶	2023.05.30						2:1
工艺	卢光园	2023.06.01	批准	俞礼园	2023.06.02	第 1 张	共 1 张	

0X-240.1-2

其余 $\sqrt{12.5}$



技术要求

- 1 去锐角毛刺；  
2 螺纹孔倒角至大径；  
~~3 表面电镀白锌处理。~~

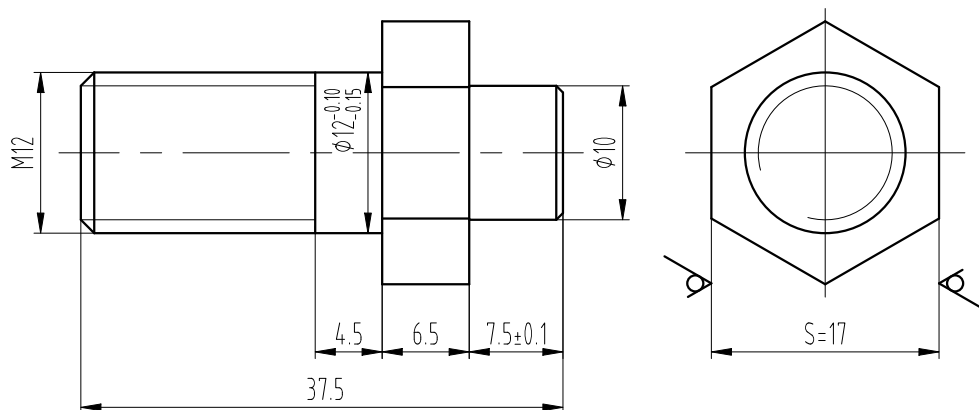
表面镀铜处理

标记	处数	更改内容			签名 年月日

第一视角		实施日期		宁波奥德普电梯部件有限公司	
CC 关键特性				NINGBO AODEPU ELEVATOR COMPONENTS CO., LTD.	
设计	穆俊江	2023.05.30	标准化	六角钢 10/Q235B	六角支撑杆
审核	刘晶	2023.05.30		阶段标记	重量 比例
工艺	卢光园	2023.06.01	批准	俞礼园	2023.06.02
				第 1 张	共 1 张
				3:1	
				OX-240.1-4	

图幅: A4 Ver 1.4

其余 6.3



### 技术要求

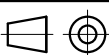
1 去锐角毛刺, 未注倒角C0.5;

2 表面发黑处理。

表面镀铜处理

①		图面标准化	穆俊江	2023.05.20
标记	处数	更改内容	签名	年月日

第一视角



实施日期

CC 关键特性



宁波奥德普电梯部件有限公司  
NINGBO AODEPU ELEVATOR COMPONENTS CO., LTD.

六角钢 17/Q235B

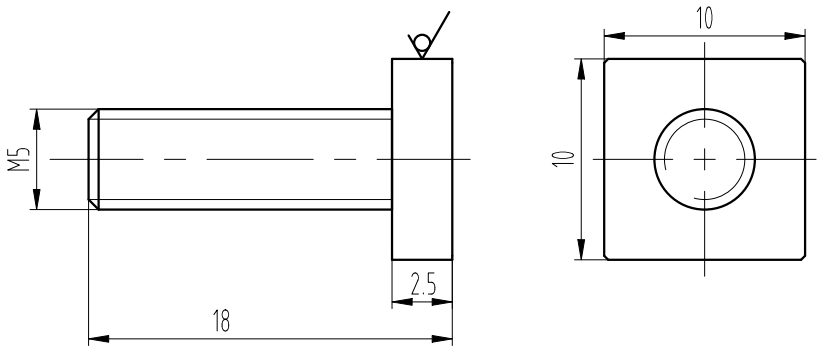
锁销

设计	叶辉	2020.04.23	标准化			阶段标记	重量	比例
审核	刘晶	2023.05.23						2:1
工艺	卢光园	2023.06.01	批准	俞礼园	2023.06.02	第 1 张	共 1 张	

0X-240.1-3

图幅: A4 Ver 1.4

其余6.3/



技术要求

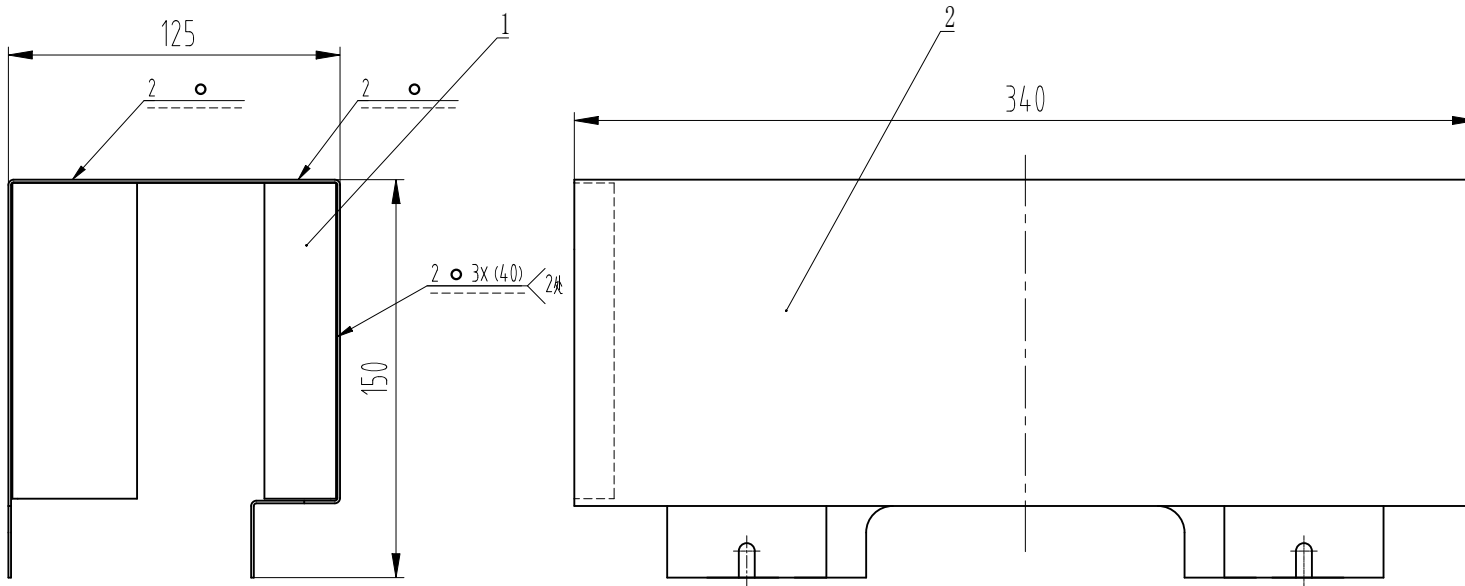
- 1 去锐角毛刺;
- 2 未注倒角C0.2;
- 3 表面电镀白锌处理。

表面镀铜处理

①		图面标准化	穆俊江	2023. 05. 20
标记	处数	更改内容	签名	年月日



第一视角		实施日期		宁波奥德普电梯部件有限公司	
				NINGBO AODEPU ELEVATOR COMPONENTS CO., LTD.	
CC 关键特性				方钢 10/Q235B	
设计	叶辉	2020. 04. 23	标准化	方头螺栓	
审核	刘晶	2023. 05. 23		阶段标记	重量 比例
工艺	卢光园	2023. 06. 01	批准	俞礼园	2023. 06. 02
				第 1 张	共 1 张
				OX-240. 2. 2. 3-1	

图幅: A4 Ver 1.4



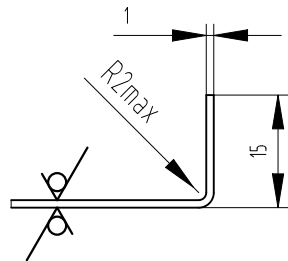
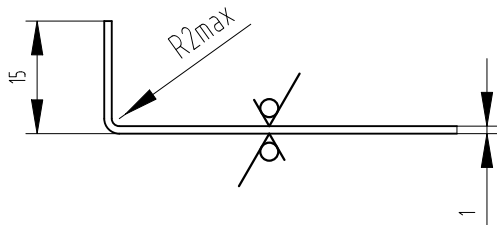
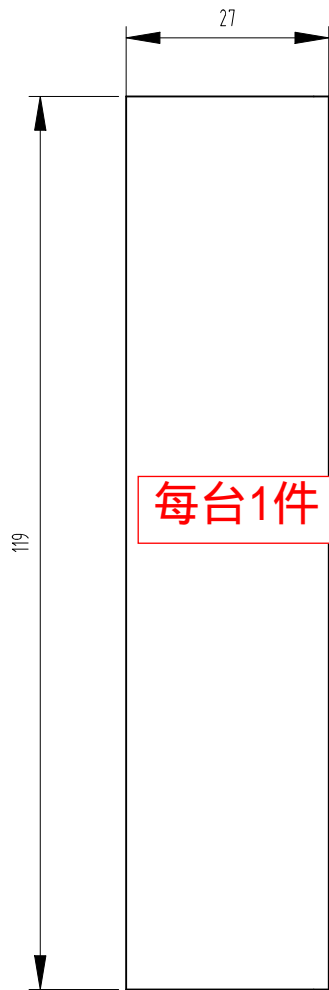
技术要求

- 1 焊接牢固可靠, 无虚焊、漏焊等缺陷; 焊后除渣;
- 2 焊后表面喷塑处理, 颜色为安全黄。

2	OX-240.7-1	上护罩	1					
1	OX-240.7-2	上护罩封头	1					
序号	图 号	名 称	数量	材 料	单计	总计	备注	
					重量			
第一视角 		实施日期		 宁波奥德普电梯部件有限公司 NINGBO AODEPU ELEVATOR COMPONENTS CO., LTD				
CC 关键特性				上护罩焊件				
设 计		标准化		阶段标记			重 量	比 例
审 核								1:2
工 艺		批 准		第 1 张			共 1 张	OX-240.7

标记	处数	更 改 内 容	签 名	年 月 日	

其余 25°



技术要求  
1 去锐角毛刺，表面平整。

标记	处数	更改内容	签名	年月日

第一视角

实施日期

宁波奥德普电梯部件有限公司  
NINGBO AODEPU ELEVATOR COMPONENTS CO., LTD.

CC 关键特性

钢板 1.0 GB/T 708  
Q235B GB/T 700

上护罩封头

设计			标准化		
审核					
工艺			批准		

阶段标记 重量 比例

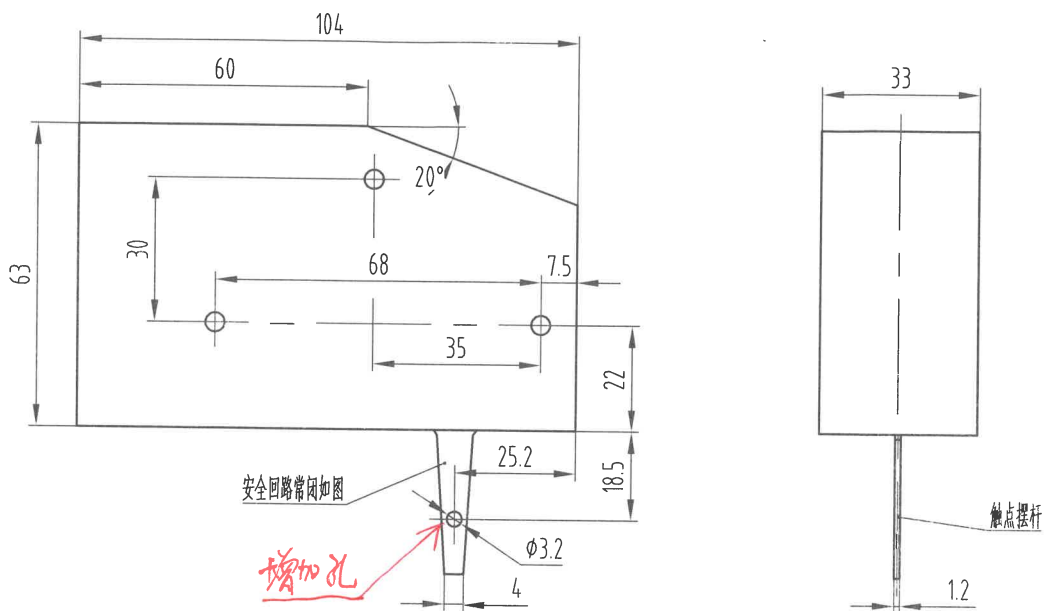
1:1

第 1 张 共 1 张

OX-240.7-2

图幅: A4 Ver 1.1





HS015BT1开关，增加一个孔

开关安装螺钉 M3X45

#### 技术要求

- 1 本图为HS015BT1行程开关示意图;
- 2 开关要求通过CCC认证, IP等级为IP54, 外壳为阻燃尼龙PA66;
- 3 双向电气触点, 触点材质Ag/Cu银铜复合;
- 4 摆杆触发角度 $\leq 5^\circ$ , 摆杆摆动 $25^\circ$  (双向) 时, 安全回路必须断开, 最大摆动角度 $\geq 60^\circ$ 。
- 5 两组电气安全回路, 红线和黑线为同一回路, 线长 $\geq 150\text{mm}$ 。

G01	行程开关
G00	名称

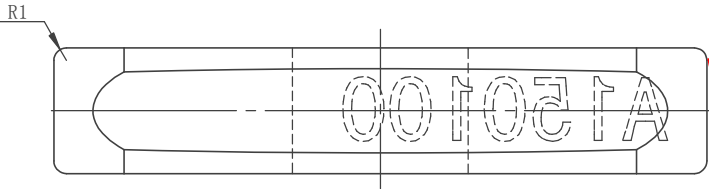
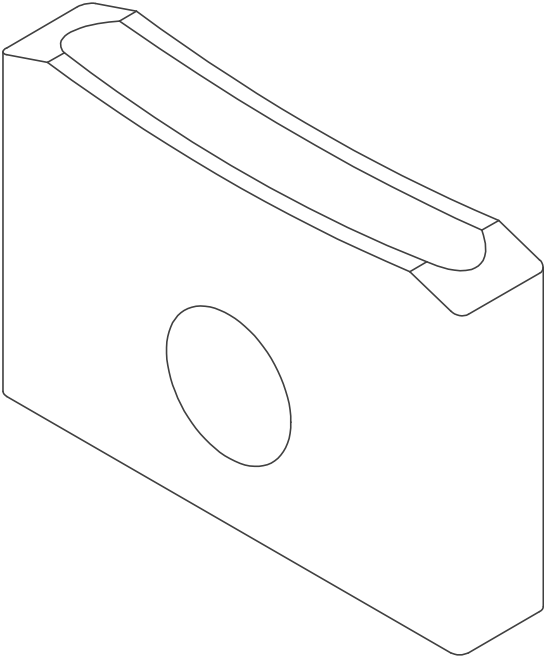
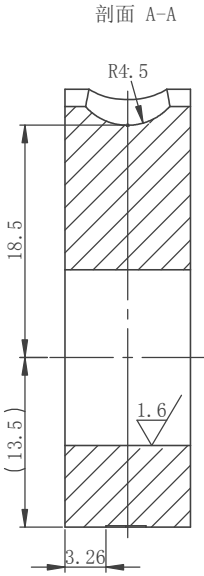
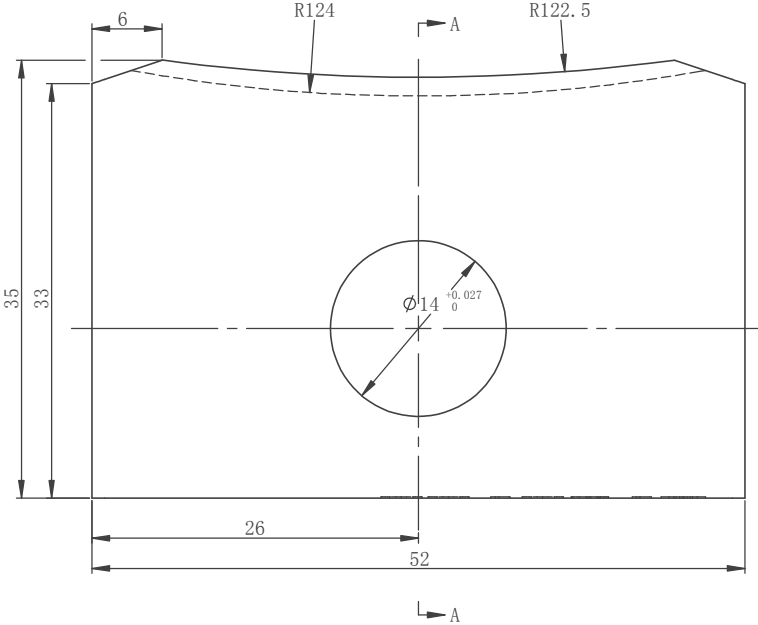
						 <b>宁波奥德普电梯部件有限公司</b> NINGBO AODEPU ELEVATOR COMPONENTS CO., LTD.		
标记	处数	分区	更改文件号	签名	年、月、日	行程开关		
设计			标准化					
审核						阶段标记	重量	比例
工艺			批准					1:1.5
						共 1 张 第 1 页		
						OX240B601		



OX240.1-2

基本尺寸	0~6	6~30	30~120	120~400	400~1000	1000~2000	2000~4000
公差	0.1	0.2	0.3	0.5	0.8	1.2	2.0

其余  $\sqrt{6.3}$



厚度10

技术要求  
1. 热处理 HB100~150;  
2. 表面蒸汽或氧化处理;  
3. 边角去毛刺。

借(通)用件登记
旧底图总号
底图总号
签字
日期

						铍青铜QBe2			宁波奥德普电梯部件有限公司			
												制 动 瓦
标记	处数	分 区	文件更改号	签 名	年、月、日	阶段标记		重量	比例	OX240. 1-2		
设计			标准化									
校对												
审核												
工 艺			批 准			共 1 张		第 1 张				